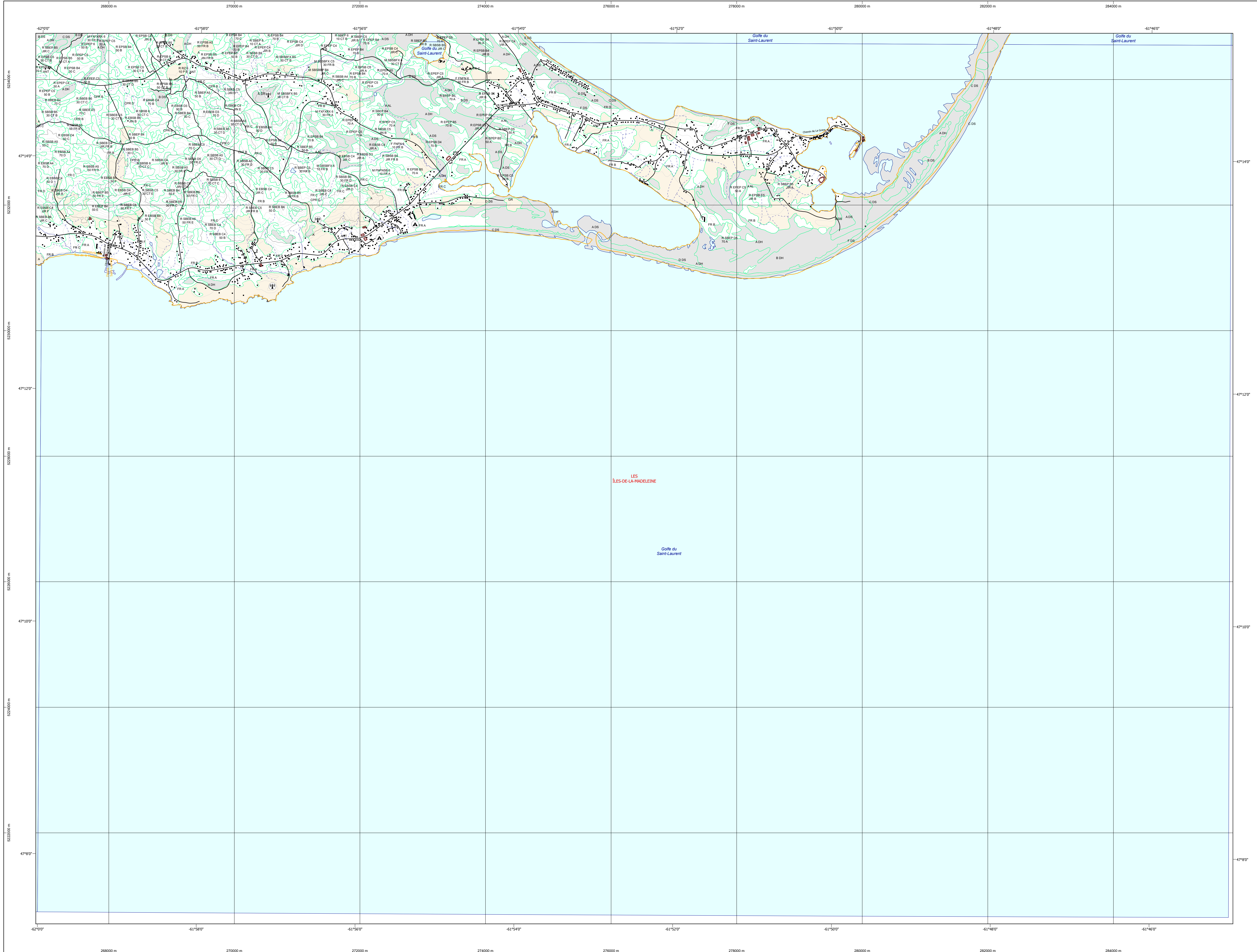


Carte écoforestière



STRATIFICATION ÉCOFORESTIÈRE

Code	Type de couvert	→ 7m	→ 10m	Reproductif	Non forestier
BB	Boisement à jeune pousse	X	X	X	
CB	Boisement à l'âge adulte	X	X	X	
DB	Boisement à l'âge avancé	X	X	X	
EB	Boisement à l'âge sénéscent	X	X	X	
FB	Boisement à l'âge très sénéscent	X	X	X	
GB	Boisement à l'âge très sénéscent	X	X	X	
HB	Boisement à l'âge très sénéscent	X	X	X	
IB	Boisement à l'âge très sénéscent	X	X	X	
JB	Boisement à l'âge très sénéscent	X	X	X	
KB	Boisement à l'âge très sénéscent	X	X	X	
LB	Boisement à l'âge très sénéscent	X	X	X	
MB	Boisement à l'âge très sénéscent	X	X	X	
NB	Boisement à l'âge très sénéscent	X	X	X	
OB	Boisement à l'âge très sénéscent	X	X	X	
PB	Boisement à l'âge très sénéscent	X	X	X	
QB	Boisement à l'âge très sénéscent	X	X	X	
RB	Boisement à l'âge très sénéscent	X	X	X	
SB	Boisement à l'âge très sénéscent	X	X	X	
TB	Boisement à l'âge très sénéscent	X	X	X	

Exemple d'appellation

7m de hauteur	10m de hauteur	Reproductif	Non forestier
BB EC 98 C	CJ 98 D	A, CH	NI
BB AZ	F A S		
BB D	CT 78 10 D		

TYPES DE COUVERT ET ESSENCES SELON LE PROGRAMME D'INVENTAIRE

RÉSINEUX
Couvert dont plus de 75% de la surface terrestre totale est occupé par les essences résineuses.
R

FEUILLES
Couvert dont plus de 75% de la surface terrestre totale est occupé par les essences feuillues.
F

MÉLANGES
Couvert dont les essences feuillues et résineuses occupent collectivement plus de 25% et moins de 75% de la surface terrestre totale.
M

CODE	ESSENCES RÉSINEUSES #	CODE	ESSENCES FEUILLES #	CODE	ESSENCES FEUILLES #
D	Épicéa blanche	BB	Boisement à jeune pousse	DL	Feuilles feuillues
EP	Épicéa rouge et noir	BU	Boisement à l'âge adulte	DL	Feuilles feuillues
FR	Frêne	CB	Boisement à l'âge avancé	DL	Feuilles feuillues
ME	Mélèze laricin	CD	Boisement à l'âge très sénéscent	DL	Feuilles feuillues
P	Pin	DB	Boisement à l'âge très sénéscent	DL	Feuilles feuillues
PE	Pin épicéa	EB	Boisement à l'âge très sénéscent	DL	Feuilles feuillues
PF	Pin fasciatus	FB	Boisement à l'âge très sénéscent	DL	Feuilles feuillues
PP	Pin parryi	GB	Boisement à l'âge très sénéscent	DL	Feuilles feuillues
PT	Pin tétracarpé	GB	Boisement à l'âge très sénéscent	DL	Feuilles feuillues
PS	Pin strobus	GB	Boisement à l'âge très sénéscent	DL	Feuilles feuillues
PT	Pin tétracarpé	GB	Boisement à l'âge très sénéscent	DL	Feuilles feuillues
PE	Épicéa blanche	BB	Boisement à jeune pousse	DL	Feuilles feuillues
EP	Épicéa rouge et noir	BU	Boisement à l'âge adulte	DL	Feuilles feuillues
FR	Frêne	CB	Boisement à l'âge avancé	DL	Feuilles feuillues
ME	Mélèze laricin	CD	Boisement à l'âge très sénéscent	DL	Feuilles feuillues
P	Pin	DB	Boisement à l'âge très sénéscent	DL	Feuilles feuillues
PE	Pin épicéa	EB	Boisement à l'âge très sénéscent	DL	Feuilles feuillues
PF	Pin fasciatus	FB	Boisement à l'âge très sénéscent	DL	Feuilles feuillues
PP	Pin parryi	GB	Boisement à l'âge très sénéscent	DL	Feuilles feuillues
PT	Pin tétracarpé	GB	Boisement à l'âge très sénéscent	DL	Feuilles feuillues
PS	Pin strobus	GB	Boisement à l'âge très sénéscent	DL	Feuilles feuillues

LES ÎLES DE LA MADELEINE

INDICES DENSITE-HAUTEUR

ESSENCES	HAUTEUR MOYENNE (m)	DENSITE (tiges/ha)	ESSENCES DOMINANTES ET COORDONNANTES
	0 à 10	0 à 10	0 à 10
Classe 1	11% à 20%	B1	B1, B2, B3, B4, B5, B6, B7, B8, B9, B10
Classe 2	21% à 30%	B2	B2, B3, B4, B5, B6, B7, B8, B9, B10
Classe 3	31% à 40%	B3	B3, B4, B5, B6, B7, B8, B9, B10
Classe 4	41% à 50%	B4	B4, B5, B6, B7, B8, B9, B10
Classe 5	51% à 60%	B5	B5, B6, B7, B8, B9, B10
Classe 6	61% à 70%	B6	B6, B7, B8, B9, B10
Classe 7	71% à 80%	B7	B7, B8, B9, B10
Classe 8	81% à 90%	B8	B8, B9, B10
Classe 9	91% à 100%	B9	B9, B10
Classe 10	101% à 110%	B10	B10

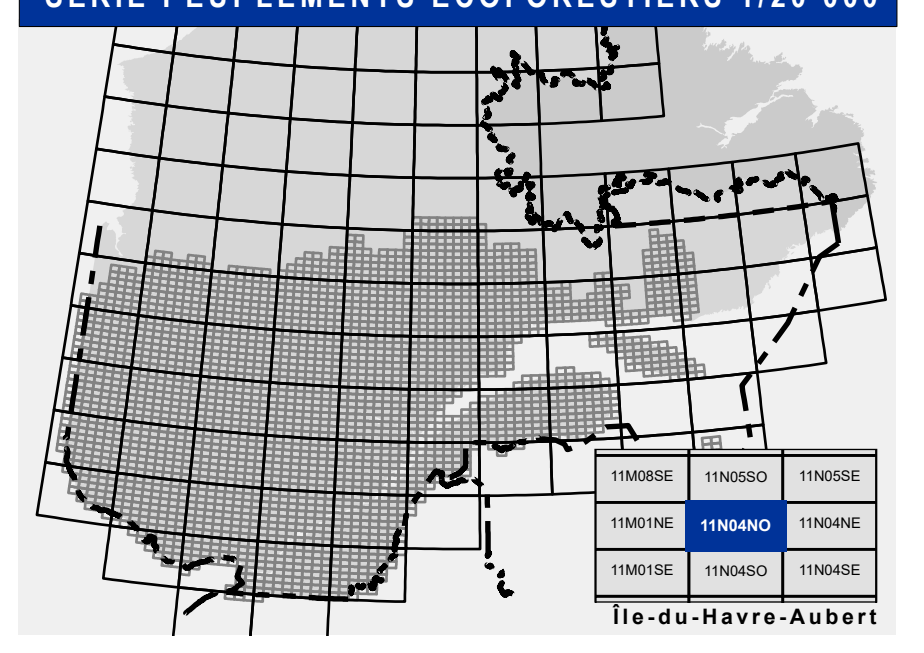
CLASSES D'ÂGE

RELEVEMENTS ÉQUILIBRÉS	RELEVEMENTS ÉQUILIBRÉS	RELEVEMENTS ÉQUILIBRÉS	RELEVEMENTS ÉQUILIBRÉS	RELEVEMENTS ÉQUILIBRÉS
10 (0 à 20)	20 (20 à 40)	30 (40 à 60)	40 (60 à 80)	50 (80 à 100)

CODE	PERTURBATIONS D'ORIGINE	INTERVENTIONS PARTIELLES	
CHT	Chablis total	CON	Conversion de peuplement
DT	Défrichement total	DD	Coupe à diamètre limité
EP	Épandage grave	DL	Coupe à diamètre limité avec débardage
BR	Brûls total	DA	Coupe de diamètre d'entrée
FR	Frêne	CA	Coupe de diamètre
VER	Verges grave	CD	Coupe de diamètre

TERRAINS FORESTIERS	CLASSES DE PENTE		
COU	Défriché ou semi-défriché humide	A	0% à 5%
DI	Défriché ou semi-défriché sec	B	5% à 15%
AL	Autre	C	15% à 25%
		D	25% à 35%
		E	35% à 45%
		F	45% et plus

SÉRIE PEUPLLEMENTS ÉCOFORESTIERS 1/20 000



- Voies de communication et ponts
- Obstacles et infrastructures
- Hydrographie écoforestière
- Voies de communication et ponts
- Obstacles et infrastructures
- Hydrographie écoforestière

- Courbe de niveau
- Peuplement écoforestier
- Frontières
- Frontière internationale
- Frontière interprovinciale
- Frontière Québec - Terre-Neuve-et-Labrador

- Métadonnées
- Surface de référence géodésique
- Système de référence géodésique
- Projection cartographique
- Origine des altitudes
- Déclinaison magnétique
- Coordonnées géographiques
- Longitude d'origine
- Latitude d'origine
- Coordonnées d'origine
- Facteur d'échelle

- Sources
- Donnée
- Assise cartographique
- Informations forestières
- Niveau d'inventaire écoforestier
- Année des photos
- Date de mise à jour provinciale
- Superficie minimale d'appellation
- Réalisation
- Production
- Diffusion
- AVERTISSEMENT

11N04NO
(11N04-200-0201)

14/04/2005
07/06/2010

Ministère des Ressources naturelles et de la Faune
Ministère des Forêts, de la Faune et des Parcs

4e programme
2004
Juin 2010
4 hectares

Direction des inventaires forestiers
2750, 4e Avenue Ouest, 2e étage
Québec (Québec), G1W 0Y1

Direction des inventaires forestiers

Les limites de morcellement foncier représentées sur cette carte n'ont aucune valeur légale. Ces limites sont NON OFFICIELLES et sont utilisées à titre indicatif.

© Gouvernement du Québec

