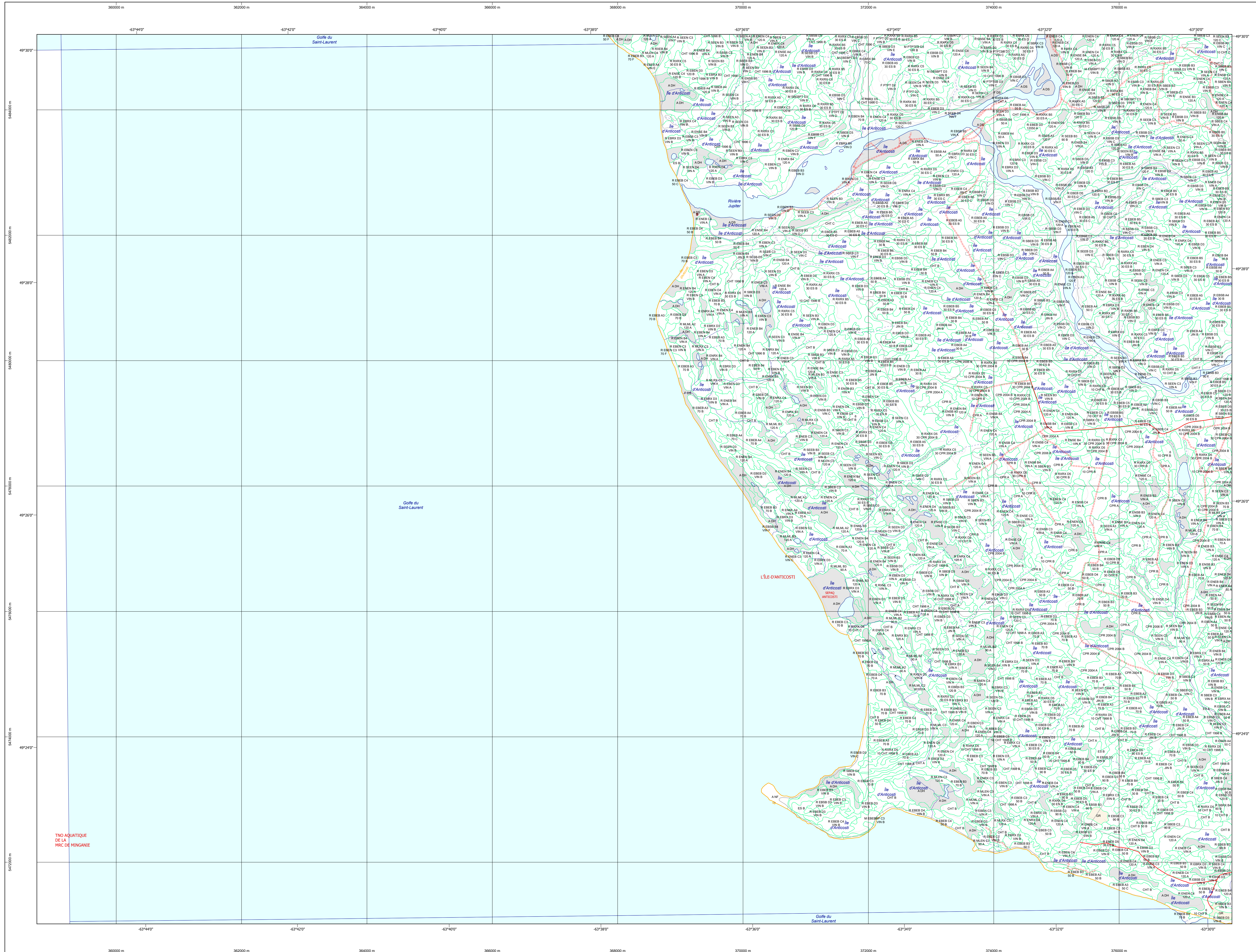


# Carte écoforestière



## STRATIFICATION ÉCOFORESTIÈRE

Paramètres utilisés pour la cartographie

Code	Type de couvert	Tim	Tim	Improductif	Non forestier
98	Forêt primaire	X	X	X	
99	Forêt secondaire	X	X	X	
100	Forêt à terre	X	X	X	
101	Forêt à ciel ouvert	X	X	X	
102	Forêt à ciel ouvert	X	X	X	
103	Forêt à ciel ouvert	X	X	X	
104	Forêt à ciel ouvert	X	X	X	
105	Forêt à ciel ouvert	X	X	X	
106	Forêt à ciel ouvert	X	X	X	
107	Forêt à ciel ouvert	X	X	X	
108	Forêt à ciel ouvert	X	X	X	
109	Forêt à ciel ouvert	X	X	X	
110	Forêt à ciel ouvert	X	X	X	

Exemple d'appellation

Tim de hauteur	Tim de hauteur	Improductif	Non forestier
98 99 C	CJ 98 D	A CH	98
98 A2	P A S		
98 D	CT 79 10 D		

## TYPES DE COUVERT ET ESSENCES SELON LE PROGRAMME D'INVENTAIRE

RÉSINEUX  
Couverture d'au moins 70% de la surface totale et occupée par les essences résineuses.

FEUILLES  
Couverture d'au moins 70% de la surface totale et occupée par les essences feuillues.

MÉLANGES  
Couverture d'au moins 20% de la surface totale et occupée par les essences feuillues et résineuses.

CODE	ESSENCES RÉSINEUSES	ESSENCES FEUILLES	ESSENCES FEUILLES	ESSENCES FEUILLES	ESSENCES FEUILLES
0	Épicéa de la zone	01	Frêne noir	02	Frêne blanc
1	Épicéa de la zone	03	Frêne à grandes feuilles	04	Frêne à petites feuilles
2	Épicéa de la zone	05	Frêne à grandes feuilles	06	Frêne à petites feuilles
3	Épicéa de la zone	07	Frêne à grandes feuilles	08	Frêne à petites feuilles
4	Épicéa de la zone	09	Frêne à grandes feuilles	10	Frêne à petites feuilles
5	Épicéa de la zone	11	Frêne à grandes feuilles	12	Frêne à petites feuilles
6	Épicéa de la zone	13	Frêne à grandes feuilles	14	Frêne à petites feuilles
7	Épicéa de la zone	15	Frêne à grandes feuilles	16	Frêne à petites feuilles
8	Épicéa de la zone	17	Frêne à grandes feuilles	18	Frêne à petites feuilles
9	Épicéa de la zone	19	Frêne à grandes feuilles	20	Frêne à petites feuilles

INDICES DENSITÉ-HAUTEUR

Classe de densité	HAUTEUR MOYENNE DES TIGES DOMINANTES ET COORDONNANTES			
	20 à 24 m	25 à 29 m	30 à 34 m	35 à 39 m
1	A1	A2	A3	A4
2	B1	B2	B3	B4
3	C1	C2	C3	C4
4	D1	D2	D3	D4
5	E1	E2	E3	E4

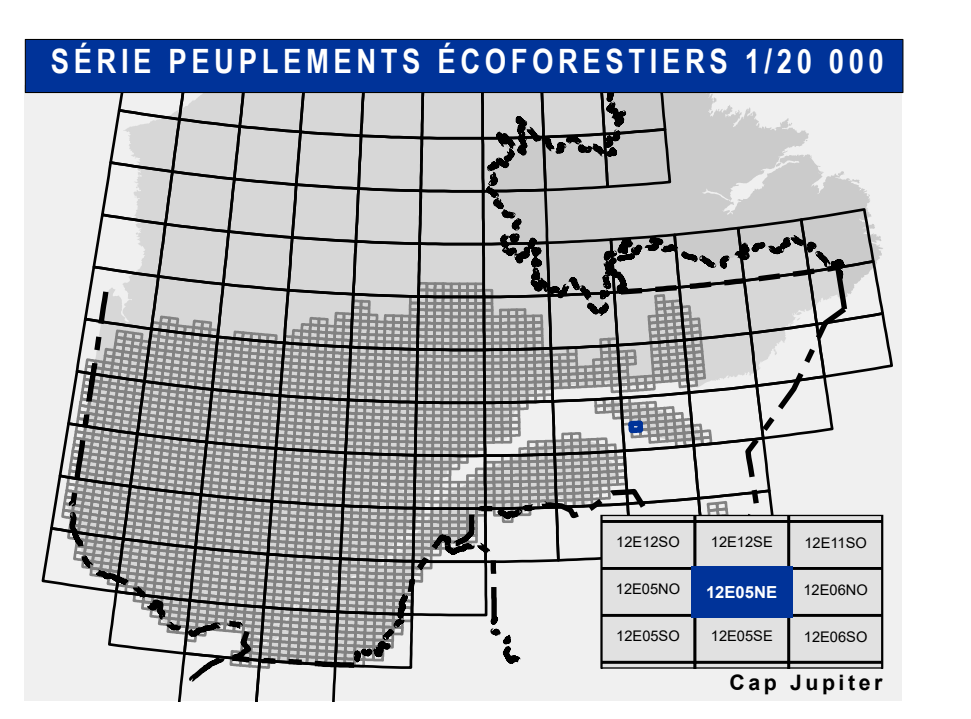
CLASSES D'ÂGE

REPLEUMENTS ÉGALISÉS	REPLEUMENTS ÉGALISÉS				
	10 à 19 ans	20 à 29 ans	30 à 39 ans	40 à 49 ans	50 à 59 ans
REGULIER	10	20	30	40	50
REGULIER	10	20	30	40	50
REGULIER	10	20	30	40	50
REGULIER	10	20	30	40	50
REGULIER	10	20	30	40	50

CODE	PERTURBATIONS D'ORIGINE	INTERVENTIONS PARTIELLES
CHT	Chablis total	CON
DT	Défrichement total	COB
ES	Épandage grave	COE
BR	Brûlis total	CAM
FR	Frêne	CA
VR	Verges gaves	CO

TERRAINS FORESTIERS IMPRODUCTIFS

CODE	DESIGNATION	Taux d'inclinaison
DI	Défriché ou semi-défriché humide	A 0%
DI	Défriché ou semi-défriché humide	B 1% à 4%
DI	Défriché ou semi-défriché humide	C 5% à 15%
DI	Défriché ou semi-défriché humide	D 16% à 35%
DI	Défriché ou semi-défriché humide	E 36% à 45%
DI	Défriché ou semi-défriché humide	F 46% et plus



Voies de communication et ponts

- Classe 1, HN - Hors norme
- Classe 2
- Classe 3
- Classe 4
- NC - Non classé, ne répond pas aux critères HN, 1 à 4
- NF - Non forestier (Adresse Québec)
- Post forestier

Hydrographie écoforestière

- Cours d'eau intermittent
- Cours d'eau permanent, canal
- Hydrographie

Obstacles et infrastructures

- Bâtiment, sito, réservoir
- Chute, rapide, écueil
- Centre de ski alpin
- Hydrobase
- Mine à ciel ouvert
- Pylône
- Terrain de camping
- Barrière, barrage de castor
- Remonte mécanique
- Ligne de transport d'énergie

Courbe de niveau

- Courbe de niveau maîtresse
- Courbe de niveau intermédiaire
- Esker

Métadonnées

Surface de référence géodésique: Ellipsoïde GRS 80

Projection cartographique: Mercator transversale modifiée (MTM), zone de 3°

Origine des altitudes: CGVD 28 (Niveau moyen des mers)

Équidistance des courbes de niveau: 10 mètres

Déclinaison magnétique au centre de la feuille en 2006: 20° 58' OUEST

Coordonnées géographiques au centre de la feuille: 63° 37' 23" 0 49° 26' 15" N

Longitude d'origine (méridien central): 64° 30' ouest

Latitude d'origine (équateur): 0°

Coordonnées d'origine: X: 304 800 mètres; Y: 0 mètre

Facteur d'échelle: 0.9999

Sources

Donnée: Assise cartographique (données topographiques)

Organisme: Ministère des Ressources naturelles et de la Faune

Date: 14/04/2005

Informations forestières

Année de photos pour la production de la carte (Espèces de recensement provinciales): 2009

Programme: 4e programme

Date de mise à jour provinciale: Juillet 2020

Superficie minimale d'appellation des peuplements: 4 hectares

Réalisation

Production: Ministère des Forêts, Faune, et des Parcs

Direction des inventaires forestiers: 2702, 4e Avenue Duval, 5e Étage A109

Diffusion: Direction des inventaires forestiers

AVERTISSEMENT

Les limites de morcellement foncier représentées sur cette carte n'ont aucune valeur légale. Ces limites sont NON OFFICIELLES et sont utilisées à titre indicatif.

© Gouvernement du Québec