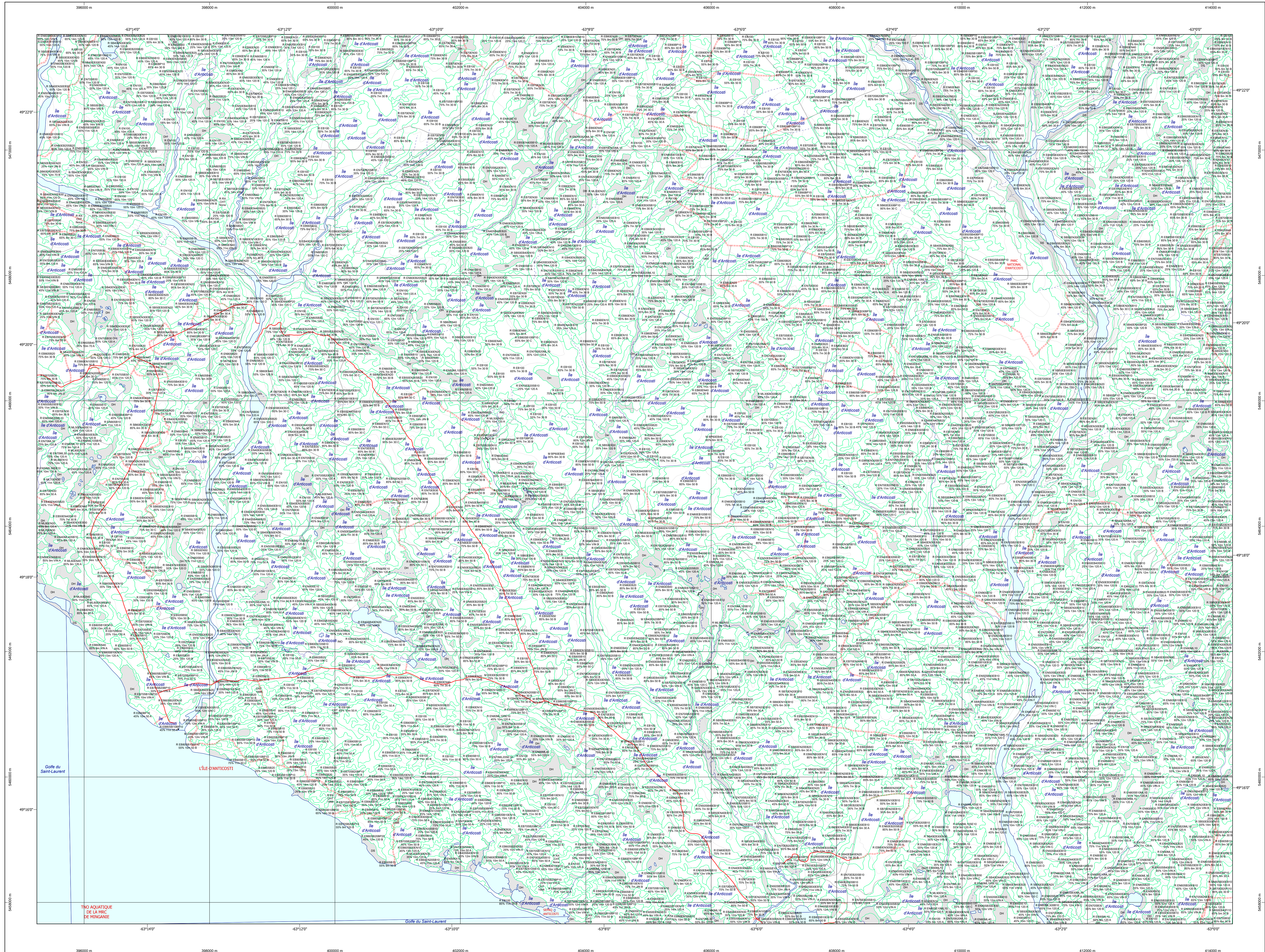


Carte écoforestière



Paramètres utilisés pour la cartographie

Code	Description	+7m	-7m	Improductif	Non Forestier
EM	Essence de feuilles	X	X	X	X
CT	Intervention d'origine	X	X	X	X
2007	Année d'intervention d'origine	X	X	X	X
2018	Année d'intervention partielle	X	X	X	X
EM	Essence de feuilles	X	X	X	X

Exemple d'appellation

+7m de hauteur	-7m de hauteur	Intervention d'origine	Intervention partielle	Improductif	Non forestier
EM	EM	CT 2007	EM	DH	NF

TYPES DE COUVERT ET ESSENCES
Les résineux constituent 75% ou plus de la surface terrière du peuplement.
RESINEUX
Les résineux constituent 65% à 74% de la surface terrière du peuplement.
MIXTE À DOMINANCE RESINEUSE
Les résineux constituent de 55% à 64% de la surface terrière du peuplement.
MIXTE SANS DOMINANCE
Les résineux constituent de 45% à 54% de la surface terrière du peuplement.
MIXTE À DOMINANCE FEUILLEUSE
Les feuillus constituent de 25% à 84% de la surface terrière du peuplement.
FEUILLEUX
Les feuillus constituent moins de 25% de la surface terrière du peuplement.

CODE RESINEUX	CODE FEUILLES	CODE FEUILLES
EB	BO	FO
EN	BU	FR
EU	BU	FR
EV	CB	FR
ME	CC	FX
MI	CC	FX
ML	CC	FX
MR	CC	FX
MS	CC	FX
MT	CC	FX
NU	CC	FX
OV	CC	FX
PA	CC	FX
PC	CC	FX
PE	CC	FX
PI	CC	FX
PL	CC	FX
PM	CC	FX
PN	CC	FX
PS	CC	FX
PT	CC	FX
RA	CC	FX
RE	CC	FX
RI	CC	FX
RJ	CC	FX
RS	CC	FX
RT	CC	FX
RU	CC	FX
RV	CC	FX
RY	CC	FX
RZ	CC	FX
SA	CC	FX
SB	CC	FX
SC	CC	FX
SD	CC	FX
SE	CC	FX
SF	CC	FX
SG	CC	FX
SH	CC	FX
SI	CC	FX
SJ	CC	FX
SK	CC	FX
SL	CC	FX
SM	CC	FX
SN	CC	FX
SO	CC	FX
SP	CC	FX
SR	CC	FX
SS	CC	FX
ST	CC	FX
SV	CC	FX
SW	CC	FX
SX	CC	FX
SY	CC	FX
SZ	CC	FX
TA	CC	FX
TB	CC	FX
TC	CC	FX
TD	CC	FX
TE	CC	FX
TF	CC	FX
TG	CC	FX
TH	CC	FX
TI	CC	FX
TJ	CC	FX
TK	CC	FX
TL	CC	FX
TM	CC	FX
TN	CC	FX
TO	CC	FX

CLASSES D'ÂGE

FEUILLEMENTS ÉQUIVALENTS (0 à 20)	FEUILLEMENTS ÉQUIVALENTS (21 à 40)	FEUILLEMENTS ÉQUIVALENTS (41 à 60)	FEUILLEMENTS ÉQUIVALENTS (61 à 80)	FEUILLEMENTS ÉQUIVALENTS (81 à 100)	FEUILLEMENTS ÉQUIVALENTS (101 à 120)	FEUILLEMENTS ÉQUIVALENTS (121 et plus)
Jeune inéquivalente (JN)						Vieux inéquivalente (VN)

Étages (structure verticale des tiges de 7 m et plus)

Étage	Intérieur (INT)	Supérieur (SUP)
Monostage (MO) ex: 110	Un seul étage composé de tiges homogènes en hauteur et en densité - 25%	
B-stage (BU) ex: 1200	Couverture = 25% et Couverture = 25%	
Multistage (MU)	Plus de 2 étages de tiges de 7 mètres et plus. Se retrouvant dans cette catégorie les peuplements jeunes inégaux (JN) et vieux inégaux (VN).	

INTÉRIEURS D'ORIGINE

CODE	DESCRIPTION
BR	Brisés total
BT	Brisés partiel
DT	Dépensement total
EP	Épandage grave
VE	Verges rares

INTÉRIEURS PARTIELS

CODE	DESCRIPTION
CA	Coupe d'assainissement
CM	Coupe de régénération
CO	Coupe de régénération
CO	Coupe de régénération
CO	Coupe de régénération
CO	Coupe de régénération

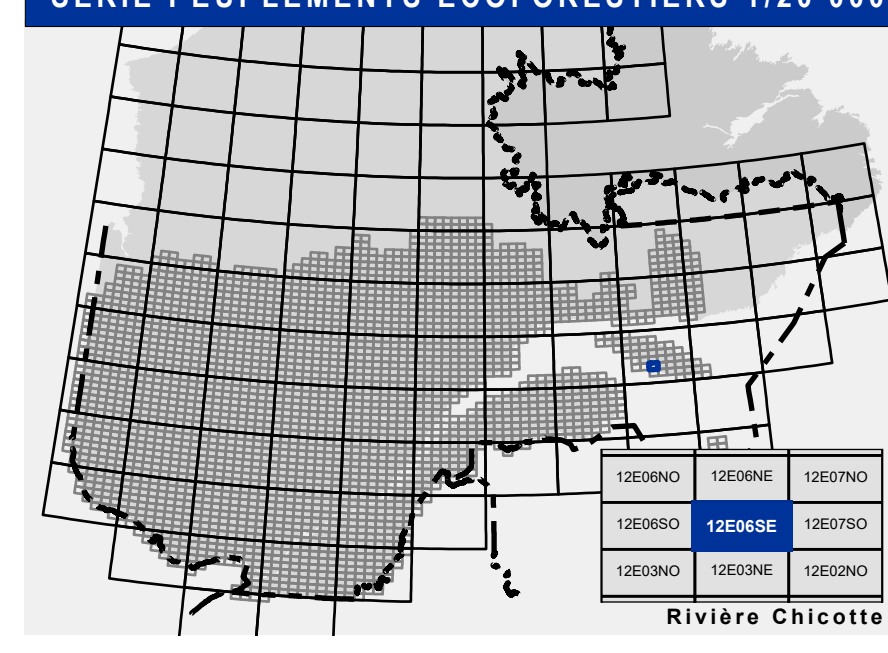
TERRAINS FORESTIERS IMPRODUCTIFS

CODE	DÉSIGNATION	Taux d'inclinaison
DH	Dénué ou semi-dénué humide	0% à 3%
DS	Dénué ou semi-dénué sec	4% à 9%
C	Couche	9% à 15%
M	Molle	16% à 20%
F	Forêt	21% à 40%
E	Écroulé	41% et plus
S	Sommet	Entouré de 41% et plus

CODE NON FORESTIER

CODE	DESCRIPTION
A	Terrain agricole
AP	Aire d'empiètement et d'ébranchage de plus de 100 m
AF	Terrain agricole localisé dans les secteurs à vocation forestière
ANT	Mieux forestier perturbé par l'activité humaine (non-bois)
CFO	Camp forestier

SÉRIE PEUPELEMENTS ÉCOFORESTIERS 1/20 000



Voies de communication et ponts

- Classe 1, HN - Hors norme
- Classe 2
- Classe 3
- Classe 4-5
- NC - Non classé, ne répond pas aux critères HN, 1 à 4
- NF - Non forestier (Adresse Québec)
- Pont forestier

Hydrographie écoforestière

- Cours d'eau intermittent
- Cours d'eau permanent, canal
- Hydrographie

Obstacles et infrastructures

- Bâtiment, silo, réservoir
- Chute, rapide, écueil
- Centre de ski alpin
- Hydrobase
- Mine à ciel ouvert
- Pyône
- Terrain de camping
- Tour de télécommunication, tour
- Barrière, barrage de castor
- Remonte mécanique
- Ligne de transport d'énergie

Courbe de niveau

- Courbe de niveau métresse
- Courbe de niveau intermédiaire
- Estac

Morcellement

- Morcellement foncier

Frontières

- Frontière internationale
- Frontière interprovinciale
- Frontière Québec - Terre-Neuve-et-Labrador (cette frontière n'est pas définitive)

Peuplement écoforestier

- Peuplement écoforestier
- Peuplement improductif
- Peuplement non forestier

Métadonnées

- Surface de référence géodésique
- Système de référence géodésique
- Projection cartographique
- Origine des altitudes
- Déclinaison magnétique au centre de la feuille en 2006
- Coordonnées géographiques au centre de la feuille
- Longitude (origine méridien central)
- Latitude (origine Équateur)
| 43° 17' 30" 49° 18' 45" |
| 64° 30' ouest |
| 0° |
| X: 304 800 mètres; Y: 0 mètre |
| 0,9999 |

12E06SE (12E06-200-0102)

Sources

Donnée: Asstic cartographique (données topographiques)

Organisation: Ministère des Ressources naturelles et de la Faune / Ministère des Ressources naturelles et des Forêts

Date: 14/04/2005 / 22/08/2023

Informations forestières

Année de photos pour la production de la carte: 2020

Expérience de recensement (principale): 2020

Date de mise à jour: Octobre 2023

Superficie minimale d'appellation des peuplements: 4 hectares

Réalisation

Produit par: Ministère des Ressources naturelles et des Forêts

Équipe: Direction des inventaires forestiers

Diffusion

Direction des inventaires forestiers

AVERTISSEMENT

Les limites de morcellement foncier représentées sur cette carte n'ont aucune valeur légale. Ces limites sont NON OFFICIELLES et sont utilisées à titre indicatif.

La couche de chemin est produite par le MRNF à partir du système ROUTARD et fournit l'information la plus à jour disponible.

© Gouvernement du Québec