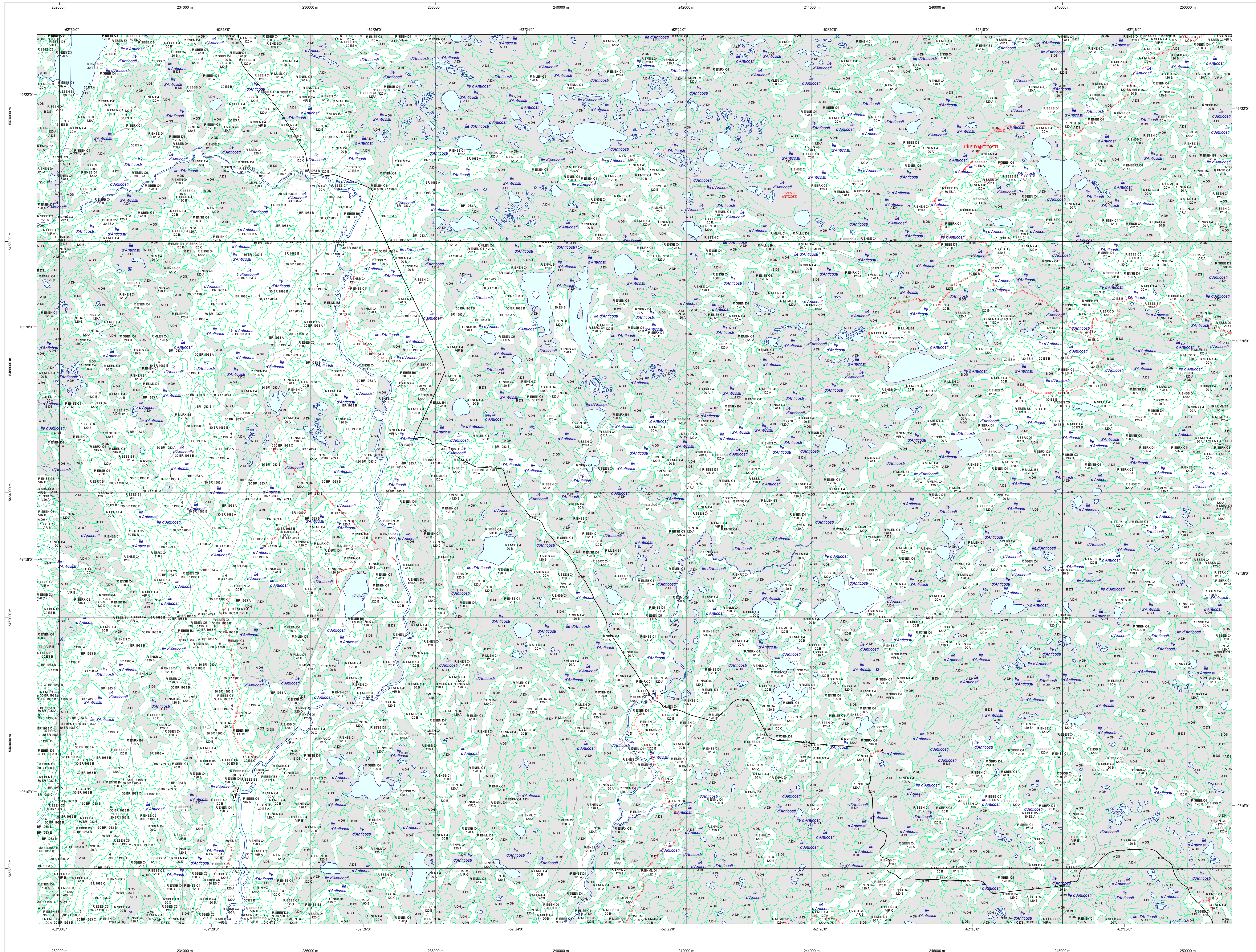


Carte écoforestière



STRATIFICATION ECOFORESTIERE

Paramètres utilisés pour la cartographie

Type de couvert	Improductif	Non forestier
1000	X	X
1010	X	X
1020	X	X
1030	X	X
1040	X	X
1050	X	X
1060	X	X
1070	X	X
1080	X	X
1090	X	X
1100	X	X

Exemple d'appellation

7m de hauteur	7m de hauteur	Improductif	Non forestier
1000 A2	1000 A2	X	X
1010 A2	1010 A2	X	X

TYPES DE COUVERT ET ESSENCES SELON LE PROGRAMME D'INVENTAIRE

RESINEUX
Peuplement dans plus de 75% de la surface totale et occupé par les essences résineuses.

FOLLIEUX
Peuplement dans plus de 75% de la surface totale et occupé par les essences folieuses.

MELANGES
Peuplement des essences folieuses et résineuses occupé indistinctement plus de 25% et moins de 75% de la surface totale.

ESSENCES RESINEUSES #1	ESSENCES FOLLIEUSES #1	ESSENCES RESINEUSES #2	ESSENCES FOLLIEUSES #2	ESSENCES FOLLIEUSES #3
00	00	00	00	00
01	01	01	01	01
02	02	02	02	02
03	03	03	03	03
04	04	04	04	04
05	05	05	05	05
06	06	06	06	06
07	07	07	07	07
08	08	08	08	08
09	09	09	09	09
10	10	10	10	10

INDICES DENSITE-HAUTEUR

CLASSE DE HAUTEUR	A	B	C	D	E	F	G	H	I	J	K	L	M	N	O	P	Q	R	S	T	U	V	W	X	Y	Z
1	1	1	1	1	1	1	1	1	1	1	1	1	1	1	1	1	1	1	1	1	1	1	1	1	1	1

CLASSES D'AGE

REPELEMENTS REGULIERS	10	20	30	40	50	60	70	80	90	100
10	10	10	10	10	10	10	10	10	10	10
20	20	20	20	20	20	20	20	20	20	20
30	30	30	30	30	30	30	30	30	30	30
40	40	40	40	40	40	40	40	40	40	40
50	50	50	50	50	50	50	50	50	50	50
60	60	60	60	60	60	60	60	60	60	60
70	70	70	70	70	70	70	70	70	70	70
80	80	80	80	80	80	80	80	80	80	80
90	90	90	90	90	90	90	90	90	90	90
100	100	100	100	100	100	100	100	100	100	100

PERTURBATIONS D'ORIGINE

CODE	DESCRIPTION	INTERVENTIONS PARTIELLES	
CHT	Chablis total	CON	Convention de paiement
CHT	Défrichement total	COU	Coupe à diamètres limite
CHT	Evénement grave	COU	Coupe à diamètres limite avec défrichement
BR	Bûche totale	CA	Coupe de démarrage
BR	Evénement grave	CA	Coupe de démarrage
BR	Evénement grave	CA	Coupe de démarrage

PERTURBATIONS MOYENNES

CODE	DESCRIPTION	INTERVENTIONS PARTIELLES	
BSP	Bûche partiel	ECL	Eclaircie commerciale
BSP	Chablis partiel	ECL	Eclaircie commerciale
BSP	Chablis partiel	ECL	Eclaircie commerciale
DP	Défrichement partiel du bûche	COU	Coupe à diamètres limite
VEP	Evénement grave	COU	Coupe à diamètres limite

PERTURBATIONS D'ORIGINE (suite)

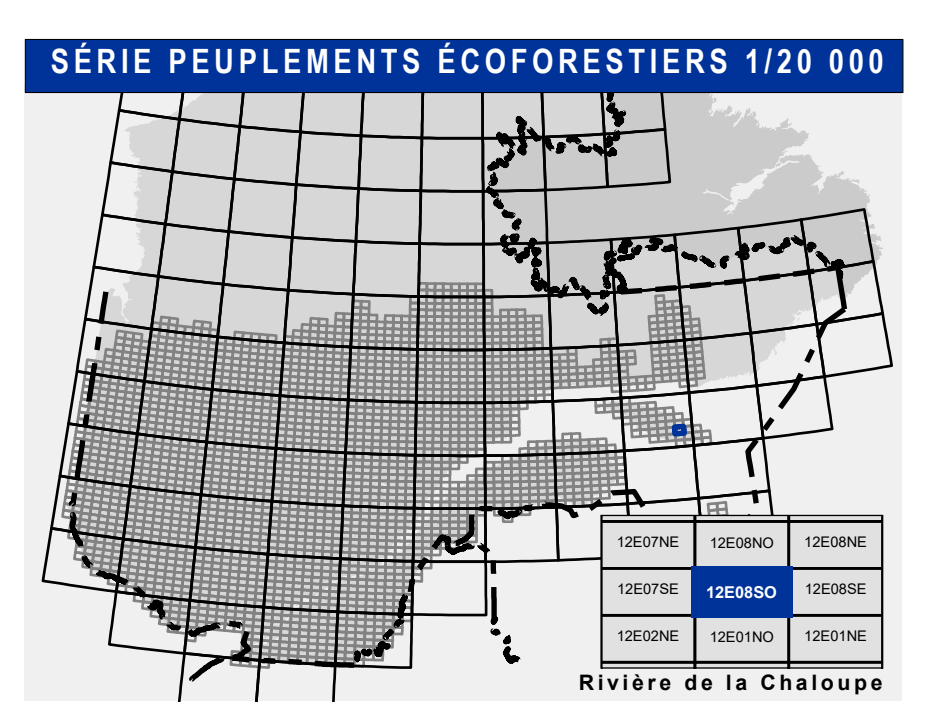
CODE	DESCRIPTION	INTERVENTIONS PARTIELLES	
CPC	Coupe avec protection de la reproduction	CPC	Coupe de démarrage par trouées
CPC	Coupe avec réserve de semences	CPC	Coupe de démarrage par trouées
CPC	Coupe par trouées	CPC	Coupe de démarrage par trouées
CPC	Coupe par trouées	CPC	Coupe de démarrage par trouées
CPC	Coupe par trouées	CPC	Coupe de démarrage par trouées
CPC	Coupe par trouées	CPC	Coupe de démarrage par trouées

PERTURBATIONS MOYENNES (suite)

CODE	DESCRIPTION	INTERVENTIONS PARTIELLES	
PLR	Plantation de résineux	DR	Éclaircie commerciale
PLR	Plantation de résineux	DR	Éclaircie commerciale
PLR	Plantation de résineux	DR	Éclaircie commerciale
PLR	Plantation de résineux	DR	Éclaircie commerciale
PLR	Plantation de résineux	DR	Éclaircie commerciale

TERRENS FORESTIERS

CODE	DESCRIPTION	CLASSES DE PENTE		
CO	Défriché ou semi-défriché humide	A	DESIGNATION	TALUS D'INCLINAISON
CO	Défriché ou semi-défriché sec	B	0% à 5%	0% à 5%
CO	Défriché ou semi-défriché sec	C	6% à 15%	6% à 15%
CO	Défriché ou semi-défriché sec	D	16% à 35%	16% à 35%
CO	Défriché ou semi-défriché sec	E	36% à 50%	36% à 50%
CO	Défriché ou semi-défriché sec	F	51% et plus	51% et plus



Voies de communication et ponts

- Classe 1, HN - Hors norme
- Classe 2
- Classe 3
- Classe 4
- NC : Non classé, ne répond pas aux critères HN, 1 à 4
- NF : Non forestier (Adresse Québec)
- Pont forestier

Hydrographie écoforestière

- Cours d'eau intermittent
- Cours d'eau permanent, canal
- Hydrographie

Obstacles et infrastructures

- Bâtiment, silo, réservoir
- Chute, rapide, écueil
- Centre de ski alpin
- Hydrobase
- Mine à ciel ouvert
- Pyloène
- Terrain de camping
- Tour de télécommunication, tour
- Barrière, barrage de castor
- Remonte mécanique
- Ligne de transport d'énergie

Courbe de niveau

- Courbe de niveau maîtresse
- Courbe de niveau intermédiaire
- Estac

Morcellement

- Morcellement foncier

Frontières

- Frontière internationale
- Frontière interprovinciale
- Frontière Québec - Terre-Neuve-et-Labrador (cette frontière n'est pas définitive)

Peuplement écoforestier

- Peuplement écoforestier
- Peuplement improdusif
- Peuplement non forestier

Métadonnées

- Surface de référence géodésique
- Système de référence géodésique
- Projection cartographique
- Origine des altitudes
- Équidistance des courbes de niveau
- Déclinaison magnétique au centre de la feuille en 2006
- Coordonnées géographiques au centre de la feuille
- Longitude (origine méridien central)
- Latitude (origine équateur) 0°
- Coordonnées d'origine
- X : 304 800 mètres; Y : 0 mètre
- Facteur d'échelle
- 0,9999

Sources

- Donnée
- Assise cartographique (données topographiques)
- Hydrographie cartographique

Informations forestières

- Année de l'inventaire écoforestier
- Année des photos pour la production de la carte (Équidistance de recouvrement principale)
- Date de mise à jour provinciale
- Superficie minimale d'appellation des peuplements
- 4 hectares

Réalisation

- Production : Ministère des Forêts, Faune, et des Parcs
- Ministère des Forêts, Faune, et des Parcs
- 2700, 44 Avenue Duval, Québec A10B
- Diffusion : Directions des inventaires forestiers

AVERTISSEMENT

Les limites de morcellement foncier représentées sur cette carte n'ont aucune valeur légale. Ces limites sont NON OFFICIELLES et sont utilisées à titre indicatif.

©Gouvernement du Québec