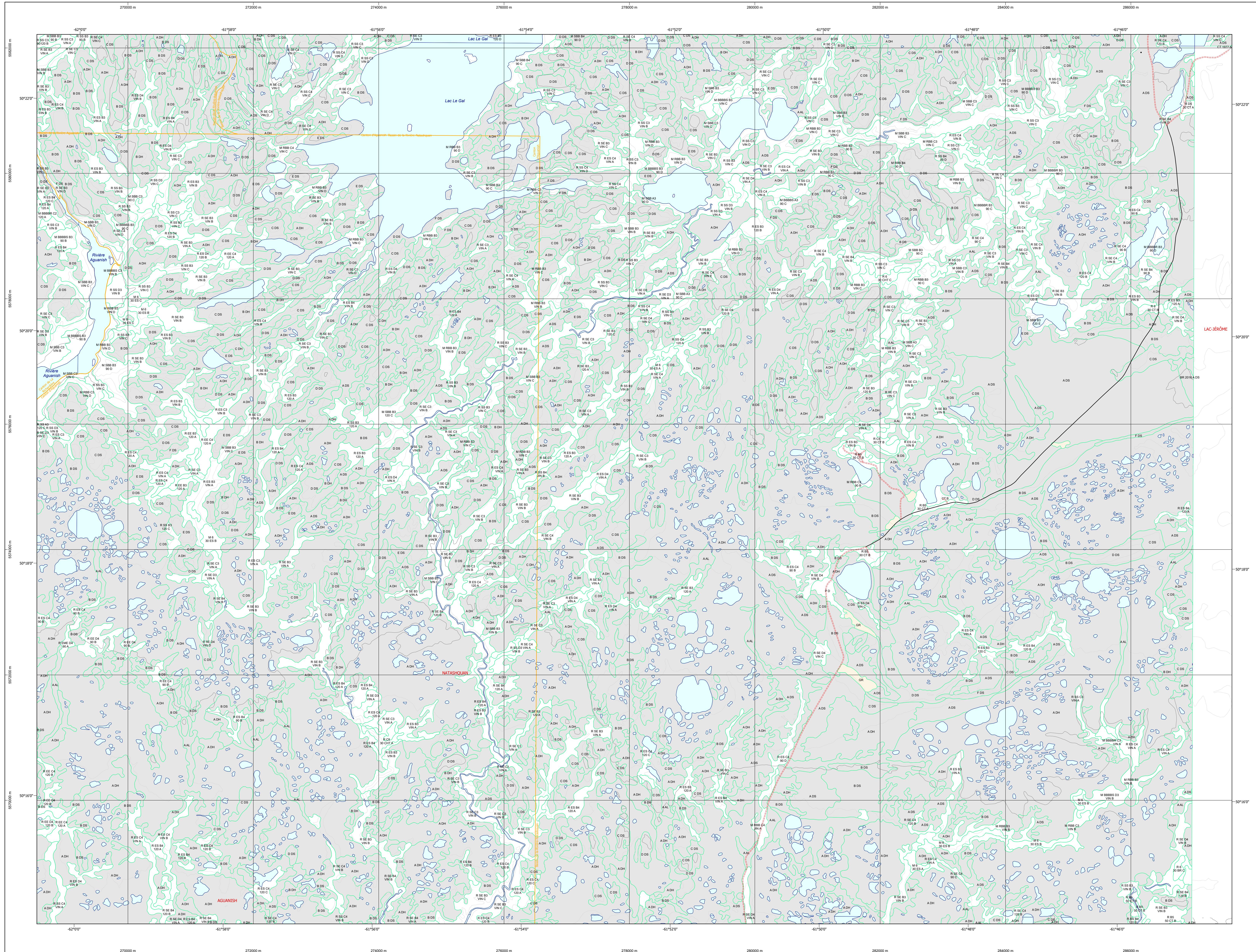


Carte écoforestière



STRATIFICATION ECOFORESTIERE

Paramètres utilisés pour la cartographie

| Code | Description | > 7m | 7m | Improductif | Non forestier |
|------|-----------------------------|------|----|-------------|---------------|
| B8B3 | Conifères/feuillus à épicéa | X | X | X | |
| B8B2 | Conifères/feuillus à épicéa | X | X | | |
| B8B1 | Conifères/feuillus à épicéa | X | X | | |
| B8A | Conifères/feuillus à épicéa | X | X | | |
| B8 | Conifères/feuillus à épicéa | X | X | | |
| B7 | Conifères/feuillus à épicéa | X | X | | |
| B6 | Conifères/feuillus à épicéa | X | X | | |
| B5 | Conifères/feuillus à épicéa | X | X | | |
| B4 | Conifères/feuillus à épicéa | X | X | | |
| B3 | Conifères/feuillus à épicéa | X | X | | |
| B2 | Conifères/feuillus à épicéa | X | X | | |
| B1 | Conifères/feuillus à épicéa | X | X | | |
| B0 | Conifères/feuillus à épicéa | X | X | | |

Exemple d'appellation

| Code | Type de hauteur | Improductif | Non forestier |
|---------|-----------------|-------------|---------------|
| BH 95 C | CJ 95 D | A DH | |
| 95 A2 | F A 5 | | |
| 95 D | CT 75 N5 | | |

TYPES DE COUVERT ET ESSENCES SELON LE PROGRAMME D'INVENTAIRE

RÉSINEUX: Couverture d'au moins 75% de la surface terrière totale et occupée par les essences résineuses.

FEUILLES: Couverture d'au moins 75% de la surface terrière totale et occupée par les essences feuillues.

MILANÉES: Couverture d'au moins 75% de la surface terrière totale et occupée par les essences milanaises.

| CODE | ESSENCES RÉSINEUSES N° 1 | ESSENCES RÉSINEUSES N° 2 | ESSENCES FEUILLES N° 1 | ESSENCES FEUILLES N° 2 | ESSENCES FEUILLES N° 3 |
|------|--------------------------|--------------------------|------------------------|------------------------|------------------------|
| R1 | Epicéa | Épicéa | Pré-noyer | Pré-noyer | Pré-noyer |
| R2 | Épicéa | Épicéa | Pré-noyer | Pré-noyer | Pré-noyer |
| R3 | Épicéa | Épicéa | Pré-noyer | Pré-noyer | Pré-noyer |
| R4 | Épicéa | Épicéa | Pré-noyer | Pré-noyer | Pré-noyer |
| R5 | Épicéa | Épicéa | Pré-noyer | Pré-noyer | Pré-noyer |
| R6 | Épicéa | Épicéa | Pré-noyer | Pré-noyer | Pré-noyer |
| R7 | Épicéa | Épicéa | Pré-noyer | Pré-noyer | Pré-noyer |
| R8 | Épicéa | Épicéa | Pré-noyer | Pré-noyer | Pré-noyer |
| R9 | Épicéa | Épicéa | Pré-noyer | Pré-noyer | Pré-noyer |
| R10 | Épicéa | Épicéa | Pré-noyer | Pré-noyer | Pré-noyer |

INDICES DENSITÉ-HAUTEUR

| Espèce dominante | HAUTEUR MOYENNE DES TIGES DOMINANTES ET COORDONNANTES | | |
|------------------|---|-----------|-----------|
| | 0 - 10 m | 10 - 20 m | 20 - 30 m |
| 100% | 100% | 100% | 100% |
| 75% | 75% | 75% | 75% |
| 50% | 50% | 50% | 50% |
| 25% | 25% | 25% | 25% |
| 0% | 0% | 0% | 0% |

CLASSES D'ÂGE

| RELEVEMENTS ÉQUILIBRÉS | 10 | 20 | 30 | 40 | 50 | 60 | 70 | 80 | 90 |
|------------------------|----|----|----|----|----|----|----|----|----|
| RELEVEMENTS ÉQUILIBRÉS | 10 | 20 | 30 | 40 | 50 | 60 | 70 | 80 | 90 |
| RELEVEMENTS ÉQUILIBRÉS | 10 | 20 | 30 | 40 | 50 | 60 | 70 | 80 | 90 |
| RELEVEMENTS ÉQUILIBRÉS | 10 | 20 | 30 | 40 | 50 | 60 | 70 | 80 | 90 |

PERTURBATIONS D'ORIGINE

| CODE | DESCRIPTION | INTERVENTIONS PARTIELLES |
|------|--------------------|--------------------------|
| CHT | Chablis total | CON |
| DT | Défrichement total | COU |
| ES | Épandage grave | DA |
| BR | Brûlis total | CAF |
| VER | Végétation grave | CO |

INTERVENTIONS D'ORIGINE

| CODE | DESCRIPTION | INTERVENTIONS PARTIELLES |
|------|---|--------------------------|
| CPE | Coupe avec protection de la repousse | COU |
| CPI | Coupe avec culture de semenciers | COU |
| CPS | Coupe progressive d'ensemencement | COU |
| CT | Coupe totale | COU |
| CP | Coupe partielle | COU |
| CPM | Coupe progressive d'ensemencement (méthode) | COU |
| P | Plantation | COU |
| PLR | Plantation de semences en récipient | COU |
| PLS | Plantation de sautoirs | COU |
| PLM | Plantation de semences en récipient | COU |
| PLN | Plantation de semences en récipient | COU |
| PLX | Plantation de semences en récipient | COU |
| PLZ | Plantation de semences en récipient | COU |
| PLB | Plantation de semences en récipient | COU |
| PLC | Plantation de semences en récipient | COU |
| PLD | Plantation de semences en récipient | COU |
| PLE | Plantation de semences en récipient | COU |
| PLF | Plantation de semences en récipient | COU |
| PLG | Plantation de semences en récipient | COU |
| PLH | Plantation de semences en récipient | COU |
| PLI | Plantation de semences en récipient | COU |
| PLJ | Plantation de semences en récipient | COU |
| PLK | Plantation de semences en récipient | COU |
| PLL | Plantation de semences en récipient | COU |
| PLM | Plantation de semences en récipient | COU |
| PLN | Plantation de semences en récipient | COU |
| PLO | Plantation de semences en récipient | COU |
| PLP | Plantation de semences en récipient | COU |
| PLQ | Plantation de semences en récipient | COU |
| PLR | Plantation de semences en récipient | COU |
| PLS | Plantation de semences en récipient | COU |
| PLT | Plantation de semences en récipient | COU |
| PLU | Plantation de semences en récipient | COU |
| PLV | Plantation de semences en récipient | COU |
| PLW | Plantation de semences en récipient | COU |
| PLX | Plantation de semences en récipient | COU |
| PLY | Plantation de semences en récipient | COU |
| PLZ | Plantation de semences en récipient | COU |

PERTURBATIONS MOYENNES

| CODE | DESCRIPTION | INTERVENTIONS PARTIELLES |
|------|-----------------------|--------------------------|
| ECF | Éclaircie commerciale | COU |
| ECR | Éclaircie commerciale | COU |
| ECG | Éclaircie commerciale | COU |
| ECB | Éclaircie commerciale | COU |
| ECA | Éclaircie commerciale | COU |
| ECZ | Éclaircie commerciale | COU |
| ECY | Éclaircie commerciale | COU |
| EXF | Éclaircie commerciale | COU |
| EXR | Éclaircie commerciale | COU |
| EXG | Éclaircie commerciale | COU |
| EXB | Éclaircie commerciale | COU |
| EXA | Éclaircie commerciale | COU |
| EXZ | Éclaircie commerciale | COU |
| EXY | Éclaircie commerciale | COU |
| EXX | Éclaircie commerciale | COU |
| EXV | Éclaircie commerciale | COU |
| EXW | Éclaircie commerciale | COU |
| EXU | Éclaircie commerciale | COU |
| EXS | Éclaircie commerciale | COU |
| EXT | Éclaircie commerciale | COU |
| EXQ | Éclaircie commerciale | COU |
| EXR | Éclaircie commerciale | COU |
| EXS | Éclaircie commerciale | COU |
| EXT | Éclaircie commerciale | COU |
| EXQ | Éclaircie commerciale | COU |

SERIE PEULEMENTS ECOFORESTIERS 1/20 000

Voies de communication et ponts

- Classe 1, HN - Hors norme
- Classe 2
- Classe 3
- Classe 4
- NF - Non forestier (Adresse Québec)
- Post forestier

Hydrographie écoforestière

- Cours d'eau intermittent
- Cours d'eau permanent, canal
- Hydrographie

Obstacles et infrastructures

- Bâtiment, silo, réservoir
- Chute, rapide, écueil
- Centre de ski alpin
- Hydrobase
- Mine à ciel ouvert
- Pylône
- Terrain de camping
- Tour de télécommunication, tour
- Barrière, barrage de castor
- Remonte-mécanique
- Ligne de transport d'énergie

Courbe de niveau

- Courbe de niveau maitresse
- Courbe de niveau intermédiaire
- Eskar

Morcellement

- Morcellement foncier

Frontières

- Frontière internationale
- Frontière interprovinciale
- Frontière Québec - Terre-Neuve-et-Labrador (cette frontière n'est pas définitive)

Peuplement écoforestier

- Peuplement écoforestier
- Peuplement improductif
- Peuplement non forestier

Métadonnées

Surface de référence géodésique: Ellipsoïde GRS 80
 Système de référence géodésique: NAD 83 (CGRS)
 Projection cartographique: Métrique transverse modifiée (MTM), zone de 3°
 Origine des altitudes: CGVD 28 (Niveau moyen des mers)
 Équidistance des courbes de niveau: 10 mètres
 Déclinaison magnétique au centre de la feuille en 2006: 21° 42' OUEST
 Coordonnées géographiques au centre de la feuille: 61°23'10" 50°15'45"
 Longueur d'origine (méridien central): 61° 30' ouest
 Latitude d'origine (équateur): 0°
 Coordonnées d'origine: X : 304 800 mètres; Y : 0 mètre
 Facteur d'échelle: 0.9999

Sources

Donnée: Assise cartographique (données topographiques)
 hydrographes cartographiques

Organisme: Ministère des Ressources naturelles et de la Faune / Ministère des Forêts, de la Faune et des Parcs
 Date: 14/04/2005 / 06/07/2020

Informations forestières

Numéro d'inventaire écoforestier: 3e programme
 Année des photos pour la production de la carte (Superficie de recouvrement principale): 1999
 Date de mise à jour provinciale: Juillet 2020
 Superficie minimale d'appellation des peuplements: 4 hectares

Réalisation

Production: Ministère des Forêts, Faune, et des Parcs
 Direction des inventaires forestiers
 2700, 44 Avenue Duval, 5^{ème} A109
 Québec, Québec, G1M 2R3
 Diffusion: Direction des inventaires forestiers

AVERTISSEMENT

Les limites de morcellement foncier représentées sur cette carte n'offre AUCUNE valeur légale. Ces limites sont NON OFFICIELLES et sont utilisées à titre indicatif.
 ©Gouvernement du Québec

