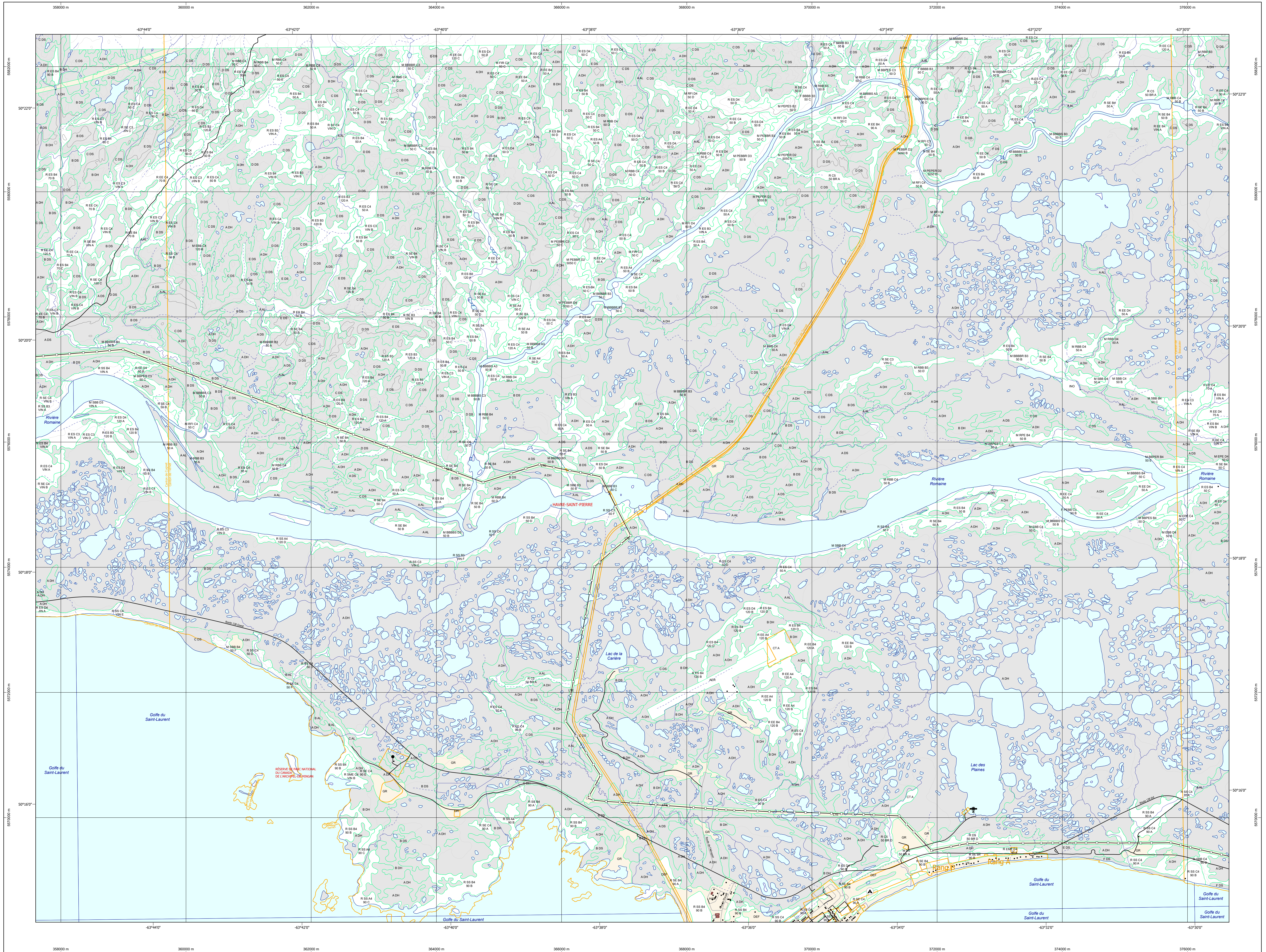


# Carte écoforestière



### STRATIFICATION ÉCOFORESTIÈRE

Table with 5 columns: Type de description, Tm, Tm, Improductif, Non forestier. Lists various forest codes like B5B, B5C, etc.

Table with 4 columns: Tm de hauteur, Improductif, Non forestier. Shows codes like A1, A2, etc.

### TYPES DE COUVERT ET ESSENCES SELON LE PROGRAMME D'INVENTAIRE

Table defining forest types and tree species codes. Includes sections for Résineux, Feuillus, and Mélanges.

### INDICES DENSITÉ-HAUTEUR

Table with columns for Hauteur moyenne de la strate dominante and Coordonnées. Lists density and height indices.

### CLASSES D'ÂGE

Table showing age classes for different forest types. Columns include Réguliers, Irréguliers, and Feuillants.

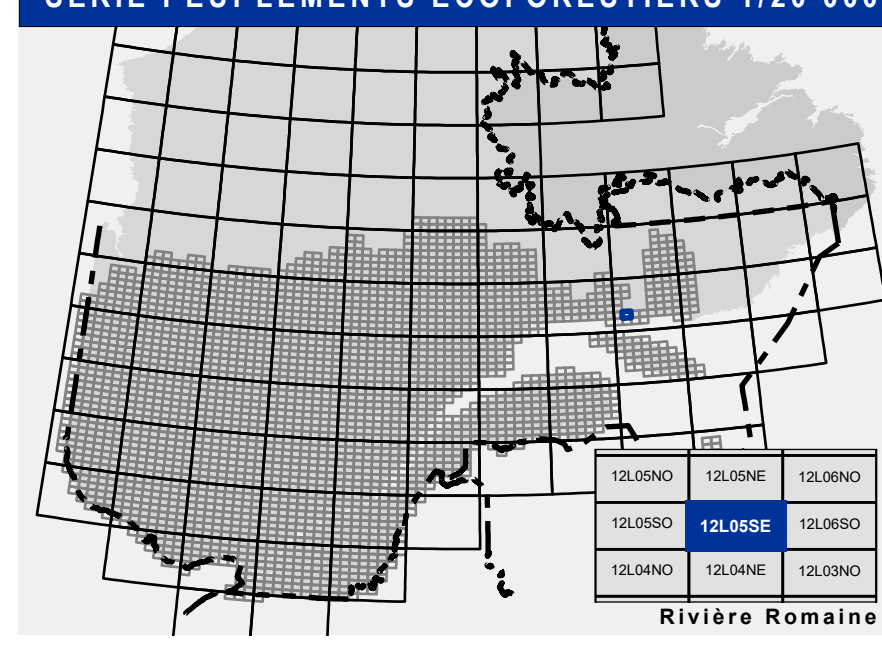
### PERTURBATIONS D'ORIGINE

Table listing various forest perturbations and their types. Includes codes for natural disturbances and human interventions.

### TERRAINS FORESTIERS

Table describing forest terrain types and their characteristics. Includes codes like B5B, B5C, etc.

### SÉRIE PEUPEMENTS ÉCOFORESTIERS 1/20 000



Legend for communication routes (Voies de communication et ponts) and hydrography (Hydrographie écoforestière).

Legend for obstacles and infrastructure (Obstacles et infrastructures) and topography (Courbe de niveau).

Legend for forest vegetation (Peuplement écoforestier) and administrative boundaries (Frontières).

Legend for geodetic data (Métadonnées) including coordinate systems and datum information.

Donnée: Ellipsoïde GRS 80, NAD 83 (CGCR3), Méridien transverse modifiée (MTM), zone de 3°, etc.

Organisation: Ministère des Ressources naturelles et de la Faune, Ministère des Forêts, de la Faune et des Parcs.

Informations forestières: Année de photos pour la production de la carte (Supervision de recensement principale) 1999.