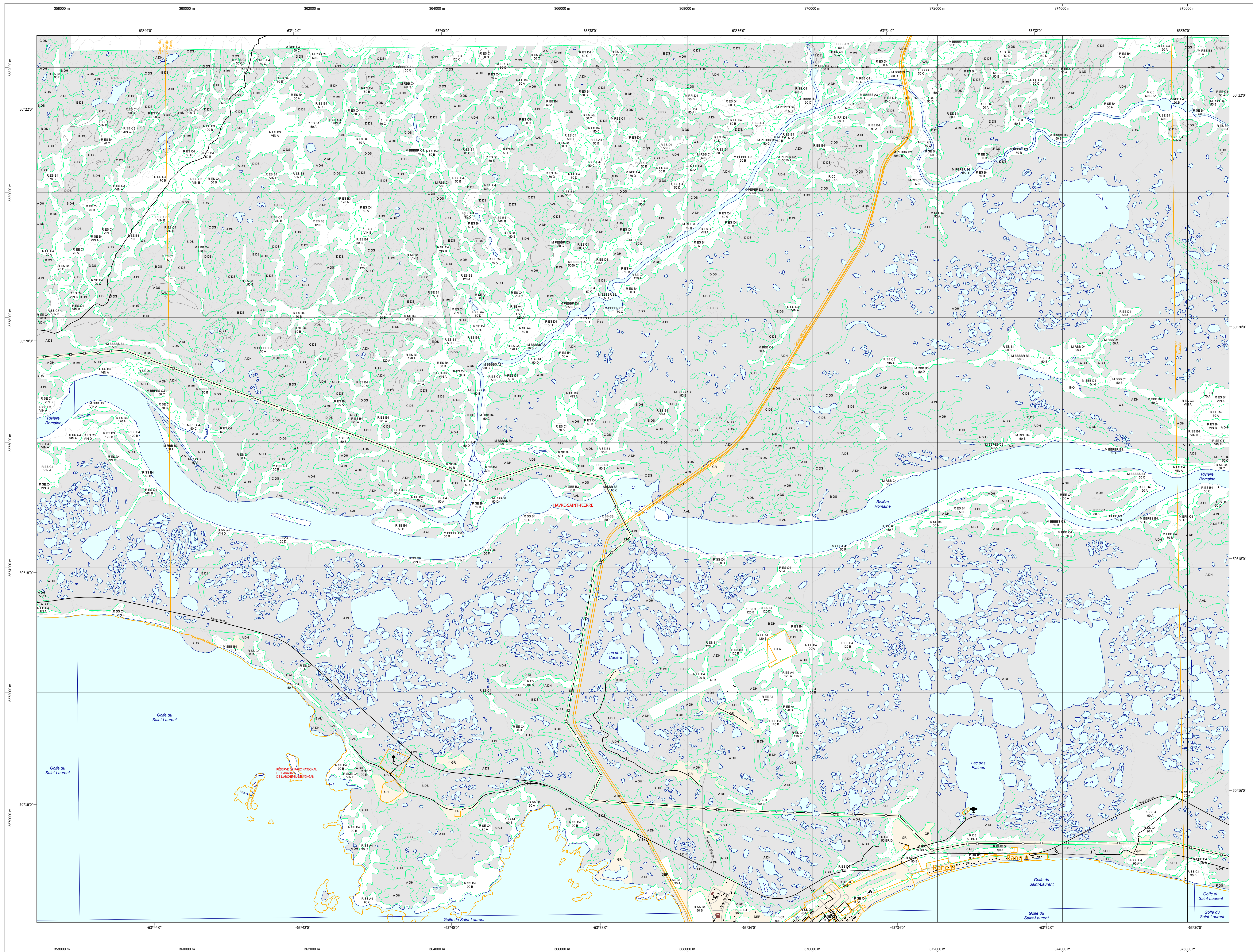


# Carte écoforestière



## STRATIFICATION ÉCOFORESTIÈRE

Code	Description	1m	1m	Improductif	Non forestier
1	Forêt de feuillus	X	X		
2	Forêt de résineux	X	X		
3	Forêt mixte	X	X		
4	Forêt d'altitude	X	X		
5	Forêt d'altitude	X	X		
6	Forêt d'altitude	X	X		
7	Forêt d'altitude	X	X		
8	Forêt d'altitude	X	X		
9	Forêt d'altitude	X	X		
10	Forêt d'altitude	X	X		
11	Forêt d'altitude	X	X		
12	Forêt d'altitude	X	X		
13	Forêt d'altitude	X	X		
14	Forêt d'altitude	X	X		
15	Forêt d'altitude	X	X		
16	Forêt d'altitude	X	X		
17	Forêt d'altitude	X	X		
18	Forêt d'altitude	X	X		
19	Forêt d'altitude	X	X		
20	Forêt d'altitude	X	X		
21	Forêt d'altitude	X	X		
22	Forêt d'altitude	X	X		
23	Forêt d'altitude	X	X		
24	Forêt d'altitude	X	X		
25	Forêt d'altitude	X	X		
26	Forêt d'altitude	X	X		
27	Forêt d'altitude	X	X		
28	Forêt d'altitude	X	X		
29	Forêt d'altitude	X	X		
30	Forêt d'altitude	X	X		
31	Forêt d'altitude	X	X		
32	Forêt d'altitude	X	X		
33	Forêt d'altitude	X	X		
34	Forêt d'altitude	X	X		
35	Forêt d'altitude	X	X		
36	Forêt d'altitude	X	X		
37	Forêt d'altitude	X	X		
38	Forêt d'altitude	X	X		
39	Forêt d'altitude	X	X		
40	Forêt d'altitude	X	X		
41	Forêt d'altitude	X	X		
42	Forêt d'altitude	X	X		
43	Forêt d'altitude	X	X		
44	Forêt d'altitude	X	X		
45	Forêt d'altitude	X	X		
46	Forêt d'altitude	X	X		
47	Forêt d'altitude	X	X		
48	Forêt d'altitude	X	X		
49	Forêt d'altitude	X	X		
50	Forêt d'altitude	X	X		

Exemple d'appellation

1m de hauteur	1m de hauteur	Improductif	Non forestier
CJ 98 C	CJ 98 D	A DH	
100 A2	P A 5		
100 D	CT 78 10		

## TYPES DE COUVERT ET ESSENCES SELON LE PROGRAMME D'INVENTAIRE

**RÉSINEUX**  
Couvert plus de 75% de la surface totale et occupé par les essences résineuses.

**FEUILLES**  
Couvert plus de 75% de la surface totale et occupé par les essences feuillues.

**MÉLANGES**  
Couvert plus de 75% de la surface totale et occupé par les essences feuillues et résineuses occupant respectivement plus de 25% et moins de 75% de la surface totale.

CODE	ESSENCES RÉSINEUSES	CODE	ESSENCES FEUILLES	CODE	ESSENCES FEUILLES
1	Épicéa blanc	10	Fraxinus	1	Fraxinus
2	Épicéa rouge	11	Quercus	2	Quercus
3	Pin blanc	12	Alnus	3	Alnus
4	Pin rouge	13	Corylus	4	Corylus
5	Mélèze laricin	14	Ulmus	5	Ulmus
6	Mélèze noir	15	Amygdalus	6	Amygdalus
7	Thuyé occidental	16	Prunus	7	Prunus
8	Thuyé oriental	17	Celastrus	8	Celastrus
9	Thuyé occidental	18	Malus	9	Malus

### INDICES DENSITÉ-HAUTEUR

Classes de hauteur	HAUTEUR MOYENNE DES ESPÈCES DOMINANTES ET COORDONNÉES	
	20 m	30 m
1	20	30
2	30	40
3	40	50
4	50	60
5	60	70
6	70	80
7	80	90
8	90	100
9	100	110

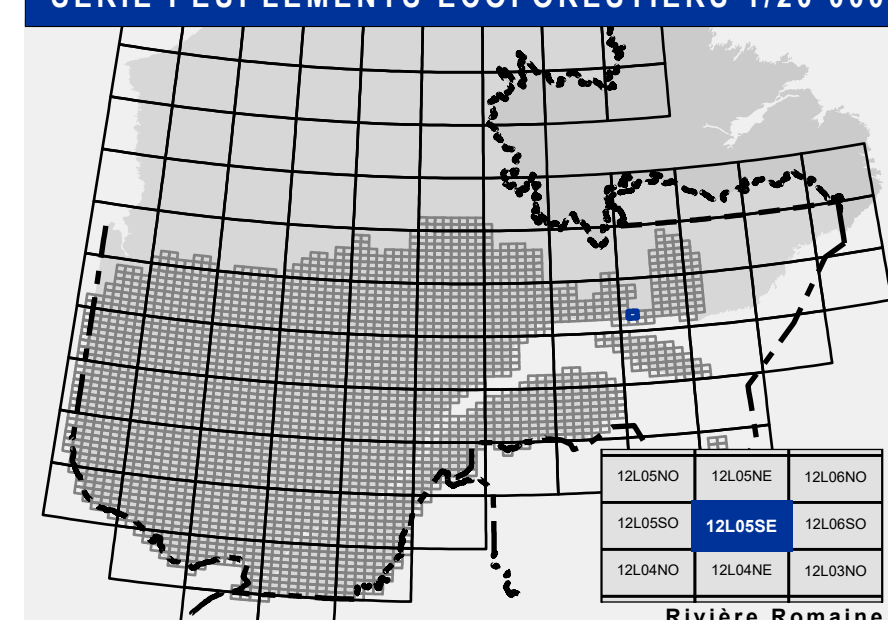
### CLASSES D'ÂGE

RELEVEMENTS ÉQUILIBRÉS	10		20		30		40		50		60		70		80		90		100	
	10	20	10	20	10	20	10	20	10	20	10	20	10	20	10	20	10	20	10	20
1	10	20	10	20	10	20	10	20	10	20	10	20	10	20	10	20	10	20	10	20
2	10	20	10	20	10	20	10	20	10	20	10	20	10	20	10	20	10	20	10	20
3	10	20	10	20	10	20	10	20	10	20	10	20	10	20	10	20	10	20	10	20
4	10	20	10	20	10	20	10	20	10	20	10	20	10	20	10	20	10	20	10	20
5	10	20	10	20	10	20	10	20	10	20	10	20	10	20	10	20	10	20	10	20
6	10	20	10	20	10	20	10	20	10	20	10	20	10	20	10	20	10	20	10	20
7	10	20	10	20	10	20	10	20	10	20	10	20	10	20	10	20	10	20	10	20
8	10	20	10	20	10	20	10	20	10	20	10	20	10	20	10	20	10	20	10	20
9	10	20	10	20	10	20	10	20	10	20	10	20	10	20	10	20	10	20	10	20

CODE	PERTURBATIONS D'ORIGINE	INTERVENTIONS PARTIELLES	
CHT	Chablis total	CON	Conversion de peuplement
DT	Défrichement total	COE	Coupe à diamètre fixe
ES	Épandage grave	COF	Coupe à diamètre fixe avec
BR	Brûlis total	COG	Coupe de démarrage
VER	Végétation grave	CAM	Coupe de démarrage
		COJ	Coupe de démarrage
		COC	Coupe de démarrage
		COD	Coupe de démarrage
		COE	Coupe de démarrage
		COF	Coupe de démarrage
		COG	Coupe de démarrage
		COH	Coupe de démarrage
		COI	Coupe de démarrage
		COJ	Coupe de démarrage
		COK	Coupe de démarrage
		COL	Coupe de démarrage
		COM	Coupe de démarrage
		CON	Coupe de démarrage
		COO	Coupe de démarrage
		CO1	Coupe de démarrage
		CO2	Coupe de démarrage
		CO3	Coupe de démarrage
		CO4	Coupe de démarrage
		CO5	Coupe de démarrage
		CO6	Coupe de démarrage
		CO7	Coupe de démarrage
		CO8	Coupe de démarrage
		CO9	Coupe de démarrage
		CO0	Coupe de démarrage

CODE	TERRAINS FORESTIERS	CODE	CLASSES DE PENTE
1	Défriché ou semi-défriché humide	A	Nulle
2	Défriché ou semi-défriché sec	B	1%
3	Autres	C	2%
		D	3%
		E	4%
		F	5%
		G	6%
		H	7%
		I	8%
		J	9%
		K	10%
		L	11%
		M	12%
		N	13%
		O	14%
		P	15%
		Q	16%
		R	17%
		S	18%
		T	19%
		U	20%
		V	21%
		W	22%
		X	23%
		Y	24%
		Z	25%

## SÉRIE PEUPLLEMENTS ÉCOFORESTIERS 1/20 000



- Voies de communication et ponts**
  - Classe 1, HN - Hors norme
  - Classe 2
  - Classe 3
  - Classe 4
  - NC - Non classé, ne répond pas aux critères HN, 1 à 4
  - NF - Non forestier (Adresse Québec)
  - Point forestier
- Hydrographie écoforestière**
  - Cours d'eau intermittent
  - Cours d'eau permanent, canal
  - Hydrographie
- Obstacles et infrastructures**
  - Bâtiment, silo, réservoir
  - Chute, rapide, écueil
  - Centre de ski alpin
  - Hydrobase
  - Mine à ciel ouvert
  - Pyloène
  - Terrain de camping
  - Tour de télécommunication, tour
  - Barrage, barrage de castor
  - Remonte mécanique
  - Ligne de transport d'énergie
- Courbe de niveau**
  - Courbe de niveau maitresse
  - Courbe de niveau intermédiaire
  - Eskar
- Peuplement écoforestier**
  - Peuplement écoforestier
  - Peuplement improductif
  - Peuplement non forestier
- Métadonnées**
  - Surface de référence géodésique: Ellipsoïde GRS 80
  - Système de référence géodésique: NAD 83 (CGCR5)
  - Projection cartographique: Méridien transverse modifiée (MTM), zone de 3°
  - Système de coordonnées planes (SCOPP): FUSAGE 5
  - Origine des altitudes: CGVD 28 (Niveau moyen des mers)
  - Équidistance des courbes de niveau: 10 mètres
  - Déclinaison magnétique au centre de la feuille en 2006: 21° 26' OUEST
  - Coordonnées géographiques au centre de la feuille: 63°37'23"O 70°19'45"N
  - Longitude (origine méridien central): 64° 30' ouest
  - Latitude d'origine (Équateur): 0°
  - Coordonnées d'origine: X: 304 800 mètres; Y: 0 mètre
  - Facteur d'échelle: 0.9999
- Morcellement**
  - Morcellement foncier
- Frontières**
  - Frontière internationale
  - Frontière interprovinciale
  - Frontière Québec - Terre-Neuve-et-Labrador (cette frontière n'est pas définitive)

**Donnée**  
Assise cartographique (données topographiques)  
hydrographiques cartographiques

**Informations forestières**  
Numéro d'inventaire écoforestier: 3e programme  
Année des photos pour la production de la carte (Superficie de recouvrement principale): 1999  
Date de mise à jour provinciale: Juillet 2020  
Superficie minimale d'appellation des peuplements: 4 hectares

**Réalisation**  
Production: Ministère des Forêts, Faune, et des Parcs  
Direction des inventaires forestiers  
2705, 44 Avenue Duval, Suite A108  
Québec (Québec), G1M 0H1

**Diffusion**  
Direction des inventaires forestiers

**AVERTISSEMENT**  
Les limites de morcellement foncier représentées sur cette carte n'offrent aucune valeur légale. Ces limites sont NON OFFICIELLES et sont utilisées à titre indicatif.  
©Gouvernement du Québec