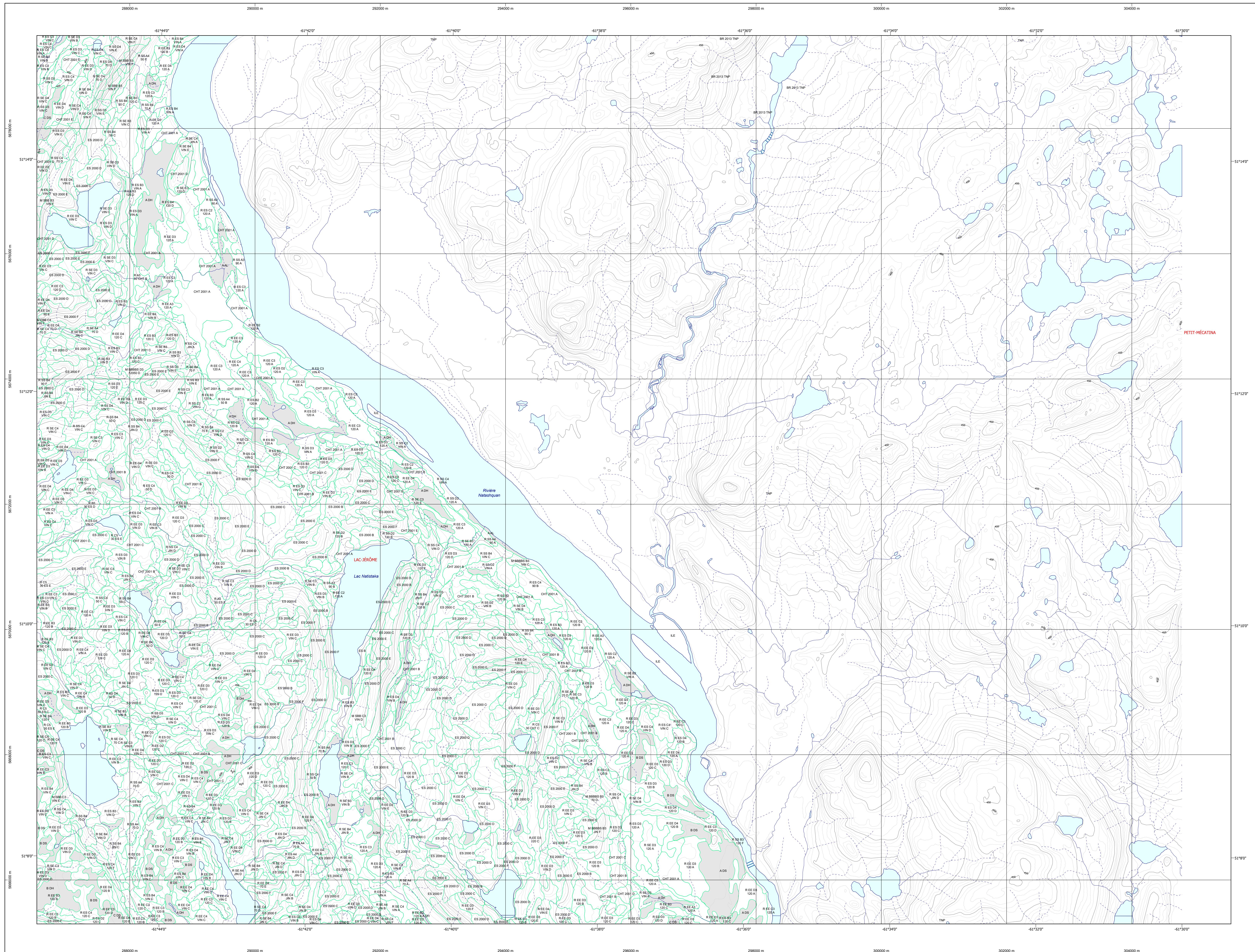


Carte écoforestière



STRATIFICATION ECOFORESTIERE

C	Code	Description	→ 7m	→ 1m	Improductif	Non forestier
ES	ES	Épicéa blanc	X	X		
ES	ES	Épicéa rouge	X	X		
ES	ES	Épicéa de la zone	X	X		
ES	ES	Épicéa de la zone	X	X		
ES	ES	Épicéa de la zone	X	X		
ES	ES	Épicéa de la zone	X	X		
ES	ES	Épicéa de la zone	X	X		
ES	ES	Épicéa de la zone	X	X		
ES	ES	Épicéa de la zone	X	X		
ES	ES	Épicéa de la zone	X	X		

Exemple d'appellation		7m de hauteur		1m de hauteur		Improductif		Non forestier	
ES	ES	CJ	98	D		A	CH		
ES	ES	CJ	98	D		A	CH		
ES	ES	CJ	98	D		A	CH		
ES	ES	CJ	98	D		A	CH		
ES	ES	CJ	98	D		A	CH		

TYPES DE COUVERT ET ESSENCES SELON LE PROGRAMME D'INVENTAIRE

ESSENCES
L'espacement doit être plus de 75% de la surface terrière totale est occupée par les essences résineuses.

FEUILLES
L'espacement doit être plus de 75% de la surface terrière totale est occupée par les essences feuillues.

MELANGES
L'espacement doit être plus de 75% de la surface terrière totale est occupée par les essences résineuses et feuillues.

CODE	ESSENCES RESINEUSES #1	CODE	ESSENCES FEUILLES #2	CODE	ESSENCES RESINEUSES #1	CODE	ESSENCES FEUILLES #2	CODE	ESSENCES RESINEUSES #1	CODE	ESSENCES FEUILLES #2
ES	Épicéa blanc	ES	Épicéa de la zone	ES	Épicéa blanc	ES	Épicéa de la zone	ES	Épicéa blanc	ES	Épicéa de la zone
ES	Épicéa rouge	ES	Épicéa de la zone	ES	Épicéa rouge	ES	Épicéa de la zone	ES	Épicéa rouge	ES	Épicéa de la zone
ES	Épicéa de la zone	ES	Épicéa de la zone	ES	Épicéa de la zone	ES	Épicéa de la zone	ES	Épicéa de la zone	ES	Épicéa de la zone
ES	Épicéa de la zone	ES	Épicéa de la zone	ES	Épicéa de la zone	ES	Épicéa de la zone	ES	Épicéa de la zone	ES	Épicéa de la zone
ES	Épicéa de la zone	ES	Épicéa de la zone	ES	Épicéa de la zone	ES	Épicéa de la zone	ES	Épicéa de la zone	ES	Épicéa de la zone

INDICES DENSITE-HAUTEUR

Classes de hauteur	MULTIPLIÉ MOYENNE DES TAILLES DOMINANTES ET CO-DOMINANTES						
	1	2	3	4	5	6	7
ES 1, 2, 3, 4	A	A1	A2	A3	A4	A5	SD
ES 5, 6, 7	C	C1	C2	C3	C4	C5	SD
ES 8, 9, 10	H	H1	H2	H3	H4	H5	SD
ES 11, 12, 13	H	H1	H2	H3	H4	H5	SD

CLASSES D'ÂGE

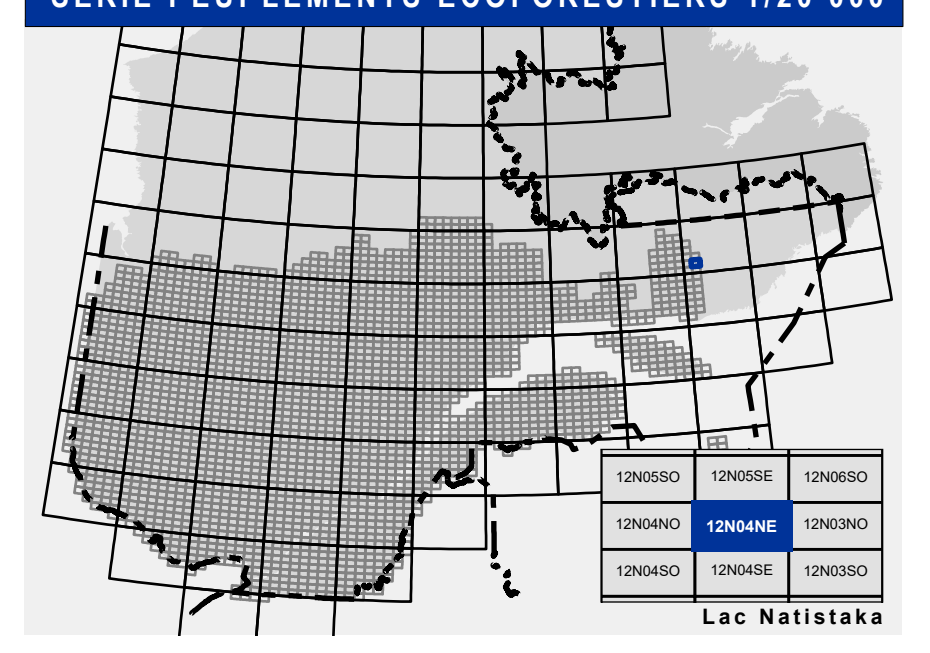
REPLEMENTS	CLASSES D'ÂGE									
	10	20	30	40	50	60	70	80	90	100
ES	10	20	30	40	50	60	70	80	90	100
ES	10	20	30	40	50	60	70	80	90	100
ES	10	20	30	40	50	60	70	80	90	100

CODE	PERTURBATIONS D'ORIGINE	CODE	INTERVENTIONS PARTIELLES
CHT	Châtaignier total	CON	Conversion de peuplement
ES	Épicéa total	DD	Coupe à diamètre limite avec
ES	Épicéa de la zone	DD	Coupe à diamètre limite avec
ES	Épicéa de la zone	DD	Coupe à diamètre limite avec
ES	Épicéa de la zone	DD	Coupe à diamètre limite avec
ES	Épicéa de la zone	DD	Coupe à diamètre limite avec
ES	Épicéa de la zone	DD	Coupe à diamètre limite avec
ES	Épicéa de la zone	DD	Coupe à diamètre limite avec
ES	Épicéa de la zone	DD	Coupe à diamètre limite avec
ES	Épicéa de la zone	DD	Coupe à diamètre limite avec

CODE	TERRAINS FORESTIERS IMPRODUCTIFS	CODE	CLASSES DE PENTE
CH	Déroulé ou semi-déroulé humide	A	0% à 3%
CH	Déroulé ou semi-déroulé sec	B	4% à 8%
CH	Déroulé ou semi-déroulé sec	C	9% à 15%
CH	Déroulé ou semi-déroulé sec	D	16% à 25%
CH	Déroulé ou semi-déroulé sec	E	26% à 35%
CH	Déroulé ou semi-déroulé sec	F	36% à 45%
CH	Déroulé ou semi-déroulé sec	G	46% à 55%
CH	Déroulé ou semi-déroulé sec	H	56% à 65%
CH	Déroulé ou semi-déroulé sec	I	66% à 75%
CH	Déroulé ou semi-déroulé sec	J	76% à 85%
CH	Déroulé ou semi-déroulé sec	K	86% à 95%
CH	Déroulé ou semi-déroulé sec	L	96% à 100%

CODE	NON FORESTIER	CODE	NON FORESTIER
A	Terrain agricole	GR	Gravier
AN	Autre terrain	LI	Ligne de transport d'énergie
AN	Terrain agricole et d'élevage de plein air	LI	Ligne de transport d'énergie
AN	Terrain agricole et d'élevage de plein air	LI	Ligne de transport d'énergie
AN	Terrain agricole et d'élevage de plein air	LI	Ligne de transport d'énergie
AN	Terrain agricole et d'élevage de plein air	LI	Ligne de transport d'énergie
AN	Terrain agricole et d'élevage de plein air	LI	Ligne de transport d'énergie
AN	Terrain agricole et d'élevage de plein air	LI	Ligne de transport d'énergie
AN	Terrain agricole et d'élevage de plein air	LI	Ligne de transport d'énergie
AN	Terrain agricole et d'élevage de plein air	LI	Ligne de transport d'énergie

SERIE PEUPLIEMENTS ECOFORESTIERS 1/20 000



Voies de communication et ponts

- Classe 1, HN - Hors norme
- Classe 2
- Classe 3
- Classe 4
- NC - Non classé, ne répond pas aux critères HN, 1 à 4
- NF - Non forestier (Adresse Québec)
- Pont forestier

Hydrographie écoforestière

- Cours d'eau intermittent
- Cours d'eau permanent, canal
- Hydrographie

Obstacles et Infrastructures

- Bâtiment, silo, réservoir
- Chute, rapide, écueil
- Centre de ski alpin
- Hydrobase
- Mine à ciel ouvert
- Pyône
- Terrain de camping
- Tour de télécommunication, tour
- Barraque, barrage de castor
- Remonte mécanique
- Ligne de transport d'énergie

Courbe de niveau

- Courbe de niveau maîtresse
- Courbe de niveau intermédiaire
- Eskar

Morcellement

- Morcellement foncier

Frontières

- Frontière internationale
- Frontière interprovinciale
- Frontière Québec - Terre-Neuve-et-Labrador (cette frontière n'est pas définitive)

Peuplement écoforestier

- Peuplement improductif
- Peuplement forestier
- Peuplement non forestier

Métadonnées

Surface de référence géodésique: Ellipsoïde GRS 80
 Système de coordonnées géodésiques: NAD 83 (CGCR3)
 Projection cartographique: Mercator transverse modifiée (MTM), zone de 3°
 Origine des altitudes: CGVD 28 (Niveau moyen des mers)
 Équidistance des courbes de niveau: 10 mètres
 Déclinaison magnétique au centre de la feuille en 2006: 22° 13' OUEST
 Coordonnées géographiques au centre de la feuille: 61°33'10" S 111°15' N
 Longitude d'origine (méridien central): 61° 30' ouest
 Latitude d'origine (équateur): 0°
 Coordonnées d'origine: X : 304 800 mètres; Y : 0 mètre
 Facteur d'échelle: 0.9999

Sources

Donnée: Assise cartographique (données topographiques) hydrographie cartographique
 Informations forestières: Ministère des Ressources naturelles et de la Faune, Ministère des Forêts, de la Faune et des Parcs
 Programme: 3e programme
 SO: SO
 Date de mise à jour provinciale: Juin 2021
 Superficie minimale d'appellation des peuplements: 4 hectares

Réalisation

Production: Ministère des Forêts, de la Faune, et des Parcs
 Direction des inventaires forestiers
 2705, 44 Avenue Duval, suite A108
 Québec (Québec), Q1A 1A9

Diffusion

Direction des inventaires forestiers

AVERTISSEMENT

Les limites de morcellement foncier représentées sur cette carte n'ont aucune valeur légale. Ces limites sont NON OFFICIELLES et sont utilisées à titre indicatif.

La couche de chemin est produite par le MFFP avec la collaboration de MERN via le système ROUTARD et présente l'information la plus à jour disponible.

© Gouvernement du Québec