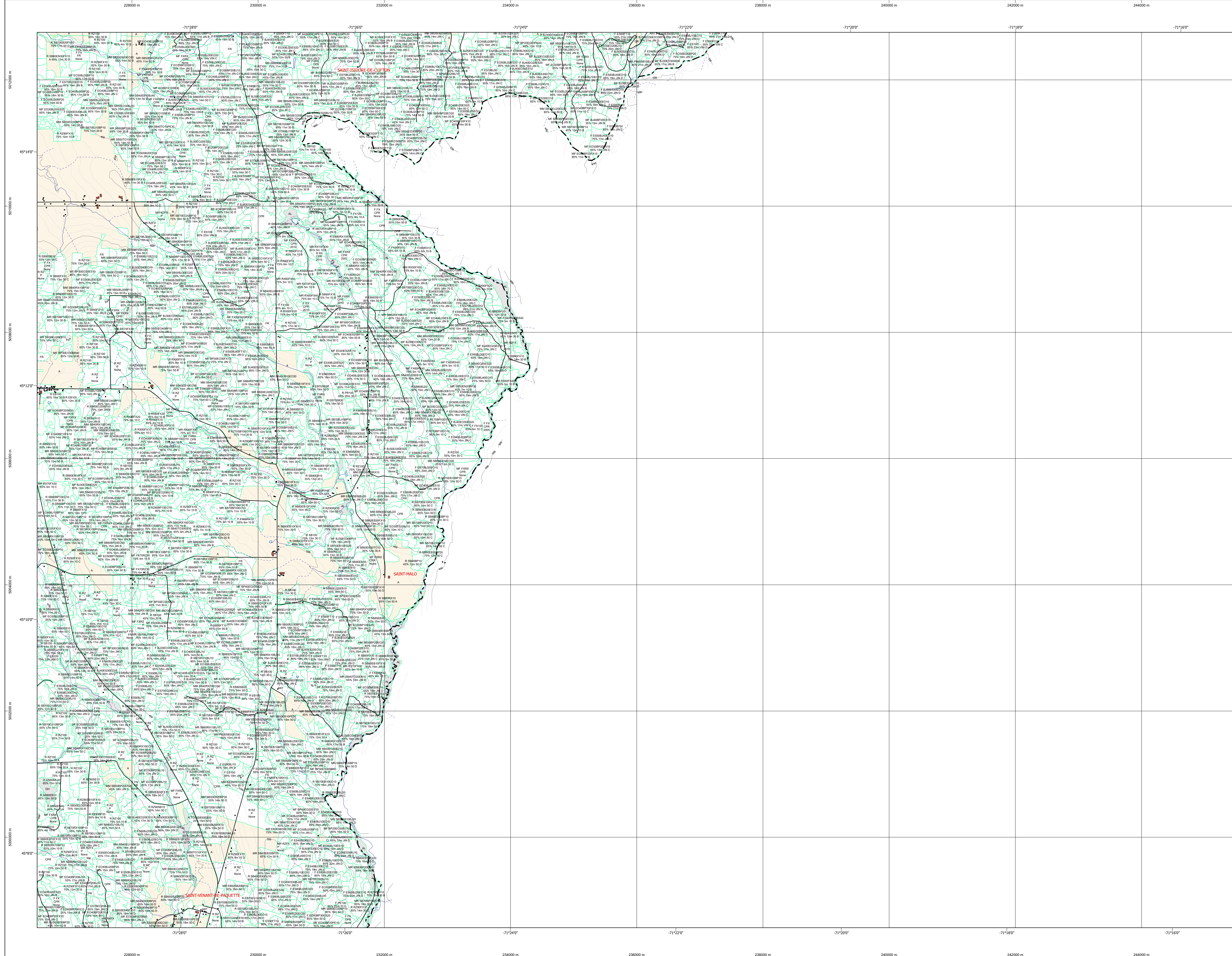


Carte écoforestière

STRATIFICATION ÉCOFORESTIÈRE



Paramètres utilisés pour la cartographie

Code	Description	+7m	-7m	Improductif	Non forestier
E	Essence de feuillus	X	X		
R	Essence de résineux	X	X		
M	Mixte	X	X		
F	Feuilleux	X	X		
I	Improductif			X	
N	Non forestier				X

Le dénivelé est estimé par drone, soit avec des valeurs ± 5%, à l'exception de la valeur 25% (25 ± 25%).

Exemple d'appellation

+7m de hauteur	-7m de hauteur	Intervention d'origine	Intervention partielle	Improductif	Non forestier
F 75% 12m JH U	R 75% 4m 20 U	CT 2007	EP 2018	DH	NI

TYPES DE COUVERT ET ESSENCES
RÉSINEUX
 Les résineux constituent 75% et plus de la surface terrière du peuplement.
R
MIXTE À DOMINANCE RÉSINEUSE
 Les résineux constituent de 55% à 74% de la surface terrière du peuplement.
MR
MIXTE SANS DOMINANCE
 Les résineux constituent de 45% à 54% de la surface terrière du peuplement.
MR
MIXTE À DOMINANCE FEUILLEUSE
 Les résineux constituent de 25% à 44% de la surface terrière du peuplement.
MF
FEUILLEUX
 Les résineux constituent moins de 25% de la surface terrière du peuplement.
F

CODE RÉSINEUX	CODE FEUILLEUX	CODE FEUILLES
EB Épicéte blanche	BG Bouleau gris	FO Faine noir
EN Épicéte noire	BJ Bouleau jaune	FR Faine rouge
EU Épicéte rouge	BL Bouleau à papier (blanc)	FS Faine
EV Épicéte de Norvège	CB Chêne blanc	FT Feuillus tolérants à l'ombrière
ME Mélèze européen	CC Cèdre	FE Feuillus indistincts
MH Mélèze hybride	CO Chêne à gros fruits	FZ Feuillus rebustes indistincts
ML Mélèze laricin	CH Chêne	HE Hêtres à grandes feuilles
PC Pin rigide (des coqueux)	CI Chêne icolore	NC Noyer cendré
PI Pin nain	CA Cèdre à fruit doux	NY Noyer noir
PS Pin sylvestre	CR Chêne rouge	OA Orme d'Amérique
RS Résineux indistincts	CT Cèdre	OM Orme
SB Sapin Baume	EA Ébale argente	OV Ostryer de Virginie
TO Thuya occidental	EO Ébale	PA Peuplier baume
	ES Ébale	PE Peuplier naturel
	ESR Ébale à sucre	PT Peuplier tordu
	FR Faine blanc (de France)	TA Tilia d'Amérique
	FH Feuillus sur stations humides	
	FN Feuillus non commerciaux	

CLASSES D'ÂGE

FEUILLEMENTS	10	30	50	70	90	110	130
ECHÉANCES	(0 à 20)	(21 à 40)	(41 à 60)	(61 à 80)	(81 à 100)	(101 à 120)	(121 et plus)

Structure verticale des tiges de 7 m et plus

Étage	Intérieur (INF)	Supérieur (SUP)
Monotage (MO)	Un seul étage composé de tiges homogènes en hauteur et couverture > 25%	
B-étage (BI)	Couverture > 25%	Couverture > 25%
Multitage (MU)	Plus de 2 étages de tiges de 7 mètres et plus. Se retrouvent dans cette catégorie les peuplements jeunes irréguliers (JRI) et vieux irréguliers (VRI).	

CODE PERTURBATIONS D'ORIGINE	CODE INTERVENTIONS PARTIELLES
BR Brûls totaux	CA Coupe d'assainissement
CH Chablis total	CB Coupe par bande
DT Dépeçage total	CAM Coupe d'amélioration
EP Epidémie grave	CD Coupe en damier
VEP Végétation grise	CE Coupe à diamètre limite
	CEA Coupe progressive irrégulière
	CJ Coupe de jarriage
	CU Coupe de jarriage par pied d'arbre
	CUP Coupe de jarriage par pied d'arbre par parquets
	CUT Coupe de jarriage par trouées
	CON Conversion de peuplement
	CP Coupe partielle
	CPG Coupe progressive d'ensemencement (résineux)
	CFP Coupe progressive d'ensemencement (feuillus)
	CPH Coupe progressive d'ensemencement (coupe finale)
	CPN Coupe progressive irrégulière phase finale
	CPM Coupe progressive irrégulière
	CPQ Coupe progressive irrégulière (mélange)
	CPS Coupe progressive d'ensemencement
	CTR Coupe par trouées
	DEG Dépeçage de la régénération naturelle ou de jarriage
	DLD Coupe à diamètre limite et dépeçage des arbres d'avenir
	DP Dépeçage partiel
	DR Dépeçage critique de la régénération naturelle
	DM Dépeçage mécanique de la régénération naturelle
	EL Éclaircie commerciale
	ECC Éclaircie commerciale d'étalement
	ENL Enrichissement
	ENR Enrichissement
	ESR Éclaircie sélective individuelle
	EPC Éclaircie progressive irrégulière à couvert permanent
	RE Récupération de site d'infrastructure abandonnée
	RSP Récupération partiel de la régénération naturelle ou de jarriage
	PTA Coupe progressive irrégulière par trouées agrandies
	RPB Coupe de régénération partielle dans un troué
	RBV Récolte dans les bandes vertes
	RR Réglage de régénération
	RRM Réglage mécanique
	RRP Réglage de régénération pour l'équipement de plantation
	RN Réglage racines nues
	RRT Réglage de régénération pour l'équipement de plantation
	RK Réglage racines

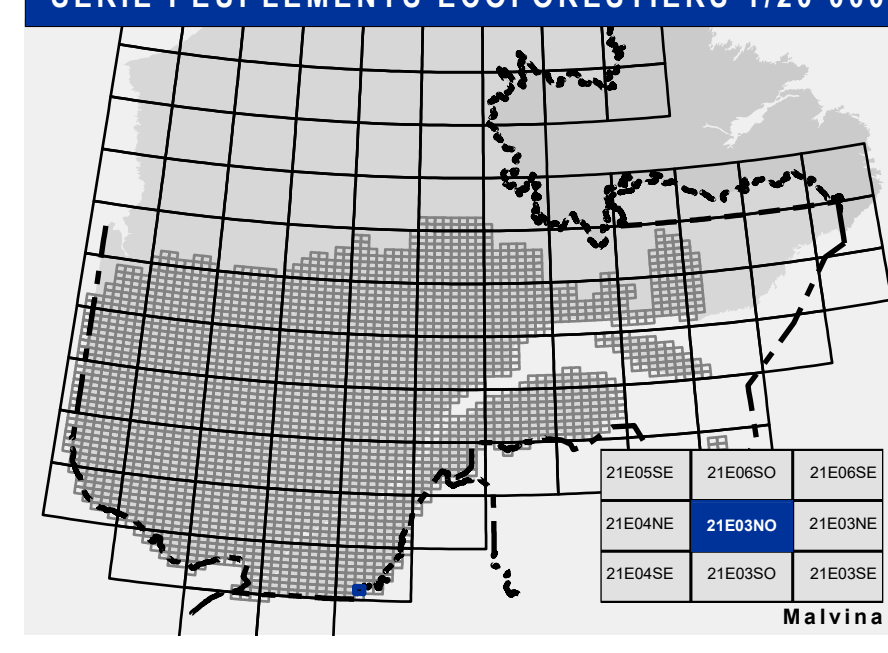
TERRAINS FORESTIERS IMPRODUCTIFS

CODE	DÉSIGNATION	Taux d'inclinaison
DH	Dénué ou semi-dénué humide	A Nulle 0% à 3%
DS	Dénué ou semi-dénué sec	B Faible 4% à 9%
AL	Aulnaie	C Douce 9% à 15%
		D Moyenne 16% à 30%
		E Forte 31% à 40%
		F Excessive 41% et plus
		S Sommet Entouré de 41% et plus

CODE NON FORESTIER

CODE	DÉSIGNATION	Non forestier
A	Terrain agricole	GR Gravier
AE	Aire d'empiètement et d'abandon de plus d'un an	ND Site inondé, site exondé
AF	Terrain agricole localisé dans les secteurs à vocation forestière	LT Ligne de transport d'énergie
ANT	Mieau fortement perturbé par l'activité humaine (non-bois)	NF Mieux faiblement perturbé par l'activité humaine (bois)
CFO	Camp forestier	NX Inclusion non exploitée à l'intérieur d'un traitement (non-bois)
		RO Route et autoroute (empière)

SÉRIE PEUPLLEMENTS ÉCOFORESTIERS 1/20 000



Voies de communication et ponts

- Classe 1, HN - Hors norme
- Classe 2
- Classe 3
- Classe 4-5
- NC : Non classé, ne répond pas aux critères HN, 1 à 4
- NF : Non forestier (Adresse Québec)
- Post forestier

Hydrographie écoforestière

- Cours d'eau intermittent
- Cours d'eau permanent, canal
- Hydrographie

Obstacles et infrastructures

- Bâtiment, silo, réservoir
- Chute, rapide, écueil
- Centre de ski alpin
- Hydrobase
- Mine à ciel ouvert
- Pylône
- Terrain de camping
- Tour de télécommunication, tour
- Barrage, barrage de castor
- Remonte mécanique
- Ligne de transport d'énergie

Obstacles et infrastructures

- Bâtiment, silo, réservoir
- Chute, rapide, écueil
- Centre de ski alpin
- Hydrobase
- Mine à ciel ouvert
- Pylône
- Terrain de camping
- Tour de télécommunication, tour
- Barrage, barrage de castor
- Remonte mécanique
- Ligne de transport d'énergie

Courbe de niveau

- Courbe de niveau maitresse
- Courbe de niveau intermédiaire
- Estac

Morcellement

- Morcellement foncier

Frontières

- Frontière internationale
- Frontière interprovinciale
- Frontière Québec - Terre-Neuve-et-Labrador (cette frontière n'est pas définie)

Métadonnées

Surface de référence géodésique	Ellipsoïde GRS 80
Système de référence géodésique	NAD 83 (CGCR)
Projection cartographique	Mercator transverse modifiée (MTM), zone de 3°, Système de coordonnées planes du Québec (SCQP) fusaie 7
Origine des altitudes	CGVD 28 (Niveau moyen des mers)
Équidistance des courbes de niveau	10 mètres
Déclinaison magnétique au centre de la feuille en 2024	16° 11' OUEST
Coordonnées géographiques au centre de la feuille	71°22'30" O 45°11'15" N
Longitude (origine méridien central)	70° 30' ouest
Latitude d'origine (équateur)	0°
Coordonnées d'origine	X : 304 800 mètres; Y : 0 mètre
Facteur d'échelle	0.999

Sources

Donnée	Assise cartographique (données topographiques)	Organisme	Ministère des Ressources naturelles et de la Faune	Date	14/04/2025
	Hydrographie surface		Ministère des Forêts, de la Faune et des Parcs		08/06/2022

Informations forestières

Numéro d'inventaire écoforestier	5e programme
Année des photos pour la production de la carte (Superficie de recouvrement principale)	2018
Date de mise à jour provinciale	Jun 2022
Superficie minimale d'appellation des peuplements	4 hectares

Réalisation

Production : Ministère des Forêts, de la Faune, et des Parcs
 Direction des Inventaires Forestiers
 2702, 4e Avenue Ouest, suite A108
 Québec (Québec), G1R 5M6

Diffusion : Direction des Inventaires Forestiers

AVERTISSEMENT
 Les limites de morcellement foncier représentées sur cette carte n'ont aucune valeur légale. Ces limites sont NON OFFICIELLES et sont utilisées qu'à titre indicatif.

La couche de chemin est produite par le MFFP avec la collaboration du MERN via le système ROUTARD et présente l'information la plus à jour disponible.

©Gouvernement du Québec