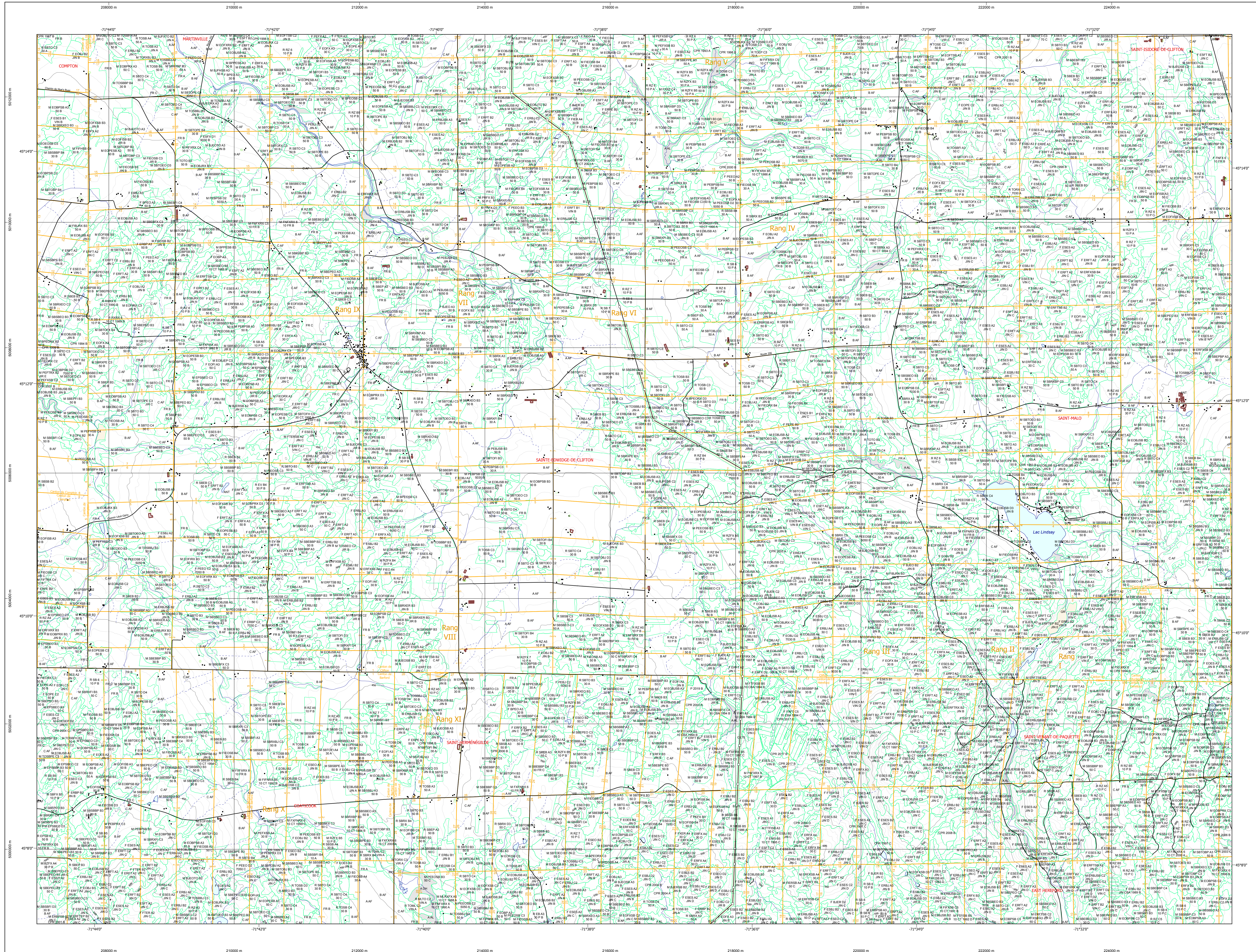


Carte écoforestière



STRATIFICATION ÉCOFORESTIÈRE

Paramètres utilisés pour la cartographie

Code	Description	1m	2m	Improductif	Non forestier
0	Non forestier	X	X	X	X
1	Forêt primaire	X	X	X	X
2	Forêt secondaire	X	X	X	X
3	Forêt à croissance lente	X	X	X	X
4	Forêt à croissance moyenne	X	X	X	X
5	Forêt à croissance rapide	X	X	X	X
6	Forêt à croissance très rapide	X	X	X	X
7	Forêt à croissance ultra-rapide	X	X	X	X
8	Forêt à croissance hyper-rapide	X	X	X	X
9	Forêt à croissance extrême	X	X	X	X

Exemple d'appellation

1m de hauteur	2m de hauteur	Improductif	Non forestier
01 02 03 04 05 06 07 08 09 10	CJ 98 D	A 01	01
11 12 13 14 15 16 17 18 19 20	CT 78 90		

TYPES DE COUVERT ET ESSENCES SELON LE PROGRAMME D'INVENTAIRE

FEUILLES
Représentent plus de 75% de la surface totale totale occupée par les essences résineuses.

FEUILLES
Représentent plus de 75% de la surface totale totale occupée par les essences feuillues.

MELANGES
Représentent les essences feuillues et résineuses occupent cumulativement plus de 25% et moins de 75% de la surface totale.

CODE	ESSENCES FEUILLES #1	CODE	ESSENCES FEUILLES #2	CODE	ESSENCES FEUILLES #3
01	Épicéa blanc	01	Épicéa blanc	01	Épicéa blanc
02	Épicéa rouge	02	Épicéa rouge	02	Épicéa rouge
03	Épicéa commun	03	Épicéa commun	03	Épicéa commun
04	Épicéa de Mill	04	Épicéa de Mill	04	Épicéa de Mill
05	Épicéa de Sitka	05	Épicéa de Sitka	05	Épicéa de Sitka
06	Épicéa de Nord	06	Épicéa de Nord	06	Épicéa de Nord
07	Épicéa de Sibirie	07	Épicéa de Sibirie	07	Épicéa de Sibirie
08	Épicéa de Chine	08	Épicéa de Chine	08	Épicéa de Chine
09	Épicéa de Japon	09	Épicéa de Japon	09	Épicéa de Japon
10	Épicéa de Corée	10	Épicéa de Corée	10	Épicéa de Corée

INDICES DENSITÉ-HAUTEUR

Classes de hauteur	1	2	3	4	5	6	7
100 à 120 cm	A1	A2	A3	A4	A5	A6	A7
120 à 140 cm	B1	B2	B3	B4	B5	B6	B7
140 à 160 cm	C1	C2	C3	C4	C5	C6	C7
160 à 180 cm	D1	D2	D3	D4	D5	D6	D7
180 à 200 cm	E1	E2	E3	E4	E5	E6	E7

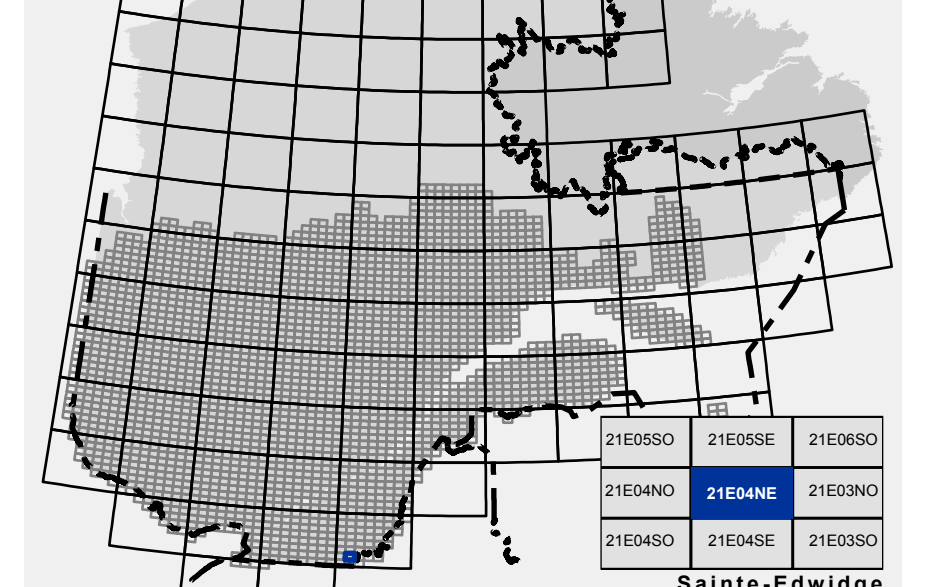
CLASSES D'ÂGE

REPLEVEMENTS	10	20	30	40	50	60	70	80	90	100	110	120	130	140	150	160	170	180	190	200
REPLEVEMENTS ÉTAGES	10	20	30	40	50	60	70	80	90	100	110	120	130	140	150	160	170	180	190	200

CODE	PERTURBATIONS D'ORIGINE	CON	CONVERSIONS PARTIELLES
CHT	Châtaignier total	CON	Conversion de peuplement
ES	Épicéa total	DLD	Coupe à diamètre limité avec
ES	Épicéa partiel	DLD	Coupe à diamètre limité avec
BR	Bûche total	CAM	Coupe à diamètre limité avec
VER	Verger total	CA	Coupe d'aménagement
VER	Verger partiel	CA	Coupe d'aménagement

CODE	TERRAINS FORESTIERS IMPRODUCTIFS	CODE	CLASSES DE PENTE
CH	Déroulé ou semi-déroulé humide	A	Nulle
AL	Déroulé ou semi-déroulé sec	B	Faible
		C	Moyenne
		D	Élevée
		E	Extrême

SÉRIE PEUPLLEMENTS ÉCOFORESTIERS 1/20 000



Voies de communication et ponts	Obstacles et infrastructures	Courbe de niveau	Peuplement écoforestier	Métadonnées	Sources
— Class 1, HN - Hors norme	■ Bâtiment, silo, réservoir	— Courbe de niveau mètre	■ Peuplement écoforestier	Surface de référence géodésique	Donnée
— Class 2	■ Chute, rapide, écueil	— Courbe de niveau intermédiaire	■ Peuplement improductif	Système de référence géodésique	Assis cartographique (données topographiques)
— Class 3	■ Centre de ski alpin	— Estac	■ Peuplement non forestier	Projet cartographique	Ministère des Ressources naturelles et de la Faune
— Class 4	■ Mine à ciel ouvert	— Morcellement		Origine des altitudes	Ministère des Forêts, de la Faune et des Parcs
— Pont forestier	■ Pyloène	— Frontières		Équidistance des courbes de niveau	4e programme
	■ Terrain de camping	— Frontière internationale		Déclinaison magnétique au centre de la feuille en 2006	2007
	■ Barrage, barrage de castor	— Frontière interprovinciale		Longitude (mètre) au centre de la feuille en 2006	4e rectaire
	■ Remonte mécanique	— Frontière municipale		Coordonnées géographiques au centre de la feuille en 2006	
	■ Ligne de transport d'énergie	— Frontière d'origine		Longitude (équateur) 0°	
		— Frontière d'origine		Latitude (équateur) 0°	
		— Frontière d'origine		Coordonnées d'origine X : 304 800 mètres; Y : 0 mètre	
		— Frontière d'origine		Facteur d'échelle 0.9999	

Informations forestières
 Nombre d'inventaires écoforestiers : 4e programme
 Année des photos pour la production de la carte (Système de recensement principal) : 2007
 Date de mise à jour provinciale : Juin 2021
 Superficie minimale d'appellation des peuplements : 4 hectares

Production : Ministère des Forêts, de la Faune, et des Parcs
 2102, 44 Avenue Duval, Québec, QC G1R 4V9
 0514-393-3100 (sans frais) / 1-877-385-2222 (toll-free)

Diffusion : Directions des inventaires forestiers

AVERTISSEMENT
 Les limites de morcellement foncier représentées sur cette carte n'ont aucune valeur légale. Ces limites sont NON OFFICIELLES et sont utilisées à titre indicatif.

La couche de chemins est produite par le MFFP avec la collaboration du MERN et le système ROUTARD et présente l'information la plus à jour disponible.

21E04NE
(21E04-200-0202)

Date : 14/04/2025
08/06/2021