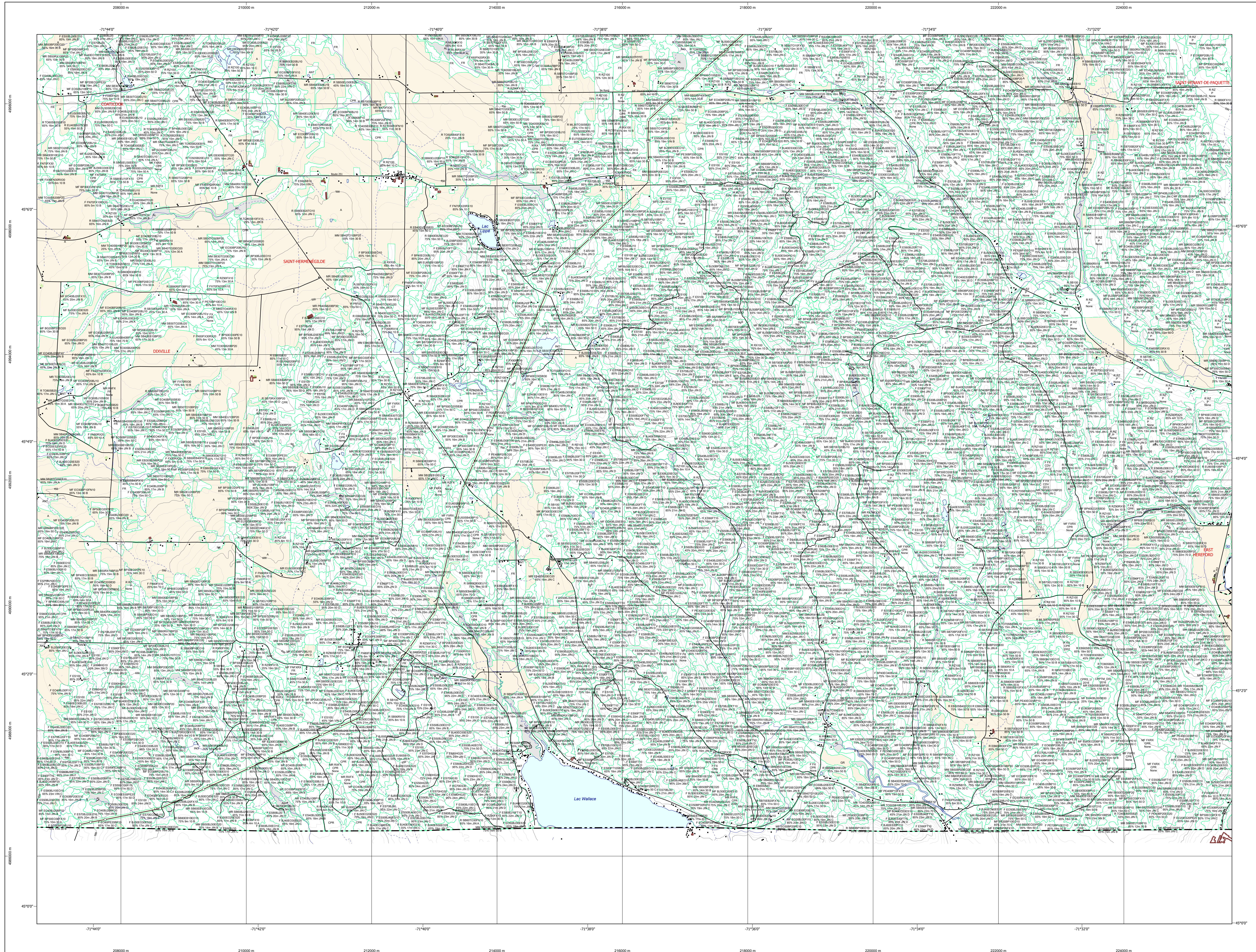


Carte écoforestière

STRATIFICATION ÉCOFORESTIÈRE



Paramètres utilisés pour la cartographie

Code	Description	+7m	-7m	Improductif	Non forestier
F	Essence de feuillus	X	X	X	X
R	Essence de résineux	X	X	X	X
CT	Intervention d'origine	X	X	X	X
2007	Année d'intervention d'origine	X	X	X	X
2018	Année d'intervention partielle	X	X	X	X
2018	Année d'intervention partielle	X	X	X	X
2018	Année d'intervention partielle	X	X	X	X
2018	Année d'intervention partielle	X	X	X	X
2018	Année d'intervention partielle	X	X	X	X

La densité est estimée par densité, soit avec des valeurs $\pm 5\%$, à l'exception de la valeur 25% (25 \pm 25%)

Exemple d'appellation

+7m de hauteur	-7m de hauteur	Intervention d'origine	Intervention partielle	Improductif	Non forestier
F	R	CT	2018	DM	NF

TYPES DE COUVERT ET ESSENCES
Les résineux constituent 75% de la surface terrière du peuplement.
R
MIXTE À DOMINANCE RÉSINEUX
Les résineux constituent de 55% à 74% de la surface terrière du peuplement.
MR
MIXTE SANS DOMINANCE
Les résineux constituent de 45% à 54% de la surface terrière du peuplement.
MS
MIXTE À DOMINANCE FEUILLEUX
Les résineux constituent de 25% à 44% de la surface terrière du peuplement.
MF
FEUILLEUX
Les résineux constituent moins de 25% de la surface terrière du peuplement.
F

CODE RÉSINEUX	CODE FEUILLEUX	CODE FEUILLEUX
EB	BG	FO
EN	BU	FR
EU	BU	FR
EV	CB	FX
ME	CB	FX
MI	CB	FX
MA	CB	FX
ML	CB	FX
PC	CB	FX
PI	CB	FX
PN	CB	FX
PS	CB	FX
RS	CB	FX
RN	CB	FX
SA	CB	FX
SB	CB	FX
TO	CB	FX

CLASSES D'ÂGE

PEUPLIEMENTS ÉQUIVOCQUES	10 (0 à 20)	30 (21 à 40)	50 (41 à 60)	60 (61 à 80)	80 (81 à 100)	100 (101 à 120)	130 (121 et plus)
PEUPLIEMENTS ÉQUIVOCQUES	Jeune inéquienne (JIN)			Vieux inéquienne (VIN)			

Étage
Monotage (MO) et 110
B-étage (BI) et 120
Multitage (MU)

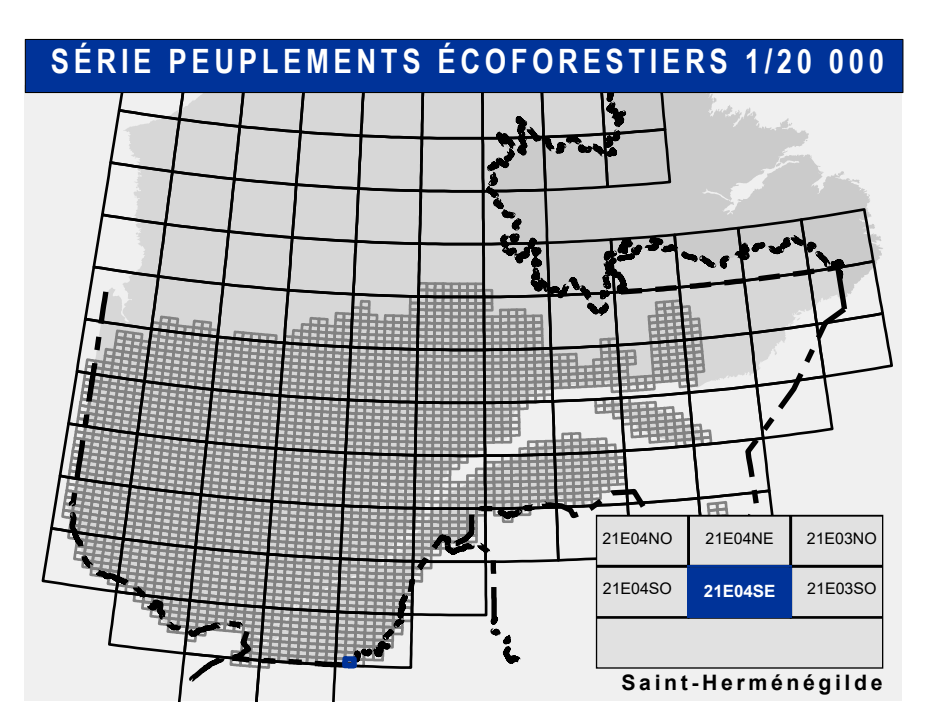
CODE PERTURBATIONS D'ORIGINE	CODE INTERVENTIONS PARTIELLES
BR	CA
CH	CA
DT	CA
ES	CA
VE	CA
BR	CA
CB	CA
CD	CA
CE	CA
CF	CA
CG	CA
CH	CA
CI	CA
CJ	CA
CK	CA
CL	CA
CM	CA
CN	CA
CO	CA
CP	CA
CQ	CA
CR	CA
CS	CA
CT	CA
CU	CA
CV	CA
CW	CA
CX	CA
CY	CA
CZ	CA
DA	CA
DB	CA
DC	CA
DD	CA
DE	CA
DF	CA
DG	CA
DH	CA
DI	CA
DJ	CA
DK	CA
DL	CA
DM	CA
DN	CA
DO	CA
DP	CA
DQ	CA
DR	CA
DS	CA
DT	CA
DU	CA
DV	CA
DW	CA
DX	CA
DY	CA
DZ	CA

TERRAINS FORESTIERS IMPRODUCTIFS

CODE	DÉSIGNATION	TAUX D'INCLINAISON
DH	Dénué ou semi-dénué humide	0% à 3%
DS	Dénué ou semi-dénué sec	4% à 9%
AL	Aulnaie	10% à 15%
		16% à 20%
		21% à 40%
		41% et plus

CODE NON FORESTIER

CODE	DÉSIGNATION	CODE NON FORESTIER
A	Terrain agricole	GR
AP	Site inondé, site exondé	ND
AE	Ligne de transport d'énergie	LT
AF	Terrain agricole localisé dans les secteurs à vocation forestière	NA
AN	Mieux fortement perturbé par l'activité humaine (non-bois)	NX
AO	Camp forestier	RO



Voies de communication et ponts

- Classe 1, HN - Hors norme
- Classe 2
- Classe 3
- Classe 4-5
- NC - Non classé, ne répond pas aux critères HN, 1 à 4
- NF - Non forestier (Adresse Québec)
- Pont forestier

Hydrographie écoforestière

- Cours d'eau intermittent
- Cours d'eau permanent, canal
- Hydrographie

Obstacles et infrastructures

- Bâtiment, site, réservoir
- Chute, rapide, écueil
- Centre de ski alpin
- Hydrobase
- Mine à ciel ouvert
- Pyloène
- Terrain de camping
- Tour de télécommunication, tour
- Barrière, barrage de castor
- Remonte mécanique
- Ligne de transport d'énergie

Courbe de niveau

- Courbe de niveau maîtresse
- Courbe de niveau intermédiaire
- Esker

Morcellement

- Morcellement foncier

Frontières

- Frontière internationale
- Frontière interprovinciale
- Frontière Québec - Terre-Neuve-et-Labrador (cette frontière n'est pas définie)

Peuplement écoforestier

- Peuplement écoforestier
- Peuplement improductif
- Peuplement non forestier

Métadonnées

- Surface de référence géodésique
- Système de référence géodésique
- Projection cartographique
- Origine des altitudes
- Déclinaison magnétique au centre de la feuille en 2006
- Coordonnées géographiques au centre de la feuille
- Longitude d'origine (méridien central)
- Latitude d'origine (équateur) 0°
- Coordonnées d'origine
- Facteur d'échelle

Sources

Donnée: Asse cartographique (données topographiques) hydrographiques cartographiques

Informations forestières: Ministère des Ressources naturelles et de la Faune, Ministère des Forêts, de la Faune et des Parcs

5e programme, 2018, Juin 2022

Production: Ministère des Forêts, de la Faune, et des Parcs

Diffusion: Directions des inventaires forestiers

AVERTISSEMENT
Les limites de morcellement foncier représentées sur cette carte n'ont aucune valeur légale. Ces limites sont NON OFFICIELLES et sont utilisées à titre indicatif.

La couche de chemins est produite par le MFFP avec la collaboration du MERN via le système ROUTARD et présente l'information la plus à jour disponible.

© Gouvernement du Québec