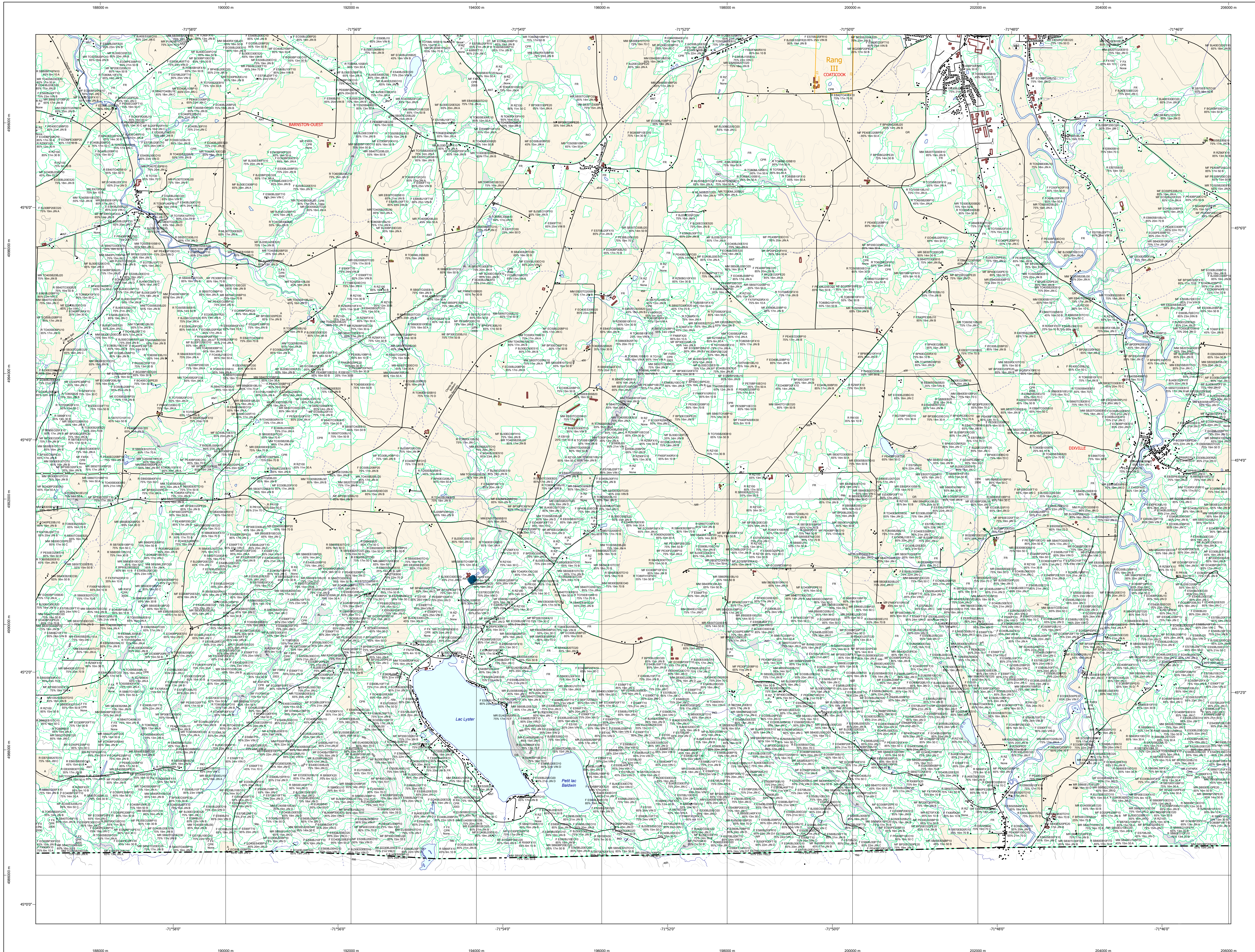


Carte écoforestière

STRATIFICATION ÉCOFORESTIÈRE



Paramètres utilisés pour la cartographie

Code	Description	+7m	-7m	Improductif	Non forestier
F	Forêt	X	X		
IM	Improductif	X		X	
NF	Non forestier				X

Exemple d'appellation

Code	Description	Intervention d'origine	Intervention	Improductif	Non forestier
F	Forêt	CT 2007	CT 2018	IM	NF

TYPES DE COUVERT ET ESSENCES
 Les réseaux constituent 75% ou plus de la surface terrière du peuplement.
RÉSINEUX
 Les réseaux constituent 75% ou plus de la surface terrière du peuplement.
MIXTE À DOMINANCE RÉSINEUSE
 Les réseaux constituent de 55% à 74% de la surface terrière du peuplement.
MIXTE SANS DOMINANCE
 Les réseaux constituent de 45% à 54% de la surface terrière du peuplement.
MIXTE À DOMINANCE FEUILLEUSE
 Les réseaux constituent de 25% à 44% de la surface terrière du peuplement.
FEUILLEU
 Les réseaux constituent moins de 25% de la surface terrière du peuplement.

CODE RÉSINEUX	CODE FEUILLEUX	CODE FEUILLEUX
EB Épénette blanche	BO Bouleau gris	FO Féline noir
EN Épénette noire	BJ Bouleau jaune	FP Féline rouge
EU Épénette rouge	BN Noyer à écorce blanc	FR Féline
EV Épénette de Norvège	CB Chêne blanc	FT Feuillus tolérants à l'ombre
ME Mélèze européenne	CC Cèdre de l'ouest	FX Feuillus exigeants
MA Mélèze hybride	CG Chêne à gros fruits	FZ Feuillus redoutés intermédiaires
ML Mélèze laricin	CH Chêne à gros fruits	HC Hétraux et grandes feuilles
MO Mélèze occid. du Nord	CI Chêne incolore	NC Noyer cendré
PC Pin rigide (des corbeaux)	CA Chêne rouge	CA Omer d'Amérique
PI Pin rigide	EA Ébale noir	EA Ébale noir
PN Pin naturel	EA Ébale argente	CV Cèdre de Virginie
PS Pin sylvestre	EA Ébale rouge	PE Peuplier naturel
PK Pin sylvestre (de l'Est)	EA Ébale blanche	PH Peuplier hybride
RX Résineux redoutés intermédiaires	ES Ébale à sucre	PL Peuplier d'Europe
RN Résineux non redoutés intermédiaires	FR Feuillus blancs d'Amérique	FR Feuillus blancs d'Amérique
SB Sapin Baumeier	FR Feuillus à gros fruits humides	TA Tiliac d'Amérique
TO Thuja occidentale	FN Feuillus non commerciaux	FN Feuillus non commerciaux

CLASSES D'ÂGE

PEUPLIEMENTS ÉQUIVENS	10	30	50	70	90	110	130
PEUPLIEMENTS INÉQUIVENS	Jeune inéquienne (JIN)		Vieux inéquienne (VIN)				

Étage

Structure verticale des tiges de 7 m et plus

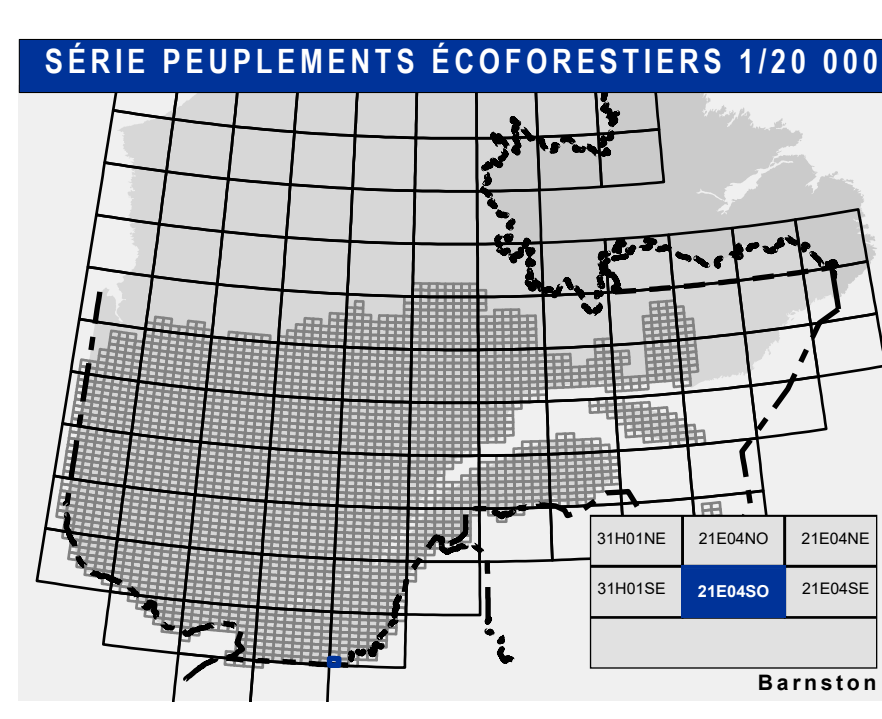
Intérieur (IM) / Supérieur (SUP)

Monotage (MO) : Un seul étage composé de tiges homogènes en hauteur et en couverture > 25%
 B-étage (BI) : Couverture > 25% et Couverture > 25%
 Multi-étage (MU) : Plus de 2 étages de tiges de 7 mètres et plus. Se retrouvent dans cette catégorie les peuplements jeunes inéquiers (JIN) et vieux inéquiers (VIN).

CODE PERTURBATIONS D'ORIGINE	CODE INTERVENTIONS PARTIELLES
BR Brûlis total	CA Coupe d'assainissement
CH Chablis total	CD Coupe d'amélioration
DT Dépeçage total	CE Coupe en damier
EG Epénette grave	CEI Coupe à diamètre limite
VE Végétation grave	CP Coupe progressive inéquilibrée
	CJ Coupe de jarriage
	CPJ Coupe progressive inéquilibrée par jarriage
	CPD Coupe progressive inéquilibrée par pied d'arbre ou groupe d'arbres
	CPD Coupe progressive inéquilibrée par trouées
	CUN Conversion de peuplement
	CON Conversion partielle
	CPC Coupe progressive d'ensemencement (résineux)
	CPI Coupe progressive inéquilibrée
	CPI Coupe progressive d'ensemencement (feuillus)
	CPH Coupe avec protection de la haute régénération et des semenciers
	CPR Coupe avec protection de la régénération
	CPT Coupe avec protection des petites tiges marquées et des sols
	CPS Coupe progressive d'ensemencement (mélange)
	CPS Coupe progressive d'ensemencement
	CPTD Dépagement de la régénération naturelle ou de plantation
	DLD Coupe à diamètre limite et dépagement des années d'âge
	DP Dépagement partiel
	DPC Dépagement complet de la régénération naturelle
	DPE Dépagement mécanique de la régénération naturelle
	ENR Ensemencement naturel
	ECC Éclaircie commerciale d'éclaircie
	ECL Éclaircie commerciale de récolte dans les années boisées
	ENR Enrichissement
	ESE Éclaircie sélective individuelle
	EPC Éclaircie progressive inéquilibrée à court terme
	EPI Éclaircie progressive inéquilibrée à court terme
	RA Recupération de site d'infrastructure abandonnée
	RSP Recupération de site d'infrastructure abandonnée
	PTA Coupe progressive inéquilibrée par trouées agrandies
	RPV Recupération partielle dans un plan spatial d'aménagement
	RBI Recupération dans les bandes vertes
	RBI Recupération de régénération
	RBP Recupération de régénération visible sur la photo aérienne
	RBN Recupération racines nues
	RRI Recupération pour l'équipement de plantation
	RRI Recupération

CODE TERRAINS FORESTIERS IMPRODUCTIFS	CODE CLASSES DE PENTE	DÉSIGNATION	Taux d'inclinaison
DH	A	Nulle	0% à 3%
DS	B	Faible	4% à 9%
AL	C	Douce	9% à 15%
	D	Moyenne	16% à 30%
	E	Forte	31% à 40%
	F	Excessive	41% et plus
	S	Sommet	Entouré de 41% et plus

CODE NON FORESTIER	CODE NON FORESTIER
A Terrain agricole	GR Gravier
AEP Aire d'emplacement et d'abandon de plus d'un an	IND Site inondé, site exondé
NV Non forestier localisé dans les secteurs à vocation forestière	LTE Ligne de transport d'énergie
ANT Mieux forestier perturbé par l'activité humaine (non-bois)	MTU Mieux forestier perturbé par l'activité humaine (bois)
CFO Camp forestier	NX Inclusion non exploitée à l'intérieur d'un traitement agricole
	RO Route et autoroute (empiré)



Voies de communication et ponts

- Classe 1, HN - Hors norme
- Classe 2
- Classe 3
- Classe 4-5
- NC : Non classé, ne répond pas aux critères HN, 1 à 4
- NF : Non forestier (Adresse Québec)
- Pont forestier

Hydrographie écoforestière

- Cours d'eau intermittent
- Cours d'eau permanent, canal
- Hydrographie

Obstacles et infrastructures

- Bâtiment, site, réservoir
- Chute, rapide, écueil
- Centre de ski alpin
- Hydrobase
- Mine à ciel ouvert
- Pylône
- Terrain de camping
- Tour de télécommunication, tour
- Barrière, barrage de castor
- Remonte mécanique
- Ligne de transport d'énergie

Courbe de niveau

- Courbe de niveau maitresse
- Courbe de niveau intermédiaire
- Eskar

Morcellement

- Morcellement foncier

Frontières

- Frontière internationale
- Frontière interprovinciale
- Frontière Québec - Terre-Neuve-et-Labrador (cette frontière n'est pas définie)

Matadonnées

Surface de référence géodésique : Système de référence géodésique
 Projection cartographique : Système de coordonnées planes du Québec (SCQP)
 Origine des altitudes : CGVD 28 (Niveau moyen de la mer)
 Équidistance des courbes de niveau : 10 mètres
 Déclinaison magnétique au centre de la feuille en 2006 : 1° 58' OUEST
 Coordonnées géographiques au centre : 71°22'30" 45°3'45"
 Longueur d'origine (méridien central) : 70° 30' ouest
 Latitude d'origine (équateur) : 0°
 Coordonnées d'origine : X : 304 800 mètres; Y : 0 mètre
 Facteur d'échelle : 0,9999

Sources

Donnée : Assise cartographique (données topographiques) hydrographiques
 Organisme : Ministère des Ressources naturelles et de la Faune / Ministère des Forêts, de la Faune et des Parcs
 Date : 14/04/2005 / 08/06/2022

Informations forestières

Numéro inventaire écoforestier : 5e programme
 Année des photos pour la production de la carte (Superficie de recensement principale) : 2018
 Date de mise à jour provinciale : Juin 2022
 Superficie minimale d'appellation des peuplements : 4 hectares

Réalisation

Les limites de morcellement foncier représentées sur cette carte n'ont aucune valeur légale. Ces limites sont NON OFFICIELLES et sont utilisées à titre indicatif.
 La couche de chemins est produite par le MFFP avec la collaboration du MERN via le système ROUTARD et présente l'information la plus à jour disponible.
 © Gouvernement du Québec

21E04SO (21E04-200-0101)

0 0.3 0.5 1 1.5 2km