

Carte écoforestière

STRATIFICATION ÉCOFORESTIÈRE

Paramètres utilisés pour la cartographie

Code	Description	+7m	-7m	Improductif	Non Forestier
EMBOISSON 10	Essence de Sa APT	X	X	X	X
10	Général du couvert forestier (NF)	X	X	X	X
12	Hauteur (mètres)	X	X	X	X
CT	Intervention d'origine	X	X	X	X
2007	Année d'intervention d'origine	X	X	X	X
18	Classes d'âge	X	X	X	X
1818	Intervention partielle	X	X	X	X
2018	Année d'intervention partielle	X	X	X	X
18	Classes de coupe	X	X	X	X
1818	Code de coupe de Sa APT	X	X	X	X

Ta dérivé est estimé par classe, soit avec des valeurs + 5%, à l'exception de la valeur 25% (25 ± 2%)

Exemple d'appellation

+7m de hauteur	-7m de hauteur	Intervention d'origine	Intervention partielle	Improductif	Non forestier
EMBOISSON 10	EMBOISSON 10	1818	1818	DM	NF
75% 12m J11U	75% 4m 20 U	CT 2007	1818		

TYPES DE COUVERT ET ESSENCES

RÉSINEUX
Les résineux constituent 75% et plus de la surface terrière du peuplement.

MIXTE À DOMINANCE RÉSINEUX
Les résineux constituent de 55% à 74% de la surface terrière du peuplement.

MIXTE SANS DOMINANCE
Les résineux constituent de 45% à 54% de la surface terrière du peuplement.

MIXTE À DOMINANCE FEUILLEUX
Les résineux constituent de 25% à 44% de la surface terrière du peuplement.

FEUILLEUX
Les résineux constituent moins de 25% de la surface terrière du peuplement.

CODE RÉSINEUX		CODE FEUILLEUX		CODE FEUILLEUX	
EB	Épette blanche	BO	Boulaie gris	FO	Faîne noir
EN	Épette noire	BJ	Boulaie jaune	FP	Faîne rouge
EU	Épette rouge	BL	Boulaie à papier (blanc)	FF	Faîne blanche
EV	Épette de Norvège	CB	Chêne blanc	FX	Faunes tolérants à l'ombre
MA	Mélèze hybride	CC	Chêne carpe	FC	Faunes résistants
MC	Mélèze carolin	CD	Chêne à gros fruits	FZ	Faunes résistants intermédiaires
ML	Mélèze larcin	CH	Chêne à petites feuilles	HC	Hêtres à grandes feuilles
MP	Mélèze pyramidal	CI	Chêne à petites feuilles	NC	Noyer cendre
PC	Pin rigide (des côtes)	CM	Chêne rouge	ND	Noyer noir
PN	Pin rouge	CR	Chêne roux	OE	Ombre
PI	Pin blanc	CA	Chêne à petites feuilles	OM	Ombre d'Amérique
PS	Pin sylvestre	CE	Chêne à petites feuilles	OV	Ombre de Virginie
PT	Pin tordu	EA	Érable argente	PA	Peuplier blanc
PR	Pin résineux	EB	Érable rouge	PH	Peuplier hybride
RS	Résineux résistants	EL	Érable à sucre	PN	Peuplier naturel
RI	Résineux résistants intermédiaires	ES	Érable blanc (de l'Est)	PR	Peuplier résineux
SA	Sapin baumier	ET	Érable à sucre	PS	Peuplier de l'Est
SB	Sapin baumier	FA	Faîne blanc (de l'ouest)	PT	Peuplier tordu
TO	Thuja occidentale	FH	Faunes sur stations humides	PF	Peuplier à grandes feuilles
		FN	Faunes non commerciales	TA	Talé d'Amérique
				TO	Thuja

CLASSES D'ÂGE

PEUPLIÈRES	10 à 30	31 à 40	41 à 50	51 à 60	61 à 70	71 à 80	81 à 90	91 à 100	101 à 110	111 à 120	121 et plus
JEUNES	Jeune inégale (J1)										
VIÈUX	Vieux inégale (V1)										

(structure verticale des tiges de 7 m et plus)

Étage
Inférieur (INF) Supérieur (SUP)

Monétage (MO)
ex: 110 Un seul étage composé de tiges homogènes en hauteur et en couverture > 25%

B-étage (BI)
ex: 1000 Couverture > 25% et Couverture > 25%

Multitage (MU)
Plus de 2 étages de tiges de 7 mètres et plus. Se retrouvent dans cette catégorie les peuplements jeunes inégaux (J1) et vieux inégaux (V1).

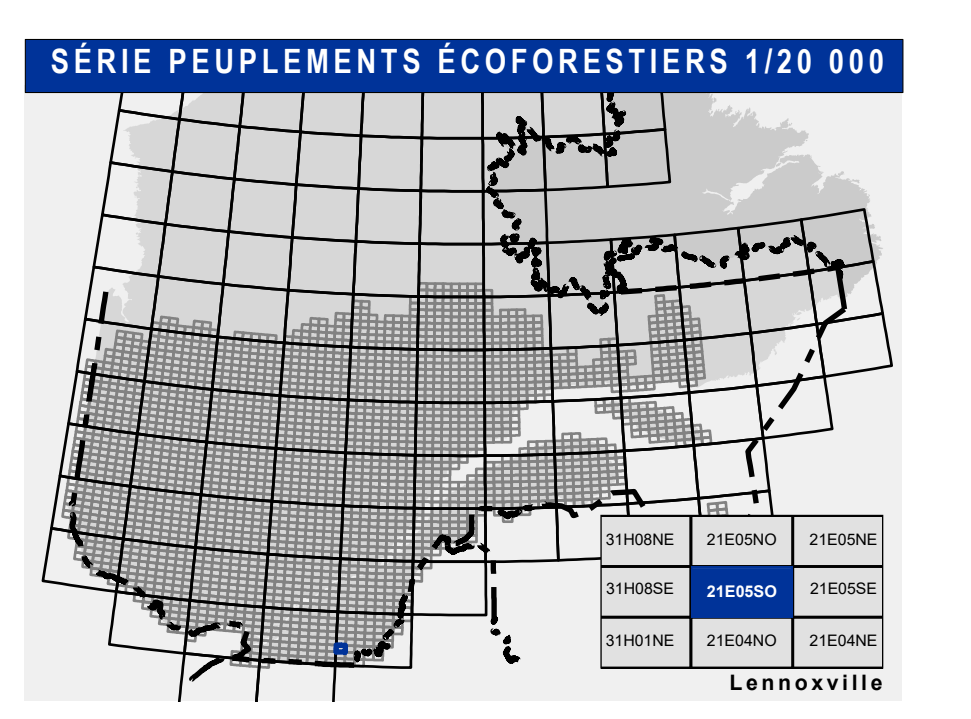
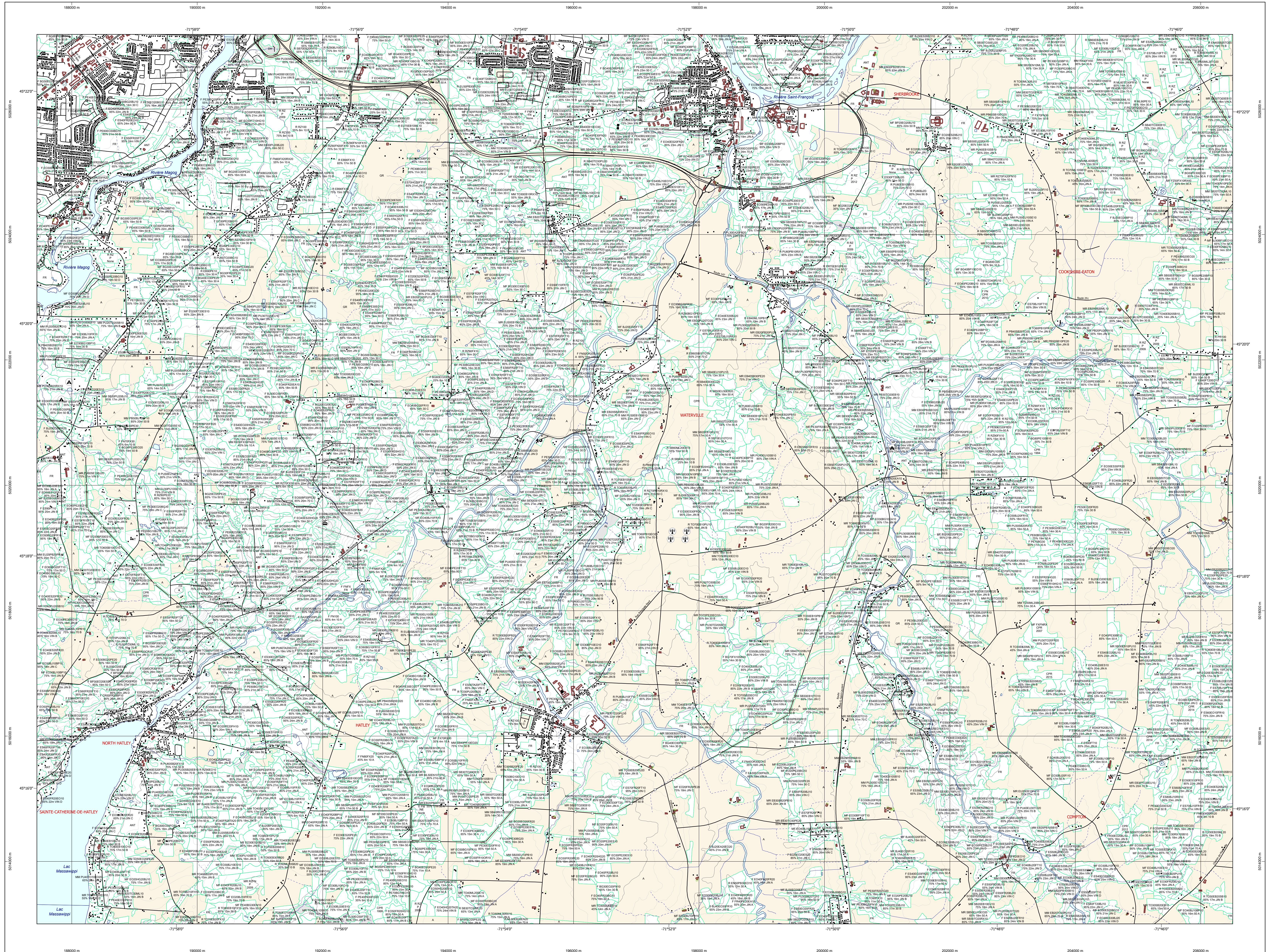
CODE PERTURBATIONS D'ORIGINE		CODE INTERVENTIONS PARTIELLES	
BR	Brûls total	CA	Coupe d'assainissement
CH	Chablis total	CM	Coupe par bande
DT	Dépensement total	CO	Coupe d'amélioration
EG	Épidémie grave	CD	Coupe en damier
VER	Verges grave	CL	Coupe à diamètre limite
		CEA	Coupe de présilvage
		CP	Coupe progressive inégale
		CJ	Coupe de jarriage
		CU	Coupe progressive inégale

TERRAINS FORESTIERS IMPRODUCTIFS

CODE	DÉSIGNATION	Taux d'inclinaison		
DH	Dénué ou semi-dénué humide	A	Nulle	0% à 3%
DS	Dénué ou semi-dénué sec	B	Faible	4% à 9%
AL	Aulnaie	C	Douce	9% à 15%
		D	Moyenne	16% à 20%
		E	Forte	21% à 30%
		F	Extrême	31% à 40%
		S	Sommet	41% et plus

CODE NON FORESTIER

CODE	DÉSIGNATION
A	Terrain agricole
AEF	Site inondé, site exondé
LTE	Ligne de transport d'énergie
AF	Terrain agricole localisé dans les secteurs à vocation forestière
ANT	Mieux fortement perturbé par l'activité humaine
FO	Camp forestier



Voies de communication et ponts

- Classe 1, HN - Hors norme
- Classe 2
- Classe 3
- Classe 4-5
- NF - Non classé, ne répond pas aux critères HN, 1 à 4
- NF - Non forestier (Adresse Québec)
- Pont forestier

Hydrographie écoforestière

- Cours d'eau intermittent
- Cours d'eau permanent, canal
- Hydrographie

Obstacles et infrastructures

- Bâtiment, silo, réservoir
- Chute, rapide, écueil
- Centre de ski alpin
- Hydrobase
- Mine à ciel ouvert
- Pylône
- Terrain de camping
- Tour de télécommunication, tour
- Barrière, barrage de castor
- Remonte-mécanique
- Ligne de transport d'énergie

Courbe de niveau

- Courbe de niveau maîtresse
- Courbe de niveau intermédiaire
- Eskar

Peuplement écoforestier

- Peuplement écoforestier
- Peuplement improductif
- Peuplement non forestier

Métadonnées

- Système de référence géodésique: NAD 83 (CGCR)
- Système de coordonnées planaires: Métrique transverse modifiée (MTM), zone de 3°
- Projet cartographique: Système de coordonnées planaires du Québec (SCQP)
- Origine des altitudes: CGVD 28 (Niveau moyen des mers)
- Équidistance des courbes de niveau: 10 mètres
- Déclinaison magnétique au centre de la feuille en 2006: 16° 05' OUEST
- Coordonnées géographiques au centre de la feuille: 71°52'30" 45" 18" 45" N; 70°30' 00" 00" 00" O
- Longitude d'origine (méridien central): 70° 30' ouest
- Latitude d'origine (équateur): 0°
- Coordonnées d'origine: X: 304 800 mètres; Y: 0 mètre
- Facteur d'échelle: 0.999

21E05SO
(21E05-200-0101)

Sources
Donnée: Assise cartographique (données topographiques)
Organisme: Ministère des Ressources naturelles et de la Faune / Ministère des Ressources naturelles et des Forêts
Date: 14/04/2005 / 22/09/2023

Informations forestières
Année de photos pour la production de la carte: 2018
Échelle de la cartographie: 1:20 000
Date de mise à jour provinciale: Octobre 2023
Superficie minimale d'appellation des peuplements: 4 hectares

Réalisation
Production: Ministère des Ressources naturelles et des Forêts
Diffusion: Direction des inventaires forestiers

AVERTISSEMENT
Les limites de morcellement foncier représentées sur cette carte n'ont aucune valeur légale. Ces limites sont NON OFFICIELLES et sont utilisées à titre indicatif.

La couche de chemins est produite par le MRNF à partir du système ROUTARD et présente l'information la plus à jour disponible.

©Gouvernement du Québec

