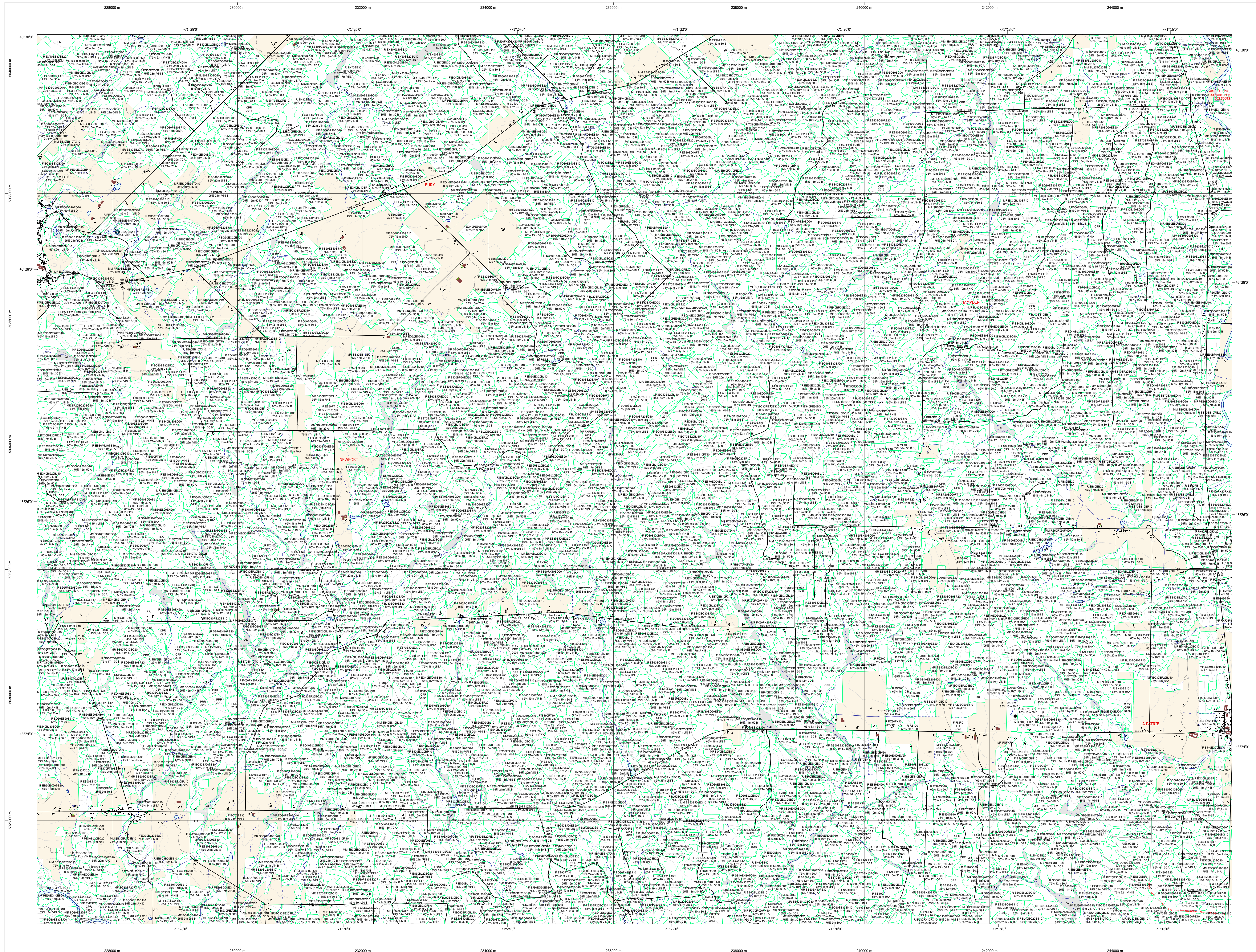


Carte écoforestière

STRATIFICATION ÉCOFORESTIÈRE



Paramètres utilisés pour la cartographie

Code	Description	+7m	-7m	Improductif	Non forestier
EN	Essence de Sa (Sa)	X	X		
EN	Général du couvert forestier (NF)	X	X	X	X
CT	Année d'intervention d'origine	X	X	X	X
CT	Année d'intervention partielle	X	X	X	X
CT	Année d'intervention d'origine	X	X	X	X
CT	Année d'intervention partielle	X	X	X	X
CT	Année de coupe	X	X	X	X
CT	Coupe de coupe	X	X	X	X

Exemple d'appellation

+7m de hauteur	-7m de hauteur	Intervention d'origine	Intervention partielle	Improductif	Non forestier
F 050000000 100	R 0400100	R 2007	2018	DN	NF
75% 12m JIII	75% 4m 20				

TYPES DE COUVERT ET ESSENCES
Les résineux constituent 75% ou plus de la surface terrière du peuplement.

MIXTE À DOMINANCE RÉSINEUSE
Les résineux constituent de 55% à 74% de la surface terrière du peuplement.

MIXTE SANS DOMINANCE
Les résineux constituent de 45% à 54% de la surface terrière du peuplement.

MIXTE À DOMINANCE FEUILLEUSE
Les résineux constituent de 25% à 44% de la surface terrière du peuplement.

FEUILLEU
Les résineux constituent moins de 25% de la surface terrière du peuplement.

CODE RÉSINEUSES		CODE FEUILLEUSES		CODE FEUILLEUSES	
EN	Épétie blanche	BU	Bouleau jaune	FO	Faîne noir
EN	Épétie rouge	BU	Bouleau vert	FF	Faîne rouge
EU	Eucalyptus	CB	Chêne blanc	FB	Foibles latéraux à l'ombelle
EV	Épinette de Norvège	CB	Chêne charbonné	FZ	Foibles inférieurs
EV	Épinette commune	CH	Chêne à gros fruits	FZ	Foibles redressés inférieurs
ME	Mélèze hybride	CH	Chêne à petites feuilles	FX	Foibles écartés
ML	Mélèze laricin	CO	Chêne à petites feuilles	NY	Noyer cendré
MR	Mélèze rouge	CR	Chêne rouvre	NY	Noyer commun
PC	Pin rigide (des côtes)	CR	Chêne rouge	CA	Orme d'Allemagne
PC	Pin rigide (de l'intérieur)	CR	Chêne rouvre	CA	Orme d'Amérique
PI	Pin sylvestre	EA	Érable argente	CV	Cornouiller de Virginie
PI	Pin maritime	EA	Érable à sucre	EV	Érable à sucre
PN	Pin d'Alep	ER	Érable rouge	PE	Peuplier blanc
PN	Pin d'Espagne	ER	Érable à sucre	PE	Peuplier noir
PS	Pin sylvestre	ES	Érable à sucre	PE	Peuplier d'Amérique
PS	Pin sylvestre (de l'Est)	ES	Érable à sucre	PE	Peuplier d'Amérique
RE	Résineux mixtes	ES	Érable à sucre	PT	Prunella à feuilles d'aulx
RE	Résineux mixtes (de l'Est)	ES	Érable à sucre	TA	Taïga d'Amérique
SA	Sapin baumier	FB	Foibles latéraux à l'ombelle	TA	Taïga d'Amérique
SB	Sapin baumier	FB	Foibles latéraux à l'ombelle	TA	Taïga d'Amérique
TO	Thuja occidentalis	FN	Foibles non classés		

CLASSES D'ÂGE

REULÈMENTS	10	30	50	70	90	110	130
ÉQUIVIENNES	(0 à 20)	(21 à 40)	(41 à 60)	(61 à 80)	(81 à 100)	(101 à 120)	(121 et plus)
PEULÈMENTS	Jeune inéquienne (JIN)						Vieux inéquienne (VIN)
INÉQUIENNES							

Étage (structure verticale des tiges de 7 m et plus)

Étage	Intérieur (INT)	Supérieur (SUP)
Monostage (MO)	Un seul étage composé de tiges homogènes en hauteur et en densité > 25%	
Bi-étage (BI)	Couverture > 25%	Couverture > 25%
Multistage (MU)	Plus de 2 étages de tiges de 7 mètres et plus. Se retrouvent dans cette catégorie les peuplements jeunes inéquiers (JIR) et vieux inéquiers (VIR).	

CODE PERTURBATIONS D'ORIGINE	CODE INTERVENTIONS PARTIELLES		
BR	Bris total	CA	Coupe d'assainissement
CH	Chablis total	CA	Coupe de nettoyage
DT	Dépassement total	CO	Coupe d'arrondissement
EP	Épidémie grave	CO	Coupe de diamètre limite
VE	Verges grave	CO	Coupe de diamètre limite

CODE INTÉRIEURS D'ORIGINE	CODE INTERVENTIONS PARTIELLES		
BRO	Bris par bandes	CJ	Coupe de nettoyage
CB	Coupe par bandes	CJ	Coupe de nettoyage par pied d'arbre ou groupe d'arbres
CDV	Coupe avec protection des tiges de diamètre variable	CJ	Coupe de nettoyage par trouées
CF	Coupe progressive régulière phase finale	CJ	Coupe progressive inégale
CF	Coupe progressive inégale phase finale	CJ	Coupe progressive inégale
CF	Coupe progressive inégale phase finale	CJ	Coupe progressive inégale

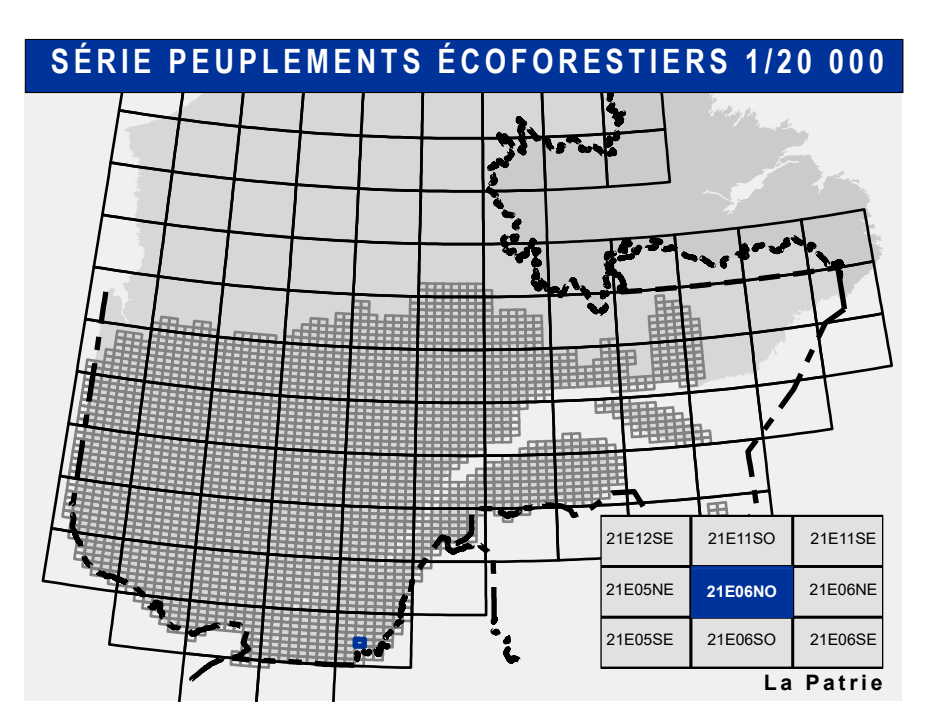
CODE INTÉRIEURS MOYENNES	CODE INTÉRIEURS MOYENNES		
BRP	Bris par bandes	CR	Coupe régulière
CHP	Chablis par bandes	CR	Coupe régulière
EP	Épidémie grave	CR	Coupe régulière
VEP	Verges par bandes	CR	Coupe régulière

TERRAINS FORESTIERS IMPRODUCTIFS

CODE	DÉSIGNATION	Taux d'inclinaison	
CH	Dénué ou semi-dénué humide	A	0% à 3%
DS	Dénué ou semi-dénué sec	B	4% à 9%
AL	Aulnaie	C	10% à 15%
		D	16% à 20%
		E	21% à 25%
		F	26% à 30%
		G	31% à 40%
		H	41% et plus

CODE NON FORESTIER

CODE	DÉSIGNATION
A	Terrain agricole
AEF	Aire d'emplacement d'éclaircie de plus d'un an
AF	Terrain agricole localisé dans les secteurs à vocation forestière
ANT	Mieux formé perturbé par l'activité humaine (non-bois)
CFO	Camp forestier



- Voies de communication et ponts**
 - Classe 1, HN - Hors norme
 - Classe 2
 - Classe 3
 - Classe 4-5
 - NF - Non classé, ne répond pas aux critères HN 1 à 4
 - NF - Non forestier (Adresse Québec)
 - Pont forestier
- Hydrographie écoforestière**
 - Cours d'eau intermittent
 - Cours d'eau permanent, canal
 - Hydrographie
- Obstacles et infrastructures**
 - Bâtiment, site, réservoir
 - Chute, rapide, écueil
 - Centre de ski alpin
 - Hydrobase
 - Mine à ciel ouvert
 - Pylône
 - Terrain de camping
 - Tour de télécommunication, tour
 - Barrage, barrage de castor
 - Remonte mécanique
 - Ligne de transport d'énergie
- Courbe de niveau**
 - Courbe de niveau matresse
 - Courbe de niveau intermédiaire
 - Esker
- Peuplement écoforestier**
 - Peuplement écoforestier
 - Peuplement improductif
 - Peuplement non forestier
- Métadonnées**
 - Surface de référence géodésique
 - Système de référence géodésique
 - Projet cartographique
 - Origine des altitudes
 - Équidistance des courbes de niveau
 - Déclinaison magnétique au centre de la feuille en 2006
 - Coordonnées géographiques au centre de la feuille en 2006
 - Longitude (méridien central)
 - Latitude (équateur) 0°
 - Coordonnées d'origine
 - Facteur d'échelle

Données
Assise cartographique (données topographiques)
Méthodes cartographiques

Informations forestières
Niveau inventaire écoforestier : 5e programme
Année des photos pour la production de la carte : 2018
Espèces de recensement principales : 7
Date de mise à jour provinciale : Juin 2022
Superficie minimale d'appellation des peuplements : 4 hectares

Réalisation
Ministère des Forêts, de la Faune, et des Parcs

Diffusion
Directions des inventaires forestiers

AVERTISSEMENT
Les limites de recensement forestier représentées sur cette carte n'ont aucune valeur légale. Ces limites sont NON OFFICIELLES et sont utilisées à titre indicatif.

La couche de chemin est produite par le MFFP avec la collaboration du MERN via le système ROUTARD et présente l'information la plus à jour disponible.

Sources
Organisme : Ministère des Ressources naturelles et de la Faune, Ministère des Forêts, de la Faune et des Parcs
Date : 14/04/2025