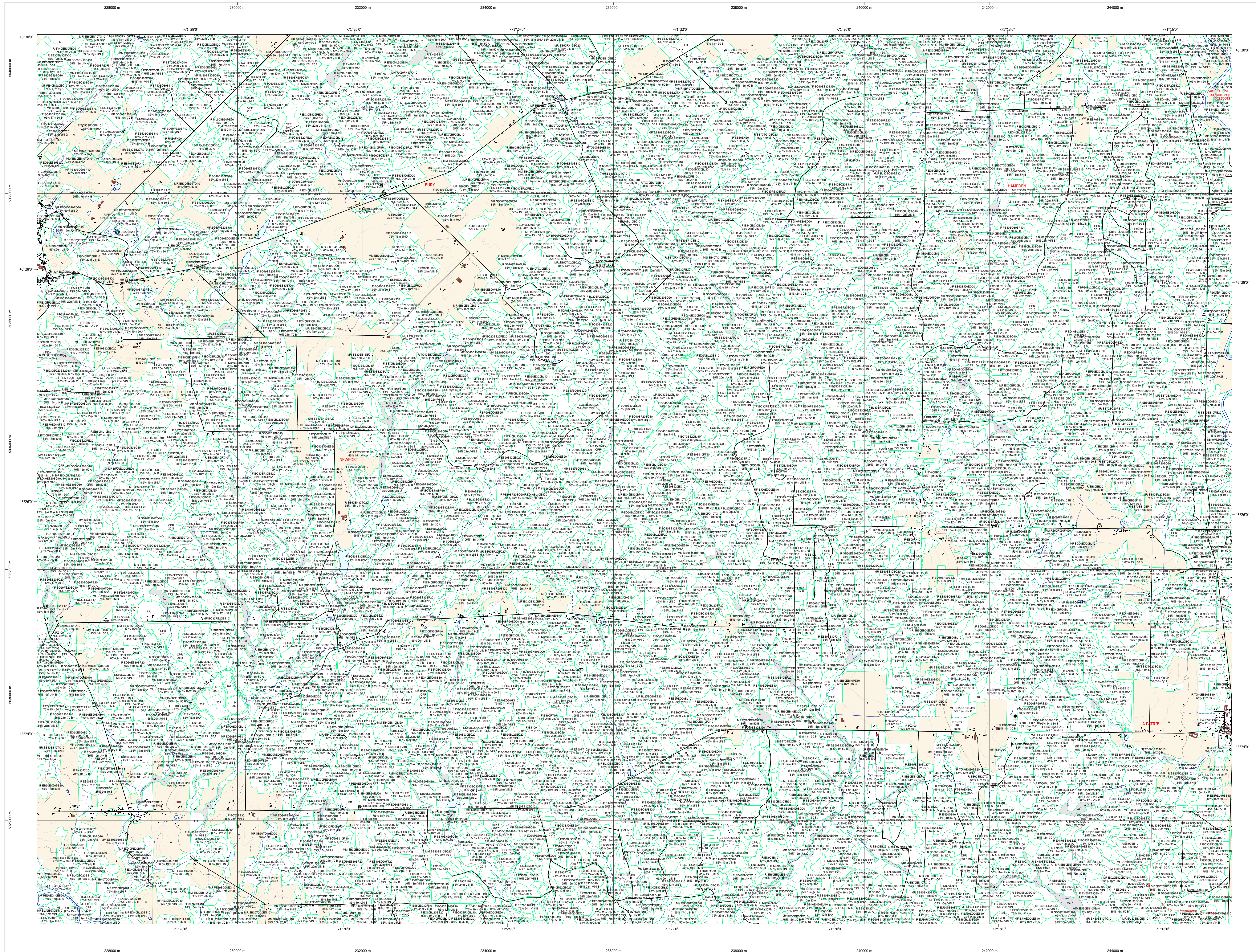


Carte écoforestière

STRATIFICATION ÉCOFORESTIÈRE



Paramètres utilisés pour la cartographie

Code	Description	+7m	-7m	Improductif	Non forestier
EM	Essence de feuillus de l'APP	X	X	X	X
EM	Général de couvert forestier (NF)	X	X	X	X
CT	Intervention d'origine	X	X	X	X
2007	Année d'intervention d'origine	X	X	X	X
EM	Essence de résineux de l'APP	X	X	X	X
EM	Essence de feuillus de l'APP	X	X	X	X
EM	Essence de résineux de l'APP	X	X	X	X

La densité est estimée par photo, soit avec des valeurs ± 5%, à l'exception de la valeur 25% (25 ± 20%).

Exemple d'appellation

+7m de hauteur	-7m de hauteur	Intervention d'origine	Intervention partielle	Improductif	Non forestier
F 75% 12m JH 10	R 4007 100	CT 2007	R 2018	DM	NF

TYPES DE COUVERT ET ESSENCES
Les résineux constituent 75% à 84% de la surface terrière du peuplement.

MIXTE À DOMINANCE RÉSINEUSE
Les résineux constituent de 55% à 74% de la surface terrière du peuplement.

MIXTE SANS DOMINANCE
Les résineux constituent de 45% à 54% de la surface terrière du peuplement.

MIXTE À DOMINANCE FEUILLEUSE
Les résineux constituent de 25% à 44% de la surface terrière du peuplement.

FEUILLEUX
Les résineux constituent moins de 25% de la surface terrière du peuplement.

CODE RÉSINEUSES	CODE FEUILLEUSES	CODE FEUILLEUSES
EB Épinette blanche	BO Bouleau gris	FO Foin noir
EN Épinette noire	BJ Bouleau jaune	FP Foin rouge
EU Épicéa rouge	BL Bouleau à papier (blanc)	FR Foin
EV Épicéa de Norvège	CB Chêne blanc	FT Feuillus tolérants à l'ombre
ME Mélèze	CC Chêne corse	FX Feuillus indistincts
MI Mélèze hybride	CO Chêne à gros fruits	FZ Feuillus redoux intermédiaires
ML Mélèze laricin	CH Chêne rouge	HE Hétraux à grandes feuilles
MC Mélèze commun	CA Chêne bicolor	NC Noyer cendré
PC Pin rigide (des côtes)	CA Chêne rouge	OC Orme à fruit doux
PI Pin sylvestre	CR Chêne rouge	OA Orme d'Amérique
PN Pin naturel	EA Ébale argente	OV Orme de Virginie
PR Pin rouge	EA Ébale noir	PA Peuplier baumier
PS Pin sylvestre	EB Ébale rouge	PE Peuplier naturel
RE Résineux résineux (de l'Est)	ES Ébale blanche	PF Peuplier faux-tremble
RX Résineux mélangés	ES Ébale à sucre	PI Peuplier d'Europe
SA Sapin baumier	ES Ébale blanche (d'origine)	PT Peuplier faux-tremble
SB Sapin baumier	ES Ébale à sucre	TA Tilleul d'Amérique
TO Thuja occidentale	ES Ébale blanche (d'origine)	FN Feuillus non commercialisés

CLASSES D'ÂGE

FEUILLEUX (0 à 20)	10	30	40	50	60	70	80	90	100	110	120	130
ÉQUIVOCES	(0 à 20)	(21 à 40)	(41 à 60)	(61 à 80)	(81 à 100)	(101 à 120)	(121 à 130)					

Structure verticale des tiges de 7m et plus

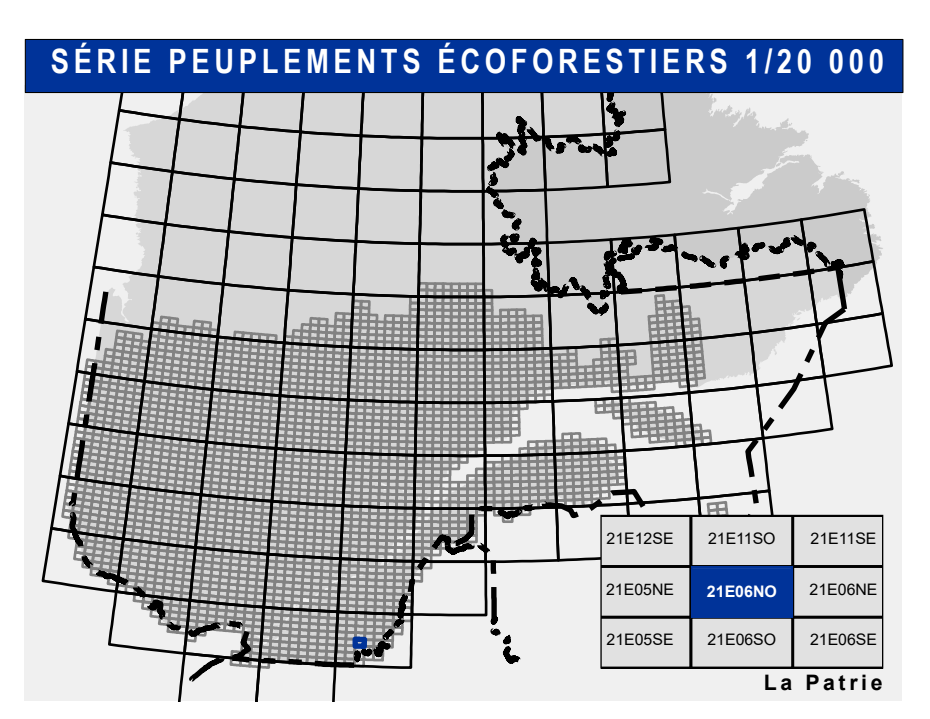
Étage	Intérieur (IN)	Supérieur (SUP)
Monolage (MO) et 110	Un seul étage composé de tiges homogènes en hauteur et en densité > 25%	
B-lagage (BL) et 120	Couverture > 25% et Couverture > 25%	
Multilage (MU)	Plus de 2 étages de tiges de 7 mètres et plus. Se retrouvent dans cette catégorie les peuplements jeunes irréguliers (JR) et vieux irréguliers (VR).	

CODE PERTURBATIONS D'ORIGINE	CODE INTERVENTIONS PARTIELLES
BR BRûlis total	CA Coupe d'assainissement
CH Chêne total	CD Coupe de diamètre
DT Dépeçage total	CE Coupe à diamètre limité
ES Epidémie grave	CF Coupe progressive irrégulière
VER Verger grave	CJ Coupe de jarriage

TERRAINS FORESTIERS IMPRODUCTIFS

CODE	DÉSIGNATION	Taux d'inclinaison
DH	Dénué ou semi-dénué humide	A Nulle
DS	Dénué ou semi-dénué sec	B Faible
AL	Aulnaie	C 0% à 3%
		D 4% à 9%
		E 9% à 15%
		F 16% à 20%
		G 21% à 25%
		H 26% à 30%
		I 31% à 40%
		J 41% et plus
		K Entouré de 41% et plus

CODE NON FORESTIER	CODE NON FORESTIER
A Terrain agricole	GR Gravier
AP Aire d'emplacement et d'ébranchage de plus	ND Site inondé, site exécuté
AT Terrain agricole localisé dans les secteurs à vocation forestière	LE Ligne de transport d'énergie
ANT Mieux taillé perturbé par l'activité humaine	NF Mieux taillé perturbé par l'activité humaine
ANT Mieux taillé perturbé par l'activité humaine (non boisé)	NX Inclusion non exploitée à l'intérieur d'un traitement (non boisé)
CFO Camp forestier	RO Route et autoroute (emprise)



SÉRIE PEUPLIEMENTS ÉCOFORESTIERS 1/20 000

Voies de communication et ponts

- Classe 1, HN - Hors norme
- Classe 2
- Classe 3
- Classe 4-5
- NF : Non forestier (Adresse Québec)
- NF : Non forestier (Adresse Québec)
- Pont forestier

Hydrographie écoforestière

- Cours d'eau intermittent
- Cours d'eau permanent, canal
- Hydrographie

Obstacles et infrastructures

- Bâtiment, site, réservoir
- Chute, rapide, écueil
- Centre de ski alpin
- Hydrobase
- Mine à ciel ouvert
- Pylône
- Terrain de camping
- Tour de télécommunication, tour
- Barrière, barrage de castor
- Remonte mécanique
- Ligne de transport d'énergie

Corbe de niveau

- Courbe de niveau maitresse
- Courbe de niveau intermédiaire
- Esker

Morcellement

- Morcellement foncier

Frontières

- Frontière internationale
- Frontière interprovinciale
- Frontière Québec - Terre-Neuve-et-Labrador (cette frontière n'est pas définie)

Matadonnées

- Surface de référence géodésique
- Système de référence géodésique
- Projection cartographique
- Origine des altitudes
- Équidistance des courbes de niveau
- Déclinaison magnétique au centre de la feuille en 2006
- Coordonnées géographiques au centre de la feuille en 2006
- Longitude (origine méridien central)
- Latitude (origine Équateur) 0°
- Coordonnées d'origine
- Facteur d'échelle

Matadonnées

- Ellipsoïde GRS 80
- NAD 83 (CGCR)
- Mercator transverse modifiée (MTM), zone de 3°
- Système de coordonnées planaires du Québec (SCQP) fausse
- CGVD 28 (Niveau moyen des mers)
- 10 mètres
- 16° 23' OUEST
- 71° 22' 30" 45' 26" 15" N
- 70° 30' ouest
- X : 304 800 mètres; Y : 0 mètre
- 0,9999

Sources

Donnée : Assise cartographique (données topographiques) / Organisme : Ministère des Ressources naturelles et de la Faune / Date : 14/04/2005

Informations forestières : Ministère des Ressources naturelles et des Forêts / Année des photos pour la production de la carte (Expertise de recensement forestière) : 2018 / Se inventaire : Octobre 2023

Production : Ministère des Ressources naturelles et des Forêts / 2100, 44 Avenue Duval, Québec, QC G1R 5K5 / 2018 / Diffusion : Direction des inventaires forestiers

AVERTISSEMENT

Les limites de morcellement foncier représentées sur cette carte n'ont aucune valeur légale. Ces limites sont NON OFFICIELLES et sont utilisées à titre indicatif.

La couche de chemin est produite par le MRNF à partir du système ROUTARD et présente l'information la plus à jour disponible.

© Gouvernement du Québec