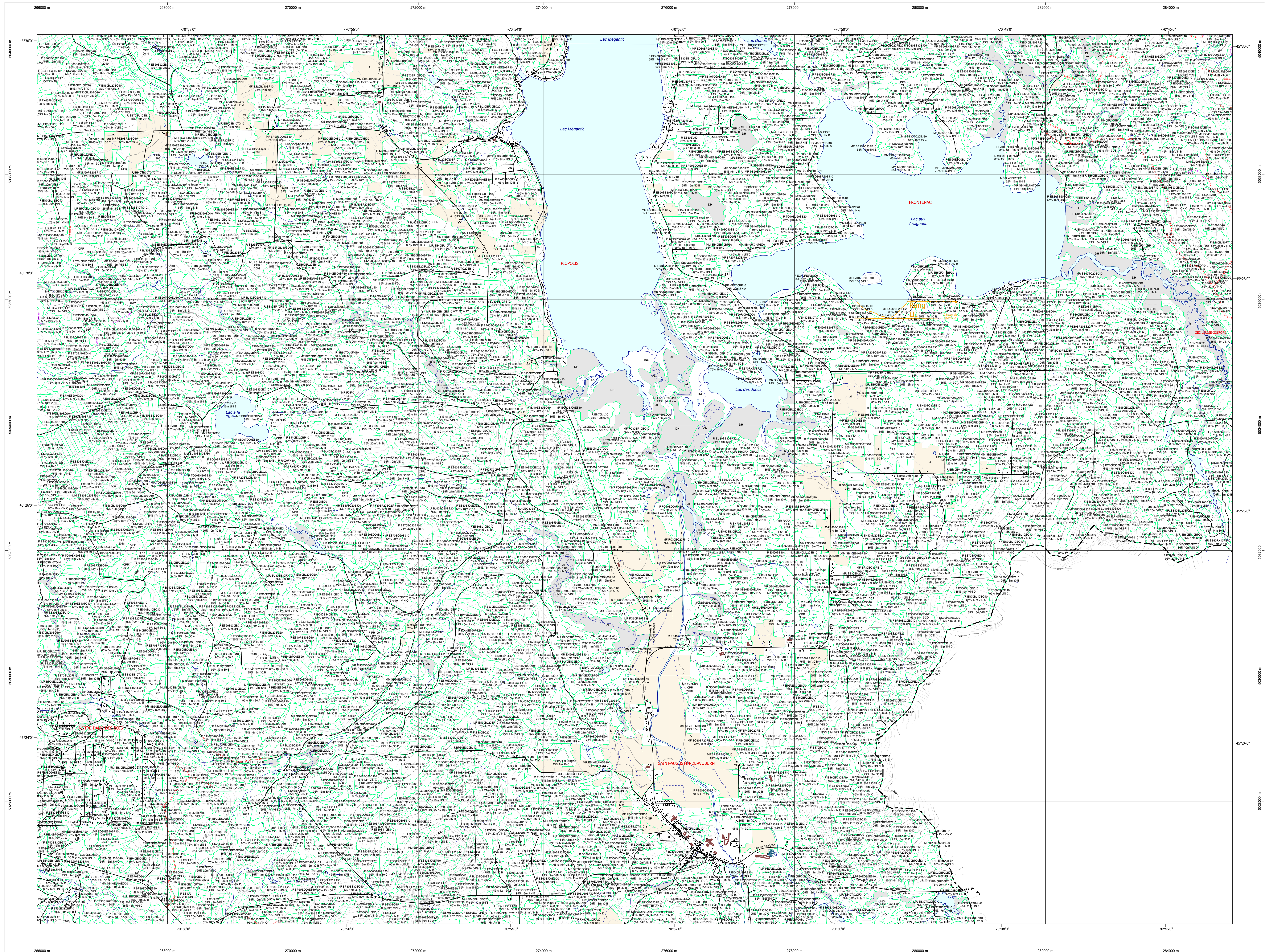


Carte écoforestière

STRATIFICATION ÉCOFORESTIÈRE



Paramètres utilisés pour la cartographie

Code	Description	+7m	-7m	Improductif	Non forestier
F	Essence de feuillus	X	X		
R	Essence de résineux	X	X		
M	Mixte	X	X		
I	Intervention	X	X		
NP	Non forestier			X	X

Exemple d'appellation

Code	Description	Intervention	Intervention	Improductif	Non forestier
F	Essence de feuillus	CT 2007	EP 2018		
R	Essence de résineux				
M	Mixte				
I	Intervention				
NP	Non forestier				

TYPES DE COUVERT ET ESSENCES
RÉSINEUX
 Les résineux constituent 75% à 84% de la surface terrière du peuplement.
MIXTE À DOMINANCE RÉSINEUSE
 Les résineux constituent de 55% à 74% de la surface terrière du peuplement.
MIXTE SANS DOMINANCE
 Les résineux constituent de 45% à 54% de la surface terrière du peuplement.
MIXTE À DOMINANCE FEUILLEUSE
 Les résineux constituent de 25% à 44% de la surface terrière du peuplement.
FEUILLEUX
 Les résineux constituent moins de 25% de la surface terrière du peuplement.

CODE RÉSINEUX	CODE FEUILLEUX	CODE FEUILLEUX
EB	BO	FO
EN	BJ	FP
EU	BL	FR
EV	BN	FS
ME	CB	FT
MH	CC	FX
MA	CD	FZ
ML	CE	FA
MC	CF	FB
PC	CG	FC
PE	CH	FD
PI	CI	FE
PN	CL	FF
PS	CM	FG
PT	CN	FH
PU	CO	FI
PV	CP	FJ
PI	CR	FK
PN	CS	FL
PS	CT	FM
PT	CU	FN
PU	CV	
PV	CH	
PI	CI	
PN	CL	
PS	CM	
PT	CN	
PU	CO	
PV	CP	
PI	CR	
PN	CS	
PS	CT	
PT	CU	
PU	CV	
PV	CH	
PI	CI	
PN	CL	
PS	CM	
PT	CN	
PU	CO	
PV	CP	
PI	CR	
PN	CS	
PS	CT	
PT	CU	
PU	CV	
PV	CH	
PI	CI	
PN	CL	
PS	CM	
PT	CN	
PU	CO	
PV	CP	
PI	CR	
PN	CS	
PS	CT	
PT	CU	
PU	CV	
PV	CH	
PI	CI	
PN	CL	
PS	CM	
PT	CN	
PU	CO	
PV	CP	
PI	CR	
PN	CS	
PS	CT	
PT	CU	
PU	CV	
PV	CH	
PI	CI	
PN	CL	
PS	CM	
PT	CN	
PU	CO	
PV	CP	
PI	CR	
PN	CS	
PS	CT	
PT	CU	
PU	CV	
PV	CH	
PI	CI	
PN	CL	
PS	CM	
PT	CN	
PU	CO	
PV	CP	
PI	CR	
PN	CS	
PS	CT	
PT	CU	
PU	CV	
PV	CH	
PI	CI	
PN	CL	
PS	CM	
PT	CN	
PU	CO	
PV	CP	
PI	CR	
PN	CS	
PS	CT	
PT	CU	
PU	CV	
PV	CH	
PI	CI	
PN	CL	
PS	CM	
PT	CN	
PU	CO	
PV	CP	
PI	CR	
PN	CS	
PS	CT	
PT	CU	
PU	CV	
PV	CH	
PI	CI	
PN	CL	
PS	CM	
PT	CN	
PU	CO	
PV	CP	
PI	CR	
PN	CS	
PS	CT	
PT	CU	
PU	CV	
PV	CH	
PI	CI	
PN	CL	
PS	CM	
PT	CN	
PU	CO	
PV	CP	
PI	CR	
PN	CS	
PS	CT	
PT	CU	
PU	CV	
PV	CH	
PI	CI	
PN	CL	
PS	CM	
PT	CN	
PU	CO	
PV	CP	
PI	CR	
PN	CS	
PS	CT	
PT	CU	
PU	CV	
PV	CH	
PI	CI	
PN	CL	
PS	CM	
PT	CN	
PU	CO	
PV	CP	
PI	CR	
PN	CS	
PS	CT	
PT	CU	
PU	CV	
PV	CH	
PI	CI	
PN	CL	
PS	CM	
PT	CN	
PU	CO	
PV	CP	
PI	CR	
PN	CS	
PS	CT	
PT	CU	
PU	CV	
PV	CH	
PI	CI	
PN	CL	
PS	CM	
PT	CN	
PU	CO	
PV	CP	
PI	CR	
PN	CS	
PS	CT	
PT	CU	
PU	CV	
PV	CH	
PI	CI	
PN	CL	
PS	CM	
PT	CN	
PU	CO	
PV	CP	
PI	CR	
PN	CS	
PS	CT	
PT	CU	
PU	CV	
PV	CH	
PI	CI	
PN	CL	
PS	CM	
PT	CN	
PU	CO	
PV	CP	
PI	CR	
PN	CS	
PS	CT	
PT	CU	
PU	CV	
PV	CH	
PI	CI	
PN	CL	
PS	CM	
PT	CN	
PU	CO	
PV	CP	
PI	CR	
PN	CS	
PS	CT	
PT	CU	
PU	CV	
PV	CH	
PI	CI	
PN	CL	
PS	CM	
PT	CN	
PU	CO	
PV	CP	
PI	CR	
PN	CS	
PS	CT	
PT	CU	
PU	CV	
PV	CH	
PI	CI	
PN	CL	
PS	CM	
PT	CN	
PU	CO	
PV	CP	
PI	CR	
PN	CS	
PS	CT	
PT	CU	
PU	CV	
PV	CH	
PI	CI	
PN	CL	
PS	CM	
PT	CN	
PU	CO	
PV	CP	
PI	CR	
PN	CS	
PS	CT	
PT	CU	
PU	CV	
PV	CH	
PI	CI	
PN	CL	
PS	CM	
PT	CN	
PU	CO	
PV	CP	
PI	CR	
PN	CS	
PS	CT	
PT	CU	
PU	CV	
PV	CH	
PI	CI	
PN	CL	
PS	CM	
PT	CN	
PU	CO	
PV	CP	
PI	CR	
PN	CS	
PS	CT	
PT	CU	
PU	CV	
PV	CH	
PI	CI	
PN	CL	
PS	CM	
PT	CN	
PU	CO	
PV	CP	
PI	CR	
PN	CS	
PS	CT	
PT	CU	
PU	CV	
PV	CH	
PI	CI	
PN	CL	
PS	CM	
PT	CN	
PU	CO	
PV	CP	
PI	CR	
PN	CS	
PS	CT	
PT	CU	
PU	CV	
PV	CH	
PI	CI	
PN	CL	
PS	CM	
PT	CN	
PU	CO	
PV	CP	
PI	CR	
PN	CS	
PS	CT	
PT	CU	
PU	CV	
PV	CH	
PI	CI	
PN	CL	
PS	CM	
PT	CN	
PU	CO	
PV	CP	
PI	CR	
PN	CS	
PS	CT	
PT	CU	
PU	CV	
PV	CH	
PI	CI	
PN	CL	
PS	CM	
PT	CN	
PU	CO	
PV	CP	
PI	CR	
PN	CS	
PS	CT	
PT	CU	
PU	CV	
PV	CH	
PI	CI	
PN	CL	
PS	CM	
PT	CN	
PU	CO	
PV	CP	
PI	CR	
PN	CS	
PS	CT	
PT	CU	
PU	CV	
PV	CH	
PI	CI	
PN	CL	
PS	CM	
PT	CN	
PU	CO	
PV	CP	
PI	CR	
PN	CS	
PS	CT	
PT	CU	
PU	CV	
PV	CH	
PI	CI	
PN	CL	
PS	CM	
PT	CN	
PU	CO	
PV	CP	
PI	CR	
PN	CS	
PS	CT	
PT	CU	
PU	CV	
PV	CH	
PI	CI	
PN	CL	
PS	CM	
PT	CN	
PU	CO	
PV	CP	
PI	CR	
PN	CS	
PS	CT	
PT	CU	
PU	CV	
PV	CH	
PI	CI	
PN	CL	
PS	CM	
PT	CN	
PU	CO	
PV	CP	
PI	CR	
PN	CS	
PS	CT	
PT	CU	
PU	CV	
PV	CH	
PI	CI	
PN	CL	
PS	CM	
PT	CN	
PU	CO	
PV	CP	
PI	CR	
PN	CS	
PS	CT	
PT	CU	
PU	CV	
PV	CH	
PI	CI	
PN	CL	
PS	CM	
PT	CN	
PU	CO	
PV	CP	
PI	CR	
PN	CS	