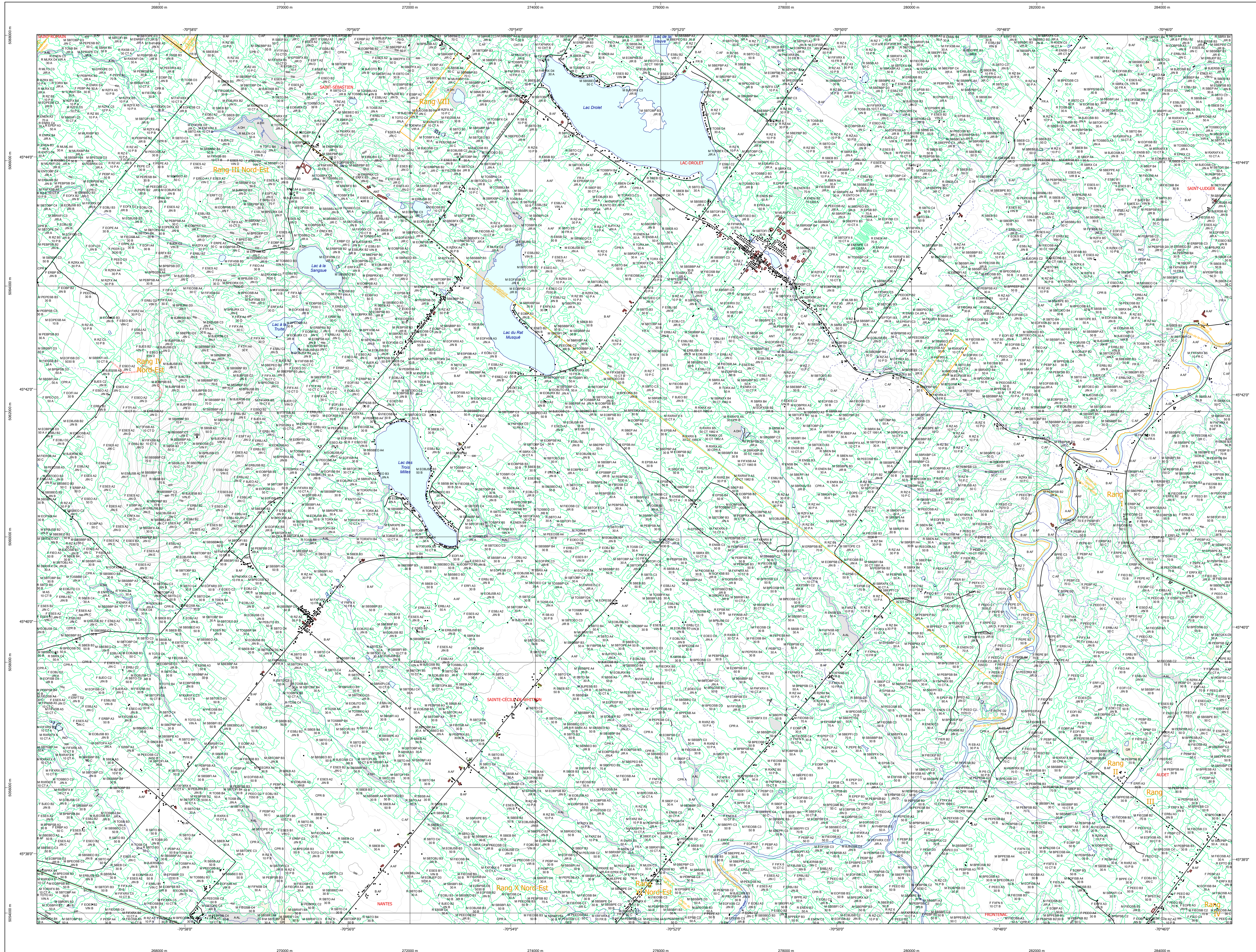


Carte écoforestière



STRATIFICATION ÉCOFORESTIÈRE

Paramètres utilisés pour la cartographie

Code	Type de description	Ym	Yn	Reproductif	Non forestier
0	Écosystème forestier	X	X	X	X
1	Écosystème non forestier	X	X	X	X
2	Écosystème mixte	X	X	X	X
3	Écosystème artificiel	X	X	X	X
4	Écosystème déclassé	X	X	X	X
5	Écosystème dégradé	X	X	X	X
6	Écosystème en cours de réhabilitation	X	X	X	X
7	Écosystème en cours de réhabilitation (partielle)	X	X	X	X
8	Écosystème en cours de réhabilitation (intégrale)	X	X	X	X
9	Écosystème en cours de réhabilitation (intégrale) - zone de transition	X	X	X	X
10	Écosystème en cours de réhabilitation (intégrale) - zone de transition	X	X	X	X

Exemple d'appellation	Ym de hauteur	Yn de hauteur	Reproductif	Non forestier
RH 94 C	CI 98 D		X	
RH 94 A	CI 98 D		X	
CT 78 10 D			X	

TYPES DE COUVERT ET ESSENCES SELON LE PROGRAMME D'INVENTAIRE

RESERVEZ	RELEVÉS	MELANGES
Représentent au plus 70% de la surface totale et occupent par les essences résineuses.	Représentent au plus 70% de la surface totale et occupent par les essences feuillues.	Représentent les essences feuillues et résineuses occasionnellement présentes au plus 20% et au plus 10% de la surface totale.

CODE	ESSENCES RÉSINEUSES #1	ESSENCES RÉSINEUSES #2	ESSENCES FEUILLEES #1	ESSENCES FEUILLEES #2	ESSENCES FEUILLEES #3
01	Épicéa blanc	Épicéa commun	Épicéa commun	Épicéa commun	Épicéa commun
02	Épicéa commun	Épicéa commun	Épicéa commun	Épicéa commun	Épicéa commun
03	Épicéa commun	Épicéa commun	Épicéa commun	Épicéa commun	Épicéa commun
04	Épicéa commun	Épicéa commun	Épicéa commun	Épicéa commun	Épicéa commun
05	Épicéa commun	Épicéa commun	Épicéa commun	Épicéa commun	Épicéa commun
06	Épicéa commun	Épicéa commun	Épicéa commun	Épicéa commun	Épicéa commun
07	Épicéa commun	Épicéa commun	Épicéa commun	Épicéa commun	Épicéa commun
08	Épicéa commun	Épicéa commun	Épicéa commun	Épicéa commun	Épicéa commun
09	Épicéa commun	Épicéa commun	Épicéa commun	Épicéa commun	Épicéa commun
10	Épicéa commun	Épicéa commun	Épicéa commun	Épicéa commun	Épicéa commun

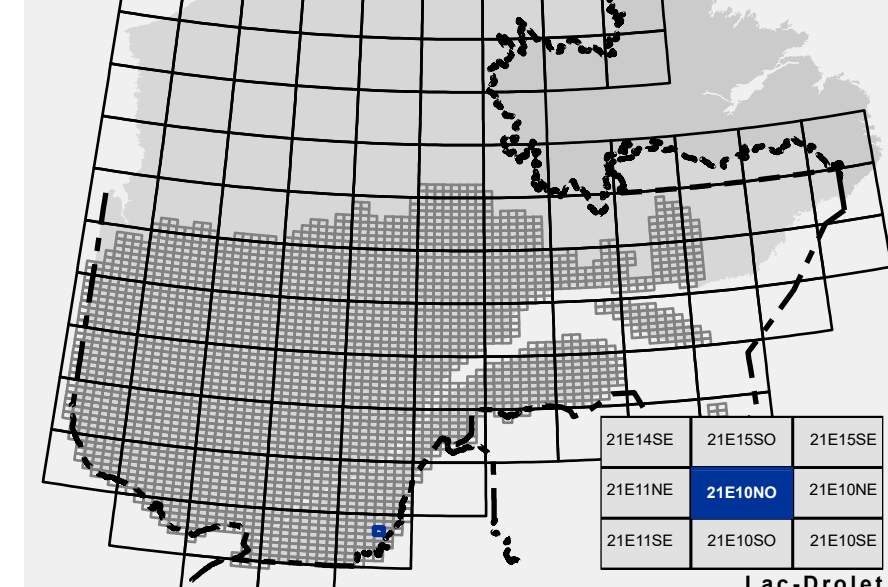
CLASSE DE HAUTEUR	HAUTEUR MOYENNE DES TIGES DOMINANTES ET COORDONNÉES
01 - 05	11,4
06 - 10	11,4
11 - 15	11,4
16 - 20	11,4
21 - 25	11,4
26 - 30	11,4
31 - 35	11,4
36 - 40	11,4
41 - 45	11,4
46 - 50	11,4

RELEVEMENTS	10	15	20	25	30	35	40	45	50
REGULIER									
REGULIER									

CODE	PURIFICATIONS D'ORIGINE	INTERVENTIONS PARTICULIÈRES
CP	Coupe de plantation	CCN
CP	Coupe de plantation	CCN
CP	Coupe de plantation	CCN
CP	Coupe de plantation	CCN
CP	Coupe de plantation	CCN
CP	Coupe de plantation	CCN
CP	Coupe de plantation	CCN
CP	Coupe de plantation	CCN
CP	Coupe de plantation	CCN
CP	Coupe de plantation	CCN
CP	Coupe de plantation	CCN
CP	Coupe de plantation	CCN
CP	Coupe de plantation	CCN
CP	Coupe de plantation	CCN
CP	Coupe de plantation	CCN

CODE	TERRAINS FORESTIERS	CLASSES DE PENTE
01	Forêt primaire	1
02	Forêt secondaire	2
03	Forêt tertiaire	3
04	Forêt quaternaire	4
05	Forêt quinquanaire	5
06	Forêt sexanaire	6
07	Forêt septanaire	7
08	Forêt octanaire	8
09	Forêt nonnaire	9
10	Forêt décanaire	10

SERIE PEUPLLEMENTS ÉCOFORESTIERS 1/20 000



- Voies de communication et ponts**
 - Classe 1, HN - Hors norme
 - Classe 2
 - Classe 3
 - Classe 4
 - NC: Non classé, ne répond pas aux critères HN, 1 à 4
 - NF: Non forestier (Adresse Québec)
 - Pont forestier
- Hydrographie écoforestière**
 - Cours d'eau intermittent
 - Cours d'eau permanent, canal
 - Hydrographie
- Obstacles et infrastructures**
 - Bâtiment, silo, réservoir
 - Chute, rapide, écueil
 - Centre de ski alpin
 - Hydrobase
 - Mine à ciel ouvert
 - Pylône
 - Terrain de camping
 - Tour de télécommunication, tour
 - Barrière, barrage de castor
 - Remonte mécanique
 - Ligne de transport d'énergie
- Courbe de niveau**
 - Courbe de niveau mâtresse
 - Courbe de niveau intermédiaire
 - Eskar
- Peuplement écoforestier**
 - Peuplement écoforestier
 - Peuplement improductif
 - Peuplement non forestier
- Matadonnées**
 - Surface de référence géodésique
 - Système de référence géodésique
 - Projection cartographique
 - Origine des altitudes
 - Équidistance des courbes de niveau
 - Déclinaison magnétique au centre de la feuille en 2008
 - Coordonnées géographiques au centre de la feuille en 2008
 - Latitude d'origine (médiane centre)
 - Longitude d'origine (équateur)
 - Coordonnées d'origine
 - Facteur d'échelle

Donnée
Asse cartographique (données topographiques)
Informations forestières
Niveau d'inventaire: adossés
Année de photos pour la production de la carte (Expertise des recensements provinciaux)
Date de mise à jour provinciale: Juin 2019
Superficie minimale d'appellation des peuplements: 4 hectares

Organisation
Ministère des Ressources naturelles et de la Faune
Ministère des Forêts, de la Faune et des Parcs

4^e programme
2007

Production
Ministère des Forêts, Faune, et des Parcs
21E10-4A Avenue Duval, Suite A103
Lac-Drolet, Québec G8P 2W5

Diffusion
Directions des inventaires forestiers

AVERTISSEMENT
Les limites de maréchalement foncier représentées sur cette carte n'ont AUCUNE valeur légale. Ces limites sont NON OFFICIELLES et sont utilisées au titre indicatif.

0 0.3 0.5 1 1.5 2km