

STRATIFICATION ÉCOFORESTIÈRE

Paramètres utilisés pour la cartographie

Table with 5 columns: Code, Description, C_{10}, C_{20}, T_{10}, T_{20}. Rows include codes like F1, F2, F3, F4, F5, F6, F7, F8, F9, F10 and their corresponding descriptions and stratification parameters.

Exemple d'appellation

Table showing an example of naming with columns: T_{10} de hauteur, Impératif, and Non forestier. It shows how different codes are combined to form an appellation like 'E1 E2 E3 C'.

TYPES DE COUVERT ET ESSENCES SELON LE PROGRAMME D'INVENTAIRE

DÉTAILLÉ
Échantillon sur plus de 70% de la surface totale brute ou occupée par les essences inventaires.

INDICES DENSITÉ-HAUTEUR

Table with columns for 'INDICES DENSITÉ-HAUTEUR' and 'MAILLAGE MÉTRIQUE DES LIGNES DÉCOMPOSÉS ET COORDONNÉES'. It includes a grid of values and a legend for the indices.

COUVERTURE ESSENCES RÉGULIÈRES 1* ESSENCES FEUILLEUSES 2*
ESSENCES RÉGULIÈRES 4* ESSENCES FEUILLEUSES 4* ESSENCES FEUILLEUSES 4*

Table with columns for 'CLASSES DE COUVERTURE' and 'CLASSES D'ÂGE'. It shows the percentage of area covered by different age classes (1, 2, 3, 4, 5, 6, 7, 8, 9, 10).

CLASSES D'ÂGE

Table showing 'CLASSES D'ÂGE' with columns for 'PEUPLEMENTS ÉTAGES' and 'PEUPLEMENTS ÉTAGES'. It lists age classes (10, 20, 30, 40, 50, 60, 70, 80, 90) and their corresponding growth stages.

PÉRIURBAIN D'ORIGINE

Table mapping 'PÉRIURBAIN D'ORIGINE' codes (e.g., C1, C2, C3, C4, C5, C6, C7, C8, C9, C10) to 'INTERVENTIONS PARTIELLES' (e.g., CON, COL, ECL, EDE, EEL, EEM, EEN, EEO, EEP, EER, EEU, EEE, EEE).

INTERVENTIONS D'OSIGINE

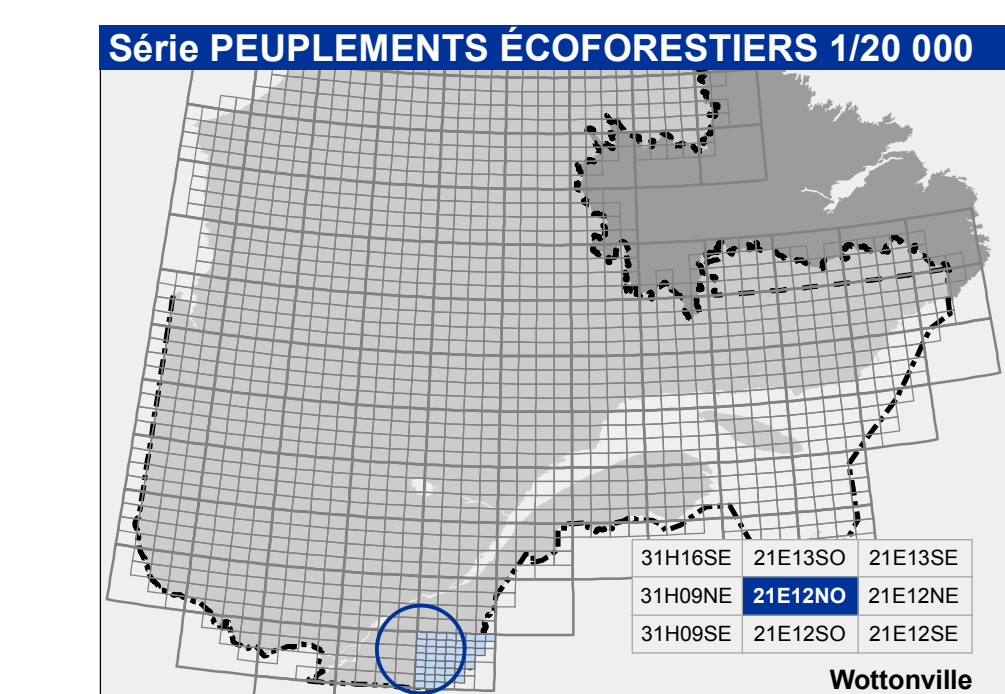
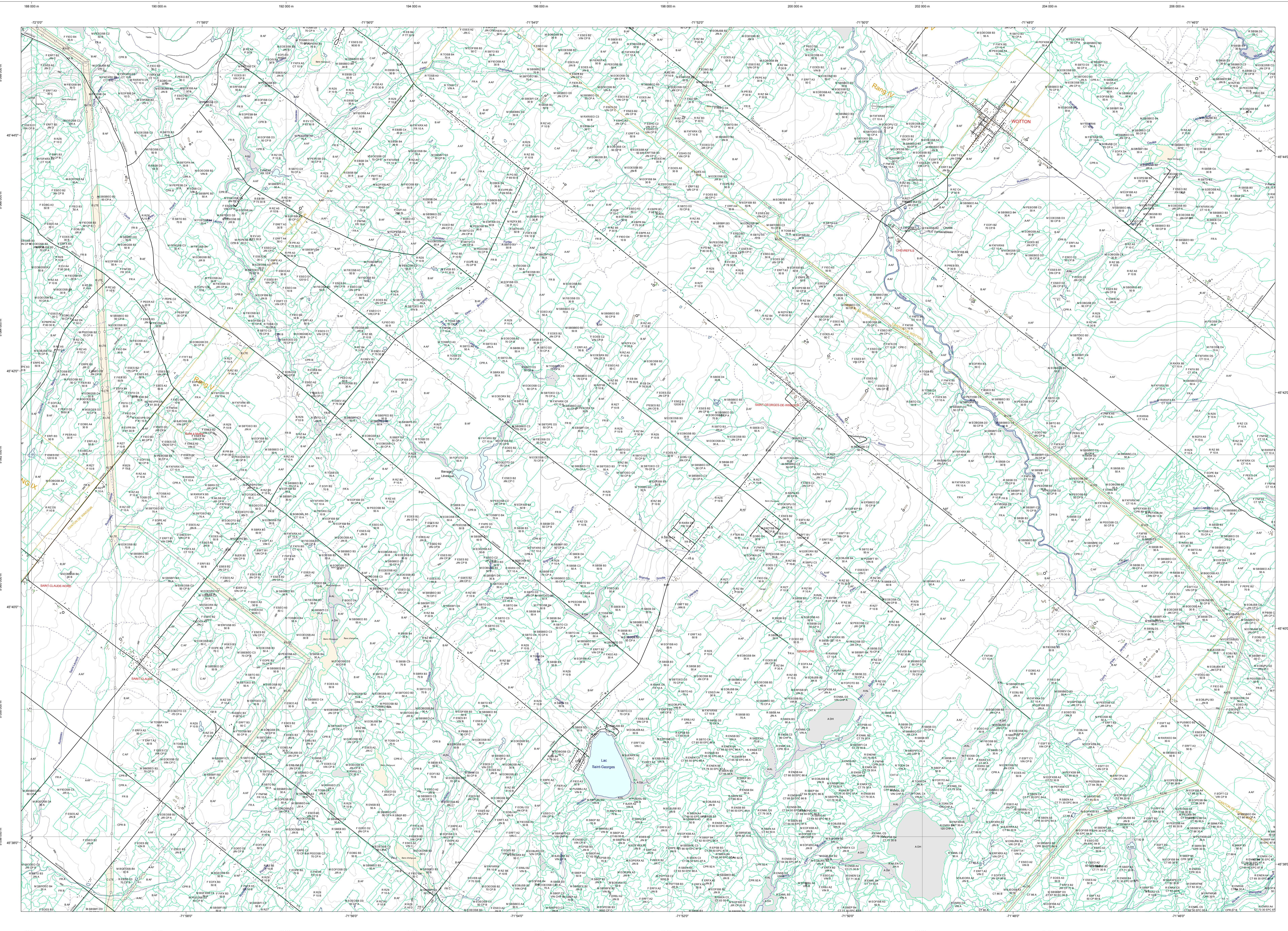
Table mapping 'INTERVENTIONS D'OSIGINE' codes (e.g., C1, C2, C3, C4, C5, C6, C7, C8, C9, C10) to 'INTERVENTIONS D'OSIGINE' (e.g., CUP, CUC, CUE, CUO, CUU, CUE).

PÉRIURBAIN MOYENNES

Table mapping 'PÉRIURBAIN MOYENNES' codes (e.g., C1, C2, C3, C4, C5, C6, C7, C8, C9, C10) to 'PÉRIURBAIN MOYENNES' (e.g., C1, C2, C3, C4, C5, C6, C7, C8, C9, C10).

TERRAINS FORESTIERS

Table mapping 'TERRAINS FORESTIERS' codes (e.g., C1, C2, C3, C4, C5, C6, C7, C8, C9, C10) to 'CLASSES DE PENTE' (e.g., C1, C2, C3, C4, C5, C6, C7, C8, C9, C10).



Voies de communication et ponts
Cours d'eau permanent, canal
Cours d'eau intermittent
Hydrographie superficielle

Obstacles et infrastructure
Câble, câble, câble
Barrage, barrage de canal
Barrière, barrière
Ligne transport d'énergie
Pylône

Hydrographie écoforestière
Surface de référence gazonnée
Système de référence gazonnée
Projection cartographique

Peuplement écoforestier
Peuplement écoforestier
Peuplement non forestier
Peuplement improdusif

Courbes de niveau
Courbe de niveau naïf
Courbe de niveau météorologique
Eclair

Méadonnées
Surface de référence gazonnée
Système de référence gazonnée
Projection cartographique

Données
Nom
Date
Organisation



Forêts, Faune
et Parcs
Québec