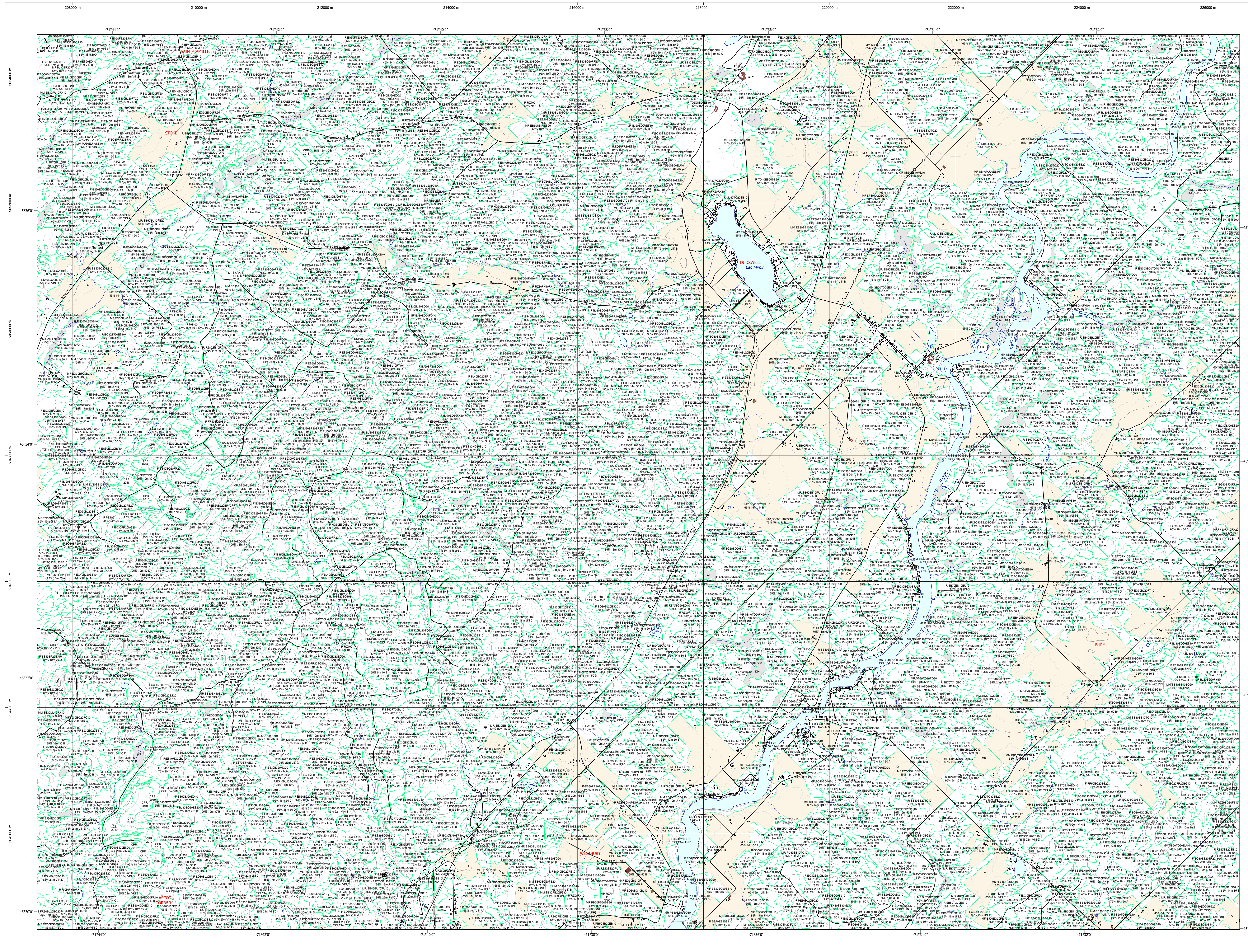


Carte écoforestière

STRATIFICATION ÉCOFORESTIÈRE



| Code | Description | +7m | -7m | Improductif | Non forestier |
|------|-----------------------------------|-----|-----|-------------|---------------|
| EF | Essence de Se APPT | X | X | X | X |
| EF | Général de couvert forestier (NF) | X | X | X | X |
| 12 | Hauteur (mètres pieds) | X | X | X | X |
| CT | Intervention d'origine | X | X | X | X |
| 2007 | Année d'intervention d'origine | X | X | X | X |
| IE | Intervention partielle | X | X | X | X |
| 2018 | Année d'intervention partielle | X | X | X | X |
| 19 | Classe de coupe | X | X | X | X |
| ME | Cote de source (m. vs. APPT) | X | X | X | X |

| +7m de hauteur | -7m de hauteur | Intervention d'origine | Intervention partielle | Improductif | Non forestier |
|-------------------------------|---------------------------|------------------------|------------------------|-------------|---------------|
| F 36000020M 10 75% 12m J10 | F 36000100 75% 4m 20 J | R 40007100 CT 2007 | R 40152100 IEP 2018 | DM | NF |

TYPES DE COUVERT ET ESSENCES
Les résineux constituent 75% ou plus de la surface terrière du peuplement.
R
MIXTE À DOMINANCE RESINEUX
Les résineux constituent de 55% à 74% de la surface terrière du peuplement.
MI
MIXTE SANS DOMINANCE
Les résineux constituent de 45% à 54% de la surface terrière du peuplement.
M
MIXTE À DOMINANCE FEUILLEUSE
Les résineux constituent de 25% à 44% de la surface terrière du peuplement.
M*
FEUILLEUX
Les résineux constituent moins de 25% de la surface terrière du peuplement.
F

| CODE RESINEUX | CODE FEUILLEUX | CODE FEUILLEUX |
|-----------------------------|----------------------------------|-----------------------------------|
| EB Epéette blanche | BG Bouleau gris | FO Féline noire |
| EN Epéette noire | BJ Bouleau jaune | FR Féline rouge |
| EU Epéette rouge | BL Bouleau à papier (blanc) | FRF Feuilles tombantes à l'ombre |
| EV Epéette de Norvège | CB Chêne blanc | FX Feuilles tombantes à l'ombre |
| ME Mélèze européen | CC Chêne charbonnier | FI Feuilles rouges intermédiaires |
| MI Mélèze hybride | CD Chêne à gros fruits | FZ Feuilles rouges intermédiaires |
| MA Mélèze japonais | CE Chêne épicé | HG Hêtres à grandes feuilles |
| MAZ Mélèze zinc | CF Chêne tordue | NC Noyer cendré |
| PC Pin rigide (des cônesux) | CG Chêne rouge | CV Coyer à fruit doux |
| PI Pin sylvestre | CR Chêne rouge | CA Coyer à fruit doux |
| PS Pin sylvestre | EA Ébale argente | OM Oméridianne |
| PM Pin maritime | EL Ébale légère | OV Oxyde de Virginie |
| PL Pin laricin | EA Ébale rouge | PE Peuplier baumier |
| PN Pin nain | EA Ébale rouge | PE Peuplier naturel |
| PS Pin sylvestre | EA Ébale rouge | PE Peuplier naturel |
| RS Résineux résineux | ES Ébale à sucre | PL Peuplier décoloré |
| RX Résineux intermédiaires | FH Fhène blanc (d'Amérique) | PT Peuplier à racines blanches |
| SB Sapin baumier | FS Feuilles sur stations humides | TA Taïlé d'Amérique |
| TH Thuy occidentalis | FN Feuilles non commerciales | |

| FEUILLEUX (0 à 20) | 30 (21 à 40) | 40 (41 à 60) | 60 (61 à 80) | 80 (81 à 100) | 100 (101 à 120) | 120 (121 et plus) |
|----------------------|--------------|---------------------|--------------|---------------|-----------------|-------------------|
| Jeunes inégales (JN) | | Vieux inégales (VN) | | | | |

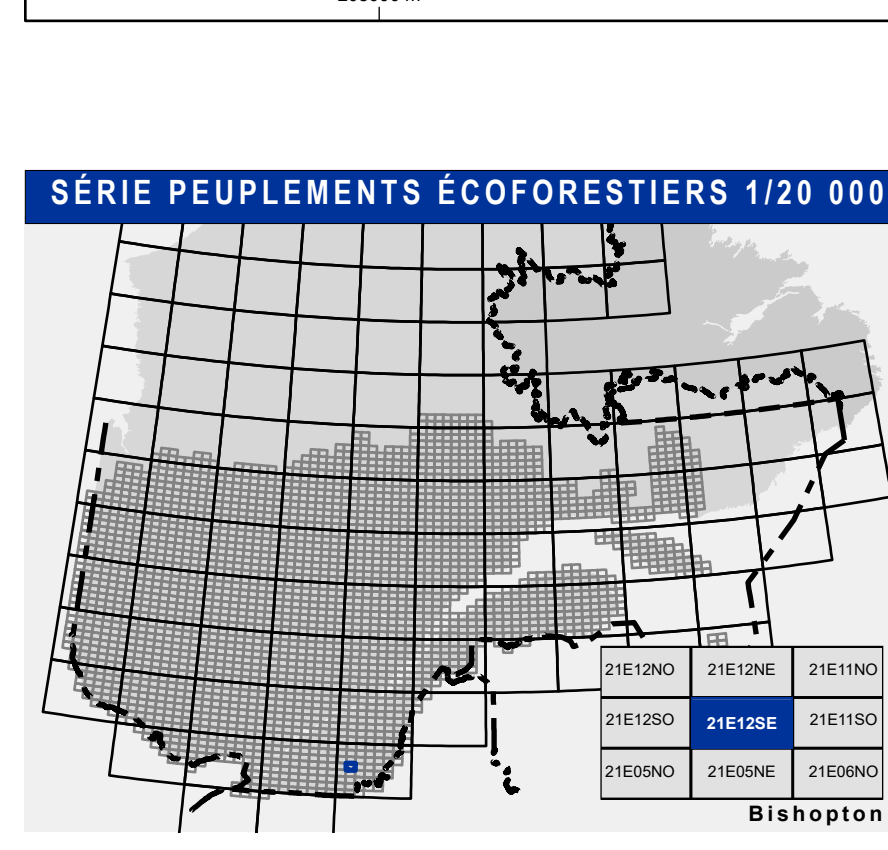
| Étage | Intérieur (IN) | Supérieur (SUP) |
|--------------------------|--|-----------------|
| Monotage (MO) ex: 110 | Un seul étage composé de types homogènes en hauteur et en densité > 25% | |
| B-étage (BI) ex: 1202 | Couverture > 25% et Couverture > 25% | |
| Multitage (MU) | Plus de 2 étages de types de 7 mètres ou plus. Se retrouvent dans cette catégorie les peuplements jeunes inégaux (JN) et vieux inégaux (VN). | |

| CODE PERTURBATIONS D'ORIGINE | CODE INTERVENTIONS PARTIELLES |
|------------------------------|-------------------------------|
| BR Brûls total | CA Coupe d'assainissement |
| CH Chêne total | CT Coupe de transformation |
| DT Dépeçage total | CC Coupe de nettoyage |
| EP Epidémie grave | CD Coupe en damier |
| VER Végétation vierge | CE Coupe à diamètre limité |

| INTERVENTIONS D'ORIGINE | CODE |
|--|--|
| BR Coupe par bandes | CJ Coupe progressive irrégulière |
| CB Coupe par bandes | CU Coupe de jarriage |
| CC Coupe avec protection des types à diamètre variable | CV Coupe progressive irrégulière par poteaux |
| CD Coupe progressive irrégulière phase finale | CW Coupe de jarriage par trouées |
| CF Coupe progressive irrégulière phase finale | CON Conversion de peuplement |
| CH Coupe avec protection de la haute | CPC Coupe progressive d'ensemencement (coupes fines) |
| CI Coupe progressive irrégulière | CPH Coupe progressive irrégulière (mélangé) |
| CPR Coupe avec protection de la régénération | CPI Coupe progressive irrégulière |
| CPT Coupe avec protection des petites | CPL Coupe progressive irrégulière |
| CRS Coupe de régénération dans un brûlis | CPS Coupe progressive d'ensemencement |
| CRS Coupe de régénération dans un brûlis | CRS Coupe progressive d'ensemencement |
| CRS Coupe de régénération dans un brûlis | CRS Coupe progressive d'ensemencement |

| PERTURBATIONS MOYENNES | CODE |
|------------------------|----------------------------|
| BRP Brûls partiels | GRP Régime de régénération |
| CHP Chablis partiels | RRP Régime de régénération |
| EP Epéette totale | RNP Régime de régénération |
| EL Epéette légère | RRP Régime de régénération |
| VER Végétation vierge | RRP Régime de régénération |

| CODE TERRAINS FORESTIERS IMPRODUCTIFS | CODE CLASSES DE PENTE | DESIGNATION | Taux d'inclinaison |
|---------------------------------------|-----------------------|-------------|-----------------------|
| CH Demi ou semi-dénué humide | A | Nulle | 0% à 3% |
| DS Demi ou semi-dénué sec | B | Faible | 4% à 9% |
| AL Aulnaie | C | Modérée | 9% à 15% |
| | D | Modérée | 16% à 24% |
| | E | Fort | 25% à 40% |
| | F | Extrême | 41% à plus |
| | S | Sommets | Enfure de 41% et plus |



- Voies de communication et ponts**
 - Classe 1, HN - Hors norme
 - Classe 2
 - Classe 3
 - Classe 4-5
 - NF - Non classé, ne répond pas aux critères HN 1 à 4
 - NF - Non forestier (Adresse Québec)
 - Pont forestier
- Hydrographie écoforestière**
 - Cours d'eau intermittent
 - Cours d'eau permanent, canal
 - Hydrographie
- Obstacles et infrastructures**
 - Bâtiment, site, réservoir
 - Chute, rapide, écueil
 - Centre de ski alpin
 - Hydrobase
 - Mine à ciel ouvert
 - Pylône
 - Terrain de camping
 - Tour de télécommunication, tour
 - Barrière, barrage de castor
 - Remonte mécanique
 - Ligne de transport d'énergie
- Courbe de niveau**
 - Courbe de niveau mètre
 - Courbe de niveau intermédiaire
 - Esker
- Peuplement écoforestier**
 - Peuplement écoforestier
 - Peuplement improductif
 - Peuplement non forestier
- Métadonnées**
 - Surface de référence géodésique
 - Système de référence géodésique
 - Projet cartographique
 - Origine des altitudes
 - Équidistance des courbes de niveau
 - Déclinaison magnétique au centre de la feuille en 2020
 - Coordonnées géographiques au centre de la feuille
 - Longitude d'origine (méridien central)
 - Latitude d'origine (équateur 0°)
| Coordonnées d'origine | X: 304 800 mètres; Y: 0 mètre |
| Facteur d'échelle | 0.9999 |
- Sources**
 - Donnée: Assise cartographique (données topographiques)
 - Organisation: Ministère des Ressources naturelles et de la Faune
 - Date: 14/04/2025
- Informations forestières**
 - Numéro inventaire écoforestier
 - Année des photos pour la production de la carte (Séparés de recensement préventive)
 - Date de mise à jour programmée: Juin 2022
 - Superficie nominale d'appellation des peuplements: 4 hectares
- Réalisation:** Ministère des Forêts, de la Faune, et des Parcs
- Diffusion:** Directions des inventaires forestiers

SERIE PEUPELEMENTS ECOFORESTIERS 1/20 000