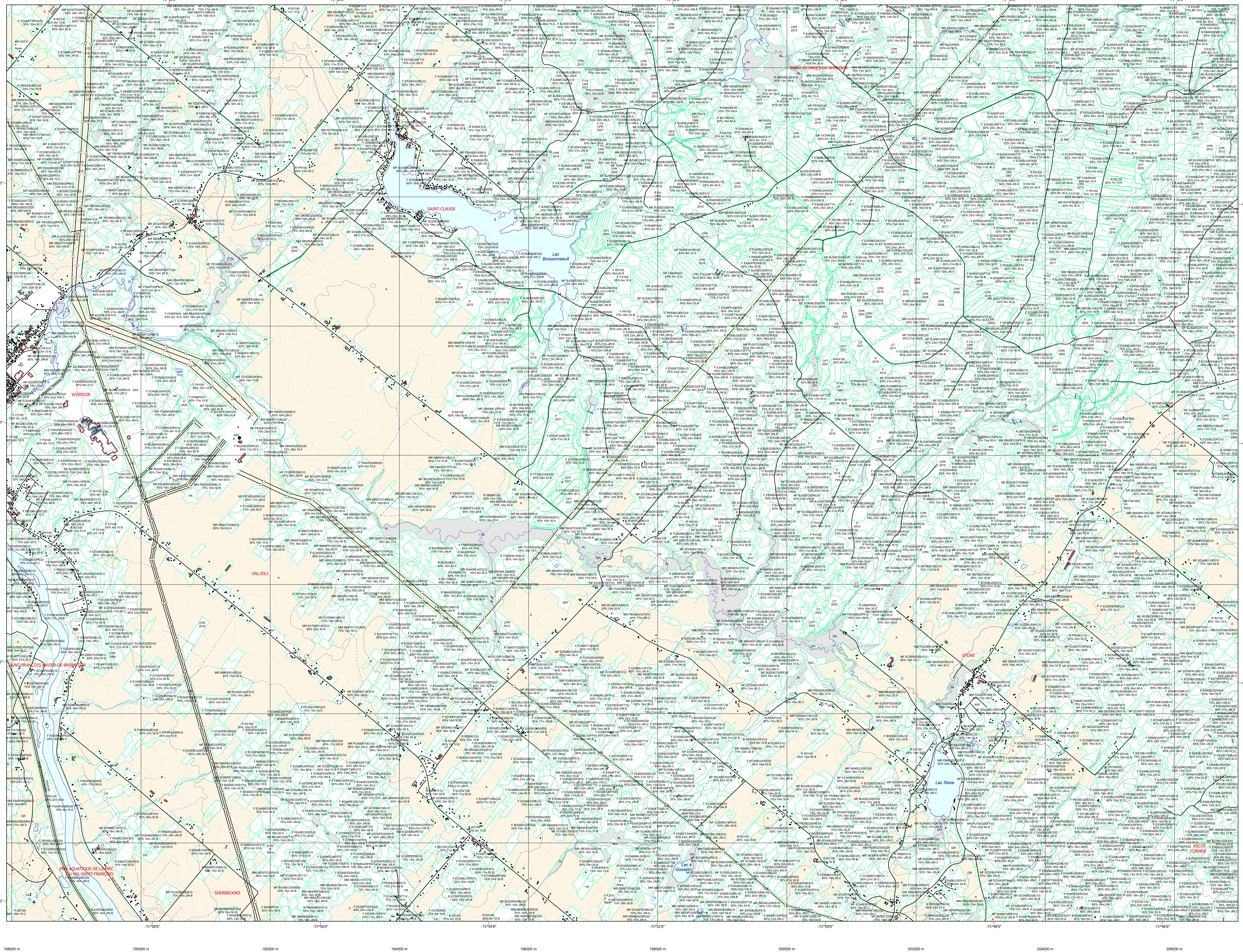


Carte écoforestière

STRATIFICATION ÉCOFORESTIÈRE



Paramètres utilisés pour la cartographie

Code	Description	+7m	-7m	Improductif	Non forestier
ES	Essence de Sa. APT	X	X		
CT	Année d'intervention d'origine	X	X		
EP	Année d'intervention partielle	X	X		
SI	Classe de coupe			X	X

Exemple d'appellation

+7m de hauteur	-7m de hauteur	Intervention d'origine	Intervention partielle	Improductif	Non forestier
75% 12m JH	75% 4m 20	CT 2007	EP 2018	DH	NF

TYPES DE COUVERT ET ESSENCES
Les réseaux constituent 75% et plus de la surface terrière du peuplement.

MIXTE À DOMINANCE RÉSEINEUSE
Les réseaux constituent de 55% à 74% de la surface terrière du peuplement.

MIXTE SANS DOMINANCE
Les réseaux constituent de 45% à 54% de la surface terrière du peuplement.

MIXTE À DOMINANCE FEUILLEUSE
Les réseaux constituent de 25% à 44% de la surface terrière du peuplement.

FEUILLEUSE
Les réseaux constituent moins de 25% de la surface terrière du peuplement.

CODE RÉSEINEUSES		CODE FEUILLEUSES		CODE FEUILLEUSES	
EB	Épétine blanche	BO	Boulaie gris	FO	Faîne noir
EN	Épétine noire	BJ	Boulaie jeune	FR	Faîne rouge
EU	Épétine rouge	BF	Boulaie à papier (blanc)	FB	Faîne exotisme
EV	Épétine de Norvège	CB	Chêne blanc	FZ	Faunes latérales à l'ombre
EM	Mélèze eurasiatique	CC	Cayler cordiforme	FT	Faunes redessés indifférents
MH	Mélèze hybride	CH	Chêne à gros fruits	FA	Faunes à grandes feuilles
MA	Mélèze à grosses cônes	CS	Chêne à petites feuilles	FN	Faunes à petites feuilles
ML	Mélèze laricin	CI	Chêne incolore	NC	Noyer cendré
PC	Pin rigide (des cônesux)	CC	Cayler à trois dents	NS	Noyer noir
PI	Pin naturel	CR	Chêne rouge	CA	Orme d'Amérique
PN	Pin rouge	CT	Chêne blanc	CS	Cayler à trois dents
PS	Pin sylvestre	EA	Ébale argente	CV	Ostrya de Virginie
PO	Pin résineux ordinaire	EL	Ébale rouge	PE	Peuplier blanc
PR	Pin résineux amélioré	ER	Ébale noire	PH	Peuplier hybride
RX	Résineux indifférents	ES	Ébale à sucre	PL	Peuplier défectueux
RN	Résineux non améliorés	FB	Faîne blanc (de l'est)	PT	Peuplier à racine rouge
SB	Sapin Baumeier	FH	Faunes sur stations humides	TA	Tailé d'Amérique
TO	Thuja occidionale	FN	Faunes non commerciaux		

CLASSES D'ÂGE

PEUPLIÈRES (0 à 20)	10	30	40	60	80	100	120	150
ÉQUIVARIANTES	(0 à 20)	(21 à 40)	(41 à 60)	(61 à 80)	(81 à 100)	(101 à 120)	(121 et plus)	

PEUPLIÈRES JUVENILES (0 à 20) → Jeune inéquivalente (JIN)
PEUPLIÈRES JUVENILES → Vieux inéquivalente (VIN)

Étageage (structure verticale des types de 7 m et plus)

Étage	Intérieur (INF)	Supérieur (SUP)
Monstage (M) ex: 110	Un seul étage composé de tiges homogènes en hauteur et couverture = 25%	
B-étage (B) ex: 120	Couverture = 25% et	Couverture = 25%
Multistage (M)	Plus de 2 étages de tiges de 7 mètres et plus. Se retrouvent dans cette catégorie les peuplements jeunes inégaux (JI) et vieux inégaux (VI).	

CODE PERTURBATIONS D'ORIGINE		CODE INTERVENTIONS PARTIELLES	
BR	Brûls total	CA	Coupe d'assainissement
CH	Chablis total	CL	Coupe de limbes
DT	Dépassement total	CM	Coupe d'amélioration
ES	Épidémie grave	CO	Coupe en damier
VEP	Verges graves	CL	Coupe à diameter limite

INTERVENTIONS D'ORIGINE		CODE INTERVENTIONS PARTIELLES	
BRO	Bruyères arides	CJ	Coupe de jarriage
CBA	Coupe par bandes	CP	Coupe progressive inéguale
CDV	Coupe de bande finale	CJ	Coupe de jarriage par pied d'arbre ou groupe d'arbres
CV	Coupe avec protection des tiges à diameter variable	CJ	Coupe progressive inéguale
CF	Coupe progressive inéguale phase finale	CL	Coupe de jarriage par trouées par quartiers
CF	Coupe progressive inéguale phase finale	CL	Coupe progressive inéguale
CFH	Coupe avec protection de la haute	CL	Conversion de peuplement coupe partielle
CFR	Coupe avec protection de la basse	CL	Coupe progressive d'ensemencement (résineux)
CFR	Coupe avec protection de la basse	CL	Coupe progressive d'ensemencement (feuilles)
CFR	Coupe avec protection de la basse	CL	Coupe progressive inéguale
CPT	Coupe avec protection des petites	CL	Coupe progressive d'ensemencement (mélange)
CRT	Coupe de récolture dans un brûlis	CL	Coupe progressive d'ensemencement
CRS	Recoupe des tiges résiduelles et des rebuts	CL	Coupe par trouées
CRS	Coupe avec réserve de semencier	CL	Recoupe de la régénération naturelle ou de plantation
CT	Coupe totale	CL	Coupe à diameter limite et dégagement des années d'âge
CT	Dépassement partiel	CL	Dépassement partiel
ENS	Ensemencement avec mini-semis	CL	Dégagement mécanique de la régénération naturelle
F	Frische	CL	Dégagement de tiges résiduelles
F	Plantation	CL	Éclaircie commerciale d'étagement
FR	Plantation de boutures	CL	Éclaircie des isolés boisés
FR	Plantation de racines nues	CL	Ensemencement partiel
FR	Plantation avec semis en récipients	CL	Enrichissement
FR	Plantation de racines nues	CL	Éclaircie commerciale
FR	Plantation de boutures	CL	Éclaircie individuelle
FR	Régime de régénération pour constituer l'équivalent d'une plantation	CL	Coupe progressive inéguale à couvert permanent
RE	Régénération d'une infrastructure abandonnée	CL	Régénération partielle enverts d'un plan spécial d'aménagement
RE	Régénération d'une infrastructure abandonnée	CL	Coupe progressive inéguale par trouées agrandies
RE	Régénération d'une infrastructure abandonnée	CL	Coupe de récolture partielle dans un brûlis
RE	Régénération d'une infrastructure abandonnée	CL	Recoupe dans les bandes vertes
RE	Régénération d'une infrastructure abandonnée	CL	Régime de régénération

TERRAINS FORESTIERS IMPRODUCTIFS		CLASSES DE PENTE	
DH	Dénués ou semi-dénués humide	A	Nulle
DS	Dénués ou semi-dénués sec	B	Faible
AL	Aulnaie	C	Douce
		D	Moyenne
		E	Forte
		F	Extrême
		S	Sommet
			Entouré de 41% et plus

CODE NON FORESTIER		CODE NON FORESTIER	
A	Terrain agricole	GR	Graville
AP	Aire d'emplacement d'éclaircie de plus d'un hectare	NO	Site inondé, site exondé
AT	Terrain agricole localisé dans les secteurs à vocation forestière	LT	Ligne de transport d'énergie
ANT	Mieux forestier perturbé par l'activité humaine (non-boisé)	AF	Mieux faiblement perturbé par l'activité humaine (boisé)
CFO	Camp forestier	NX	Inclusion non exploitée à l'intérieur d'un traitement (non-boisé)
		RO	Route et autoroute (emprius)

SÉRIE PEUPLIÈRES ÉCOFORESTIÈRES 1/20 000

Voies de communication et ponts

- Classe 1, HN - Hors norme
- Classe 2
- Classe 3
- Classe 4-5
- NC: Non classé, ne répond pas aux critères HN, 1 à 4
- NF: Non forestier (Adresse Québec)
- Pont forestier

Hydrographie écoforestière

- Cours d'eau intermittent
- Cours d'eau permanent, canal
- Hydrographie

Obstacles et infrastructures

- Bâtiment, site, réservoir
- Chute, rapide, écueil
- ⊙ Centre de ski alpin
- ⊙ Hydrobase
- ⊙ Mine à ciel ouvert
- ⊙ Pylône
- ⊙ Terrain de camping
- ⊙ Tour de télécommunication, tour
- Barrage, barrage de castor
- Remonte mécanique
- Ligne de transport d'énergie

Courbe de niveau

- Courbe de niveau maitresse
- Courbe de niveau intermédiaire
- Esker

Morcellement

- Morcellement foncier

Frontières

- Frontière internationale
- Frontière interprovinciale
- Frontière Québec - Terre-Neuve-et-Labrador (cette frontière n'est pas définitive)

Peuplement écoforestier

- Peuplement écoforestier
- Peuplement improductif
- Peuplement non forestier

Métadonnées

- Surface de référence géodésique: Ellipsoïde GR80 (NAD 83) (CGCR)
- Système de coordonnées géographiques: Mercator transverse modifiée (MTM), zone de 3°
- Système de coordonnées planes du Québec (SCQP) false
- Origine des altitudes: CGVD 28 (Niveau moyen des mers)
- Équidistance des courbes de niveau: 10 mètres
- Déclinaison magnétique au centre de la feuille en 2006: 16° 11' OUEST
- Coordonnées géographiques au centre de la feuille: 71° 22' 30" 45" 33" 45" N / 70° 30' 00" W
- Longitude d'origine (méridien central): 0°
- Latitude d'origine (équateur): 0°
- Coordonnées d'origine: X: 304 800 mètres; Y: 0 mètre
- Facteur d'échelle: 0.999

Sources

Donnée: Assise cartographique (données topographiques) - Organisme: Ministère des Ressources naturelles et de la Faune (MARN) / Ministère des Ressources naturelles et des Forêts - Date: 14/04/2005

Informations forestières

Nombre d'inventaires écoforestiers: 56 inventaires
Année des photos pour la production de la carte (Espèces de recensements prioritaires): 2018
Date de mise à jour provinciale: Octobre 2023
Superficie minimale d'appellation des peuplements: 4 hectares

Réalisation

Production: Ministère des Ressources naturelles et des Forêts
2020, 4 Avenue Duval, Suite A108
Québec (Québec), G1S 4S6
Téléphone: 514 873-2473

Diffusion: Direction des inventaires forestiers

AVERTISSEMENT

Les limites de morcellement foncier représentées sur cette carte n'ont aucune valeur légale. Ces limites sont NON OFFICIELLES et sont utilisées qu'à titre indicatif.

Le coupe de chemin est produit par le MRNF à partir du système ROUTARD et représente l'information la plus à jour disponible.

© Gouvernement du Québec