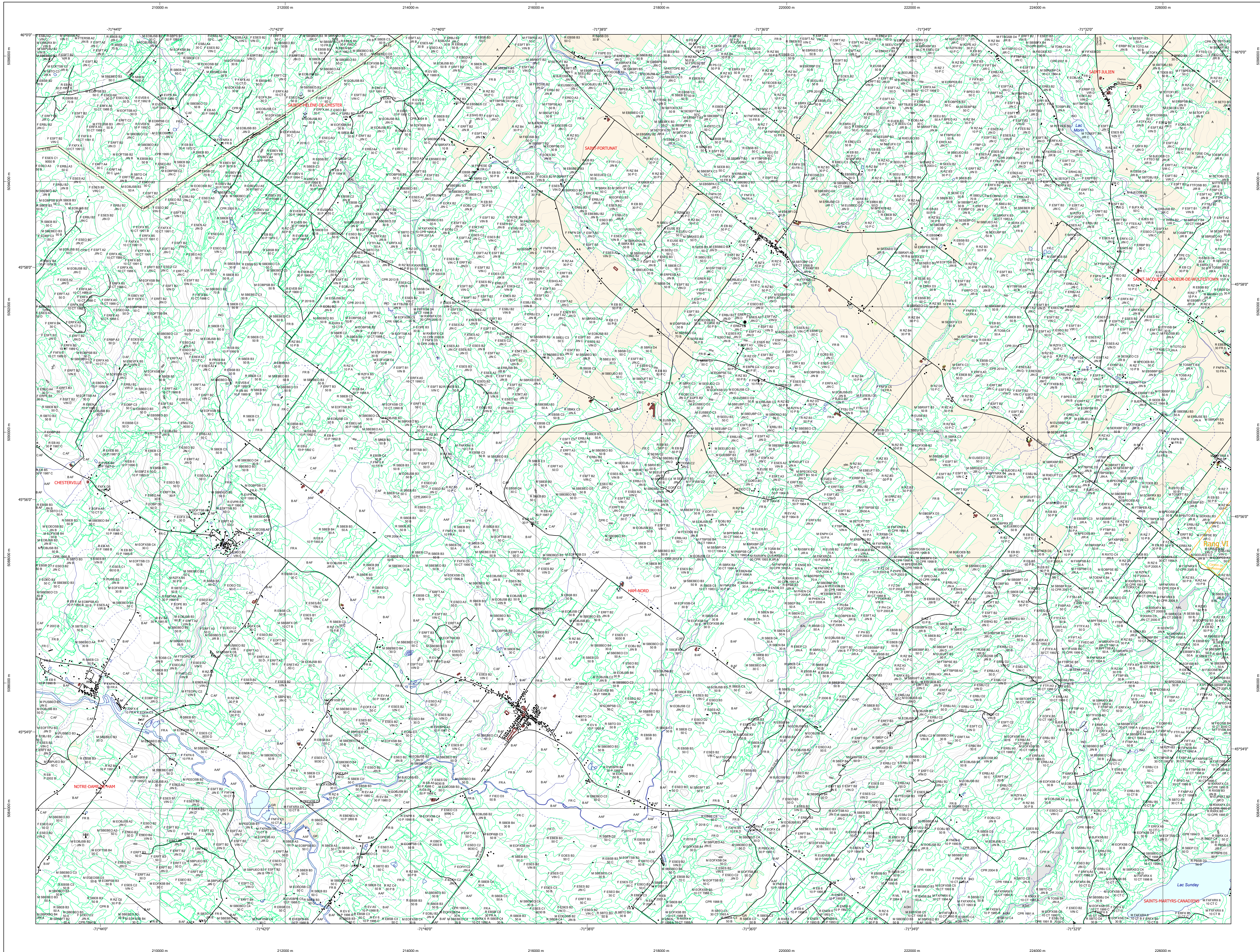


Carte écoforestière

STRATIFICATION ÉCOFORESTIÈRE

Code	Description	X		Improductif	Non forestier
		2m	1m		
ES08	Chêne rouge	X			
ES09	Chêne blanc	X			
ES10	Chêne à feuilles denses	X			
ES11	Chêne à feuilles molles	X			
ES12	Chêne à feuilles persistantes	X			
ES13	Chêne à feuilles persistantes	X			
ES14	Chêne à feuilles persistantes	X			
ES15	Chêne à feuilles persistantes	X			
ES16	Chêne à feuilles persistantes	X			
ES17	Chêne à feuilles persistantes	X			
ES18	Chêne à feuilles persistantes	X			
ES19	Chêne à feuilles persistantes	X			
ES20	Chêne à feuilles persistantes	X			



TYPES DE COUVERT ET ESPÈCES SELON LE PROGRAMME D'INVENTAIRE

Échantillon de 1 par 100 de la surface totale occupée par les essences recensées.

FEUILLES
Échantillon de 1 par 100 de la surface totale occupée par les essences feuillues.

MELANGES
Échantillon de 1 par 100 de la surface totale occupée par les essences feuillues et résineuses.

CODE	ESPÈCES FEUILLES N°1	CODE	ESPÈCES FEUILLES N°2	CODE	ESPÈCES FEUILLES N°3
ES01	Chêne rouge	ES02	Chêne blanc	ES03	Chêne à feuilles denses
ES04	Chêne à feuilles molles	ES05	Chêne à feuilles persistantes	ES06	Chêne à feuilles persistantes
ES07	Chêne à feuilles persistantes	ES08	Chêne à feuilles persistantes	ES09	Chêne à feuilles persistantes

Classes de hauteur	NOMBRE MOYENNE DES TIGES COMPLANES ET DOCUMENTAIRES						
	A1	A2	A3	A4	A5	A6	A7
201 < 20%							
202 < 25%							
203 < 30%							
204 < 35%							
205 < 40%							
206 < 45%							
207 < 50%							
208 < 55%							
209 < 60%							
210 < 65%							
211 < 70%							
212 < 75%							
213 < 80%							
214 < 85%							
215 < 90%							
216 < 95%							
217 < 100%							

REPLEMENTS	NOMBRE MOYENNE DES TIGES COMPLANES ET DOCUMENTAIRES						
	10	20	30	40	50	60	70
REPLEMENTS ÉTAGES							
REPLEMENTS							

CODE	PERTURBATIONS D'ORIGINE	CODE	INTÉRIEURS PARTIELLES
CHT	Châtaignier	COV	Coupe de parcelle
ES	Essences feuillues	COE	Coupe à diamètre limité
ESB	Essences feuillues à branches basses	COF	Coupe à diamètre limité avec
BR	Bûche	CAN	Coupe à diamètre limité
VER	Verger	CA	Coupe d'aménagement
VERP	Verger pavé	CAU	Coupe d'aménagement

CODE	TERRAINS FORESTIERS IMPRODUCTIFS	CODE	CLASSES DE PENTE
CH	Chêne à semi-décliné humide	NA	Nulle
CHD	Chêne à semi-décliné sec	F	Faible
AL	Autre	D	Douce
		M	Moyenne
		P	Pente
		S	Sommet
			Escarpé de 4% et plus

CODE	NON FORESTIER	CODE	NON FORESTIER
A	Terrain agricole	GR	Gravier
AF	Aire de stockage	LD	Linéaire
AP	Aire de protection	LIE	Ligne de transport d'énergie
AO	Aire d'occupation	LIT	Ligne de transport d'eau
ANT	Activité humaine	LITL	Ligne de transport électrique
ANT	Activité humaine	NX	Non classé
ANT	Activité humaine	NR	Non renseigné
ANT	Activité humaine	NR	Non renseigné
ANT	Activité humaine	NR	Non renseigné

SÉRIE PEUPLIEMENTS ÉCOFORESTIERS 1/20 000

<p>Voies de communication et ponts</p> <p>— Classe 1, HN - Hors norme</p> <p>— Classe 2</p> <p>— Classe 3</p> <p>— Classe 4-5</p> <p>NC : Non classé, ne répond pas aux critères HN, 1 à 4</p> <p>NF : Non forestier (Adresse Québec)</p> <p>— Pont forestier</p> <p>Hydrographie écoforestière</p> <p>— Cours d'eau intermittent</p> <p>— Cours d'eau permanent, canal</p> <p>— Hydrographie</p>	<p>Obstacles et infrastructures</p> <p>■ Bâtiment, silo, réservoir</p> <p>□ Chute, rapide, écueil</p> <p>○ Centre de ski alpin</p> <p>— Hydrobase</p> <p>○ Mine à ciel ouvert</p> <p>○ Pylône</p> <p>○ Terrain de camping</p> <p>○ Tour de télécommunication, tour</p> <p>— Barrage, barrage de castor</p> <p>— Remonte mécanique</p> <p>— Ligne de transport d'énergie</p>	<p>Courbe de niveau</p> <p>— Courbe de niveau maîtresse</p> <p>— Courbe de niveau intermédiaire</p> <p>— Estac</p> <p>Morcellement</p> <p>— Morcellement foncier</p> <p>Frontières</p> <p>— Frontière internationale</p> <p>— Frontière interprovinciale</p> <p>— Frontière Québec - Terre-Neuve-et-Labrador (cette frontière n'est pas définie)</p>	<p>Peuplement écoforestier</p> <p>■ Peuplement écoforestier</p> <p>○ Peuplement improductif</p> <p>○ Peuplement non forestier</p> <p>Matadonnées</p> <p>— Surface de référence géodésique</p> <p>— Système de référence géodésique</p> <p>— Projection cartographique</p> <p>— Origine des altitudes</p> <p>— Équidistance des courbes de niveau</p> <p>— Déclinaison magnétique au centre de la feuille en 2008</p> <p>— Coordonnées géographiques au centre de la feuille</p> <p>— Longitude (origine méridien central)</p> <p>— Latitude (origine équateur)</p> <p>— Coordonnées d'origine</p> <p>— Facteur d'échelle</p>	<p>Sources</p> <p>Donnée</p> <p>Asse cartographique (données topographiques)</p> <p>Organisme</p> <p>Ministère des Ressources naturelles et de la Faune</p> <p>Ministère des Forêts, de la Faune et des Parcs</p> <p>Date</p> <p>14/04/2005</p> <p>08/06/2022</p> <p>Informations forestières</p> <p>— Numéro d'inventaire écoforestier</p> <p>— Année des photos pour la production de la carte</p> <p>— Échelle de la cartographie</p> <p>— Date de mise à jour provinciale</p> <p>— Superficie minimale d'appellation des peuplements</p> <p>Réalisation</p> <p>Production : Ministère des Forêts, de la Faune, et des Parcs</p> <p>— Direction provinciale des inventaires forestiers</p> <p>— 2102, 44 Avenue Duval, Québec A10B</p> <p>— Québec (Québec) G2R 3X5</p> <p>— Diffusion : Direction des inventaires forestiers</p> <p>AVERTISSEMENT</p> <p>Les limites de morcellement figurent représentées sur cette carte n'ont aucune valeur légale. Ces limites sont NON OFFICIELLES et sont utilisées à titre indicatif.</p> <p>La couche de chemin est produite par le MFFP avec la collaboration du MERN via le système ROUTARD et présente l'information la plus à jour disponible.</p> <p>© Gouvernement du Québec</p>
---	--	---	--	--