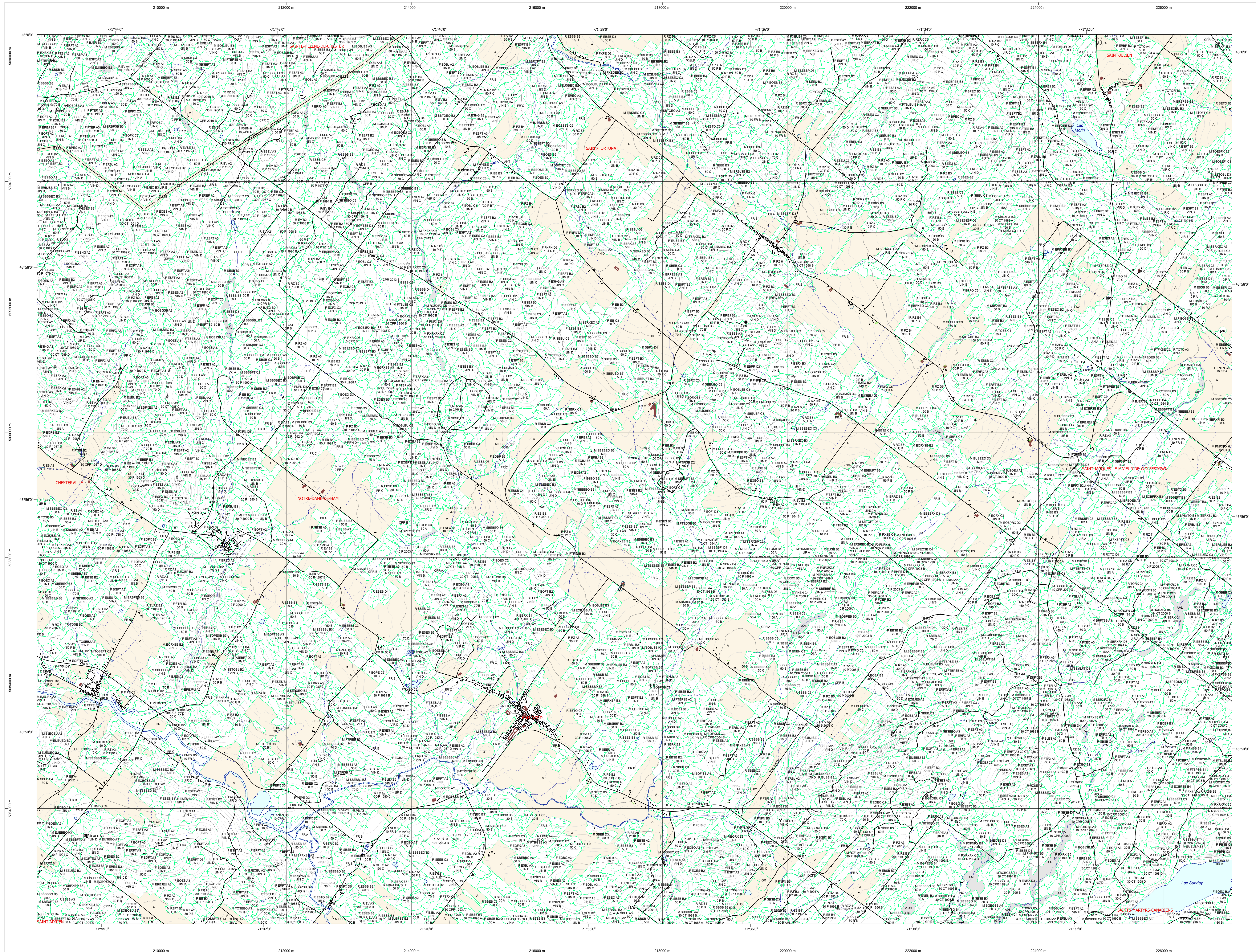


# Carte écoforestière

## STRATIFICATION ÉCOFORESTIÈRE



Paramètres utilisés pour la cartographie

Code	Description	In	Out	Indicatif	Non forestier
FE30A	Épicéa/épinette	X	X	X	
FE30B	Épicéa/épinette	X	X	X	
FE30C	Épicéa/épinette	X	X	X	
FE30D	Épicéa/épinette	X	X	X	
FE30E	Épicéa/épinette	X	X	X	
FE30F	Épicéa/épinette	X	X	X	
FE30G	Épicéa/épinette	X	X	X	
FE30H	Épicéa/épinette	X	X	X	
FE30I	Épicéa/épinette	X	X	X	
FE30J	Épicéa/épinette	X	X	X	
FE30K	Épicéa/épinette	X	X	X	
FE30L	Épicéa/épinette	X	X	X	
FE30M	Épicéa/épinette	X	X	X	
FE30N	Épicéa/épinette	X	X	X	
FE30O	Épicéa/épinette	X	X	X	
FE30P	Épicéa/épinette	X	X	X	
FE30Q	Épicéa/épinette	X	X	X	
FE30R	Épicéa/épinette	X	X	X	
FE30S	Épicéa/épinette	X	X	X	
FE30T	Épicéa/épinette	X	X	X	
FE30U	Épicéa/épinette	X	X	X	
FE30V	Épicéa/épinette	X	X	X	
FE30W	Épicéa/épinette	X	X	X	
FE30X	Épicéa/épinette	X	X	X	
FE30Y	Épicéa/épinette	X	X	X	
FE30Z	Épicéa/épinette	X	X	X	

**TYPES DE COUVERT ET ESSENCES SELON LE PROGRAMME D'INVENTAIRE**  
 Invention des arbres : Invention des arbres  
 Invention des arbustes : Invention des arbustes  
 Invention des herbes : Invention des herbes  
 Invention des champignons : Invention des champignons

ESSENCES RÉCOLTÉES	ESSENCES RÉCOLTÉES	ESSENCES RÉCOLTÉES
FE30A	FE30B	FE30C
FE30D	FE30E	FE30F
FE30G	FE30H	FE30I
FE30J	FE30K	FE30L
FE30M	FE30N	FE30O
FE30P	FE30Q	FE30R
FE30S	FE30T	FE30U
FE30V	FE30W	FE30X
FE30Y	FE30Z	

**INDICES DENSITÉ-HAUTEUR**

Classes de hauteur	1	2	3	4	5	6	7
0,0 - 20,0	A	A1	A2	A3	A4	A5	SD
20,0 - 30,0	B	B1	B2	B3	B4	B5	SD
30,0 - 40,0	C	C1	C2	C3	C4	C5	SD
40,0 - 50,0	D	D1	D2	D3	D4	D5	SD
50,0 - 60,0	E	E1	E2	E3	E4	E5	SD
60,0 - 70,0	F	F1	F2	F3	F4	F5	SD
70,0 - 80,0	G	G1	G2	G3	G4	G5	SD
80,0 - 90,0	H	H1	H2	H3	H4	H5	SD
90,0 - 100,0	I	I1	I2	I3	I4	I5	SD

**CLASSES D'ÂGE**

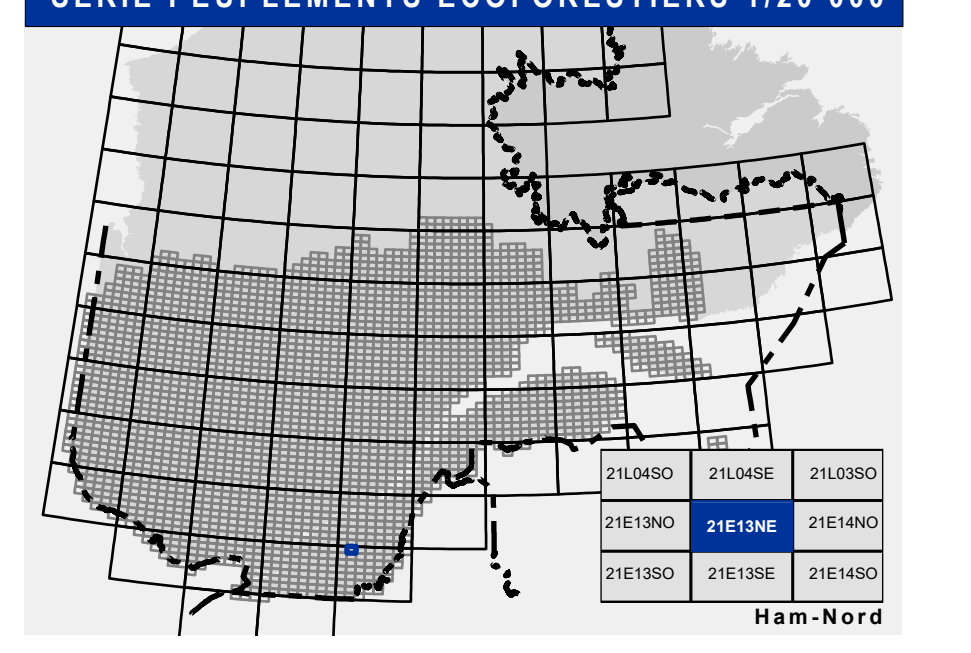
REPLEMENTS	10	20	30	40	50	60	70	80	90	100
EQUILIBRÉS	10	20	30	40	50	60	70	80	90	100
REGULIERS	10	20	30	40	50	60	70	80	90	100
NON REGULIERS	10	20	30	40	50	60	70	80	90	100
REPLEMENTS ÉTAGES	10	20	30	40	50	60	70	80	90	100

PERTURBATIONS D'ORIGINE				INTERVENTIONS PARTIELLES			
CHT	Châtaignier total	CON	Conversion de peuplement	COU	Coupe de peuplement	COU	Coupe de peuplement
ES	Épicéa total	DLD	Déboisement	COU	Coupe de peuplement	COU	Coupe de peuplement
FR	Frêne	CAN	Coupe partielle	COU	Coupe partielle	COU	Coupe partielle
VER	Verges grives	CA	Coupe partielle	COU	Coupe partielle	COU	Coupe partielle
INTERVENTIONS D'ORIGINE				PERTURBATIONS MOYENNES			
CRP	Coupe partielle de régénération	ECL	Éclaircie commerciale	RBA	Régénération commerciale	RBA	Régénération commerciale
CRP	Coupe partielle de régénération	ECL	Éclaircie commerciale	RBA	Régénération commerciale	RBA	Régénération commerciale
CRP	Coupe partielle de régénération	ECL	Éclaircie commerciale	RBA	Régénération commerciale	RBA	Régénération commerciale
CRP	Coupe partielle de régénération	ECL	Éclaircie commerciale	RBA	Régénération commerciale	RBA	Régénération commerciale
CRP	Coupe partielle de régénération	ECL	Éclaircie commerciale	RBA	Régénération commerciale	RBA	Régénération commerciale
CRP	Coupe partielle de régénération	ECL	Éclaircie commerciale	RBA	Régénération commerciale	RBA	Régénération commerciale
CRP	Coupe partielle de régénération	ECL	Éclaircie commerciale	RBA	Régénération commerciale	RBA	Régénération commerciale
CRP	Coupe partielle de régénération	ECL	Éclaircie commerciale	RBA	Régénération commerciale	RBA	Régénération commerciale
CRP	Coupe partielle de régénération	ECL	Éclaircie commerciale	RBA	Régénération commerciale	RBA	Régénération commerciale

TERRAINS FORESTIERS IMPRODUCTIFS		CLASSES DE PENTE	
CH	Déboisement non réversible	COE	Nulle
AL	Aléatoire	COE	Faible
		COE	Moyenne
		COE	Élevée
		COE	Élevée de 4% et plus

CODE	NON FORESTIER	CODE	NON FORESTIER
AGR	Agriculture	SRL	Gravier
ANF	Forêt à usage spécial	FAL	Faune
ANT	Forêt à usage spécial	LTI	Ligne de transport d'énergie
ANT	Forêt à usage spécial	HS	Habitat
ANT	Forêt à usage spécial	NO	Non forestier
ANT	Forêt à usage spécial	NO	Non forestier
ANT	Forêt à usage spécial	NO	Non forestier
ANT	Forêt à usage spécial	NO	Non forestier
ANT	Forêt à usage spécial	NO	Non forestier
ANT	Forêt à usage spécial	NO	Non forestier
ANT	Forêt à usage spécial	NO	Non forestier

SÉRIE PEUPLEMENTS ÉCOFORESTIERS 1/20 000



- Voies de communication et ponts**
- Classe 1, HN - Hors norme
  - Classe 2
  - Classe 3
  - Classe 4-5
  - NC : Non classé, ne répond pas aux critères HN 1 à 4
  - NF : Non forestier (Adresse Québec)
  - Post forestier
- Hydrographie écoforestière**
- Cours d'eau intermittent
  - Cours d'eau permanent, canal
  - Hydrographie
- Obstacles et infrastructures**
- Bâtiment, site, réservoir
  - Chute, rapide, écueil
  - Centre de ski alpin
  - Hydrobase
  - Mine à ciel ouvert
  - Pylône
  - Terrain de camping
  - Tour de télécommunication, tour
  - Barrière, barrage de castor
  - Remonte-mécanique
  - Ligne de transport d'énergie
- Corbe de niveau**
- Corbe de niveau matresse
  - Corbe de niveau intermédiaire
  - Estac
- Morcellement**
- Morcellement foncier
- Frontières**
- Frontière internationale
  - Frontière interprovinciale
  - Frontière Québec - Terre-Neuve-et-Labrador (cette frontière n'est pas définitive)
- Peuplement écoforestier**
- Peuplement écoforestier
  - Peuplement improdultif
  - Peuplement non forestier
- Matadonnées**
- Surface de référence géodésique
  - Système de référence géodésique
  - Projet cartographique
  - Origine des altitudes
  - Équidistance des courbes de niveau
  - Déclinaison magnétique au centre de la feuille en 2006
  - Coordonnées géographiques au centre de la feuille en 2006
  - Longitude (origine méridien central)
  - Latitude (origine Équateur)
  - Échelle horizontale
  - Facteur d'échelle

**Sources**  
 Donnée : Assise cartographique (données topographiques)  
 Organisme : Ministère des Ressources naturelles et de la Faune  
 Date : 14/04/2005  
 22/09/2003

**Informations forestières**  
 Numéro d'inventaire : 205  
 Année des photos pour la production de la carte : 2015  
 Système de coordonnées planaires du Québec (SCOPQ)  
 Date de mise à jour provinciale : Octobre 2023  
 Surface minimale d'appellation des peuplements : 4 hectares

**Réalisation**  
 Production : Ministère des Ressources naturelles et des Forêts  
 Diffusion : Direction des inventaires forestiers

**AVERTISSEMENT**  
 Les limites de morcellement foncier représentées sur cette carte n'ont aucune valeur légale. Ces limites sont NON OFFICIELLES et sont utilisées à titre indicatif.

La couche de chemin est produite par le MRNF à partir du système ROUTARD et présente l'information la plus à jour disponible.

© Gouvernement du Québec

