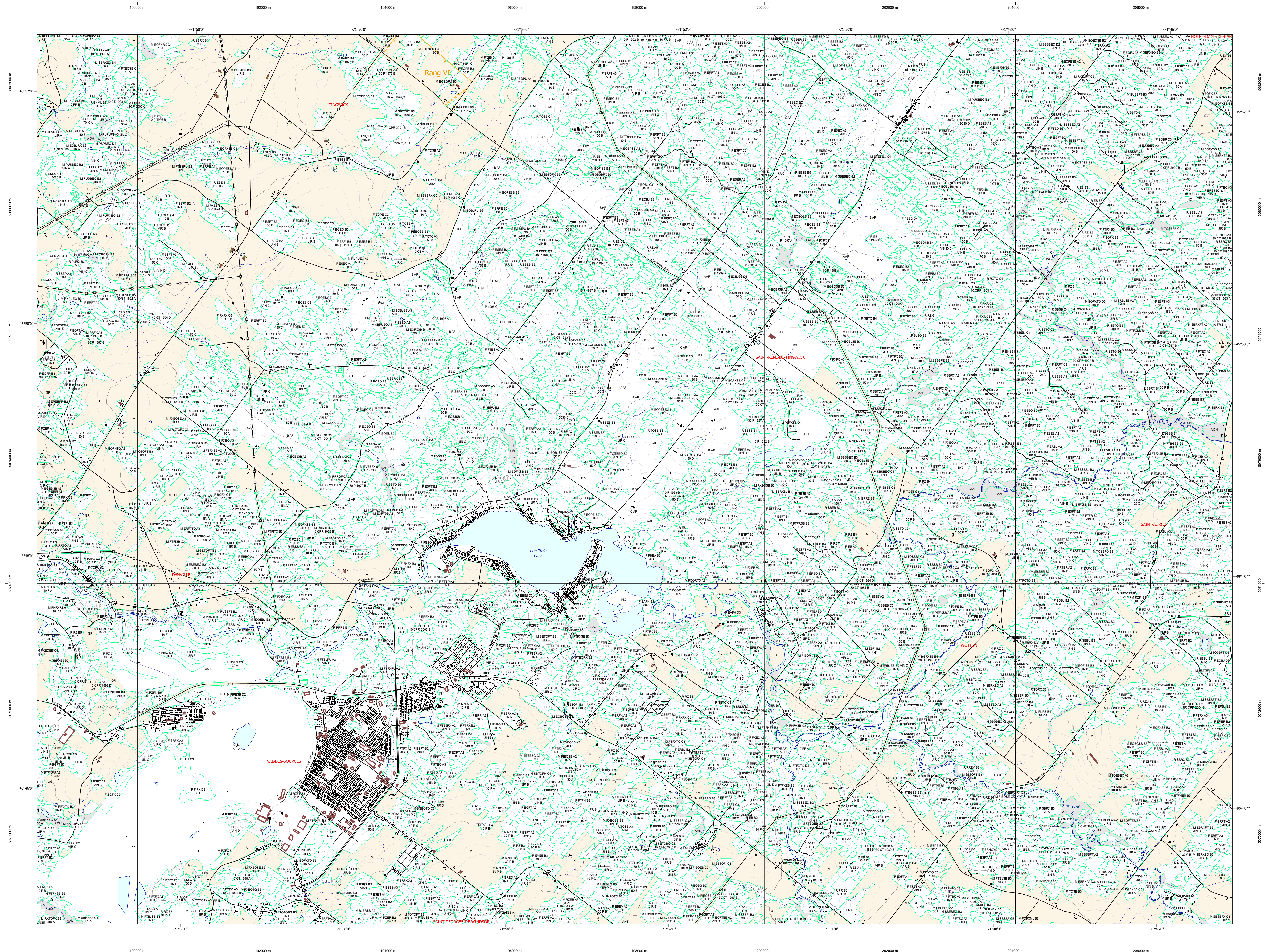


Carte écoforestière

STRATIFICATION ÉCOFORESTIÈRE

Paramètres utilisés pour la cartographie

Code	Description	Tm	Tm	Improductif	Non forestier
ES	Épicéa	X	X	X	X
ESB	Épicéa à croissance lente	X	X	X	X
ESL	Épicéa à croissance rapide	X	X	X	X
ESM	Épicéa à croissance moyenne	X	X	X	X
ESN	Épicéa à croissance normale	X	X	X	X
ESR	Épicéa à croissance rapide	X	X	X	X
ESV	Épicéa à croissance normale	X	X	X	X
ESW	Épicéa à croissance normale	X	X	X	X
ESX	Épicéa à croissance normale	X	X	X	X
ESY	Épicéa à croissance normale	X	X	X	X
ESZ	Épicéa à croissance normale	X	X	X	X



Exemple d'appellation

Tm de hauteur	Tm de hauteur	Improductif	Non forestier
ES B 9 C	CJ 98 D	A CH	NS
ES B 2	F A 5	CT 78 NS	

TYPES DE COUVERT ET ESPÈCES SELON LE PROGRAMME D'INVENTAIRE

Épicéa : Épicéa qui pousse sur 75% de la surface totale occupée par les essences résineuses.

Feuillus : Épicéa qui pousse sur 75% de la surface totale occupée par les essences feuillues.

Mélanges : Mélange des essences feuillues et résineuses occupant respectivement plus de 25% et plus de 75% de la surface totale.

CODE	ESPÈCES RÉSINEUSES F	CODE	ESPÈCES FEUILLUES F	CODE	ESPÈCES RÉSINEUSES F ET F	CODE	ESPÈCES FEUILLUES F ET F
ES	Épicéa	ES	Épicéa	ES	Épicéa	ES	Épicéa
ESB	Épicéa à croissance lente	ESL	Épicéa à croissance lente	ESM	Épicéa à croissance lente	ESN	Épicéa à croissance lente
ESL	Épicéa à croissance lente	ESM	Épicéa à croissance lente	ESN	Épicéa à croissance lente	ESR	Épicéa à croissance lente
ESM	Épicéa à croissance lente	ESN	Épicéa à croissance lente	ESR	Épicéa à croissance lente	ESV	Épicéa à croissance lente
ESN	Épicéa à croissance lente	ESR	Épicéa à croissance lente	ESV	Épicéa à croissance lente	ESW	Épicéa à croissance lente
ESR	Épicéa à croissance lente	ESV	Épicéa à croissance lente	ESW	Épicéa à croissance lente	ESX	Épicéa à croissance lente
ESV	Épicéa à croissance lente	ESW	Épicéa à croissance lente	ESX	Épicéa à croissance lente	ESY	Épicéa à croissance lente
ESW	Épicéa à croissance lente	ESX	Épicéa à croissance lente	ESY	Épicéa à croissance lente	ESZ	Épicéa à croissance lente
ESX	Épicéa à croissance lente	ESY	Épicéa à croissance lente	ESZ	Épicéa à croissance lente		

INDICES DENSITÉ-HAUTEUR

Classes de hauteur	A1	A2	A3	A4	A5	A6	A7
100 à 120 m	1	1	1	1	1	1	1
80 à 100 m	2	2	2	2	2	2	2
60 à 80 m	3	3	3	3	3	3	3
40 à 60 m	4	4	4	4	4	4	4
20 à 40 m	5	5	5	5	5	5	5
10 à 20 m	6	6	6	6	6	6	6
0 à 10 m	7	7	7	7	7	7	7

CLASSES D'ÂGE

REPLÈMENTS	0 à 20	21 à 40	41 à 60	61 à 80	81 à 100	101 à 120	121 à 140	141 à 160
REPLÈMENTS ÉTAGES	10	20	30	40	50	60	70	80
	90	80	70	60	50	40	30	20
	100	90	80	70	60	50	40	30
	110	100	90	80	70	60	50	40
	120	110	100	90	80	70	60	50

CODE	PERTURBATIONS D'ORIGINE	CODE	INTERVENTIONS PARTIELLES
CHT	Chêne total	CON	Conversion de peuplement
ES	Épicéa total	DLD	Coupe à diamètre limité avec
ESB	Épicéa à croissance lente	ES	Coupe à diamètre limité avec
ESL	Épicéa à croissance lente	CAM	Coupe à diamètre limité avec
ESM	Épicéa à croissance lente	CA	Coupe à diamètre limité avec
ESN	Épicéa à croissance lente	CC	Coupe à diamètre limité avec
ESR	Épicéa à croissance lente	CD	Coupe à diamètre limité avec
ESV	Épicéa à croissance lente	CE	Coupe à diamètre limité avec
ESW	Épicéa à croissance lente	CF	Coupe à diamètre limité avec
ESX	Épicéa à croissance lente	CG	Coupe à diamètre limité avec
ESY	Épicéa à croissance lente	CH	Coupe à diamètre limité avec
ESZ	Épicéa à croissance lente	CI	Coupe à diamètre limité avec

CODE	TERRAINS FORESTIERS IMPRODUCTIFS	CODE	CLASSES DE PENTE
CH	Déroulé ou semi-déroulé humide	A	Nulle
ES	Déroulé ou semi-déroulé sec	B	0 à 5%
AL	Autre	C	6 à 10%
		D	11 à 15%
		E	16 à 20%
		F	21 à 25%
		G	26 à 30%
		H	31 à 35%
		I	36 à 40%
		J	41 à 45%
		K	46 à 50%
		L	51 à 55%
		M	56 à 60%
		N	61 à 65%
		O	66 à 70%
		P	71 à 75%
		Q	76 à 80%
		R	81 à 85%
		S	86 à 90%
		T	91 à 95%
		U	96 à 100%

CODE	NON FORESTIER	CODE	NON FORESTIER
A	Terrain agricole	SR	Gravier
AF	Forêt à l'état de forêt	SL	Sable
AN	Forêt à l'état de forêt	ST	Terre argileuse
AO	Forêt à l'état de forêt	SS	Terre limoneuse
AI	Forêt à l'état de forêt	SC	Terre caillouteuse
AO	Forêt à l'état de forêt	SD	Terre tourbeuse
AO	Forêt à l'état de forêt	SE	Terre rocheuse
AO	Forêt à l'état de forêt	SO	Terre rocheuse
AO	Forêt à l'état de forêt	SI	Terre rocheuse
AO	Forêt à l'état de forêt	SJ	Terre rocheuse
AO	Forêt à l'état de forêt	SK	Terre rocheuse
AO	Forêt à l'état de forêt	SL	Terre rocheuse
AO	Forêt à l'état de forêt	SM	Terre rocheuse
AO	Forêt à l'état de forêt	SN	Terre rocheuse
AO	Forêt à l'état de forêt	SO	Terre rocheuse
AO	Forêt à l'état de forêt	SI	Terre rocheuse
AO	Forêt à l'état de forêt	SJ	Terre rocheuse
AO	Forêt à l'état de forêt	SK	Terre rocheuse
AO	Forêt à l'état de forêt	SL	Terre rocheuse
AO	Forêt à l'état de forêt	SM	Terre rocheuse
AO	Forêt à l'état de forêt	SN	Terre rocheuse
AO	Forêt à l'état de forêt	SO	Terre rocheuse
AO	Forêt à l'état de forêt	SI	Terre rocheuse
AO	Forêt à l'état de forêt	SJ	Terre rocheuse
AO	Forêt à l'état de forêt	SK	Terre rocheuse
AO	Forêt à l'état de forêt	SL	Terre rocheuse
AO	Forêt à l'état de forêt	SM	Terre rocheuse
AO	Forêt à l'état de forêt	SN	Terre rocheuse
AO	Forêt à l'état de forêt	SO	Terre rocheuse
AO	Forêt à l'état de forêt	SI	Terre rocheuse
AO	Forêt à l'état de forêt	SJ	Terre rocheuse
AO	Forêt à l'état de forêt	SK	Terre rocheuse
AO	Forêt à l'état de forêt	SL	Terre rocheuse
AO	Forêt à l'état de forêt	SM	Terre rocheuse
AO	Forêt à l'état de forêt	SN	Terre rocheuse
AO	Forêt à l'état de forêt	SO	Terre rocheuse
AO	Forêt à l'état de forêt	SI	Terre rocheuse
AO	Forêt à l'état de forêt	SJ	Terre rocheuse
AO	Forêt à l'état de forêt	SK	Terre rocheuse
AO	Forêt à l'état de forêt	SL	Terre rocheuse
AO	Forêt à l'état de forêt	SM	Terre rocheuse
AO	Forêt à l'état de forêt	SN	Terre rocheuse
AO	Forêt à l'état de forêt	SO	Terre rocheuse
AO	Forêt à l'état de forêt	SI	Terre rocheuse
AO	Forêt à l'état de forêt	SJ	Terre rocheuse
AO	Forêt à l'état de forêt	SK	Terre rocheuse
AO	Forêt à l'état de forêt	SL	Terre rocheuse
AO	Forêt à l'état de forêt	SM	Terre rocheuse
AO	Forêt à l'état de forêt	SN	Terre rocheuse
AO	Forêt à l'état de forêt	SO	Terre rocheuse
AO	Forêt à l'état de forêt	SI	Terre rocheuse
AO	Forêt à l'état de forêt	SJ	Terre rocheuse
AO	Forêt à l'état de forêt	SK	Terre rocheuse
AO	Forêt à l'état de forêt	SL	Terre rocheuse
AO	Forêt à l'état de forêt	SM	Terre rocheuse
AO	Forêt à l'état de forêt	SN	Terre rocheuse
AO	Forêt à l'état de forêt	SO	Terre rocheuse
AO	Forêt à l'état de forêt	SI	Terre rocheuse
AO	Forêt à l'état de forêt	SJ	Terre rocheuse
AO	Forêt à l'état de forêt	SK	Terre rocheuse
AO	Forêt à l'état de forêt	SL	Terre rocheuse
AO	Forêt à l'état de forêt	SM	Terre rocheuse
AO	Forêt à l'état de forêt	SN	Terre rocheuse
AO	Forêt à l'état de forêt	SO	Terre rocheuse
AO	Forêt à l'état de forêt	SI	Terre rocheuse
AO	Forêt à l'état de forêt	SJ	Terre rocheuse
AO	Forêt à l'état de forêt	SK	Terre rocheuse
AO	Forêt à l'état de forêt	SL	Terre rocheuse
AO	Forêt à l'état de forêt	SM	Terre rocheuse
AO	Forêt à l'état de forêt	SN	Terre rocheuse
AO	Forêt à l'état de forêt	SO	Terre rocheuse
AO	Forêt à l'état de forêt	SI	Terre rocheuse
AO	Forêt à l'état de forêt	SJ	Terre rocheuse
AO	Forêt à l'état de forêt	SK	Terre rocheuse
AO	Forêt à l'état de forêt	SL	Terre rocheuse
AO	Forêt à l'état de forêt	SM	Terre rocheuse
AO	Forêt à l'état de forêt	SN	Terre rocheuse
AO	Forêt à l'état de forêt	SO	Terre rocheuse
AO	Forêt à l'état de forêt	SI	Terre rocheuse
AO	Forêt à l'état de forêt	SJ	Terre rocheuse
AO	Forêt à l'état de forêt	SK	Terre rocheuse
AO	Forêt à l'état de forêt	SL	Terre rocheuse
AO	Forêt à l'état de forêt	SM	Terre rocheuse
AO	Forêt à l'état de forêt	SN	Terre rocheuse
AO	Forêt à l'état de forêt	SO	Terre rocheuse
AO	Forêt à l'état de forêt	SI	Terre rocheuse
AO	Forêt à l'état de forêt	SJ	Terre rocheuse
AO	Forêt à l'état de forêt	SK	Terre rocheuse
AO	Forêt à l'état de forêt	SL	Terre rocheuse
AO	Forêt à l'état de forêt	SM	Terre rocheuse
AO	Forêt à l'état de forêt	SN	Terre rocheuse
AO	Forêt à l'état de forêt	SO	Terre rocheuse
AO	Forêt à l'état de forêt	SI	Terre rocheuse
AO	Forêt à l'état de forêt	SJ	Terre rocheuse
AO	Forêt à l'état de forêt	SK	Terre rocheuse
AO	Forêt à l'état de forêt	SL	Terre rocheuse
AO	Forêt à l'état de forêt	SM	Terre rocheuse
AO	Forêt à l'état de forêt	SN	Terre rocheuse
AO	Forêt à l'état de forêt	SO	Terre rocheuse
AO	Forêt à l'état de forêt	SI	Terre rocheuse
AO	Forêt à l'état de forêt	SJ	Terre rocheuse
AO	Forêt à l'état de forêt	SK	Terre rocheuse
AO	Forêt à l'état de forêt	SL	Terre rocheuse
AO	Forêt à l'état de forêt	SM	Terre rocheuse
AO	Forêt à l'état de forêt	SN	Terre rocheuse
AO	Forêt à l'état de forêt	SO	Terre rocheuse
AO	Forêt à l'état de forêt	SI	Terre rocheuse
AO	Forêt à l'état de forêt	SJ	Terre rocheuse
AO	Forêt à l'état de forêt	SK	Terre rocheuse
AO	Forêt à l'état de forêt	SL	Terre rocheuse
AO	Forêt à l'état de forêt	SM	Terre rocheuse
AO	Forêt à l'état de forêt	SN	Terre rocheuse
AO	Forêt à l'état de forêt	SO	Terre rocheuse
AO	Forêt à l'état de forêt	SI	Terre rocheuse
AO	Forêt à l'état de forêt	SJ	Terre rocheuse
AO	Forêt à l'état de forêt	SK	Terre rocheuse
AO	Forêt à l'état de forêt	SL	Terre rocheuse
AO	Forêt à l'état de forêt	SM	Terre rocheuse
AO	Forêt à l'état de forêt	SN	Terre rocheuse
AO	Forêt à l'état de forêt	SO	Terre rocheuse
AO	Forêt à l'état de forêt	SI	Terre rocheuse
AO	Forêt à l'état de forêt	SJ	Terre rocheuse
AO	Forêt à l'état de forêt	SK	Terre rocheuse
AO	Forêt à l'état de forêt	SL	Terre rocheuse
AO	Forêt à l'état de forêt	SM	Terre rocheuse
AO	Forêt à l'état de forêt	SN	Terre rocheuse
AO	Forêt à l'état de forêt	SO	Terre rocheuse
AO	Forêt à l'état de forêt	SI	Terre rocheuse
AO	Forêt à l'état de forêt	SJ	Terre rocheuse
AO	Forêt à l'état de forêt	SK	Terre rocheuse
AO	Forêt à l'état de forêt	SL	Terre rocheuse
AO	Forêt à l'état de forêt	SM	Terre rocheuse
AO	Forêt à l'état de forêt	SN	Terre rocheuse
AO	Forêt à l'état de forêt	SO	Terre rocheuse
AO	Forêt à l'état de forêt	SI	Terre rocheuse
AO	Forêt à l'état de forêt	SJ	Terre rocheuse
AO	Forêt à l'état de forêt	SK	Terre rocheuse
AO	Forêt à l'état de forêt	SL	Terre rocheuse
AO	Forêt à l'état de forêt	SM	Terre rocheuse
AO	Forêt à l'état de forêt	SN	Terre rocheuse
AO	Forêt à l'état de forêt	SO	Terre rocheuse
AO	Forêt à l'état de forêt	SI	Terre rocheuse
AO	Forêt à l'état de forêt	SJ	Terre rocheuse
AO	Forêt à l'état de forêt	SK	Terre rocheuse
AO	Forêt à l'état de forêt	SL	Terre rocheuse
AO	Forêt à l'état de forêt	SM	Terre rocheuse
AO	Forêt à l'état de forêt	SN	Terre rocheuse
AO	Forêt à l'état de forêt	SO	Terre rocheuse
AO	Forêt à l'état de forêt	SI	Terre rocheuse
AO	Forêt à l'état de forêt	SJ	Terre rocheuse
AO	Forêt à l'état de forêt	SK	Terre rocheuse
AO	Forêt à l'état de forêt	SL	Terre rocheuse
AO	Forêt à l'état de forêt	SM	Terre rocheuse
AO	Forêt à l'état de forêt	SN	Terre rocheuse
AO	Forêt à l'état de forêt	SO	Terre rocheuse
AO	Forêt à l'état de forêt	SI	Terre rocheuse
AO	Forêt à l'état de forêt	SJ	Terre rocheuse
AO	Forêt à l'état de forêt	SK	Terre rocheuse
AO	Forêt à l'état de forêt	SL	Terre rocheuse
AO	Forêt à l'état de forêt	SM	Terre rocheuse
AO	Forêt à l'état de forêt		