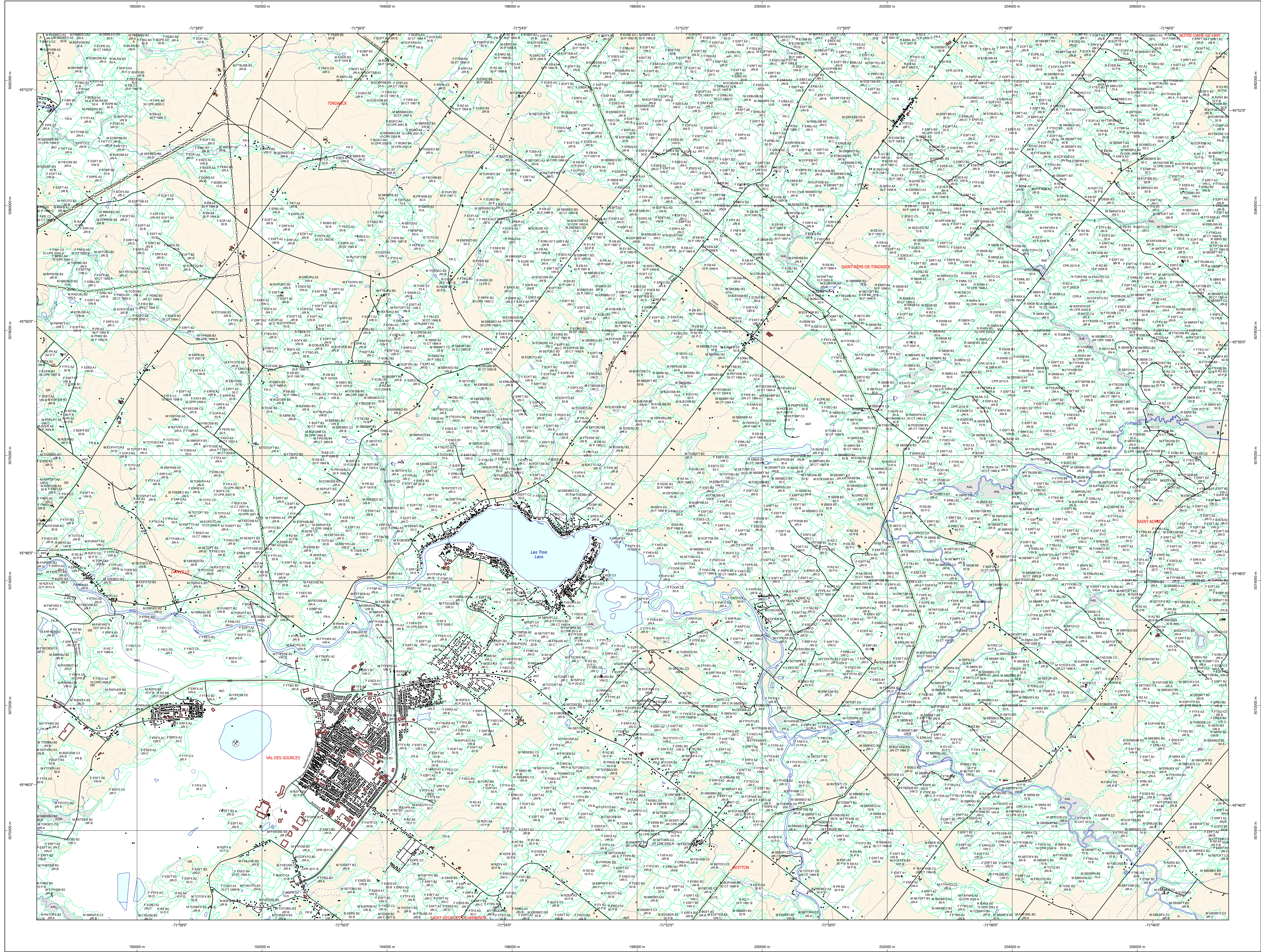


# Carte écoforestière



## PARAMÈTRES UTILISÉS POUR LA CARTOGRAPHIE

Code	Description	7m	1m	Imprévu	Non forestier
1	Forêt de feuillus durs	X	X	X	X
2	Forêt de feuillus mous	X	X	X	X
3	Forêt de résineux	X	X	X	X
4	Forêt de feuillus et résineux	X	X	X	X
5	Forêt de feuillus à feuilles caduques	X	X	X	X
6	Forêt de feuillus à feuilles persistantes	X	X	X	X
7	Forêt de résineux à feuilles persistantes	X	X	X	X
8	Forêt de feuillus à feuilles persistantes et résineux	X	X	X	X
9	Forêt de feuillus à feuilles persistantes et feuillus durs	X	X	X	X
10	Forêt de feuillus à feuilles persistantes et feuillus mous	X	X	X	X

Exemple d'appellation	7m de hauteur	1m de hauteur	Imprévu	Non forestier
100 E 9 C	CJ 98 D		A, CH	
100 A 2	P A 5			
100 A 2	CT 78 10			

## TYPES DE COUVERT ET ESPÈCES SELON LE PROGRAMME D'INVENTAIRE

Échantilloné par plus de 75% de la surface terrain totale ou occupé par les espèces inventoriées.

**FEUILLES**  
Échantilloné par plus de 75% de la surface terrain totale occupé par les espèces inventoriées.

**RESINEUX**  
Échantilloné par plus de 75% de la surface terrain totale occupé par les espèces inventoriées.

Code	ESPECES REINVENTRIS	Code	ESPECES FEUILLES P*	Code	ESPECES FEUILLES P**
01	Bêtaïne	01	Alnus (A)	01	Alnus (A)
02	Chêne rouge et blanc	02	Betula (B)	02	Betula (B)
03	Chêne blanc	03	Carpinus (C)	03	Carpinus (C)
04	Chêne à feuilles persistantes	04	Castanea (D)	04	Castanea (D)
05	Hêtre commun	05	Fraxinus (F)	05	Fraxinus (F)
06	Épicéa commun	06	Prunella (P)	06	Prunella (P)
07	Épicéa blanc	07	Quercus (Q)	07	Quercus (Q)
08	Épicéa du nord	08	Saxifraga (S)	08	Saxifraga (S)
09	Épicéa de l'Est	09	Taxus (T)	09	Taxus (T)
10	Épicéa de l'Ouest	10	Viburnum (V)	10	Viburnum (V)

## INDICES DENSITÉ-HAUTEUR

Classes de hauteur	1	2	3	4	5	6	7
100 > 130m	A1	A2	A3	A4	A5	A6	A7
130 > 160m	B1	B2	B3	B4	B5	B6	B7
160 > 190m	C1	C2	C3	C4	C5	C6	C7
190 > 220m	D1	D2	D3	D4	D5	D6	D7

\* Information gouvernémentale

## CLASSES D'ÂGE

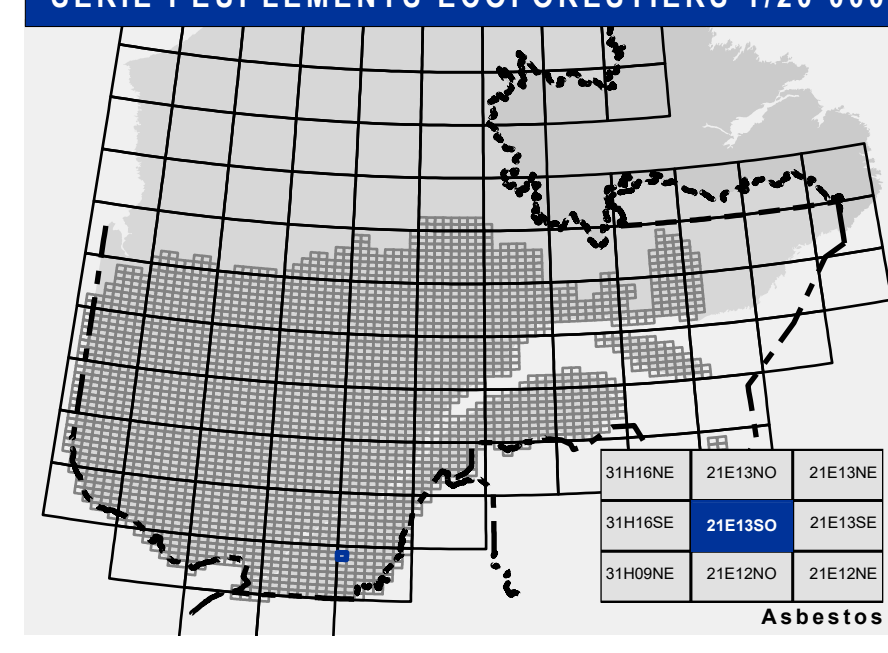
REPLÈMENTS ETAGES	REPLÈMENTS						
	0-10	11-20	21-30	31-40	41-50	51-60	61-80
REGULIERS	10	10	10	10	10	10	10
REGULIERS ETAGES	10	10	10	10	10	10	10

CODE	PERTURBATIONS D'ORIGINE	CODE	INTERVENTIONS PARTIELLES
CHT	Chêne total	CON	Conversion de peuplement
ES	Éclaircie totale	DLD	Coupe à diamètre limité
EP	Éclaircie partielle	GA	Coupe à grande largeur
BR	Brûlé total	CAM	Coupe à grande largeur avec gestion
FR	Forêt	CA	Coupe d'aménagement
VER	Verger	CI	Coupe individuelle
VER	Verger grave	CF	Coupe de feuillage
		CP	Coupe par coupe par bande
		CPD	Coupe progressive d'aménagement
		CR	Coupe par bande
		CRC	Coupe avec réserve de sentiers
		CRD	Coupe progressive d'aménagement
		CPE	Coupe progressive d'aménagement
		CPI	Coupe par bande
		CRF	Coupe de forêt feuillue
		CRG	Coupe de régénération d'un solifère
		CRH	Coupe progressive d'aménagement
		CRI	Coupe progressive d'aménagement
		CRM	Coupe progressive d'aménagement
		CRN	Coupe progressive d'aménagement
		CRP	Plantation de semis cultivés à risques
		CRQ	Plantation de semis cultivés en respect
		CRS	Dépeçage mécanique de la rig. totale
		CRU	Éclaircie commerciale
		CRV	Régénération d'une av. d'éclaircie
		CRW	Régénération d'une av. d'éclaircie
		CRX	Régénération d'une av. d'éclaircie
		CRY	Régénération d'une av. d'éclaircie
		CRZ	Régénération d'une av. d'éclaircie
		CR1	Régénération d'une av. d'éclaircie
		CR2	Régénération d'une av. d'éclaircie
		CR3	Régénération d'une av. d'éclaircie
		CR4	Régénération d'une av. d'éclaircie
		CR5	Régénération d'une av. d'éclaircie
		CR6	Régénération d'une av. d'éclaircie
		CR7	Régénération d'une av. d'éclaircie
		CR8	Régénération d'une av. d'éclaircie
		CR9	Régénération d'une av. d'éclaircie
		CR0	Régénération d'une av. d'éclaircie
		CR1	Régénération d'une av. d'éclaircie
		CR2	Régénération d'une av. d'éclaircie
		CR3	Régénération d'une av. d'éclaircie
		CR4	Régénération d'une av. d'éclaircie
		CR5	Régénération d'une av. d'éclaircie
		CR6	Régénération d'une av. d'éclaircie
		CR7	Régénération d'une av. d'éclaircie
		CR8	Régénération d'une av. d'éclaircie
		CR9	Régénération d'une av. d'éclaircie
		CR0	Régénération d'une av. d'éclaircie

CODE	TERRAINS FORESTIERS IMPRODUCTIFS	CODE	CLASSES DE PENTE
DI	Déboisé ou semi-déboisé humide	A	None
DS	Déboisé ou semi-déboisé sec	B	1-3%
AL	Autre	C	4-10%
		D	11-15%
		E	16-20%
		F	21-25%
		G	26-30%
		H	31-35%
		I	36-40%
		J	41-45%
		K	46-50%
		L	51-55%
		M	56-60%
		N	61-65%
		O	66-70%
		P	71-75%
		Q	76-80%
		R	81-85%
		S	86-90%
		T	91-95%
		U	96-100%

CODE	NON FORESTIER	CODE	NON FORESTIER
A	Terrain agricole	GR	Gravier
AN	Autre non forestier	GL	Grès
AF	Ancien site d'habitation de plus de 50 ans	GS	Grès et sable
AT	Site d'habitation de moins de 50 ans	GT	Grès, tuffe, argile
AO	Autre terrain agricole (forêt humaine)	GU	Grès, tuffe, argile, sable
AI	Autre terrain agricole (forêt humaine)	GV	Grès, tuffe, argile, sable, tuffe
AN	Autre terrain agricole (forêt humaine)	GW	Grès, tuffe, argile, sable, tuffe, argile
AO	Autre terrain agricole (forêt humaine)	GX	Grès, tuffe, argile, sable, tuffe, argile, sable
AI	Autre terrain agricole (forêt humaine)	GY	Grès, tuffe, argile, sable, tuffe, argile, sable, tuffe
AN	Autre terrain agricole (forêt humaine)	GZ	Grès, tuffe, argile, sable, tuffe, argile, sable, tuffe, argile

## SÉRIE PEUPLLEMENTS ÉCOFORESTIERS 1/20 000



### Voies de communication et ponts

—	Classe 1, HN - Hors norme
—	Classe 2
—	Classe 3
—	Classe 4-5
-.-	N.C. - Non classé, ne répond pas aux critères HN, 1 & 4
-.-	NF - Non forestier (Adresse Québec)
—	Pont forestier

### Hydrographie écoforestière

—	Cours d'eau intermittent
—	Cours d'eau permanent, canal
—	Hydrographie

### Obstacles et infrastructures

■	Bâtiment, silo, réservoir
■	Chute, rapide, écueil
■	Centre de ski alpin
■	Hydrobase
■	Mine à ciel ouvert
■	Pyloène
■	Terrain de camping
■	Tour de télécommunication, tour
■	Barrière, barrage de castor
—	Remonte-mécanique
—	Ligne de transport d'énergie

### Courbe de niveau

—	Courbe de niveau maitresse
—	Courbe de niveau intermédiaire
—	Esker

### Morcellement

—	Morcellement foncier
---	----------------------

### Frontières

—	Frontière internationale
—	Frontière interprovinciale
—	Frontière Québec - Terre-Neuve-et-Labrador (cette frontière n'est pas définitive)

### Peuplement écoforestier

■	Peuplement écoforestier
■	Peuplement improductif
■	Peuplement non forestier

### Métadonnées

Surface de référence géodésique  
Système de référence géodésique  
Projet cartographique  
Origine des altitudes  
Équidistance des courbes de niveau  
Déclinaison magnétique au centre de la feuille en 2006  
Coordonnées géographiques au centre de la feuille en 2006  
Longitude (origine méridien central)  
Latitude (origine équateur) 0°  
Coordonnées d'origine  
Facteur d'échelle  
0.9999

## SOURCES

Donnée  
Assise cartographique (données topographiques)  
Métadonnées  
Système de coordonnées planes du Québec (SCOPE)  
GVD 28 (Niveau moyen des mers)  
10 mètres  
16° 11' OUEST  
71° 23'10" 45' 49" 45" N  
70° 30' ouest  
0°  
X : 304 800 mètres; Y : 0 mètre  
0.9999

## INFORMATIONS FORESTIÈRES

Numéro d'inventaire adossé  
Année des photos pour la production de la carte (Échantillons de recensements primaires)  
Date de mise à jour provinciale  
Superficie minimale d'appellation des peuplements  
4 hectares

## REALISATION

Production : Ministère des Ressources naturelles et des Forêts  
2700, 44 Avenue Duval, 2ème étage  
Québec, Québec G1K 6A5  
2018

## AVERTISSEMENT

Les limites de morcellement foncier représentées sur cette carte n'ont aucune valeur légale. Ces limites sont NON OFFICIELLES et sont utilisées à titre indicatif.  
La couche de chemin est produite par le MRNF à partir du système ROUTARD et présente l'information la plus à jour disponible.

21E13SO  
(21E13-200-0101)