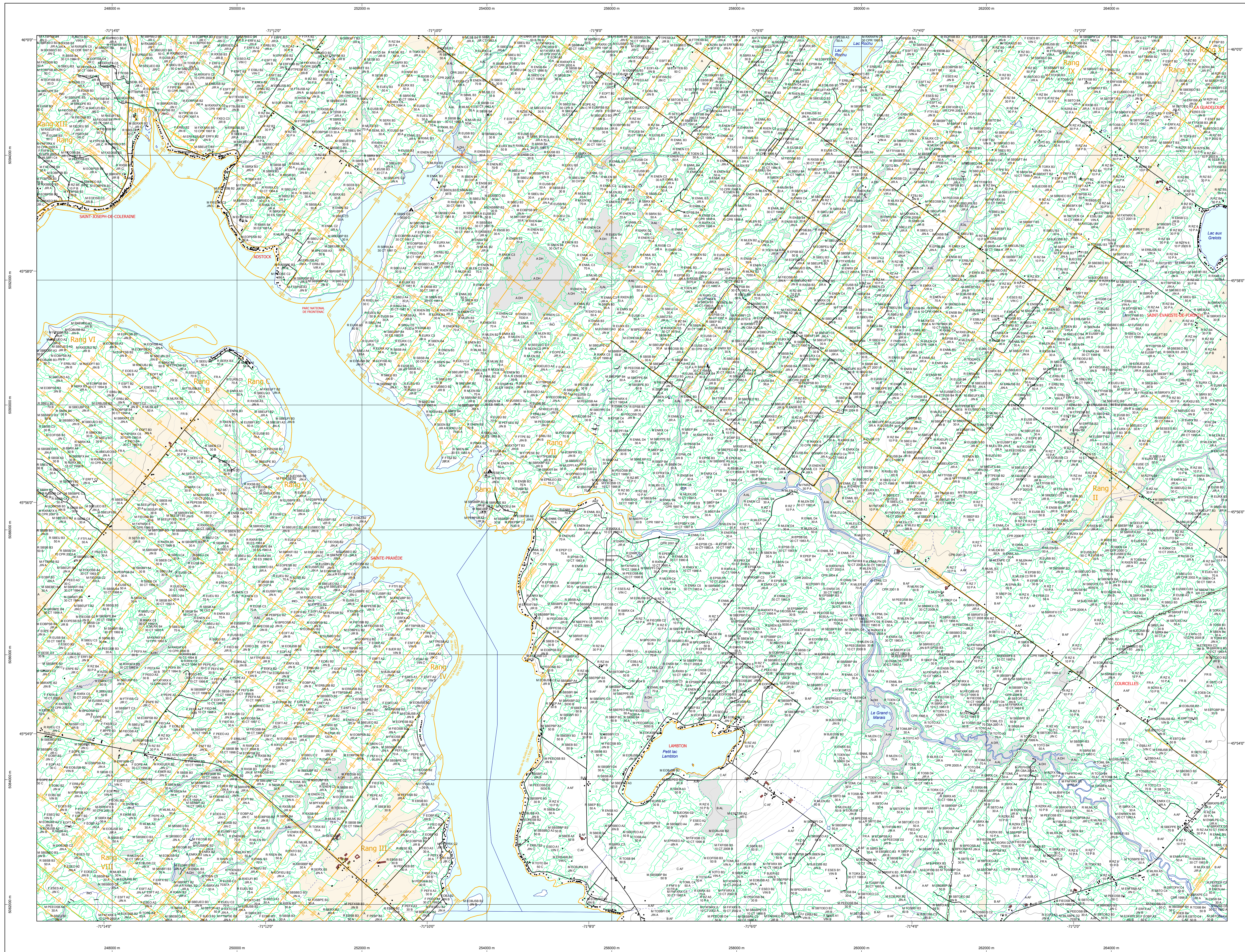


Carte écoforestière



STRATIFICATION ÉCOFORESTIÈRE

Paramètres utilisés pour la cartographie

Code	Type de couvert	Proportion	Non forestier
1	Forêt feuillue	X	X
2	Forêt mixte	X	X
3	Forêt résineuse	X	X
4	Forêt mixte	X	X
5	Forêt mixte	X	X
6	Forêt mixte	X	X
7	Forêt mixte	X	X
8	Forêt mixte	X	X
9	Forêt mixte	X	X
10	Forêt mixte	X	X
11	Forêt mixte	X	X
12	Forêt mixte	X	X

Exemple d'appellation

Fin de hauteur	Fin de hauteur	Proportion	Non forestier
100 m	90 m	A	Non
100 m	90 m	CT 90	Non

TYPES DE COUVERT ET ESSENCES SELON LE PROGRAMME D'INVENTAIRE
Représentent 95% de la surface totale occupée par les essences révisées.

FUGILES
Représentent 5% de la surface totale occupée par les essences révisées.

MELANGES
Représentent les essences révisées et non révisées occupant collectivement 2% de la surface de 75% de la surface totale.

CODE	ESSENCES RÉVISEES #1*	CODE	ESSENCES RÉVISEES #2*	CODE	ESSENCES RÉVISEES #3**
ES	Épicéa blanc	BP	Bleuet à pétales	FX	Feuille indienne
ET	Épicéa rouge et blanc	BU	Bleuet à pétales	GA	Genévrier commun
EP	Épicéa	CA	Chêne rouge	GM	Genévrier montagnard
EA	Épicéa	CH	Chêne blanc	GG	Genévrier
EM	Épicéa	CHL	Chêne à grandes feuilles	GT	Genévrier tordu
EL	Épicéa	CO	Chêne à petites feuilles	GP	Genévrier pyramidal
ER	Épicéa	CR	Chêne rouge	GS	Genévrier
ED	Épicéa	CS	Chêne à petites feuilles	GS	Genévrier
EB	Épicéa	CSL	Chêne à petites feuilles	GS	Genévrier

INDICES DENSITÉ-HAUTEUR
RECAPITULATIF MOYENNE DES TENDANCES ET DOCUMENTAIRES

Classes de hauteur	1	2	3	4	5	6	7	8
10-15 m	A1	A2	A3	A4	A5	A6	A7	A8
15-20 m	B1	B2	B3	B4	B5	B6	B7	B8
20-25 m	C1	C2	C3	C4	C5	C6	C7	C8
25-30 m	D1	D2	D3	D4	D5	D6	D7	D8
30-35 m	E1	E2	E3	E4	E5	E6	E7	E8
35-40 m	F1	F2	F3	F4	F5	F6	F7	F8

*1) Échelle locale. #2) Hauteur moyenne. #3) Hauteur maximale.

CLASSES D'ÂGE

REPLEMENTS ÉTAGES	10-20	20-30	30-40	40-50	50-60	60-70	70-80	80-90	90-100	100-110	110-120
REPLEMENTS ÉTAGES											

CODE	PERTURBATIONS D'ORIGINE	CODE	INTERVENTIONS PARTIELLES
CHT	Chêne total	CON	Conversion de peuplement
CHS	Chêne simple	CS	Classement
ES	Épicéa	CSL	Coupe à élagage
ESL	Épicéa	CSL	Coupe à élagage
ESG	Épicéa	CSL	Coupe à élagage
ESR	Épicéa	CSL	Coupe à élagage
ESV	Épicéa	CSL	Coupe à élagage
FR	Foin	CSL	Coupe à élagage
VER	Verger	CSL	Coupe à élagage

CODE	TERRAINS FORESTIERS IMPRODUCTIFS	CODE	CLASSES DE PENTE
DH	Detaillé ou semi-désherbé	A	Nulle
DH	Désherbé	B	0 à 1%
AL	Altitude	C	1 à 5%

SÉRIE PEUPLEMENTS ÉCOFORESTIERS 1/20 000

Voies de communication et ponts
— Classe 1, HN - Hors norme
— Classe 2
— Classe 3
— Classe 4
— NF: Non forestier (Adresse Québec)
— Pont forestier

Hydrographie écoforestière
— Cours d'eau intermittent
— Cours d'eau permanent, canal
— Hydrographie

Obstacles et infrastructures
■ Bâtiment, site, réservoir
■ Chute, rapide, écueil
■ Centre de ski alpin
■ Hydrobase
■ Mine à ciel ouvert
■ Pylône
■ Terrain de camping
■ Tour de télécommunication, tour
■ Barrage, barrage de castor
■ Remonte mécanique
■ Ligne de transport d'énergie

Courbe de niveau
— Courbe de niveau maîtresse
— Courbe de niveau intermédiaire
— Estier

Morcellement
— Morcellement foncier

Frontières
— Frontière internationale
— Frontière interprovinciale
— Frontière Québec - Terre-Neuve-et-Labrador (cette frontière n'est pas définitive)

Peuplement écoforestier
■ Peuplement écoforestier
■ Peuplement improductif
■ Peuplement non forestier

Matadonnées
Surface de référence géodésique
Système de référence géodésique
Projet cartographique
Origine des altitudes
Équidistance des courbes de niveau
Déclinaison magnétique au centre de la feuille en 2026
Coordonnées géographiques au centre
11 731° 0' 45.156" 15' N
70° 30' 00" O
Longitude d'origine (méridien central)
Latitude d'origine (équateur)
0°
Coordonnées d'origine
X : 304 800 mètres; Y : 0 mètre
Facteur d'échelle
0,9999

Sources
Donnée
Assise cartographique (données topographiques)
Infrastructures cartographiques

Informations forestières
Année des photos pour la production de la carte (Échantillon de relevés géométriques)
Date de mise à jour provinciale
Superficie minimale d'appellation des peuplements
4 hectares

Réalisation
Production : Ministère des Forêts, de la Faune, et des Parcs
1255, 44 Avenue Ouellet, Québec A1Q 0G7
2021

AVERTISSEMENT
Les limites de morcellement foncier représentées sur cette carte n'ont aucune valeur légale. Ces limites sont NON OFFICIELLES et sont utilisées à titre d'information.

La couche de chemin est produite par le MFFP avec la collaboration du MERN via le système ROUTARD et présente l'information la plus à jour disponible.

Organisation
Ministère des Ressources naturelles et de la Faune
Ministère des Forêts, de la Faune et des Parcs

Date
08/08/2021

Forêts, Faune et Parcs Québec