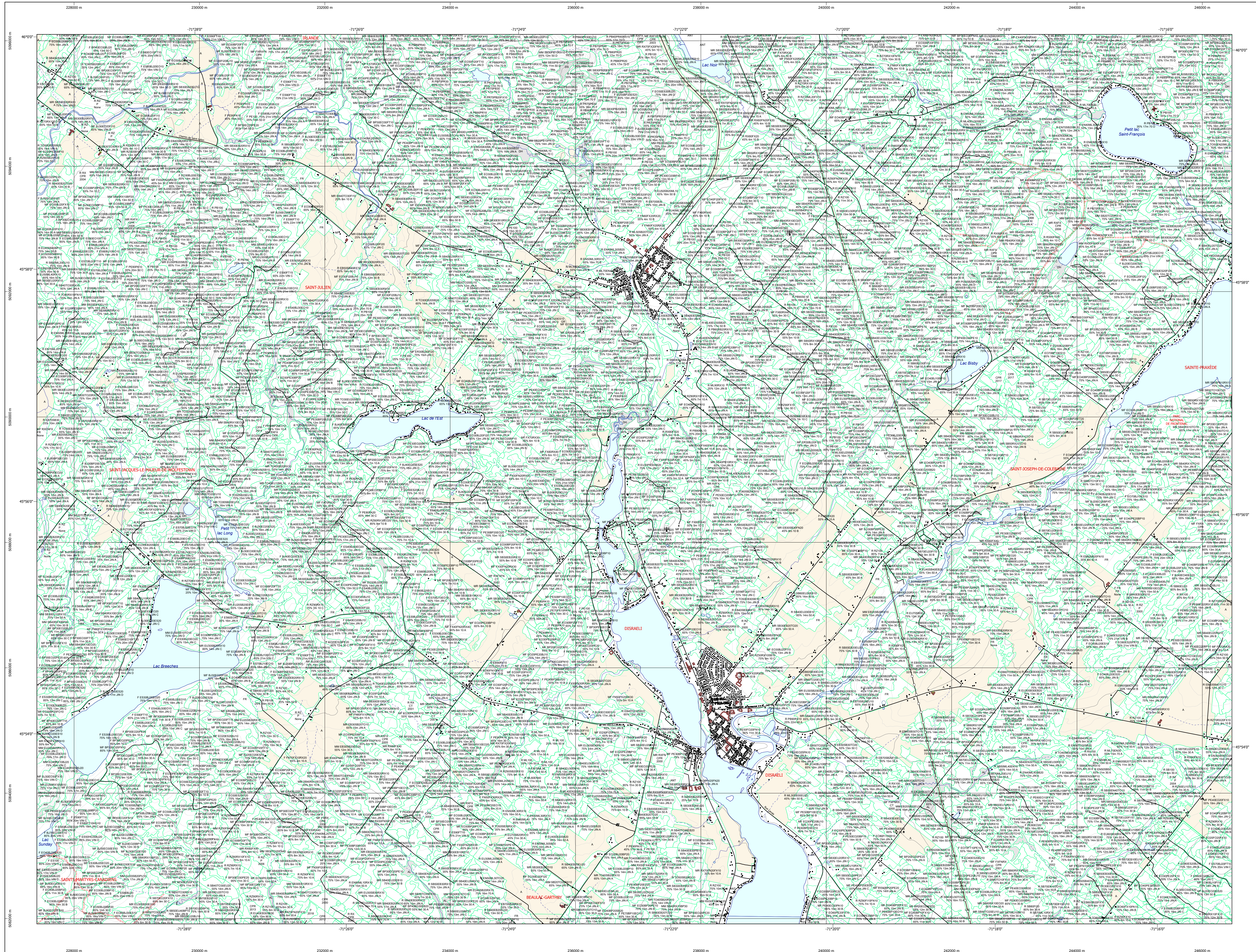


Carte écoforestière

STRATIFICATION ÉCOFORESTIÈRE



Code	Description	+7m	-7m	Improductif	Non Forestier
F	Forêt	X	X	X	X
IM	Improductif	X	X	X	
NF	Non forestier	X	X	X	X

+7m de hauteur	-7m de hauteur	Intervention d'origine	Intervention partielle	Improductif	Non forestier
F 75% 12m JMLU	F 75% 4m 20 U	CT 2007	IMP 2018	IM	NF

TYPES DE COUVERT ET ESSENCES
RÉSINEUX
 Les résineux constituent 75% et plus de la surface terrière du peuplement.
MIXTE À DOMINANCE RÉSINEUSE
 Les résineux constituent de 55% à 74% de la surface terrière du peuplement.
MIXTE SANS DOMINANCE
 Les résineux constituent de 45% à 54% de la surface terrière du peuplement.
MIXTE À DOMINANCE FEUILLEUSE
 Les feuillus constituent de 25% à 84% de la surface terrière du peuplement.
FEUILLEUX
 Les feuillus constituent moins de 25% de la surface terrière du peuplement.

CODE RÉSINEUX	CODE FEUILLEUX	CODE FEUILLEUX
EB Epénette blanche	BG Bouleau gris	FO Féline noir
EN Epénette noire	BJ Bouleau jaune	FR Féline rouge
EU Eucalyptus	BL Bouleau à papier (blanc)	FB Fausse hémélocke
EV Epénette de Norvège	CB Chêne blanc	FT Feuillus tolérants à l'ombre
ME Mélèze	CC Cèdre commun	FX Feuillus exotiques
MI Mélèze hybride	CH Chêne à gros fruits	FZ Feuillus rebrousse indifférents
MA Mélèze à feuilles d'aulx	CG Chêne à gros fruits	FE Feuillus à grandes feuilles
ML Mélèze laricin	CI Chêneicolore	NC Noyer cendré
MP Mélèze pyramidal	CM Chêne à feuilles d'aulx	NY Noyer noir
PC Pin rigide (des corbeaux)	CR Chêne rouge	OA Orme d'Amérique
PI Pin rouge	CS Chêne à feuilles d'aulx	OM Orme
PN Pin naturel	EA Élabie argente	OV Ostrya de Virginie
PR Pin rouge	EB Élabie brune	PE Peuplier blanc
PS Pin sylvestre	ES Élabie rouge	PH Peuplier hybride
PT Pin tordu	ET Élabie à sucre	PN Peuplier naturel
RK Résineux indifférents	FA Feuilles du Canada (de l'Est)	PR Peuplier roux
RS Résineux rebrousse indifférents	EA Élabie à sucre	PE Peuplier décoloré
SB Sapin baumier	FB Feuilles de l'ouest	PF Peuplier à feuilles d'aulx
TO Thuja occidientale	FE Feuillus sur stations humides	TA Tilia d'Amérique
	FN Feuillus non commodiques	

PEUPLIEMENTS ÉQUIVENS	10	30	50	80	110	130
PEUPLIEMENTS INÉQUIVENS	Jeune inéquivalente (JIN)		Vieux inéquivalente (VIN)			

Étagement (structure verticale des tiges de 7 m et plus)

Étage	Intérieur (INT)	Supérieur (SUP)
Monotage (MO)	Un seul étage composé de tiges homogènes en hauteur et en densité > 25%	
B-étage (BI) et T-étage (TI)	Couverture > 25%	Couverture > 25%
Multitage (MU)	Plus de 2 étages de tiges de 7 mètres et plus. Se retrouvent dans cette catégorie les peuplements jeunes inéquivens (JIN) et vieux inéquivens (VIN).	

CODE PERTURBATIONS D'ORIGINE	CODE INTERVENTIONS PARTIELLES
BR Brûls totaux	CA Coupe d'aménagement
CH Chablis total	CD Coupe à diamètre limite
DT Déplacement total	CE Coupe progressive inéquivente
EG Epidémie grave	CF Coupe de présilage
VER Végétation grise	CG Coupe progressive inéquivente

CODE TERRAINS FORESTIERS IMPRODUCTIFS	CODE CLASSES DE PENTE
DH Dérive ou semi-dérive humide	A Nulle
DS Dérive ou semi-dérive sec	B Faible
AL Aulnaie	C Douce
	D Modérée
	E Forte
	F Extrême
	S Entouré de 41% et plus

CODE NON FORESTIER	CODE NON FORESTIER
A Terrain agricole	GR Gravier
AP Aire d'emplacement et d'embranchement de plus d'un arbre	IN Site inondé, site exondé
AF Terrain agricole localisé dans les secteurs à vocation forestière	LTE Ligne de transport d'énergie
ANT Mieux forestier perturbé par l'activité humaine (non-bois)	MX Mieux forestier perturbé par l'activité humaine (bois)
CFO Camp forestier	NX Inclusion non exploitée à l'intérieur d'un traitement (non-bois)
	RO Route et autoroute (empresse)

SÉRIE PEUPLIEMENTS ÉCOFORESTIERS 1/20 000

Voies de communication et ponts	Obstacles et infrastructures	Courbe de niveau	Peuplement écoforestier	Métadonnées	Sources
Classe 1, HN - Hors norme	Bâtiment, site, réservoir	Courbe de niveau maîtresse	Peuplement écoforestier	Surface de référence géodésique	Donnée
Classe 2	Chute, rapide, écueil	Courbe de niveau intermédiaire	Peuplement improductif	Système de référence géodésique	Assise cartographique (données topographiques)
Classe 3	Centre de ski alpin	Eskar	Peuplement non forestier	Projet cartographique	Organisation
Classe 4-5	Hydrobase	Morcellement		Origine des altitudes	Ministère des Ressources naturelles et de la Faune
NC - Non classé, ne répond pas aux critères HN, 1 à 4	Mine à ciel ouvert	Morcellement foncier		Équidistance des courbes de niveau	Ministère des Ressources naturelles et des Forêts
NF - Non forestier (Adresse Québec)	Pyloène	Frontières		Déclinaison magnétique au centre de la feuille en 2006	22/09/2023
Pont forestier	Terrain de camping	Frontière internationale		Coordonnées géographiques au centre de la feuille en 2006	
Hydrographie écoforestière	Tour de télécommunication, tour	Frontière interprovinciale		Longitude d'origine (méridien central)	
Cours d'eau intermittent	Barrière, barrage de castor	Frontière Québec - Terre-Neuve-et-Labrador (cette frontière n'est pas définie)		Latitude d'origine (équateur)	
Cours d'eau permanent, canal	Remonte mécanique			Coordonnées d'origine	
Hydrographie	Ligne de transport d'énergie			Facteur d'échelle	