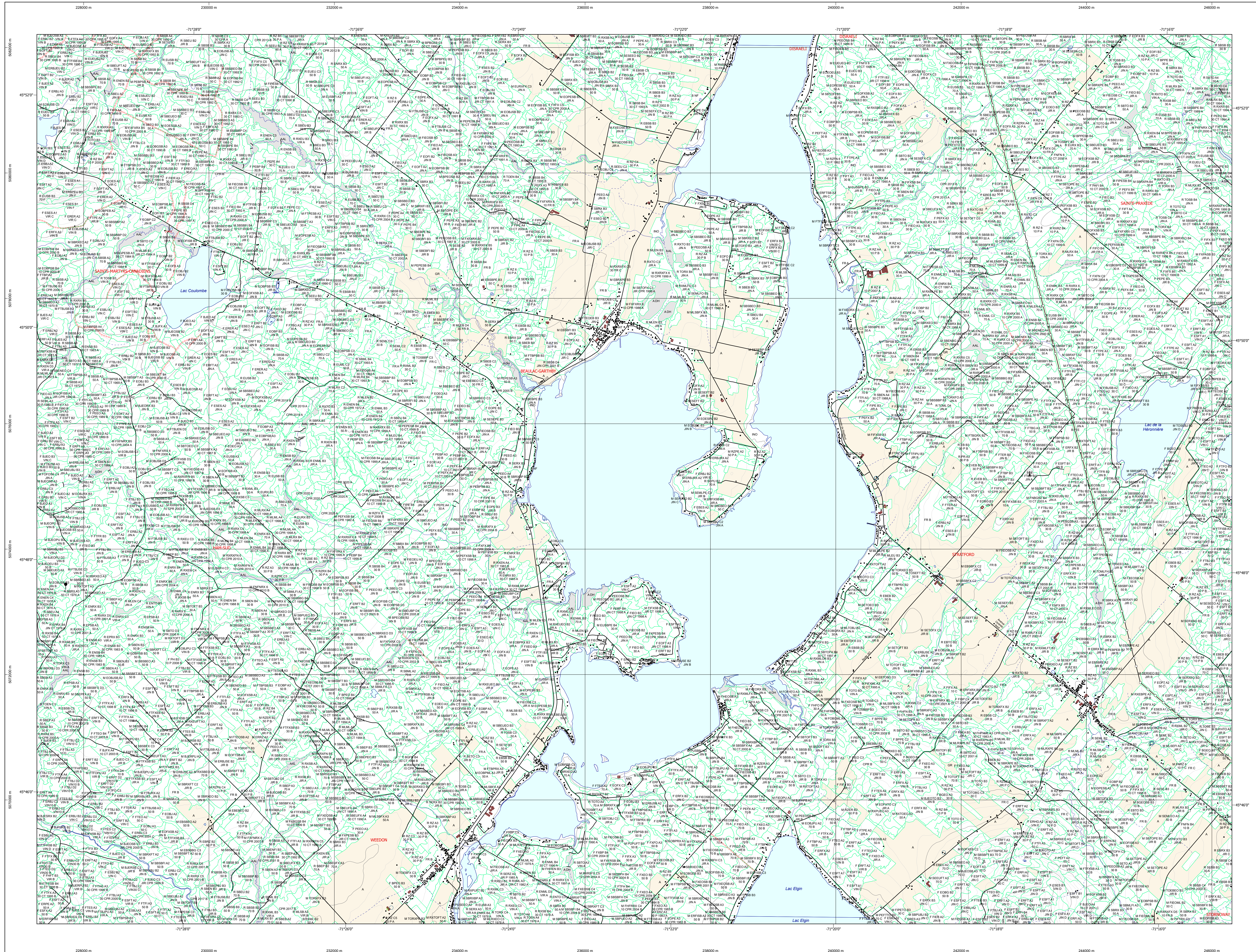


Carte écoforestière



STRATIFICATION ÉCOFORESTIÈRE

Paramètres utilisés pour la cartographie

Code	Description	1m	1m	Improductif	Non forestier
ES	Épave	X	X		
ESB	Épave boisé	X	X		
ESD	Épave déboisé	X	X		
ESF	Épave feuillu	X	X		
ESG	Épave résineux	X	X		
ESR	Épave résineux	X	X		
ESL	Épave résineux	X	X		
ESM	Épave résineux	X	X		
ESN	Épave résineux	X	X		
ESO	Épave résineux	X	X		
ESP	Épave résineux	X	X		
ESQ	Épave résineux	X	X		
ESR	Épave résineux	X	X		
ESL	Épave résineux	X	X		
ESM	Épave résineux	X	X		
ESN	Épave résineux	X	X		
ESO	Épave résineux	X	X		
ESP	Épave résineux	X	X		
ESQ	Épave résineux	X	X		

Exemple d'appellation

1m de hauteur	1m de hauteur	Improductif	Non forestier
ES B	CJ 98 D	A	CH
ES B	CJ 98 D	A	CH
ES B	CJ 98 D	A	CH

TYPES DE COUVERT ET ESSENCES SELON LE PROGRAMME D'INVENTAIRE

ÉPILÉES
Représentent 20% de la surface totale couverte par les essences résineuses.

FEUILLES
Représentent 20% de la surface totale couverte par les essences feuillues.

MELANGES
Représentent les essences feuillues et résineuses occupant respectivement plus de 25% et plus de 75% de la surface totale couverte.

CODE	ESSENCES RÉSINEUSES #1	CODE	ESSENCES FEUILLES #1	CODE	ESSENCES RÉSINEUSES #2	CODE	ESSENCES FEUILLES #2	CODE	ESSENCES RÉSINEUSES #3	CODE	ESSENCES FEUILLES #3
ES	Épave	ES	Épave	ES	Épave	ES	Épave	ES	Épave	ES	Épave
ESB	Épave boisé	ESB	Épave boisé	ESB	Épave boisé	ESB	Épave boisé	ESB	Épave boisé	ESB	Épave boisé
ESD	Épave déboisé	ESD	Épave déboisé	ESD	Épave déboisé	ESD	Épave déboisé	ESD	Épave déboisé	ESD	Épave déboisé
ESF	Épave feuillu	ESF	Épave feuillu	ESF	Épave feuillu	ESF	Épave feuillu	ESF	Épave feuillu	ESF	Épave feuillu
ESG	Épave résineux	ESG	Épave résineux	ESG	Épave résineux	ESG	Épave résineux	ESG	Épave résineux	ESG	Épave résineux
ESR	Épave résineux	ESR	Épave résineux	ESR	Épave résineux	ESR	Épave résineux	ESR	Épave résineux	ESR	Épave résineux
ESL	Épave résineux	ESL	Épave résineux	ESL	Épave résineux	ESL	Épave résineux	ESL	Épave résineux	ESL	Épave résineux
ESM	Épave résineux	ESM	Épave résineux	ESM	Épave résineux	ESM	Épave résineux	ESM	Épave résineux	ESM	Épave résineux
ESN	Épave résineux	ESN	Épave résineux	ESN	Épave résineux	ESN	Épave résineux	ESN	Épave résineux	ESN	Épave résineux
ESO	Épave résineux	ESO	Épave résineux	ESO	Épave résineux	ESO	Épave résineux	ESO	Épave résineux	ESO	Épave résineux
ESP	Épave résineux	ESP	Épave résineux	ESP	Épave résineux	ESP	Épave résineux	ESP	Épave résineux	ESP	Épave résineux
ESQ	Épave résineux	ESQ	Épave résineux	ESQ	Épave résineux	ESQ	Épave résineux	ESQ	Épave résineux	ESQ	Épave résineux

INDICES DENSITÉ-HAUTEUR

Classes de hauteur	1	2	3	4	5	6	7
ESL 1-30%	A1	A2	A3	A4	A5	A6	A7
ESL 31-40%	B1	B2	B3	B4	B5	B6	B7
ESL 41-50%	C1	C2	C3	C4	C5	C6	C7
ESL 51-60%	D1	D2	D3	D4	D5	D6	D7
ESL 61-70%	E1	E2	E3	E4	E5	E6	E7

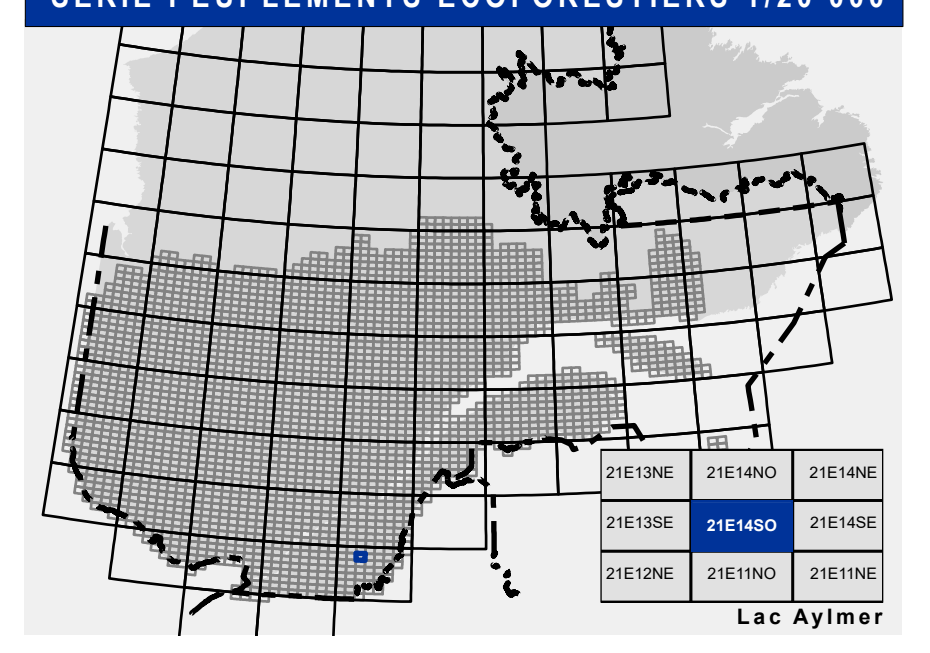
CLASSES D'ÂGE

ÉQUIPEMENTS	10	20	30	40	50	60	70	80	90	100
ÉQUIPEMENTS	10	20	30	40	50	60	70	80	90	100
NEQUÉNES	10	20	30	40	50	60	70	80	90	100
RÉGÉNES	10	20	30	40	50	60	70	80	90	100

CODE	PERTURBATIONS D'ORIGINE	CODE	INTERVENTIONS PARTIELLES
CHT	Châtaignier total	CON	Conversion de peuplement
ES	Épave	COU	Coupe de gestion
ESB	Épave boisé	DLD	Coupe à diamètre limité avec
ESD	Épave déboisé	ES	Coupe d'entretien
ESF	Épave feuillu	CAM	Coupe à diamètre variable
ESG	Épave résineux	CA	Coupe d'aménagement
ESR	Épave résineux	CD	Coupe de densité
ESL	Épave résineux	CE	Coupe de gestion
ESM	Épave résineux	CF	Coupe de gestion
ESN	Épave résineux	CG	Coupe de gestion
ESO	Épave résineux	CH	Coupe de gestion
ESP	Épave résineux	CI	Coupe de gestion
ESQ	Épave résineux	CM	Coupe de gestion

CODE	TERRAINS FORESTIERS IMPRODUCTIFS	CODE	CLASSES DE PENTE
CH	Débois ou semi-débois humide	A	Nulle
ES	Débois ou semi-débois sec	B	Faible
AL	Alouette	C	Moyenne
		D	Élevée

SÉRIE PEUPLIEMENTS ÉCOFORESTIERS 1/20 000



Voies de communication et ponts

- Classe 1, HN - Hors norme
- Classe 2
- Classe 3
- Classe 4-5
- NC - Non classé, ne répond pas aux critères HN, 1 à 4
- NF - Non forestier (Adresse Québec)
- Pont forestier

Hydrographie écoforestière

- Cours d'eau intermittent
- Cours d'eau permanent, canal
- Hydrographie

Obstacles et infrastructures

- Bâtiment, site, réservoir
- Chute, rapide, écueil
- Centre de ski alpin
- Hydrobase
- Mine à ciel ouvert
- Pylône
- Terrain de camping
- Barrière, barrage de castor
- Remonte mécanique
- Ligne de transport d'énergie

Courbe de niveau

- Courbe de niveau maîtresse
- Courbe de niveau intermédiaire
- Esker

Morcellement

- Morcellement foncier

Frontières

- Frontière internationale
- Frontière interprovinciale
- Frontière Québec - Terre-Neuve-et-Labrador (cette frontière n'est pas définitive)

Peuplement écoforestier

- Peuplement écoforestier
- Peuplement improductif
- Peuplement non forestier

Métadonnées

- Surface de référence géodésique: Ellipsoïde GRS 80
- Système de référence géodésique: NAD 83 (CGCR03)
- Projection cartographique: Méridien transverse modifié (MTM), zone de 3°
- Système de coordonnées planaires du Québec (SCQP)
- Origine des altitudes: CGVD 28 (Niveau moyen de la mer)
- Équidistance des courbes de niveau: 10 mètres
- Déclinaison magnétique au centre de la feuille en 2006: 16° 33' OUEST
- Coordonnées géographiques au centre de la feuille: 71° 22' 31" O 45° 49' 45" N
- Longitude (origine méridien central): 70° 30' ouest
- Latitude d'origine (Équateur): 0°
- Coordonnées d'origine: X: 304 800 mètres; Y: 0 mètre
- Facteur d'échelle: 0.9999

Sources

Donnée: Assise cartographique (données topographiques) / Organisme: Ministère des Ressources naturelles et de la Faune / Date: 14/04/2005

Informations forestières

Année d'inventaire: 2015 / 5e inventaire

Année des photos pour la production de la carte: 2015

Superficie de recensement (principale): 4 hectares

Date de mise à jour provinciale: Octobre 2023

Réalisation: Production: Ministère des Ressources naturelles et des Forêts / 2700, 44 Avenue Duval, Suite 4109 / Québec, QC G1M 3S8

Diffusion: Direction des inventaires forestiers

AVERTISSEMENT

Les limites de morcellement foncier représentées sur cette carte n'ont aucune valeur légale. Ces limites sont NON OFFICIELLES et sont utilisées à titre indicatif.

La couche de chemin est produite par le MRNF à partir du système ROUTARD et présente l'information la plus à jour disponible.

© Gouvernement du Québec