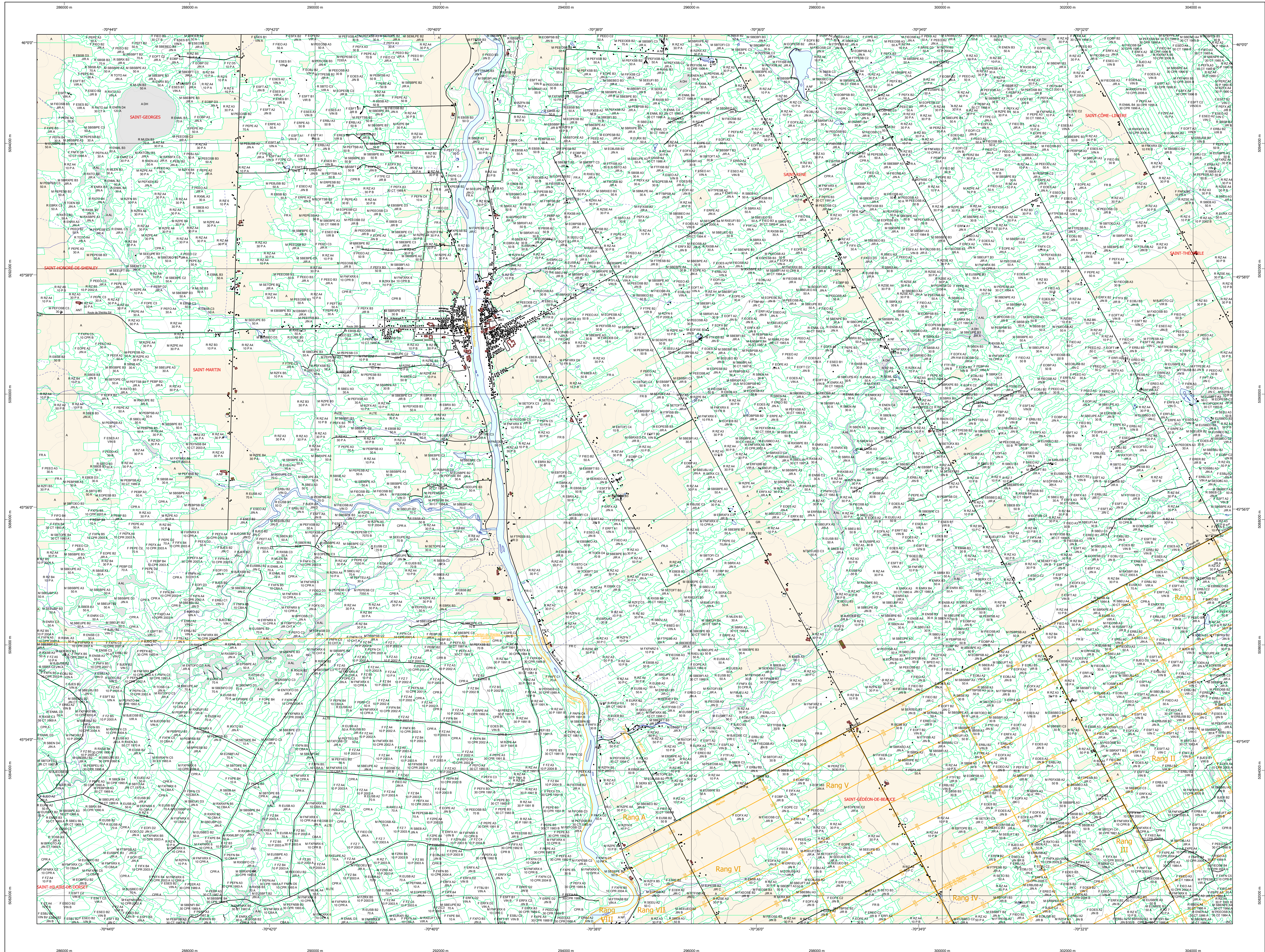


# Carte écoforestière



### STRATIFICATION ÉCOFORESTIÈRE

Paramètres utilisés pour la cartographie

| Code | Type de coupe | Improductif | Non forestier |
|------|---------------|-------------|---------------|
| 1    | Forêt         | X           |               |
| 2    | Forêt         | X           |               |
| 3    | Forêt         | X           |               |
| 4    | Forêt         | X           |               |
| 5    | Forêt         | X           |               |
| 6    | Forêt         | X           |               |
| 7    | Forêt         | X           |               |
| 8    | Forêt         | X           |               |
| 9    | Forêt         | X           |               |
| 10   | Forêt         | X           |               |
| 11   | Forêt         | X           |               |
| 12   | Forêt         | X           |               |
| 13   | Forêt         | X           |               |
| 14   | Forêt         | X           |               |
| 15   | Forêt         | X           |               |
| 16   | Forêt         | X           |               |
| 17   | Forêt         | X           |               |
| 18   | Forêt         | X           |               |
| 19   | Forêt         | X           |               |
| 20   | Forêt         | X           |               |
| 21   | Forêt         | X           |               |
| 22   | Forêt         | X           |               |
| 23   | Forêt         | X           |               |
| 24   | Forêt         | X           |               |
| 25   | Forêt         | X           |               |
| 26   | Forêt         | X           |               |
| 27   | Forêt         | X           |               |
| 28   | Forêt         | X           |               |
| 29   | Forêt         | X           |               |
| 30   | Forêt         | X           |               |
| 31   | Forêt         | X           |               |
| 32   | Forêt         | X           |               |
| 33   | Forêt         | X           |               |
| 34   | Forêt         | X           |               |
| 35   | Forêt         | X           |               |
| 36   | Forêt         | X           |               |
| 37   | Forêt         | X           |               |
| 38   | Forêt         | X           |               |
| 39   | Forêt         | X           |               |
| 40   | Forêt         | X           |               |
| 41   | Forêt         | X           |               |
| 42   | Forêt         | X           |               |
| 43   | Forêt         | X           |               |
| 44   | Forêt         | X           |               |
| 45   | Forêt         | X           |               |
| 46   | Forêt         | X           |               |
| 47   | Forêt         | X           |               |
| 48   | Forêt         | X           |               |
| 49   | Forêt         | X           |               |
| 50   | Forêt         | X           |               |

Exemple d'appellation

| Année | Année | Année | Année |
|-------|-------|-------|-------|
| 2018  | 2019  | 2020  | 2021  |
| 18    | 19    | 20    | 21    |
| 18    | 19    | 20    | 21    |
| 18    | 19    | 20    | 21    |

Types de couvert et essences selon le programme d'inventaire

| Code | Essence | Code | Essence | Code | Essence |
|------|---------|------|---------|------|---------|
| 01   | Épicéa  | 02   | Épicéa  | 03   | Épicéa  |
| 04   | Épicéa  | 05   | Épicéa  | 06   | Épicéa  |
| 07   | Épicéa  | 08   | Épicéa  | 09   | Épicéa  |
| 10   | Épicéa  | 11   | Épicéa  | 12   | Épicéa  |
| 13   | Épicéa  | 14   | Épicéa  | 15   | Épicéa  |
| 16   | Épicéa  | 17   | Épicéa  | 18   | Épicéa  |
| 19   | Épicéa  | 20   | Épicéa  | 21   | Épicéa  |
| 22   | Épicéa  | 23   | Épicéa  | 24   | Épicéa  |
| 25   | Épicéa  | 26   | Épicéa  | 27   | Épicéa  |
| 28   | Épicéa  | 29   | Épicéa  | 30   | Épicéa  |
| 31   | Épicéa  | 32   | Épicéa  | 33   | Épicéa  |
| 34   | Épicéa  | 35   | Épicéa  | 36   | Épicéa  |
| 37   | Épicéa  | 38   | Épicéa  | 39   | Épicéa  |
| 40   | Épicéa  | 41   | Épicéa  | 42   | Épicéa  |
| 43   | Épicéa  | 44   | Épicéa  | 45   | Épicéa  |
| 46   | Épicéa  | 47   | Épicéa  | 48   | Épicéa  |
| 49   | Épicéa  | 50   | Épicéa  | 51   | Épicéa  |
| 52   | Épicéa  | 53   | Épicéa  | 54   | Épicéa  |
| 55   | Épicéa  | 56   | Épicéa  | 57   | Épicéa  |
| 58   | Épicéa  | 59   | Épicéa  | 60   | Épicéa  |
| 61   | Épicéa  | 62   | Épicéa  | 63   | Épicéa  |
| 64   | Épicéa  | 65   | Épicéa  | 66   | Épicéa  |
| 67   | Épicéa  | 68   | Épicéa  | 69   | Épicéa  |
| 70   | Épicéa  | 71   | Épicéa  | 72   | Épicéa  |
| 73   | Épicéa  | 74   | Épicéa  | 75   | Épicéa  |
| 76   | Épicéa  | 77   | Épicéa  | 78   | Épicéa  |
| 79   | Épicéa  | 80   | Épicéa  | 81   | Épicéa  |
| 82   | Épicéa  | 83   | Épicéa  | 84   | Épicéa  |
| 85   | Épicéa  | 86   | Épicéa  | 87   | Épicéa  |
| 88   | Épicéa  | 89   | Épicéa  | 90   | Épicéa  |
| 91   | Épicéa  | 92   | Épicéa  | 93   | Épicéa  |
| 94   | Épicéa  | 95   | Épicéa  | 96   | Épicéa  |
| 97   | Épicéa  | 98   | Épicéa  | 99   | Épicéa  |
| 100  | Épicéa  | 101  | Épicéa  | 102  | Épicéa  |

Indices densité-hauteur

| Classe | Hauteur | Densité |
|--------|---------|---------|
| 1      | 1-10    | 1-10    |
| 2      | 11-20   | 11-20   |
| 3      | 21-30   | 21-30   |
| 4      | 31-40   | 31-40   |
| 5      | 41-50   | 41-50   |
| 6      | 51-60   | 51-60   |
| 7      | 61-70   | 61-70   |
| 8      | 71-80   | 71-80   |
| 9      | 81-90   | 81-90   |
| 10     | 91-100  | 91-100  |

Classes d'âge

| Classe | 10 | 15 | 20 | 25 | 30 | 35 | 40 | 45 | 50 | 55 | 60 | 65 | 70 | 75 | 80 | 85 | 90 | 95 | 100 |  |
|--------|----|----|----|----|----|----|----|----|----|----|----|----|----|----|----|----|----|----|-----|--|
| 1      |    |    |    |    |    |    |    |    |    |    |    |    |    |    |    |    |    |    |     |  |
| 2      |    |    |    |    |    |    |    |    |    |    |    |    |    |    |    |    |    |    |     |  |
| 3      |    |    |    |    |    |    |    |    |    |    |    |    |    |    |    |    |    |    |     |  |
| 4      |    |    |    |    |    |    |    |    |    |    |    |    |    |    |    |    |    |    |     |  |
| 5      |    |    |    |    |    |    |    |    |    |    |    |    |    |    |    |    |    |    |     |  |
| 6      |    |    |    |    |    |    |    |    |    |    |    |    |    |    |    |    |    |    |     |  |
| 7      |    |    |    |    |    |    |    |    |    |    |    |    |    |    |    |    |    |    |     |  |
| 8      |    |    |    |    |    |    |    |    |    |    |    |    |    |    |    |    |    |    |     |  |
| 9      |    |    |    |    |    |    |    |    |    |    |    |    |    |    |    |    |    |    |     |  |
| 10     |    |    |    |    |    |    |    |    |    |    |    |    |    |    |    |    |    |    |     |  |

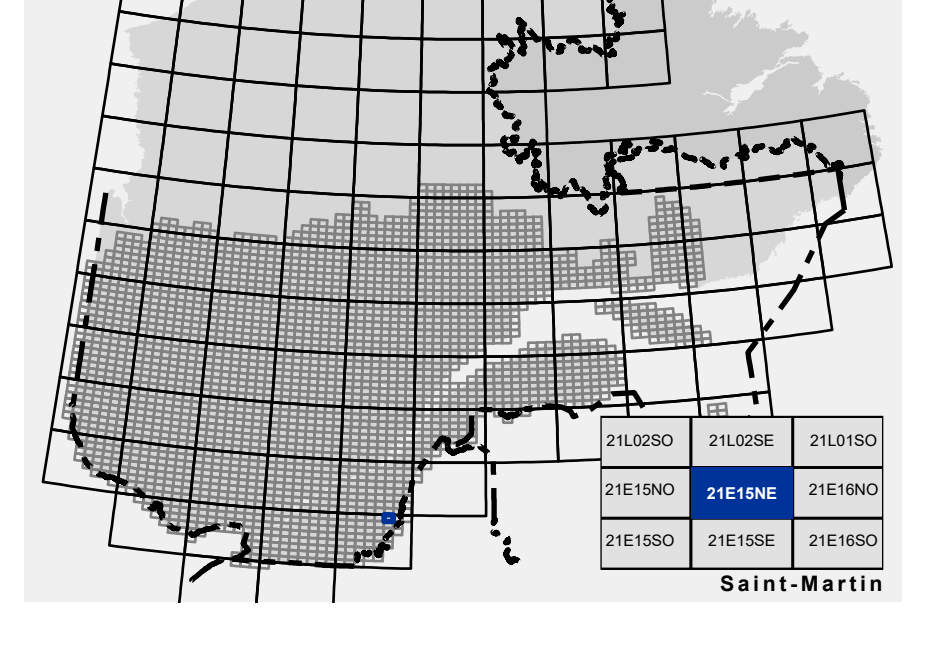
Perturbations moyennes

| Code | Description        | Code | Description               |
|------|--------------------|------|---------------------------|
| 1    | Chablis total      | 11   | Éclaircie commerciale     |
| 2    | Défrichement total | 12   | Éclaircie pré-commerciale |
| 3    | Épandage grave     | 13   | Éclaircie pré-commerciale |
| 4    | Brûlis total       | 14   | Éclaircie pré-commerciale |
| 5    | Forêt              | 15   | Éclaircie pré-commerciale |
| 6    | Forêt              | 16   | Éclaircie pré-commerciale |
| 7    | Forêt              | 17   | Éclaircie pré-commerciale |
| 8    | Forêt              | 18   | Éclaircie pré-commerciale |
| 9    | Forêt              | 19   | Éclaircie pré-commerciale |
| 10   | Forêt              | 20   | Éclaircie pré-commerciale |
| 11   | Forêt              | 21   | Éclaircie pré-commerciale |
| 12   | Forêt              | 22   | Éclaircie pré-commerciale |
| 13   | Forêt              | 23   | Éclaircie pré-commerciale |
| 14   | Forêt              | 24   | Éclaircie pré-commerciale |
| 15   | Forêt              | 25   | Éclaircie pré-commerciale |
| 16   | Forêt              | 26   | Éclaircie pré-commerciale |
| 17   | Forêt              | 27   | Éclaircie pré-commerciale |
| 18   | Forêt              | 28   | Éclaircie pré-commerciale |
| 19   | Forêt              | 29   | Éclaircie pré-commerciale |
| 20   | Forêt              | 30   | Éclaircie pré-commerciale |
| 21   | Forêt              | 31   | Éclaircie pré-commerciale |
| 22   | Forêt              | 32   | Éclaircie pré-commerciale |
| 23   | Forêt              | 33   | Éclaircie pré-commerciale |
| 24   | Forêt              | 34   | Éclaircie pré-commerciale |
| 25   | Forêt              | 35   | Éclaircie pré-commerciale |
| 26   | Forêt              | 36   | Éclaircie pré-commerciale |
| 27   | Forêt              | 37   | Éclaircie pré-commerciale |
| 28   | Forêt              | 38   | Éclaircie pré-commerciale |
| 29   | Forêt              | 39   | Éclaircie pré-commerciale |
| 30   | Forêt              | 40   | Éclaircie pré-commerciale |

Terrains forestiers

| Code | Description                      | Code | Description |
|------|----------------------------------|------|-------------|
| 1    | Défriché ou semi-défriché humide | 11   | Forêt       |
| 2    | Défriché ou semi-défriché sec    | 12   | Forêt       |
| 3    | Autre                            | 13   | Forêt       |
| 4    | Forêt                            | 14   | Forêt       |
| 5    | Forêt                            | 15   | Forêt       |
| 6    | Forêt                            | 16   | Forêt       |
| 7    | Forêt                            | 17   | Forêt       |
| 8    | Forêt                            | 18   | Forêt       |
| 9    | Forêt                            | 19   | Forêt       |
| 10   | Forêt                            | 20   | Forêt       |
| 11   | Forêt                            | 21   | Forêt       |
| 12   | Forêt                            | 22   | Forêt       |
| 13   | Forêt                            | 23   | Forêt       |
| 14   | Forêt                            | 24   | Forêt       |
| 15   | Forêt                            | 25   | Forêt       |
| 16   | Forêt                            | 26   | Forêt       |
| 17   | Forêt                            | 27   | Forêt       |
| 18   | Forêt                            | 28   | Forêt       |
| 19   | Forêt                            | 29   | Forêt       |
| 20   | Forêt                            | 30   | Forêt       |
| 21   | Forêt                            | 31   | Forêt       |
| 22   | Forêt                            | 32   | Forêt       |
| 23   | Forêt                            | 33   | Forêt       |
| 24   | Forêt                            | 34   | Forêt       |
| 25   | Forêt                            | 35   | Forêt       |
| 26   | Forêt                            | 36   | Forêt       |
| 27   | Forêt                            | 37   | Forêt       |
| 28   | Forêt                            | 38   | Forêt       |
| 29   | Forêt                            | 39   | Forêt       |
| 30   | Forêt                            | 40   | Forêt       |

### SÉRIE PEUPLIEMENTS ÉCOFORESTIERS 1/20 000



- Voies de communication et ponts**
  - Classe 1, HN - Hors norme
  - Classe 2
  - Classe 3
  - Classe 4
  - NC: Non classé, ne répond pas aux critères HN, 1 à 4
  - NF: Non forestier (Adresse Québec)
  - Pont forestier
- Hydrographie écoforestière**
  - Cours d'eau intermittent
  - Cours d'eau permanent, canal
  - Hydrographie
- Obstacles et infrastructures**
  - Bâtiment, site, réservoir
  - Chute, rapide, écueil
  - Centre de ski alpin
  - Hydrobase
  - Mine à ciel ouvert
  - Pylône
  - Terrain de camping
  - Barrage, barrage de castor
  - Remonte mécanique
  - Ligne de transport d'énergie
- Courbe de niveau**
  - Courbe de niveau maîtresse
  - Courbe de niveau intermédiaire
  - Estac
- Morcellement**
  - Morcellement foncier
- Frontières**
  - Frontière internationale
  - Frontière interprovinciale
  - Frontière Québec - Terre-Neuve-et-Labrador (cette frontière n'est pas définitive)
- Peuplement écoforestier**
  - Peuplement écoforestier
  - Peuplement improductif
  - Peuplement non forestier
- Matadonnées**
  - Surface de référence géodésique
  - Système de référence géodésique
  - Projet cartographique
  - Origine des altitudes
  - Équidistance des courbes de niveau
  - Déclinaison magnétique au centre de la feuille en 2006
  - Coordonnées géographiques au centre de la feuille
  - Longitude (méridien central)
  - Latitude (équateur)
  - Coordonnées d'origine
  - Facteur d'échelle
- Sources**
  - Donnée
  - Assise cartographique (données topographiques)
  - Hydrographie cartographique
  - Organisation
  - Ministère des Ressources naturelles et de la Faune
  - Ministère des Forêts, de la Faune et des Parcs
- Informations forestières**
  - Année de photos pour la production de la carte
  - Année de l'inventaire écoforestier
  - Année de la mise à jour principale
  - Année de la mise à jour principale
- Realisation**
  - Production: Ministère des Forêts, Faune, et des Parcs
  - 21E15 NE (21E15-200-0202)
- AVERTISSEMENT**
  - Les limites de morcellement foncier représentées sur cette carte n'ont aucune valeur légale. Ces limites sont NON OFFICIELLES et sont utilisées à titre indicatif.
  - © Gouvernement du Québec