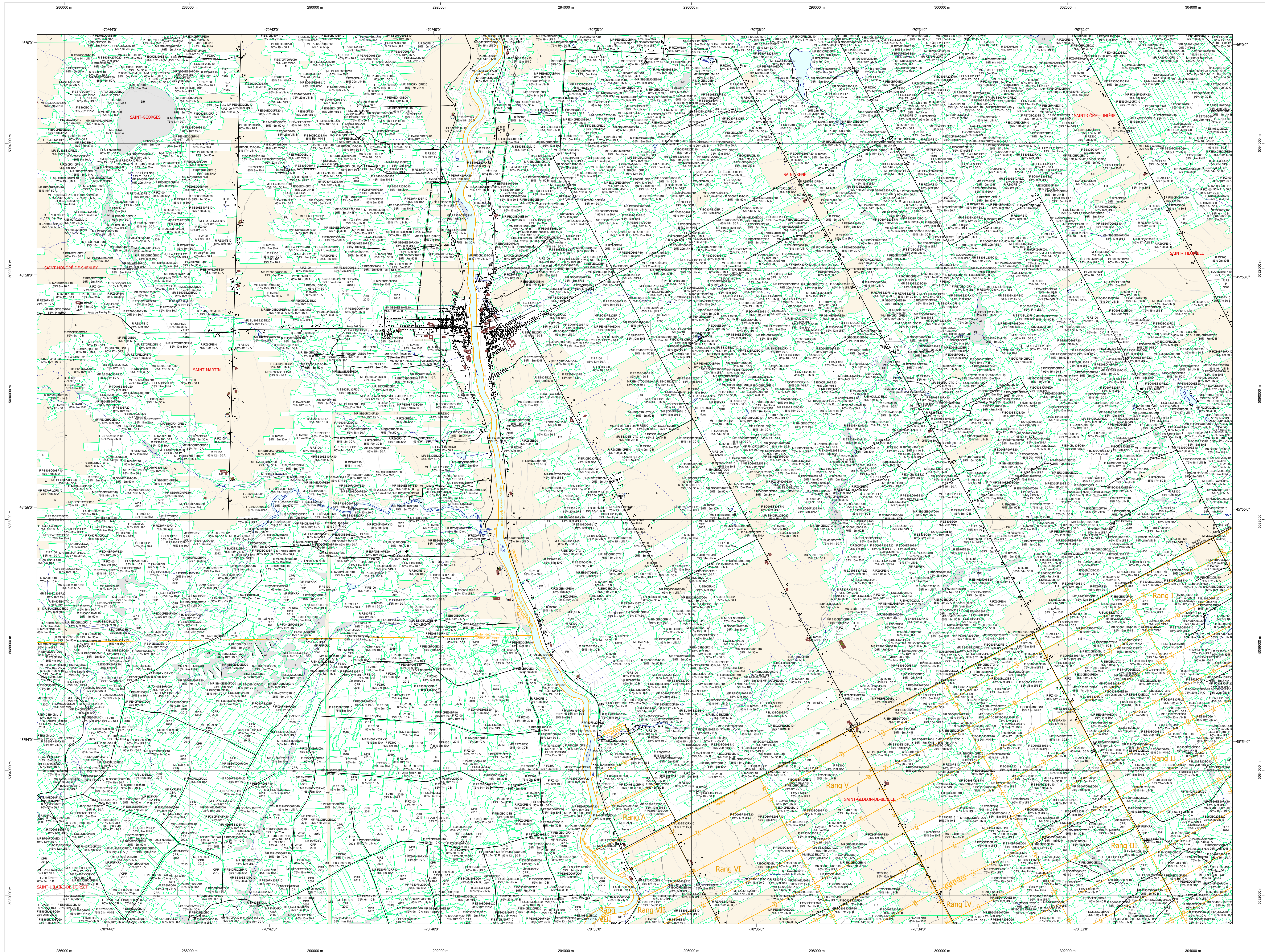


Carte écoforestière

STRATIFICATION ÉCOFORESTIÈRE



Paramètres utilisés pour la cartographie

Code	Description	+7m	-7m	Improductif	Non Forestier
F	F	X	X		
12	12	X	X		
CT	CT	X	X		
2007	2007	X	X		
2018	2018	X	X		
2018	2018	X	X		
2018	2018	X	X		
2018	2018	X	X		
2018	2018	X	X		
2018	2018	X	X		
2018	2018	X	X		
2018	2018	X	X		

La densité est estimée par drone, soit avec des valeurs $\pm 5\%$, à l'exception de la valeur 25% ($\pm 2\%$)

Exemple d'appellation

+7m de hauteur	-7m de hauteur	Intervention d'origine	Intervention partielle	Improductif	Non forestier
F	F	CT	2018	DH	NF
75% 12m JH VU	75% 4m 20 D	CT	2007		

TYPES DE COUVERT ET ESSENCES
Les résineux constituent 75% et plus de la surface terrière du peuplement.

RÉSINEUX
Les résineux constituent 55% à 74% de la surface terrière du peuplement.

MIXTE À DOMINANCE RÉSINEUSE
Les résineux constituent de 45% à 54% de la surface terrière du peuplement.

MIXTE SANS DOMINANCE
Les résineux constituent de 25% à 44% de la surface terrière du peuplement.

MIXTE À DOMINANCE FEUILLEUSE
Les résineux constituent moins de 25% de la surface terrière du peuplement.

FEUILLEUX
Les résineux constituent moins de 25% de la surface terrière du peuplement.

CODE RÉSINEUSES	CODE FEUILLEUSES	CODE FEUILLEUSES
EB	BO	FO
EN	BU	FR
EU	BU	FA
EV	CB	FB
ME	CB	FX
MI	CH	FZ
MH	CH	FZ
MA	CH	FZ
ML	CH	NC
MR	CH	NC
PC	CH	CA
PI	CH	CA
PN	CH	CA
PS	CH	CA
PT	CH	CA
PU	CH	CA
RV	CH	CA
RO	CH	CA
RS	CH	CA
RN	CH	CA
RT	CH	CA
RU	CH	CA
RV	CH	CA
RY	CH	CA
RZ	CH	CA
SA	CH	CA
SB	CH	CA
SC	CH	CA
SD	CH	CA
SE	CH	CA
SF	CH	CA
SG	CH	CA
SH	CH	CA
SI	CH	CA
SJ	CH	CA
SK	CH	CA
SL	CH	CA
SM	CH	CA
SN	CH	CA
SO	CH	CA
SP	CH	CA
SQ	CH	CA
SR	CH	CA
SS	CH	CA
ST	CH	CA
SV	CH	CA
SW	CH	CA
SX	CH	CA
SY	CH	CA
SZ	CH	CA
TA	CH	CA
TB	CH	CA
TC	CH	CA
TD	CH	CA
TE	CH	CA
TF	CH	CA
TG	CH	CA
TH	CH	CA
TI	CH	CA
TJ	CH	CA
TK	CH	CA
TL	CH	CA
TM	CH	CA
TN	CH	CA
TO	CH	CA

FEUILLEMENTS ÉQUIVENS	(0 à 20)	(21 à 40)	(41 à 60)	(61 à 80)	(81 à 100)	(101 à 120)	(121 et plus)
FEUILLEMENTS ÉQUIVENS	Jeune inéquienne (JN)			Vieux inéquienne (VN)			

Étage

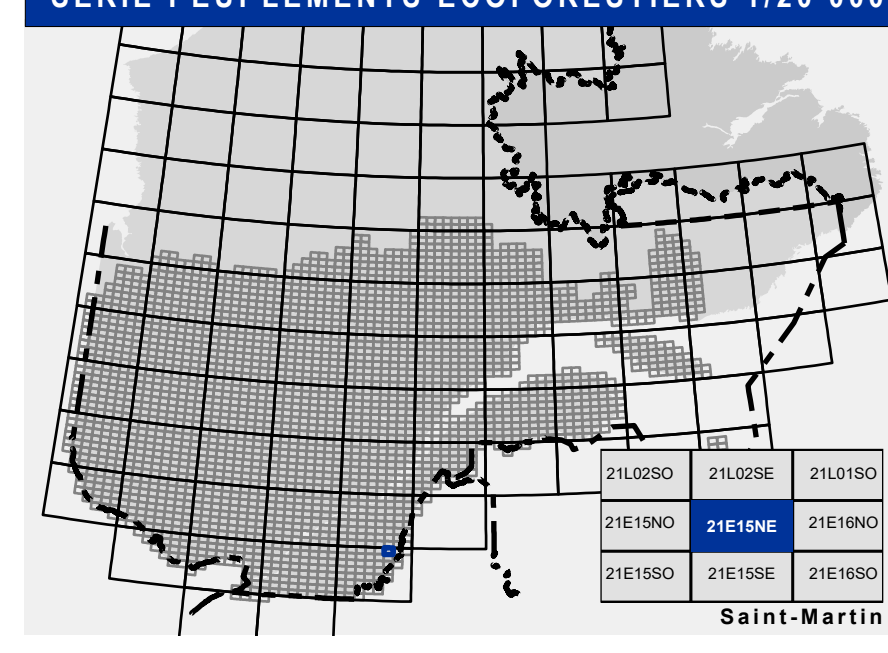
Étage	Intérieur (INT)	Supérieur (SUP)
Monolage (MO)	Un seul étage composé de tiges homogènes en hauteur et couverture = 25%	
B-étage (BI)	Couverture = 25% et Couverture = 25%	
Multilage (MU)	Plus de 2 étages de tiges de 7 mètres et plus. Se retrouvent dans cette catégorie les peuplements jeunes inéquiers (JN) et vieux inéquiers (VN).	

CODE PERTURBATIONS D'ORIGINE	CODE INTERVENTIONS PARTIELLES
BR	CA
BT	CA
BU	CA
CV	CA
DE	CA
ES	CA
VE	CA
BR	CA
BT	CA
BU	CA
CV	CA
DE	CA
ES	CA
VE	CA

CODE TERRAINS FORESTIERS IMPRODUCTIFS	CODE DÉSIGNATION	Taux d'inclinaison
DH	A	0% à 3%
DS	B	4% à 9%
AL	C	10% à 15%
	D	16% à 20%
	E	21% à 25%
	F	26% à 30%
	G	31% à 35%
	H	36% à 40%
	I	41% et plus

CODE NON FORESTIER	CODE NON FORESTIER
A	GA
AP	ND
AF	LE
ANT	MI
CFO	CA
	RO

SERIE PEUPLLEMENTS ECOFORESTIERS 1/20 000



Voies de communication et ponts

- Classe 1, HN - Hors norme
- Classe 2
- Classe 3
- Classe 4
- NF - Non forestier (Adresse Québec)
- Pont forestier

Hydrographie écoforestière

- Cours d'eau intermittent
- Cours d'eau permanent, canal
- Hydrographie

Obstacles et infrastructures

- Bâtiment, site, réservoir
- Chute, rapide, écouil
- Centre de ski alpin
- Hydrobase
- Mine à ciel ouvert
- Pyloène
- Terrain de camping
- Tour de télécommunication, tour
- Barrière, barrage de castor
- Remonte mécanique
- Ligne de transport d'énergie

Courbe de niveau

- Courbe de niveau maîtresse
- Courbe de niveau intermédiaire
- Esker

Morcellement

- Morcellement foncier

Frontières

- Frontière internationale
- Frontière interprovinciale
- Frontière Québec - Terre-Neuve-et-Labrador (cette frontière n'est pas définitive)

Peuplement écoforestier

- Peuplement écoforestier
- Peuplement improductif
- Peuplement non forestier

Matadonnées

- Surface de référence géodésique
- Système de référence géodésique
- Projet cartographique
- Origine des altitudes
- Équidistance des courbes de niveau
- Déclinaison magnétique au centre de la feuille en 2006
- Coordonnées géographiques au centre de la feuille
- Longitude (origine méridien central)
- Latitude (origine Équateur)
- Coordonnées d'origine
- Facteur d'échelle

Sources

- Donnée
- Assise cartographique (données topographiques)
- Organisation
- Ministère des Ressources naturelles et de la Faune
- Ministère des Forêts, de la Faune et des Parcs
- Date
- 14/04/2005

Informations forestières

- Année des photos pour la production de la carte
- 2016
- Équipement de recensement principale
- Juniper 2021
- Superficie minimale d'appellation des peuplements
- 4 hectares

Réalisation

- Ministère des Forêts, de la Faune, et des Parcs
- Direction des inventaires forestiers

Diffusion

- Direction des inventaires forestiers

AVERTISSEMENT

Les lignes de morcellement foncier représentées sur cette carte n'ont aucune valeur légale. Ces limites sont NON OFFICIELLES et sont utilisées à titre indicatif.

La couche de chemins est produite par le MFFP avec la collaboration du MERN via le système ROUTARD et présente l'information la plus à jour disponible.

© Gouvernement du Québec