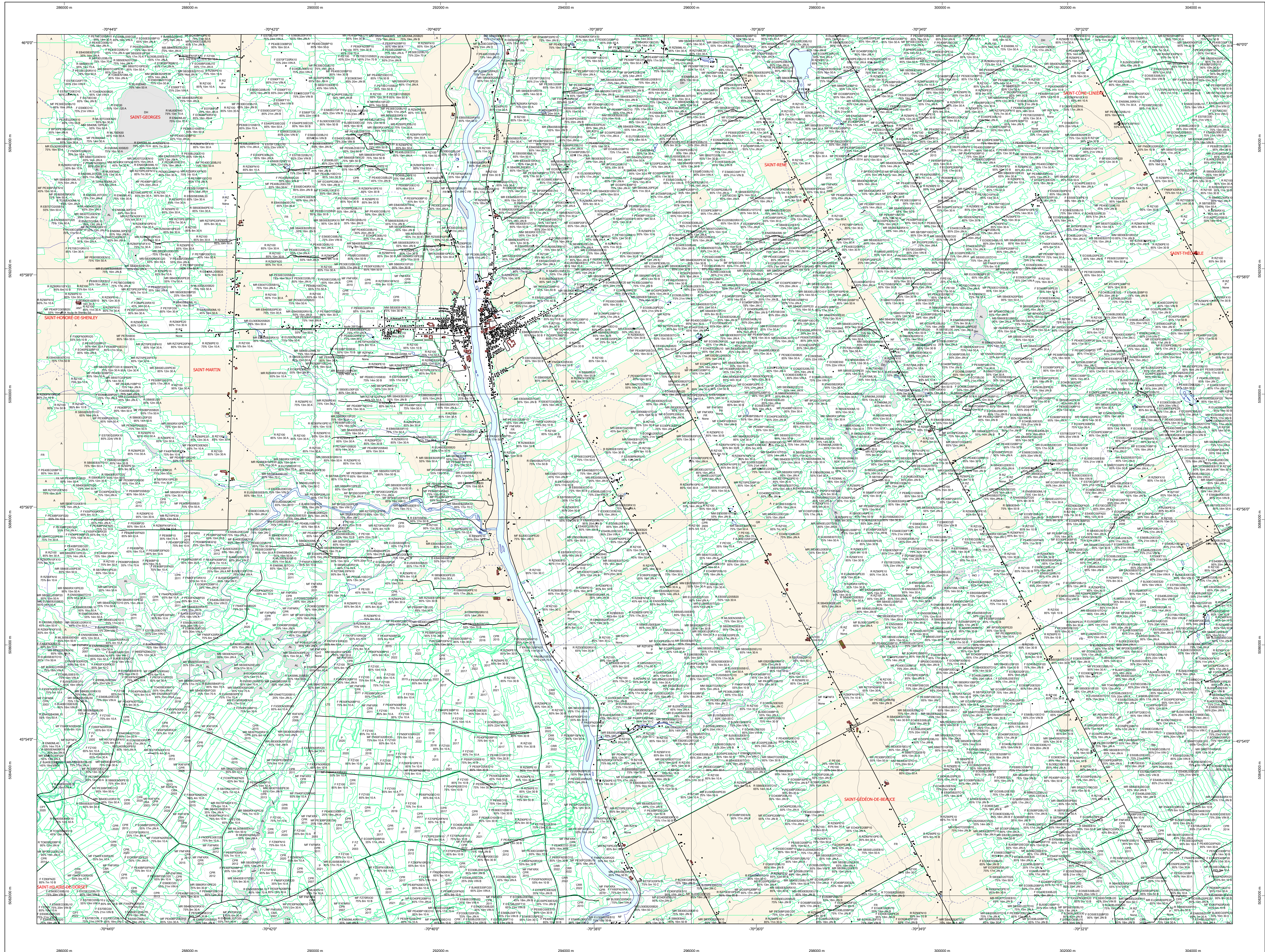


# Carte écoforestière

## STRATIFICATION ÉCOFORESTIÈRE



Code	Description	+7m	-7m	Improductif	Non forestier
F	Forêt	X	X		
I	Intervention	X	X	X	
M	Métier	X	X		X
P	Paysage	X	X	X	

+7m de hauteur	-7m de hauteur	Intervention d'origine	Intervention d'origine	Improductif	Non forestier
F23000030A.10	R3400100	R207	R208		
75% 12m J.N.I.	75% 4m 20	CT 2007		DI	NI

**TYPES DE COUVERT ET ESSENCES**  
 Les résineux constituent 75% ou plus de la surface terrière du peuplement.  
**RÉSINEUX**  
 Les résineux constituent 75% ou plus de la surface terrière du peuplement.  
**MIXTE À DOMINANCE RÉSINEUSE**  
 Les résineux constituent de 55% à 74% de la surface terrière du peuplement.  
**MIXTE SANS DOMINANCE**  
 Les résineux constituent de 45% à 54% de la surface terrière du peuplement.  
**MIXTE À DOMINANCE FEUILLEUSE**  
 Les résineux constituent de 25% à 44% de la surface terrière du peuplement.  
**FEUILLEUSE**  
 Les résineux constituent moins de 25% de la surface terrière du peuplement.

CODE RÉSINEUX		CODE FEUILLEUX		CODE FEUILLEUX	
EB	Épénette blanche	BG	Boulquier gris	FO	Faîne noir
EN	Épénette noire	BL	Boulquier jeune	FR	Frêne rouge
EU	Eucalyptus	BU	Boulquier à queue (blanc)	FX	Frêne blanc
EV	Épénette de Norvège	CB	Chêne blanc	FZ	Fauneux tolérants à l'ombre
MA	Mélèze hybride	CC	Chêne rouge	FI	Fauneux indistincts
ME	Mélèze européenne	CC	Chêne à gros fruits	FT	Fauneux à grandes feuilles
MH	Mélèze hybride	CS	Chêne à gros fruits	FZ	Fauneux résistants à l'ombre
MI	Mélèze hybride	CH	Chêne à gros fruits	HA	Hêtre à grandes feuilles
ML	Mélèze laricin	CI	Chêne coccolaire	NC	Noyer cendré
MR	Mélèze laricin	CH	Chêne à gros fruits	NC	Noyer cendré
PC	Pin rigide (des cônesux)	CR	Chêne rouge	CA	Omme d'Amérique
PI	Pin naturel	CR	Chêne rouge	CA	Omme d'Amérique
PN	Pin rugé	EA	Euble argente	CV	Ostrye de Virginie
PS	Pin sylvestre	EA	Euble argente	FA	Fauneux blancs
PT	Pin tordu	ED	Euble noir	PE	Pesquier naturel
PR	Pin résineux (du Canada (de l'Est))	EP	Euble jaune	PE	Pesquier naturel
RS	Résineux indistincts	ES	Épicéa	PD	Peuplier d'Europe
RX	Résineux indistincts	ES	Épicéa	PT	Peuplier d'Europe
SB	Sapin Baumeier	ES	Épicéa	TA	Tailleur d'Amérique
TO	Taxus occidéal	FT	Feuille sur stations humides	TA	Tailleur d'Amérique

PEUPLIEMENTS ÉQUIVALENTS (0 à 20)	CLASSES D'ÂGE						
	10	30	(41 à 60)	(61 à 80)	(81 à 100)	(101 à 120)	(121 et plus)
PEUPLIEMENTS ÉQUIVALENTS	Jeune inéguale (JI)			Vieux inéguale (VI)			

Étage	Structure verticale des tiges de 7 m et plus	
	Intérieur (INT)	Supérieur (SUP)
Monotage (MO) ex: 110	Un seul étage composé de tiges homogènes en hauteur et couverture > 25%	
B-étage (BI) ex: 120	Couverture = 25% et	Couverture > 25%
Multitâge (MU)	Plus de 2 étages de tiges de 7 mètres et plus. Se retrouver dans cette catégorie les peuplements jeunes inégaux (JI) et vieux inégaux (VI).	

CODE PERTURBATIONS D'ORIGINE		CODE INTERVENTIONS PARTIELLES	
BR	Brûls total	CA	Coupe d'assainissement
CH	Chablis total	CD	Coupe d'amélioration
DT	Dérèglement total	CO	Coupe en damier
ES	Épidémie grave	CDL	Coupe à diamètre limité
VER	Verges vives	CP	Coupe de présilage

CODE INTERVENTIONS D'ORIGINE		CODE INTÉRIEUR	
BRO	Bûchage en lignes	CJ	Coupe de présilage
CBA	Coupe par bandes	CJ	Coupe de présilage
CBV	Coupe de bande de coupe	CJ	Coupe de présilage
CDV	Coupe avec protection des tiges à diamètre variable	CJ	Coupe de présilage
CF	Coupe de présilage phase finale	CJ	Coupe de présilage
CF	Coupe progressive inéguale phase finale	CJ	Coupe de présilage
CFH	Coupe avec protection de la hauteur	CJ	Coupe de présilage
CFH	Coupe progressive inéguale	CJ	Coupe de présilage
CFH	Coupe progressive inéguale	CJ	Coupe de présilage
CFH	Coupe progressive inéguale	CJ	Coupe de présilage
CFH	Coupe progressive inéguale	CJ	Coupe de présilage
CFH	Coupe progressive inéguale	CJ	Coupe de présilage
CFH	Coupe progressive inéguale	CJ	Coupe de présilage
CFH	Coupe progressive inéguale	CJ	Coupe de présilage
CFH	Coupe progressive inéguale	CJ	Coupe de présilage
CFH	Coupe progressive inéguale	CJ	Coupe de présilage
CFH	Coupe progressive inéguale	CJ	Coupe de présilage
CFH	Coupe progressive inéguale	CJ	Coupe de présilage

TERRAINS FORESTIERS IMPRODUCTIFS		CLASSES DE PENTE		
DI	Dénué ou semi-dénué humide	A	Null	0% à 3%
DD	Dénué ou semi-dénué sec	B	Faible	4% à 9%
AL	Aulnaie	C	Douce	9% à 15%
		D	Moyenne	16% à 20%
		E	Fort	21% à 40%
		F	Écroulé	41% et plus
		S	Sommaire	Entouré de 41% et plus

CODE NON FORESTIER		CODE NON FORESTIER	
A	Terrain agricole	CO	Graisse
AP	Aire d'emplacement et d'ébranchage de plus	ND	Site inondé, site exposé
AE	Terrain agricole localisé dans les secteurs à vocation forestière	LE	Ligne de transport d'énergie
AF	Terrain agricole localisé dans les secteurs à vocation forestière	NP	Miseu talonnement perturbé par l'activité humaine
AM	Milieu forestier perturbé par l'activité humaine (non-bois)	NX	Inclusion non exploitée à l'intérieur d'un traitement agricole
AO	Camp forestier	RO	Route et autoroute (emprise)

**SÉRIE PEUPLIEMENTS ÉCOFORESTIERS 1/20 000**

**Voies de communication et ponts**  
 Classe 1, HN - Hors norme  
 Classe 2  
 Classe 3  
 Classe 4-5  
 NC: Non classé, ne répond pas aux critères HN, 1 à 4  
 NF: Non forestier (Adresse Québec)  
 Pont forestier

**Hydrographie écoforestière**  
 Cours d'eau intermittent  
 Cours d'eau permanent, canal  
 Hydrographie

**Obstacles et infrastructures**  
 Bâtiment, silo, réservoir  
 Chute, rapid, écueil  
 Centre de coordonnées  
 Hydrobase  
 Mine à ciel ouvert  
 Pylône  
 Terrain de camping  
 Tour de télécommunication, tour  
 Barrage, barrage de castor  
 Remonte mécanique  
 Ligne de transport d'énergie

**Corbe de niveau**  
 Courbe de niveau métresse  
 Courbe de niveau intermédiaire  
 Esker

**Morcellement**  
 Morcellement foncier

**Frontières**  
 Frontière internationale  
 Frontière interprovinciale  
 Frontière Québec - Terre-Neuve-et-Labrador (cette frontière n'est pas définie)

**Peuplement écoforestier**  
 Peuplement écoforestier  
 Peuplement improductif  
 Peuplement non forestier

**Matadonnées**  
 Surface de référence géodésique  
 Système de référence géodésique  
 Projection cartographique  
 Origine des altitudes  
 Équidistance des courbes de niveau  
 Déclinaison magnétique au centre de la feuille en 2006  
 Coordonnées géographiques au centre de la feuille  
 Longueur d'origine (mésidien central)  
 Latitude d'origine (équateur) 0°  
 Coordonnées d'origine  
 Facteur d'échelle 0.999

**Sources**  
 Donnée: Assise cartographique (données topographiques) / Organisme: Ministère des Ressources naturelles et de la Faune / Date: 14/04/2005  
 Assise cartographique (données topographiques) / Organisme: Ministère des Ressources naturelles et des Forêts / Date: 22/09/2003

**Informations forestières**  
 Numéro inventaire: 2015  
 Année des photos pour la production de la carte: 2015  
 Système de coordonnées: SCS (Système de coordonnées provinciales)  
 Date de mise à jour provinciale: Octobre 2023  
 Superficie minimale d'appellation des peuplements: 4 hectares

**Réalisation**  
 Production: Ministère des Ressources naturelles et des Forêts  
 Élaboration: Direction des inventaires forestiers  
 Diffusion: Direction des inventaires forestiers

**AVERTISSEMENT**  
 Les limites de morcellement foncier représentées sur cette carte n'ont aucune valeur légale. Ces limites sont NON OFFICIELLES et sont utilisées à titre d'information.

La couche de chemin est produite par le MRNF à partir du système ROUTARD et présente l'information la plus à jour disponible.  
 © Gouvernement du Québec