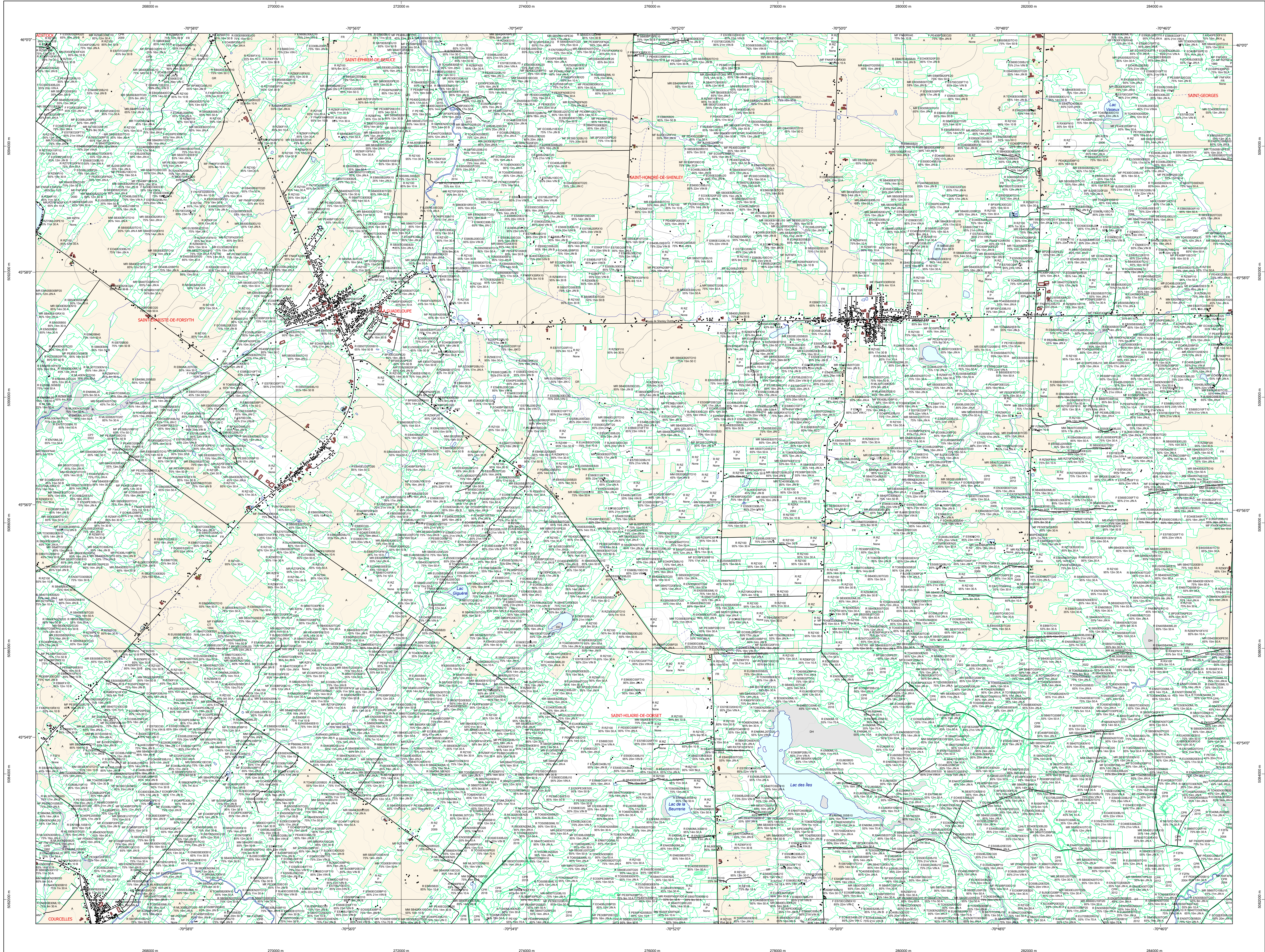


Carte écoforestière

STRATIFICATION ÉCOFORESTIÈRE



Paramètres utilisés pour la cartographie

Code	Description	+7m	-7m	Improductif	Non Forestier
ES	Essence de Saule	X	X	X	X
CT	Année d'intervention partielle	X	X	X	X
EA	Année d'intervention totale	X	X	X	X
FR	Année d'intervention partielle	X	X	X	X
RE	Année d'intervention totale	X	X	X	X

* Le densité est estimée par drone, soit avec des valeurs à + 5% à l'exception de la valeur 25% (25 ± 2%).

Exemple d'appellation

+7m de hauteur	-7m de hauteur	Intervention d'origine	Intervention partielle	Improductif	Non forestier
F 75% 12m JMI	F 75% 4m 20 J	CT 2007	EPC 2018	OH	NF

- TYPES DE COUVERT ET ESSENCES**
Les résineux constituent 75% de plus de la surface terrière du peuplement.
- MIXTE À DOMINANCE RÉSINEUSE**
Les résineux constituent de 55% à 74% de la surface terrière du peuplement.
- MIXTE SANS DOMINANCE**
Les résineux constituent de 45% à 54% de la surface terrière du peuplement.
- MIXTE À DOMINANCE FEUILLEUSE**
Les résineux constituent de 25% à 44% de la surface terrière du peuplement.
- FEUILLEUX**
Les résineux constituent moins de 25% de la surface terrière du peuplement.

CODE RÉSINEUX	CODE FEUILLEUX	CODE FEUILLES
EB Épicéa blanc	BO Bouleau gris	FO Fôine noire
EN Épicéa rouge	BJ Bouleau jaune	FR Fêve rouge
EU Épicéa de la toundra	BL Bouleau à papier (blanc)	FR Fêve
EV Épicéa de Norvège	CB Chêne blanc	FR Fêve à carreaux
EA Épicéa	CC Chêne rouge	FR Fêve à carreaux
MI Mélèze hybride	CG Chêne à gros fruits	FZ Feuilles mortes à l'automne
MA Mélèze japonais	CH Chêne à gros fruits	FR Feuilles mortes
ML Mélèze laricin	CI Chêne bicoloré	FZ Feuilles mortes inférieures
CA Chêne	CH Chêne à gros fruits	FR Feuilles mortes
PC Pin rigide (des cônes)	CT Chêne rouge	NC Noyer cendre
PI Pin rigide	CA Chêne rouge	CA Ombré
PN Pin blanc	CO Chêne blanc	CA Ombré
PN Pin sylvestre	EA Épicéa	CO Ombré
PE Pin d'Austrie	EO Épicéa	CV Ombre de Virginie
PR Pin résineux	ES Épicéa	PO Ombre de Virginie
RX Résineux indifférenciés	EA Épicéa	PO Ombre de Virginie
SB Sapin baumier	EA Épicéa	PO Ombre de Virginie
TO Thuja occid. latifolia	EA Épicéa	PO Ombre de Virginie

CLASSES D'ÂGE

PEUPLIÈRES ÉQUILIÈRES	0	30	60	90	120	150
	(0 à 20)	(21 à 40)	(41 à 60)	(61 à 80)	(81 à 100)	(101 à 120)
PEUPLIÈRES INÉQUILIÈRES	Jeune inéquilière (JMI)			Vieille inéquilière (VIN)		

Etagement (structure verticale des tiges de 7 m et plus)

Étage	Intérieur (INT)	Supérieur (SUP)
Monsilage (MO)	Un seul étage composé de tiges homogènes en hauteur et en densité > 25%	
B-étage (BI)	Couverture = 25% et	Couverture > 25%
Multiétage (ML)	Plus de 2 étages de tiges de 7 mètres et plus. Se retrouvent dans cette catégorie les peuplements jeunes inégaux (JMI) et vieux inégaux (VIN).	

CODE PERTURBATIONS D'ORIGINE	CODE INTÉRIEURES PARTIELLES
BR Brûls total	CA Coupe d'aménagement
CH Chablis total	CM Coupe mécanique
DT Dépeçage total	CO Coupe d'entretien
ES Epidémie grave	CP Coupe de parcelle
VER Végétation	CC Coupe de diamètre limite
	CEA Coupe de diamètre limite
	CP Coupe progressive irrégulière
	CO Coupe de parcelle
	CP Coupe progressive irrégulière
	CJ Coupe progressive irrégulière par groupe d'arbres
	CT Coupe progressive irrégulière par trouées
	CUN Conversion de peuplement
	CP Coupe progressive irrégulière (coupe finale)
	CP Coupe progressive irrégulière (coupe finale)
	CP Coupe progressive irrégulière (coupe finale)
	CP Coupe progressive irrégulière (coupe finale)
	CP Coupe progressive irrégulière (coupe finale)

CODE TERRAINS FORESTIERS IMPRODUCTIFS	CODE CLASSES DE PENTE	DÉSIGNATION	Taux d'inclinaison
CH	A	Nulle	0% à 3%
DS	B	Faible	4% à 9%
AL	C	Douce	9% à 15%
	D	Moyenne	16% à 24%
	E	Forte	25% à 33%
	F	Très forte	34% à 40%
	G	Extrême	41% et plus
	S	Sommets	Entouré de 41% et plus

CODE NON FORESTIER	CODE NON FORESTIER
A Terrain agricole	GR Gravier
AEP Aire d'épandage d'effluents de plus d'un an	IND Site inondé, site exposé
AF Terrain agricole localisé dans les secteurs à vocation forestière	LI ligne de transport d'énergie
ANT Mieux forestier perturbé par l'activité humaine (non-bois)	MX Mieux forestier perturbé par l'activité humaine (bois)
CFO Camp forestier	RO Route et exploitation (empiric)

SÉRIE PEUPLIÈRES ÉCOFORESTIÈRES 1/20 000

Voies de communication et ponts

- Classe 1, HN - Hors norme
- Classe 2
- Classe 3
- Classe 4-5
- NF : Non classé, ne répond pas aux critères HN, 1 à 4
- NF : Non forestier (Adresse Québec)
- Pont forestier

Hydrographie écoforestière

- Cours d'eau intermittent
- Cours d'eau permanent, canal
- Hydrographie

Obstacles et infrastructures

- Bâtiment, site, réservoir
- Chute, rapid, écoule
- Centre de ski alpin
- Hydrobate
- Mine à ciel ouvert
- Pylois
- Terrain de camping
- Tour de télécommunication, tour
- Barraque, barrage de castor
- Remonte mécanique
- Ligne de transport d'énergie

Corbe de niveau

- Corbe de niveau mètre
- Corbe de niveau intermédiaire
- Eskar

Morcellement

- Morcellement foncier

Frontières

- Frontière internationale
- Frontière interprovinciale
- Frontière Québec - Terre-Neuve-et-Labrador (cette frontière n'est pas définie)

Peuplement écoforestier

- Peuplement écoforestier
- Peuplement improductif
- Peuplement non forestier

Métadonnées

- Surface de référence géodésique
- Système de référence géodésique
- Projet cartographique
- Origine des altitudes
- Équidistance des courbes de niveau
- Déclinaison magnétique au centre de la feuille en 2006
- Coordonnées géographiques au centre de la feuille
- Longitude d'origine (mésidien central)
- Latitude d'origine (équateur)
- Coordonnées d'origine
- Facteur d'échelle

Sources

- Donnée
- Assise cartographique (données topographiques)
- Organisme
- Ministère des Ressources naturelles et de la Faune
- Ministère des Ressources naturelles et des Forêts

Informations forestières

- Année de photos pour la production de la carte (Spatialité des récoltes et principes)
- 2015
- Date de mise à jour provinciale
- Octobre 2023
- Superficie minimale d'appellation des peuplements
- 4 hectares

Réalisation

- Production : Ministère des Ressources naturelles et des Forêts
- Québec
- 21E15NO
- 21E15-200-0201
- 2023

AVERTISSEMENT

Les limites de morcellement foncier représentées sur cette carte n'ont qu'une valeur indicative. Ces limites sont NON OFFICIELLES et sont sujettes à modifications.

La coupe de chemins est produite par le MRNF à partir du système ROUTARD et permet l'information la plus à jour disponible.

© Gouvernement du Québec

14/04/2005

22/09/2023