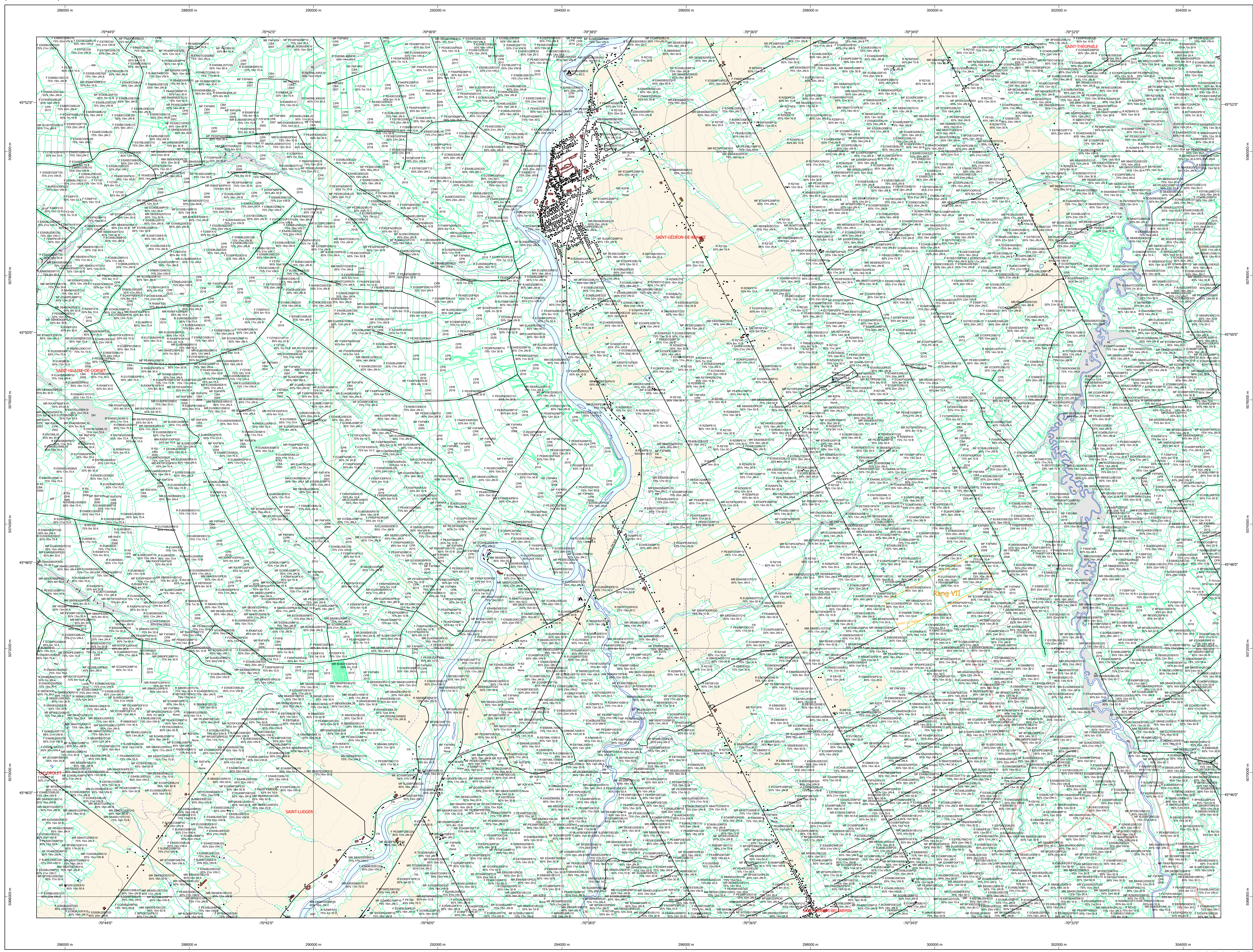


Carte écoforestière

STRATIFICATION ÉCOFORESTIÈRE



Paramètres utilisés pour la cartographie

Code	Description	+7m	-7m	Improductif	Non Forestier
ES	Essence de Sa de l'APF	X	X	X	X
U	Général du couvert forestier (NF)	X	X	X	X
L2	Hauteur (mètres puis)	X	X	X	X
CT	Intervention d'origine	X	X	X	X
2007	Année d'intervention d'origine	X	X	X	X
U	Couverture	X	X	X	X
EP	Intervention partielle	X	X	X	X
2018	Année d'intervention partielle	X	X	X	X
U	Classe de densité	X	X	X	X
U	Classe de densité de la APF	X	X	X	X

La densité est estimée par drone, soit avec des valeurs ± 5%, à l'exception de la valeur 25% (25 ± 25%).

Exemple d'appellation

+7m de hauteur	-7m de hauteur	Intervention d'origine	Intervention partielle	Improductif	Non forestier
ES	R	CT	EP	DN	NF
75% 12m J11U	75% 4m 20 U	CT	2018		

TYPES DE COUVERT ET ESSENCES

RÉSINEUX
Les résineux constituent 75% +/- de la surface terrière du peuplement.

MIXTE À DOMINANCE RÉSINEUSE
Les résineux constituent de 55% à 74% de la surface terrière du peuplement.

MIXTE SANS DOMINANCE
Les résineux constituent de 45% à 54% de la surface terrière du peuplement.

MIXTE À DOMINANCE FEUILLEUSE
Les résineux constituent de 25% à 44% de la surface terrière du peuplement.

FEUILLEUX
Les résineux constituent moins de 25% de la surface terrière du peuplement.

CODE	RÉSINEUSES	CODE	FEUILLEUSES	CODE	FEUILLEUSES
EB	Épénette blanche	BG	Boulaie gris	FO	Faine noir
EN	Épénette noire	BJ	Boulaie jaune	FP	Faine rouge
EU	Épénette rouge	BP	Boulaie à queue (blanc)	FR	Faine
EV	Épénette de Norvège	CB	Chêne blanc	FT	Feuilles tolérantes à l'ombre
ME	Mélèze européenne	CC	Chêne rouge	FX	Feuilles exotiques
MH	Mélèze hybride	CG	Chêne à gros fruits	FZ	Feuilles rejets indistinctes
MA	Mélèze asiatique	CH	Chêne à écorce blanche	FB	Feuilles à grandes feuilles
ML	Mélèze laricin	CI	Chêne isolaire	NC	Noyer cendre
MR	Mélèze à racines rouges	CJ	Chêne à écorce lisse	NK	Noyer noir
PC	Pin rigide (des cônes)	CK	Chêne rouge	CA	Omé Orianthe
PP	Pin rigide (sans cônes)	CM	Chêne blanc	OM	Omé
PI	Pin naturel	CO	Chêne ovale	OV	Ostrya de Virginie
PR	Pin rouge	CP	Chêne à pointe	PA	Paulownia
PS	Pin sylvestre	CE	Chêne rouge	PH	Paulownia
PL	Pin lamarckian	EO	Érable rouge	PE	Peuplier hybridé
PK	Résineux indistinctes	ES	Érable à sucre	PL	Peuplier de l'Est
RZ	Résineux mixtes indistinctes	EB	Érable à sucre	FB	Fraise blanc d'Amérique
SB	Sapin baumeier	EH	Érable à sucre	FT	Fraxinus à feuilles vertes
ST	Sapin tennésse	FI	Feuilles sur stations humides	TA	Taille d'Amérique
TO	Taxus canadensis	FN	Feuilles non commerciales		

PEUPLIEMENTS ÉQUIVALENTS (0 à 20)	CLASSES D'ÂGE					
	20 (21 à 40)	30 (41 à 60)	40 (61 à 80)	50 (81 à 100)	60 (101 à 120)	70 (121 et plus)
PEUPLIEMENTS JEUNES ÉQUIVALENTS	Jeune inéquivalente (JIN)					Vieux inéquivalente (VIN)

Etagement (structure verticale des tiges de 7 m et plus)

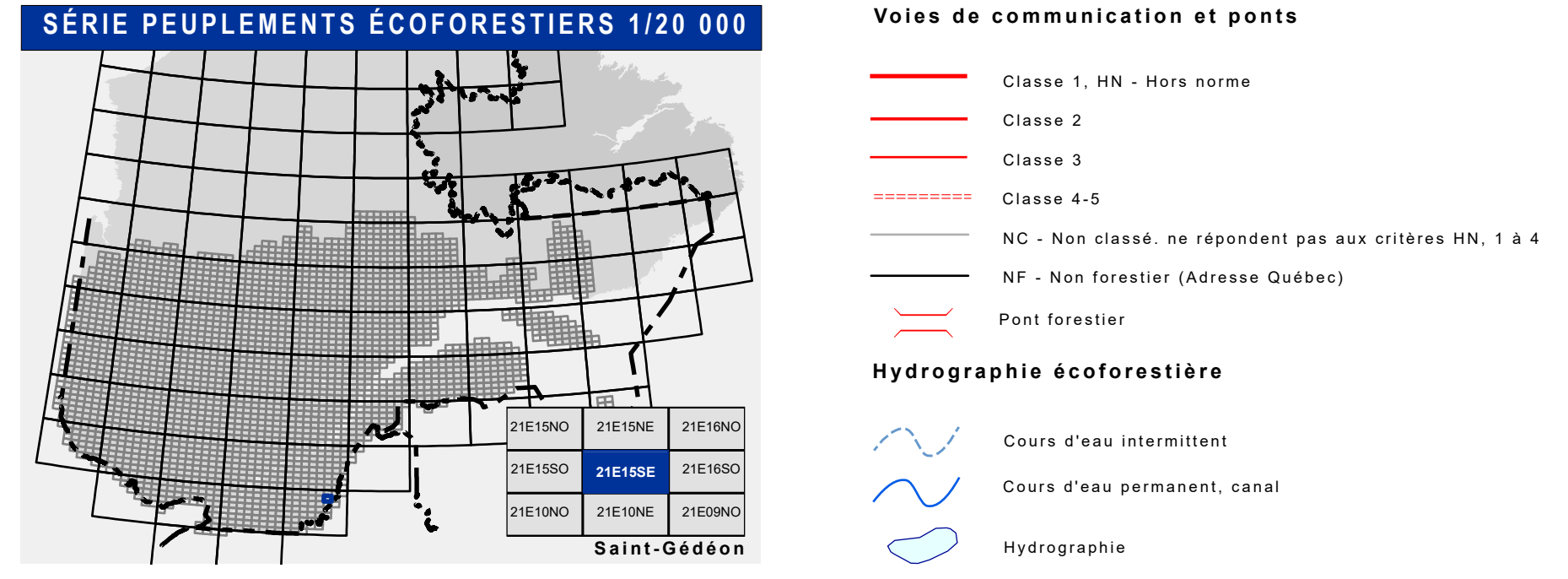
Étage	Inférieur (INF)	Supérieur (SUP)
Monétage (MO) ex: 110	Un seul étage composé de tiges homogènes en hauteur et couverture > 25%	
B-étage (BI) ex: 1250	Couverture > 25% et Couverture > 25%	
Multitage (MU)	Plus de 2 étages de tiges de 7 mètres et plus. Se retrouvent dans cette catégorie les peuplements jeunes inégaux (JIN) et vieux inégaux (VIN).	

CODE	PERTURBATIONS D'ORIGINE	CODE	INTERVENTIONS PARTIELLES
BR	Brûls total	CA	Coupe d'assainissement
BT	Brûls total	CB	Coupe d'amélioration
DT	Dépensement total	CC	Coupe en damier
EG	Épidémie grave	CD	Coupe à diamètre limite
ES	Verges grave	CE	Coupe de préséparation

CODE	INTERVENTIONS D'ORIGINE	CODE	INTERVENTIONS PARTIELLES
BRO	Bronche vive	CJP	Coupe de préséparation
CB	Coupe par bandes	CJL	Coupe de préséparation
CBV	Coupe par bande variable	CJN	Coupe de préséparation
CC	Coupe avec protection des tiges à diamètre variable	CC	Coupe de préséparation
CCF	Coupe progressive irrégulière phase finale	CCT	Coupe de préséparation
CCF	Coupe progressive irrégulière phase finale	CCT	Coupe de préséparation
CH	Coupe avec protection de la haute	CJF	Coupe de préséparation
CH	Coupe avec protection de la haute	CJF	Coupe de préséparation
CP	Coupe avec protection de la régénération	CP	Coupe de préséparation
CP	Coupe avec protection de la régénération	CP	Coupe de préséparation
CP	Coupe avec protection de la régénération	CP	Coupe de préséparation

CODE	TERRAINS FORESTIERS IMPRODUCTIFS	CODE	CLASSES DE PENTE	TAUX D'INCLINAISON
CH	Débris ou semi-débris humide	A	Nulle	0% à 3%
DS	Débris ou semi-débris sec	B	Faible	4% à 9%
AL	Aulnaie	C	Douce	9% à 15%
		D	Modérée	16% à 29%
		E	Forse	31% à 40%
		F	Escarpée	41% à plus

CODE	NON FORESTIER	CODE	NON FORESTIER
A	Terrain agricole	GR	Graville
AEP	Area d'emplacement et d'embranchement de plus d'un axe	INO	Site inondé, site exposé
AF	Terrain agricole localisé dans les secteurs à vocation forestière	LTE	Ligne de transport d'énergie
ANT	Mieux fortement perturbé par l'activité humaine (non-bois)	MIA	Mieux fortement perturbé par l'activité humaine (non-bois)
CF	Camp forestier	NX	Inclusion non exploitée à l'intérieur d'un traitement (non-bois)
		RO	Route et autoroute (empiric)



Matadonnées

Surface de référence géodésique: NAD 83 (CGCR2)
Système de référence géodésique: Méridien transverse modifié (MTM), zone de 3°
Projet cartographique: Système de coordonnées planaires du Québec (SCQP)
Origine des altitudes: CGVD 28 (Niveau moyen de la mer)
Équidistance des courbes de niveau de la feuille en 2006: 10 mètres
Déclinaison magnétique au centre de la feuille en 2006: 16° 55' OUEST
Coordonnées géographiques au centre de la feuille: 70° 37' 10" 45" 49" 45" N; 70° 30' ouest
Longitude (méridien central): 70° 30' ouest
Latitude d'origine (équateur) 0°
Coordonnées d'origine: X: 304 800 mètres; Y: 0 mètre
Facteur d'échelle: 0.999

Morcellement

- Morcellement foncier

Frontières

- Frontière internationale
- Frontière interprovinciale
- Frontière Québec - Terre-Neuve-et-Labrador (cette frontière n'est pas définitive)

Sources

Donnée: Assise cartographique (données topographiques) - Organisme: Ministère des Ressources naturelles et de la Faune
Métadonnées: Ministère des Forêts, de la Faune et des Parcs - Date: 14/04/2005

Informations forestières

Numéro inventaire arborescent: 5e programme
Année des photos pour la production de la carte: 2015
Régénération d'une infrastructure prioritaire: 2015
Date de mise à jour officielle: Juin 2022
Superficie minimale d'appellation des peuplements: 4 hectares

Réalisation

Production: Ministère des Forêts, de la Faune, et des Parcs
3700, 4e Avenue Ouest, Suite A108
Québec, Québec G1V 1N2
Diffusion: Directions des inventaires forestiers

AVERTISSEMENT

Les limites de morcellement foncier représentées sur cette carte n'ont AUCUNE valeur légale. Ces limites sont NON OFFICIELLES et sont utilisées à titre indicatif.
La couche de chemins est produite par le MFFP avec la collaboration du MERN via le système ROUTARD et présente l'information la plus à jour disponible.
© Gouvernement du Québec