

Carte écoforestière

STRATIFICATION ÉCOFORESTIÈRE

Paramètres utilisés pour la cartographie

Code	Description	+7m	-7m	Improductif	Non forestier
0	Essence de feuillus	X	X		
10	Essence de résineux	X	X		
20	Essence mixte	X	X		
30	Essence mixte	X	X		
40	Essence mixte	X	X		
50	Essence mixte	X	X		
60	Essence mixte	X	X		
70	Essence mixte	X	X		
80	Essence mixte	X	X		
90	Essence mixte	X	X		

Le densité est estimée par coupe, soit avec des valeurs + 5% à l'exception de la valeur 25% (25 ± 25%)

Exemple d'appellation		Intervention d'origine	Improductif	Non forestier
7m de hauteur	7m de hauteur	Intervention d'origine	Improductif	Non forestier
75% 12m JINL	75% 4m 20	CT 2007	EP	DIH

TYPES DE COUVERT ET ESSENCES

RÉSINEUX
Les résineux constituent 75% ou plus de la surface terrière du peuplement.
M

MIXTE À DOMINANCE RÉSINEUX
Les résineux constituent de 55% à 74% de la surface terrière du peuplement.
M*

MIXTE SANS DOMINANCE
Les résineux constituent de 45% à 54% de la surface terrière du peuplement.
M*

MIXTE À DOMINANCE FEUILLEUX
Les résineux constituent de 25% à 44% de la surface terrière du peuplement.
M*

FEUILLEUX
Les résineux constituent moins de 25% de la surface terrière du peuplement.
F

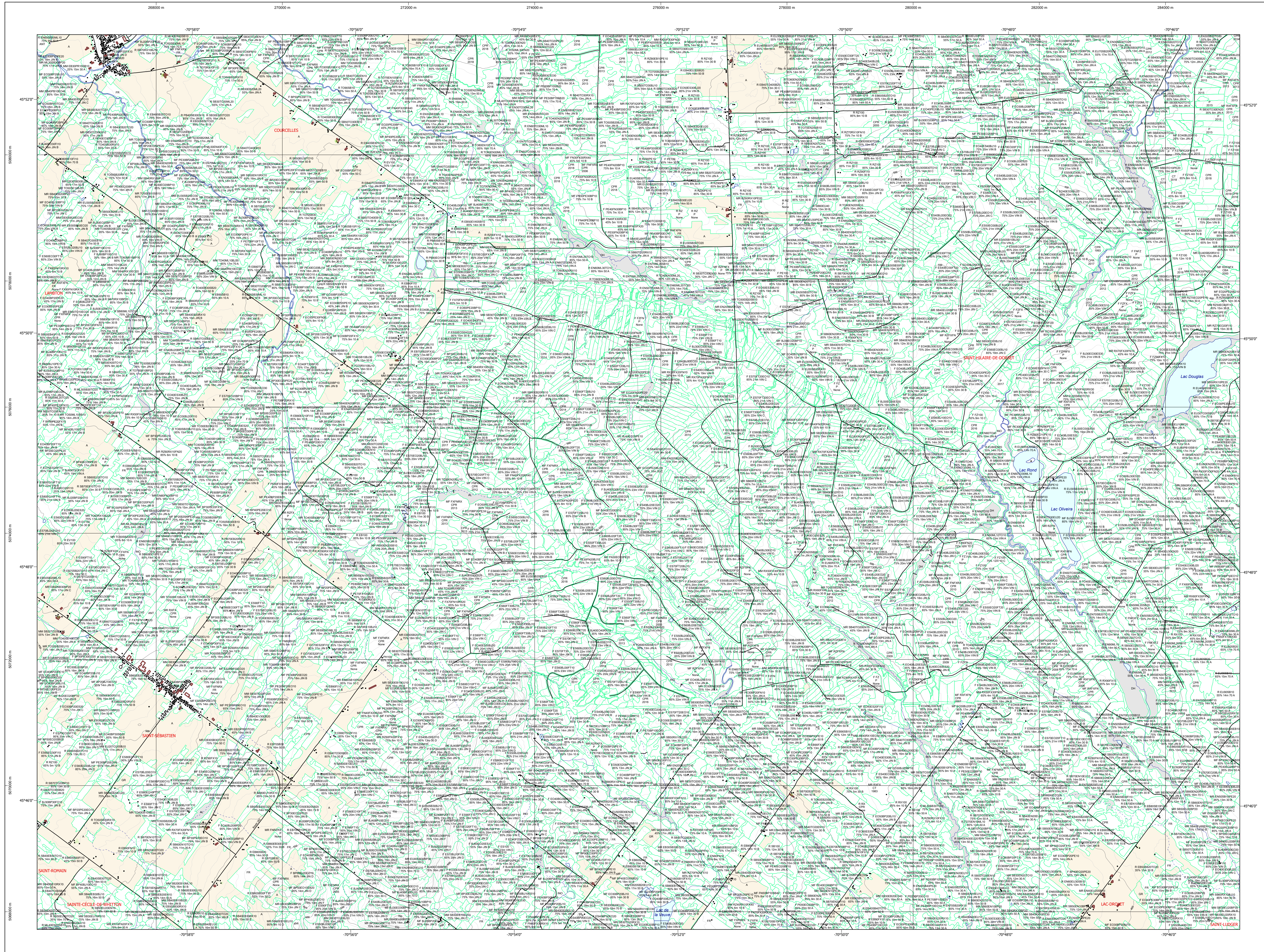
CODE	RÉSINEUX	CODE	FEUILLEUX	CODE	FEUILLEUX
EB	Épénette blanche	BO	Boulaïns gris	FO	Fâîne noir
EN	Épénette noire	BJ	Boulaïns jaunes	FP	Fâîne rouge
ER	Épénette rouge	BP	Boulaïns à queue blanche	FR	Fâîne à queue blanche
EV	Épénette de Norvège	CB	Chêne blanc	FZ	Feuillus tolérants à l'ombre
MA	Mélèze	CC	Chêne charbon	F1	Feuillus indémies
MH	Mélèze hybride	CD	Chêne à gros fruits	F2	Feuillus redouces intermédiaires
ML	Mélèze laricin	CE	Chêne à petites feuilles	FX	Fêles et grandes feuilles
MR	Mélèze roux	CF	Chêne à grandes feuilles	NC	Noyer cordé
PC	Pin rigide (des côtes)	CH	Chêne rouge	NL	Noyer lisse
PI	Pin naturel	CI	Chêne blanc	CA	Omme d'Amérique
PN	Pin noir	CJ	Chêne rouge	CV	Ostryer de Virginie
PS	Pin sylvestre	CK	Chêne blanc	EH	Ébale noir
RA	Resineux adhésifs	CL	Chêne blanc	EP	Peuplier nain
RN	Resineux non adhésifs	CM	Chêne blanc	EH	Peuplier hybride
SB	Sapin baumier	CH	Chêne rouge	PF	Peuplier d'Europe
SP	Sapin pectiné	CI	Chêne blanc	FR	Fruitière à queue blanche
TA	Taxus canadensis	CE	Chêne blanc	FR	Fruitière à queue blanche
TO	Touya occid. en déclin	CF	Chêne blanc	FT	Feuillus sur stations humides
		CG	Chêne blanc	TA	Tal à l'origine
		CH	Chêne rouge	FN	Feuillus non commerciaux

PEUPLIEMENTS ÉCOFORESTIERS	CLASSES D'ÂGE					
	0 à 30	30 à 40	40 à 60	60 à 80	80 à 110	110 à 130
ÉCOFORESTIERS	(0 à 30)	(30 à 40)	(40 à 60)	(60 à 80)	(80 à 110)	(110 à 130)
ÉCOFORESTIERS	(0 à 30)	(30 à 40)	(40 à 60)	(60 à 80)	(80 à 110)	(110 à 130)
ÉCOFORESTIERS	(0 à 30)	(30 à 40)	(40 à 60)	(60 à 80)	(80 à 110)	(110 à 130)

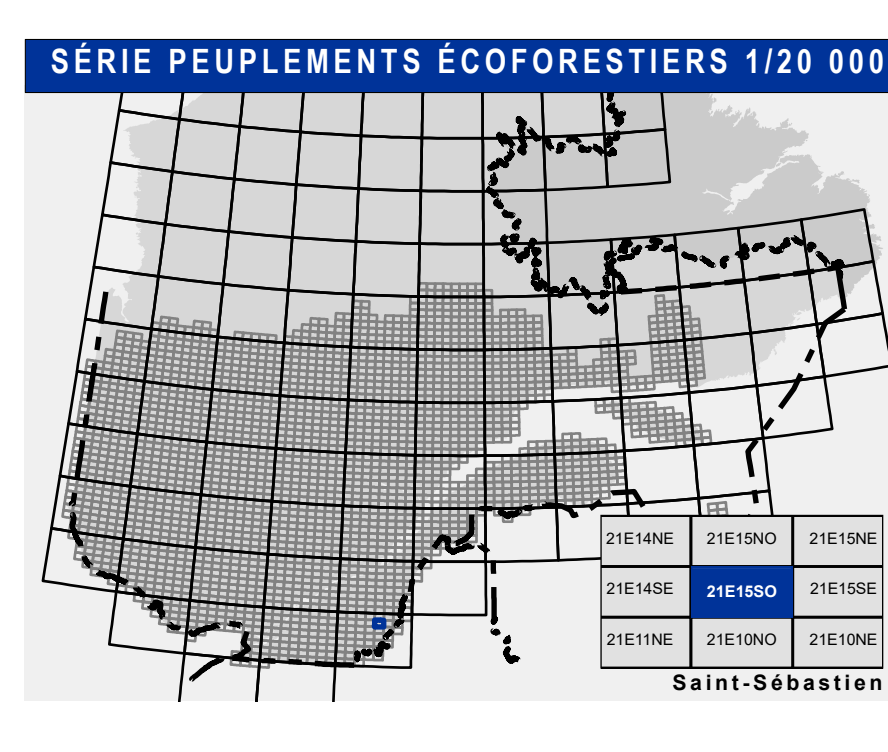
Étage	Structure verticale des tiges de 7 m et plus	
	Intérieur (INT)	Supérieur (SUP)
Montage (MO)	Un seul étage composé de tiges homogènes en hauteur et en densité	
B-étage (BI)	Couverture = 25% et	Couverture > 25%
Multitige (MU)	Plus de 2 étages de tiges de 7 mètres et plus. Se retrouvent dans cette catégorie les peuplements jeunes irréguliers (JIR) et vieux irréguliers (VIR).	

CODE	TERRAINS FORESTIERS IMPRODUCTIFS		CODE	CLASSES DE PENTE	
	DESIGNATION	Taux d'inclinaison		DESIGNATION	Taux d'inclinaison
DH	Déclivité ou semi-déclivité humide	0% à 3%	A	Nulle	0% à 3%
DS	Déclivité ou semi-déclivité sèche	4% à 9%	B	Faible	4% à 9%
AL	Autaluis	9% à 15%	C	Douce	9% à 15%
		16% à 20%	M	Moyenne	16% à 20%
		21% à 25%	F	Forcée	21% à 25%
		26% à 30%	E	Écarter	26% à 30%
		31% à 40%	S	Sommet	31% à 40%
		41% et plus			

CODE	TERRAINS NON FORESTIERS		CODE	TERRAINS NON FORESTIERS	
	DESIGNATION	Taux d'inclinaison		DESIGNATION	Taux d'inclinaison
A	Terrain agricole	0%	GR	Graville	0%
AP	Area d'emplacement et d'échappement de plus	0%	ND	Sans intérêt, site exposé	0%
AF	Terrain agricole localisé dans les secteurs à vocation forestière	0%	LE	Ligne de transport d'énergie	0%
ANT	Milieu forestier perturbé par l'activité humaine	0%	NX	Inclusion non exploitée à l'intérieur d'un traitement (non-bois)	0%
CFO	Camp forestier	0%	RO	Route et autoroute (emprise)	0%



21E15S0
(21E15-200-0101)



Voies de communication et ponts

- Classé 1, HN - Hors norme
- Classé 2
- Classé 3
- Classé 4-5
- NC - Non classé, ne répond pas aux critères HN, 1 à 4
- NF - Non forestier (Adresse Québec)
- Pont forestier

Hydrographie écoforestière

- Cours d'eau intermittent
- Cours d'eau permanent, canal
- Hydrographie

Obstacles et infrastructures

- Bâtiment, site, réservoir
- Chute, rapide, écoule
- Centre de ski alpin
- Hydrobase
- Mine à ciel ouvert
- Pylois
- Terrain de camping
- Tour de télécommunication, tour
- Barrière, barrage de castor
- Remonte mécanique
- Ligne de transport d'énergie

Corbe de niveau

- Courbe de niveau maîtresse
- Courbe de niveau intermédiaire
- Esker

Morcellement

- Morcellement foncier

Frontières

- Frontière internationale
- Frontière interprovinciale
- Frontière Québec - Terre-Neuve-et-Labrador (cette frontière n'est pas définie)

Peuplement écoforestier

- Peuplement écoforestier
- Peuplement improductif
- Peuplement non forestier

Matadonnées

- Surface de référence géodésique
- Système de référence géodésique
- Projet cartographique
- Origine des altitudes
- Echelle des courbes de niveau
- Déclinaison magnétique au centre de la feuille en 2006
- Coordonnées géographiques au centre de la feuille en 2006
- Longitude d'origine (méridien central)
- Latitude d'origine (équateur) 0°
- Coordonnées d'origine
- Facteur d'échelle

Sources

- Donnée: Assise cartographique (données topographiques)
- Organisme: Ministère des Ressources naturelles et de la Faune
- Date: 14/04/2005

Informations forestières

- Numéro inventaire: 45805004
- Année des photos pour la production de la carte: 2015
- Superficie de recensement principale: 4 hectares
- Date de mise à jour principale: Juin 2022
- Superficie minimale d'appellation des peuplements: 4 hectares

Réalisation

- Production: Ministère des Forêts, de la Faune, et des Parcs
- Diffusion: Directions des inventaires forestiers

AVERTISSEMENT

Les limites de morcellement foncier représentées sur cette carte n'ont aucune valeur légale. Ces limites sont NON OFFICIELLES et sont utilisées à titre indicatif.

La couche de chemins est produite par le MFFP avec la collaboration du MERN via le système ROUTARD et présente l'information la plus à jour disponible.

© Gouvernement du Québec