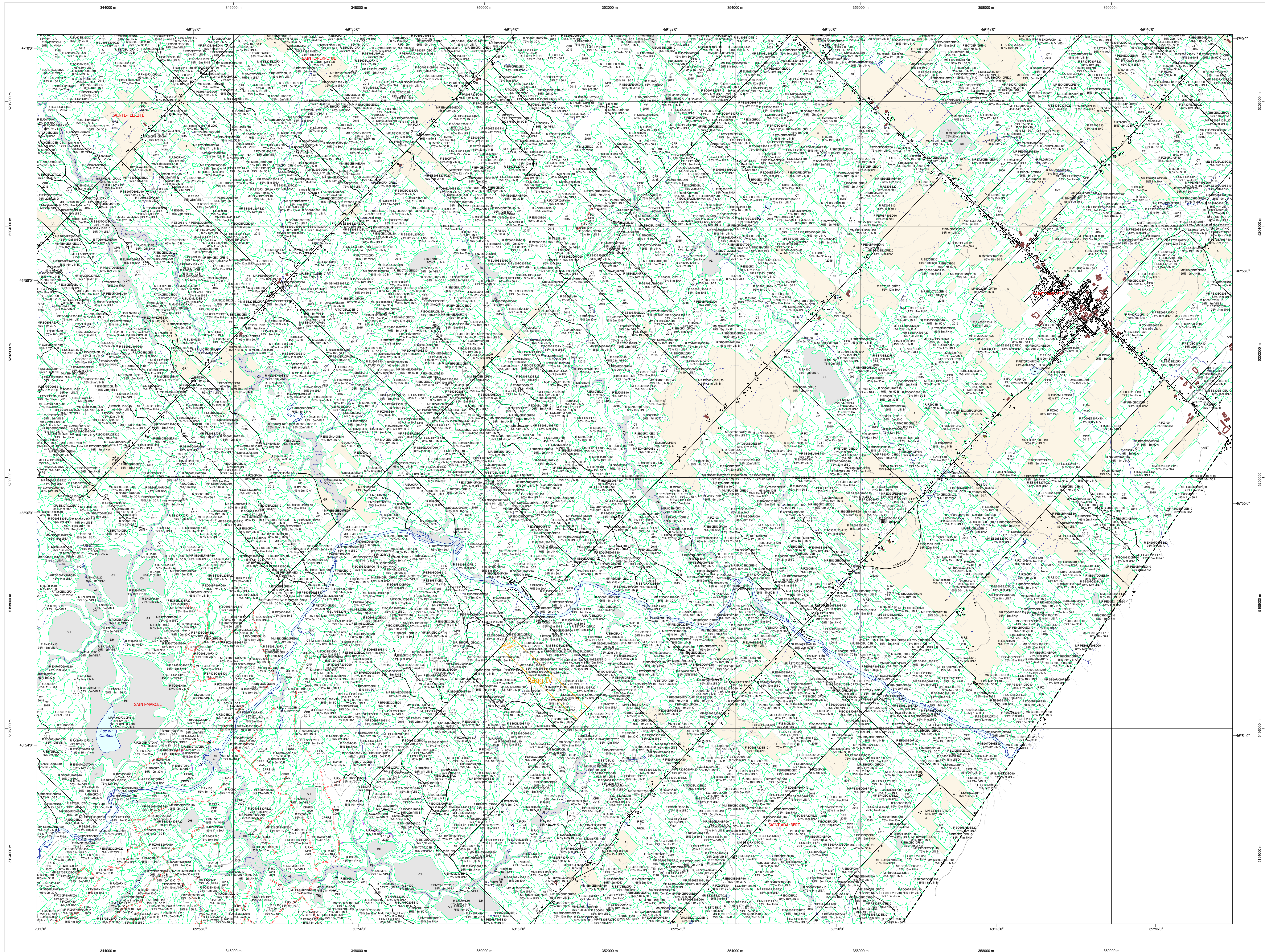


Carte écoforestière

STRATIFICATION ÉCOFORESTIÈRE



Paramètres utilisés pour la cartographie

Code	Description	+7m	-7m	Improductif	Non forestier
EM	Essence de Sa. APT	X	X	X	X
EN	Général de couvert forestier (NF)	X	X	X	X
CT	Intervention d'origine	X	X	X	X
EP	Année d'intervention d'origine	X	X	X	X
EP	Année d'intervention partielle	X	X	X	X
EP	Année de coupe	X	X	X	X
EP	Code de coupe de Sa. APT	X	X	X	X

Le détail est estimé par défaut, soit avec des valeurs à + 5%, à l'exception de la valeur (25) (25 ± 20%)

Exemple d'appellation

+7m de hauteur	-7m de hauteur	Intervention d'origine	Intervention partielle	Improductif	Non forestier
EM	EM	CT	EP	DH	NF
75% 12m JIU	75% 4m 20	CT 2007	EP 2018		

TYPES DE COUVERT ET ESSENCES
RÉSINEUX
 Les résineux constituent 75% en plus de la surface terrière du peuplement.
MIXTE À DOMINANCE RÉSINEUSE
 Les résineux constituent de 55% à 74% de la surface terrière du peuplement.
MIXTE SANS DOMINANCE
 Les résineux constituent de 45% à 54% de la surface terrière du peuplement.
MIXTE À DOMINANCE FEUILLEUSE
 Les résineux constituent de 25% à 44% de la surface terrière du peuplement.
FEUILLEUX
 Les résineux constituent moins de 25% de la surface terrière du peuplement.

CODE RÉSINEUX	CODE FEUILLEUX	CODE FEUILLEUX
EB	BO	FO
EN	BL	FR
EU	BR	FA
EV	CB	FB
ME	CC	FC
MA	CD	FD
ML	CE	FE
MR	CF	FF
MS	CG	FG
MT	CH	FH
MU	CI	FI
MY	CM	FJ
NA	CO	FK
NB	CP	FL
NC	CQ	FM
ND	CR	FN
NE	CS	
NF	CT	
NG	CU	
NH	CV	
NI	CH	
NJ	CI	
NK	CM	
NL	CO	
NM	CP	
NN	CQ	
NO	CR	
NP	CS	
NQ	CT	
NR	CU	
NS	CV	
NT	CH	
NU	CI	
NV	CM	
NW	CO	
NX	CP	
NY	CQ	
NZ	CR	
OA	CS	
OB	CT	
OC	CU	
OD	CV	
OE	CH	
OF	CI	
OG	CM	
OH	CO	
OI	CP	
OJ	CQ	
OK	CR	
OL	CS	
OM	CT	
ON	CU	
OO	CV	
OP	CH	
OQ	CI	
OR	CM	
OS	CO	
OT	CP	
OU	CQ	
OV	CR	
OW	CS	
OX	CT	
OY	CU	
OZ	CV	

CLASSES D'ÂGE

FEUILLEMENTS	10	30	50	70	90	110	130
ÉQUIVOCAL	(0 à 20)	(21 à 40)	(41 à 60)	(61 à 80)	(81 à 100)	(101 à 120)	(121 et plus)
FEUILLEMENTS RÉGULIERS	Jeune inégale (JRI)			Vieux inégale (VIN)			

Étage
 Intérieur (INF) / Supérieur (SUP)
 ex: 110

Monotage (MO)
 ex: 110
 Un seul étage composé de tiges homogènes en hauteur et en couverture > 25%

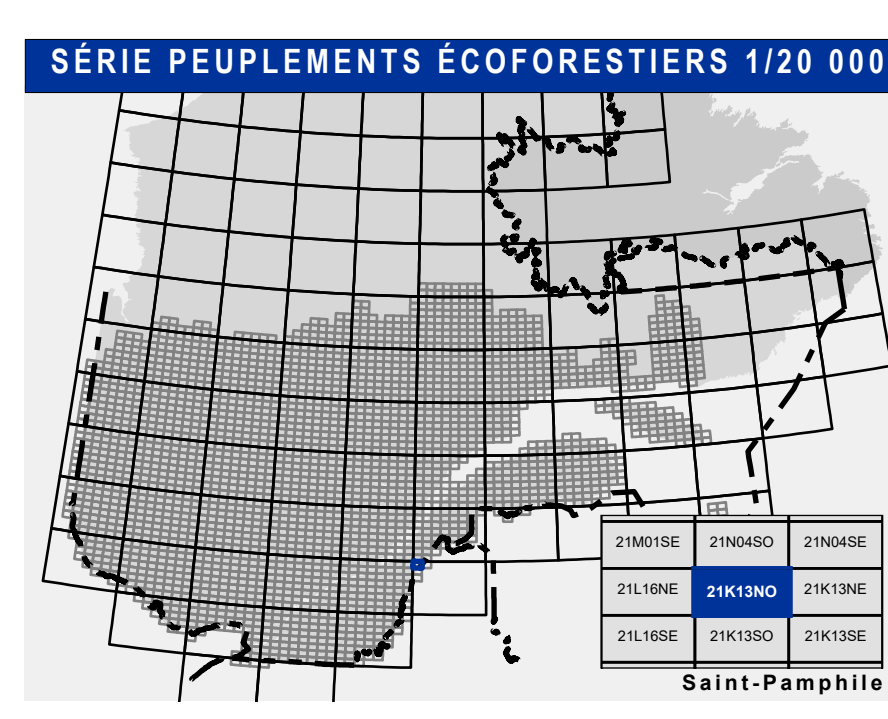
B-étage (BI)
 ex: 100
 Couverture > 25% et Couverture > 25%

Multitage (MU)
 Plus de 2 étages de tiges de 7 mètres et plus. Se retrouvent dans cette catégorie les peuplements jeunes inégaux (JRI) et vieux inégaux (VIN).

CODE PERTURBATIONS D'ORIGINE	CODE INTERVENTIONS PARTIELLES
BR	CA
CH	CB
DT	CC
ES	CD
VE	CE
BR	CF
CB	CG
CC	CH
CD	CI
CE	CJ
CF	CK
CG	CL
CH	CM
CI	CN
CJ	CO
CK	CP
CL	CQ
CM	CR
CN	CS
CO	CT
CP	CU
CQ	CV
CR	CH
CS	CI
CT	CM
CU	CO
CV	CP
CH	CQ
CI	CR
CM	CS
CO	CT
CP	CU
CQ	CV
CR	CH
CS	CI
CT	CM
CU	CO
CV	CP
CH	CQ
CI	CR
CM	CS
CO	CT
CP	CU
CQ	CV
CR	CH
CS	CI
CT	CM
CU	CO
CV	CP
CH	CQ
CI	CR
CM	CS
CO	CT
CP	CU
CQ	CV
CR	CH
CS	CI
CT	CM
CU	CO
CV	CP

CODE TERRAINS FORESTIERS IMPRODUCTIFS	CODE CLASSES DE PENTE
DH	A
DS	B
AL	C
	D
	E
	F
	G
	H
	I
	J
	K
	L
	M
	N
	O
	P
	Q
	R
	S
	T
	U
	V
	W
	X
	Y
	Z

CODE NON FORESTIER	CODE NON FORESTIER
A	GR
AP	ND
AF	LT
AN	NT
AO	NX
	FO



Voies de communication et ponts

- Classe 1, HN - Hors norme
- Classe 2
- Classe 3
- Classe 4-5
- NC - Non classé, ne répond pas aux critères HN, 1 à 4
- NF - Non forestier (Adresse Québec)
- Post forestier

Hydrographie écoforestière

- Cours d'eau intermittent
- Cours d'eau permanent, canal
- Hydrographie

Obstacles et infrastructures

- Bâtiment, silo, réservoir
- Chute, rapide, écueil
- Centre de ski alpin
- Hydrobase
- Mine à ciel ouvert
- Pylône
- Terrain de camping
- Tour de télécommunication, tour
- Barrière, barrage de castor
- Remonte mécanique
- Ligne de transport d'énergie

Courbe de niveau

- Courbe de niveau mètre
- Courbe de niveau intermédiaire
- Esker

Morcellement

- Morcellement foncier

Frontières

- Frontière internationale
- Frontière interprovinciale
- Frontière Québec - Terre-Neuve-et-Labrador (cette frontière n'est pas définie)

Peuplement écoforestier

- Peuplement écoforestier
- Peuplement improductif
- Peuplement non forestier

Métadonnées

- Surface de référence géodésique
- Système de référence géodésique
- Projection cartographique
- Origine des altitudes
- Équidistance des courbes de niveau
- Déclinaison magnétique au centre de la feuille en 2006
- Coordonnées géographiques au centre de la feuille en 2006
- Longitude (origine méridien central)
- Latitude d'origine (équateur)
- Coordonnées d'origine
- Facteur d'échelle

Sources

Donnée: Assise cartographique (données topographiques) / hydrographie cartographique

Informations forestières:

- Année des photos pour la production de la carte: 2015
- Régénération d'une infrastructure forestière: 2015
- Date de mise à jour provinciale: Juin 2022
- Superficie minimale d'appellation des peuplements: 4 hectares

Production: Ministère des Forêts, de la Faune, et des Parcs / Direction des inventaires forestiers / 3700, 44 Avenue Duval, Québec A10B / Québec, Québec

Diffusion: Direction des inventaires forestiers

AVERTISSEMENT
 Les limites de morcellement foncier représentées sur cette carte n'ont aucune valeur légale. Ces limites sont NON OFFICIELLES et sont utilisées à titre indicatif.

Le couche de chemin est produite par le MFFP avec la collaboration du MERN via le système ROUTARD et présente l'information la plus à jour disponible.

© Gouvernement du Québec

21K13NO
(21K13-200-0201)

Organisme: Ministère des Ressources naturelles et de la Faune / Ministère des Forêts, de la Faune et des Parcs

Date: 14/04/2005 / 08/06/2022