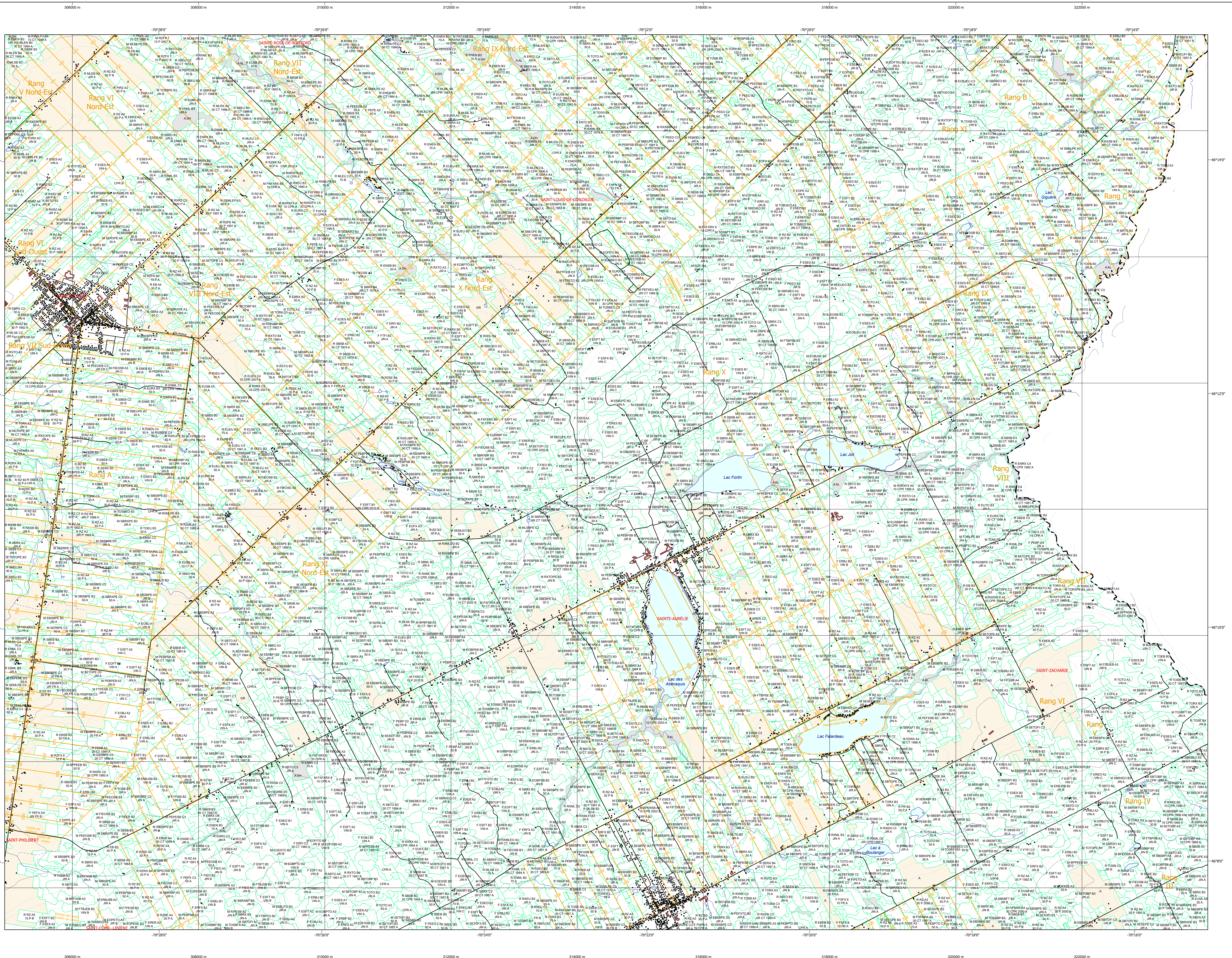


Carte écoforestière

STRATIFICATION ÉCOFORESTIÈRE

Paramètres utilisés pour la cartographie

Code	Type de description	Fin de hauteur	Indicatif	Non forestier
0	Épave de rocher	X		
1	Épave de rocher	X		
2	Épave de rocher	X		
3	Épave de rocher	X		
4	Épave de rocher	X		
5	Épave de rocher	X		
6	Épave de rocher	X		
7	Épave de rocher	X		
8	Épave de rocher	X		
9	Épave de rocher	X		
10	Épave de rocher	X		



Exemple d'appellation

Fin de hauteur	Indicatif	Non forestier
CJ 98 D	A 0H	
F A 5		
CT 78 10 D		

TYPES DE COUVERT ET ESSENCES SELON LE PROGRAMME D'INVENTAIRE

ESSENCES	ESSENCES	ESSENCES	ESSENCES	ESSENCES	ESSENCES	ESSENCES	ESSENCES	ESSENCES	ESSENCES	ESSENCES
0	Épave de rocher	10	Épave de rocher	20	Épave de rocher	30	Épave de rocher	40	Épave de rocher	50
1	Épave de rocher	11	Épave de rocher	21	Épave de rocher	31	Épave de rocher	41	Épave de rocher	51
2	Épave de rocher	12	Épave de rocher	22	Épave de rocher	32	Épave de rocher	42	Épave de rocher	52
3	Épave de rocher	13	Épave de rocher	23	Épave de rocher	33	Épave de rocher	43	Épave de rocher	53
4	Épave de rocher	14	Épave de rocher	24	Épave de rocher	34	Épave de rocher	44	Épave de rocher	54
5	Épave de rocher	15	Épave de rocher	25	Épave de rocher	35	Épave de rocher	45	Épave de rocher	55
6	Épave de rocher	16	Épave de rocher	26	Épave de rocher	36	Épave de rocher	46	Épave de rocher	56
7	Épave de rocher	17	Épave de rocher	27	Épave de rocher	37	Épave de rocher	47	Épave de rocher	57
8	Épave de rocher	18	Épave de rocher	28	Épave de rocher	38	Épave de rocher	48	Épave de rocher	58
9	Épave de rocher	19	Épave de rocher	29	Épave de rocher	39	Épave de rocher	49	Épave de rocher	59

INDICES DENSITÉ-HAUTEUR

HAUTEUR MOYENNE DES TIGES DOMINANTES ET COORDONNÉES	10	20	30	40	50	60	70	80	90
Classe de densité	A1	A2	A3	A4	A5	A6	A7	A8	A9
Classe de hauteur	B1	B2	B3	B4	B5	B6	B7	B8	B9
Classe de densité et de hauteur	C1	C2	C3	C4	C5	C6	C7	C8	C9

CLASSES D'ÂGE

RELEVEMENTS	10	20	30	40	50	60	70	80	90
REGULIERS	10	20	30	40	50	60	70	80	90
IRREGULIERS	10	20	30	40	50	60	70	80	90

PERTURBATIONS D'ORIGINE

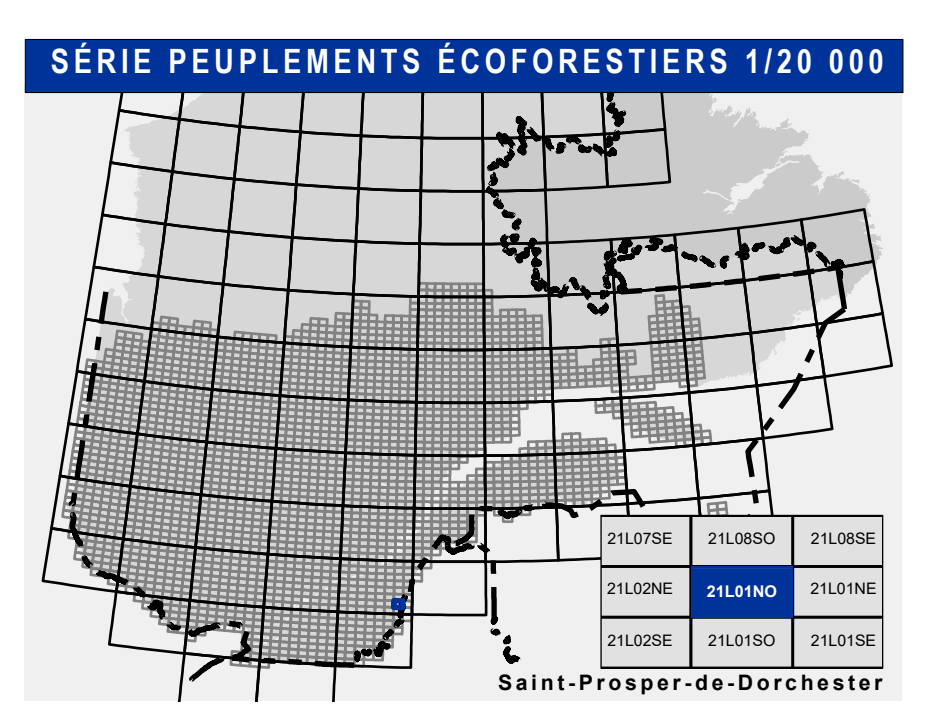
CODE	DESCRIPTION	INTERVENTIONS PARTIELLES
CHT	Châte total	CON
DT	Défrichement total	COU
ES	Épave de rocher	COU
BR	Brûlé total	CAM
VE	Végétation gale	COU

PERTURBATIONS MOYENNES

CODE	DESCRIPTION	INTERVENTIONS PARTIELLES
BRP	Brûlé partiel	COU
CHP	Châte partiel	COU
EP	Défrichement partiel de feuillus	COU
VEP	Végétation gale partiel	COU

TERRAINS FORESTIERS

CODE	DESCRIPTION	CLASSES DE PENTE
DF	Défriché ou semi-défriché humide	A
DFH	Défriché ou semi-défriché sec	B
AL	Autre	C
		D
		E
		F
		G
		H
		I



SERIE PEUPLLEMENTS ÉCOFORESTIERS 1/20 000

Voies de communication et ponts

- Classe 1, HN - Hora norme
- Classe 2
- Classe 3
- Classe 4
- NC: Non classé, ne répond pas aux critères HN, 1 à 4
- NF: Non forestier (Adresse Québec)
- Pont forestier

Hydrographie écoforestière

- Cours d'eau intermittent
- Cours d'eau permanent, canal
- Hydrographie

Obstacles et infrastructures

- Bâtiment, silo, réservoir
- Chute, rapide, écueil
- Centre de ski alpin
- Hydrobase
- Mine à ciel ouvert
- Pyloène
- Terrain de camping
- Tour de télécommunication, tour
- Barrière, barrage de castor
- Remonte mécanique
- Ligne de transport d'énergie

Courbe de niveau

- Courbe de niveau maîtresse
- Courbe de niveau intermédiaire
- Esker

Morcellement

- Morcellement foncier

Frontières

- Frontière internationale
- Frontière interprovinciale
- Frontière Québec - Terre-Neuve-et-Labrador (cette frontière n'est pas définitive)

Peuplement écoforestier

- Peuplement écoforestier
- Peuplement improductif
- Peuplement non forestier

Matadonnées

- Surface de référence géodésique
- Système de référence géodésique
- Projection cartographique
- Origine des altitudes
- Équidistance des courbes de niveau
- Déclinaison magnétique au centre de la feuille en 2006
- Coordonnées géographiques au centre de la feuille en 2006
- Longitude (origine méridien central)
- Latitude (origine méridien central)
- Longitude d'origine (équateur) 0°
- Coordonnées d'origine X: 304 800 mètres; Y: 0 mètre
- Facteur d'échelle 0,9999

Sources

- Donnée: Assise cartographique (données topographiques)
- Hydrographie: Cartographie
- Informations forestières:
 - Ministère des Ressources naturelles et de la Faune
 - Ministère des Forêts, de la Faune et des Parcs
- 5e programme: 2015
- Date de mise à jour provinciale: Juin 2019
- Superficie minimale d'appellation des peuplements: 4 hectares

Réalisation

- Production: Ministère des Forêts, Faune, et des Parcs
- Adresse: 2702, 4e Avenue Ouest, Québec, Québec G1M 1A9
- Coordonnées: 46°58'N, 71°15'W
- Diffusion: Directions des inventaires forestiers

AVERTISSEMENT

Les limites de morcellement foncier représentées sur cette carte n'ont aucune valeur légale. Ces limites sont NON OFFICIELLES et sont utilisées à titre indicatif.

©Gouvernement du Québec

