

Carte écoforestière

STRATIFICATION ÉCOFORESTIÈRE

Paramètres utilisés pour la cartographie

Code	Type de couvert	Improductif	Non forestier
0	Forêt	X	X
1	Forêt	X	X
2	Forêt	X	X
3	Forêt	X	X
4	Forêt	X	X
5	Forêt	X	X
6	Forêt	X	X
7	Forêt	X	X
8	Forêt	X	X
9	Forêt	X	X
10	Forêt	X	X
11	Forêt	X	X
12	Forêt	X	X
13	Forêt	X	X
14	Forêt	X	X
15	Forêt	X	X
16	Forêt	X	X
17	Forêt	X	X
18	Forêt	X	X
19	Forêt	X	X
20	Forêt	X	X
21	Forêt	X	X
22	Forêt	X	X
23	Forêt	X	X
24	Forêt	X	X
25	Forêt	X	X
26	Forêt	X	X
27	Forêt	X	X
28	Forêt	X	X
29	Forêt	X	X
30	Forêt	X	X
31	Forêt	X	X
32	Forêt	X	X
33	Forêt	X	X
34	Forêt	X	X
35	Forêt	X	X
36	Forêt	X	X
37	Forêt	X	X
38	Forêt	X	X
39	Forêt	X	X
40	Forêt	X	X
41	Forêt	X	X
42	Forêt	X	X
43	Forêt	X	X
44	Forêt	X	X
45	Forêt	X	X
46	Forêt	X	X
47	Forêt	X	X
48	Forêt	X	X
49	Forêt	X	X
50	Forêt	X	X

Exemple d'appellation

Code	Type de couvert	Improductif	Non forestier
01	Forêt	X	X
02	Forêt	X	X
03	Forêt	X	X
04	Forêt	X	X
05	Forêt	X	X
06	Forêt	X	X
07	Forêt	X	X
08	Forêt	X	X
09	Forêt	X	X
10	Forêt	X	X
11	Forêt	X	X
12	Forêt	X	X
13	Forêt	X	X
14	Forêt	X	X
15	Forêt	X	X
16	Forêt	X	X
17	Forêt	X	X
18	Forêt	X	X
19	Forêt	X	X
20	Forêt	X	X
21	Forêt	X	X
22	Forêt	X	X
23	Forêt	X	X
24	Forêt	X	X
25	Forêt	X	X
26	Forêt	X	X
27	Forêt	X	X
28	Forêt	X	X
29	Forêt	X	X
30	Forêt	X	X
31	Forêt	X	X
32	Forêt	X	X
33	Forêt	X	X
34	Forêt	X	X
35	Forêt	X	X
36	Forêt	X	X
37	Forêt	X	X
38	Forêt	X	X
39	Forêt	X	X
40	Forêt	X	X
41	Forêt	X	X
42	Forêt	X	X
43	Forêt	X	X
44	Forêt	X	X
45	Forêt	X	X
46	Forêt	X	X
47	Forêt	X	X
48	Forêt	X	X
49	Forêt	X	X
50	Forêt	X	X

TYPES DE COUVERT ET ESSENCES SELON LE PROGRAMME D'INVENTAIRE

RESEUX
Représentent au plus de 75% de la surface totale et sont occupés par des essences résineuses.

FEUILLES
Représentent au plus de 75% de la surface totale et sont occupés par des essences feuillues.

MELANGES
Représentent les essences feuillues et résineuses occupant individuellement plus de 25% et moins de 75% de la surface totale.

CODE	ESSENCES RESINEUSES #1	CODE	ESSENCES FEUILLES #1	CODE	ESSENCES PROLIFÈRES #1
01	Épicéa blanc	01	Épicéa blanc	01	Épicéa blanc
02	Épicéa rouge	02	Épicéa rouge	02	Épicéa rouge
03	Pin blanc	03	Pin blanc	03	Pin blanc
04	Pin résineux	04	Pin résineux	04	Pin résineux
05	Mélèze larin	05	Mélèze larin	05	Mélèze larin
06	Pin larin	06	Pin larin	06	Pin larin
07	Pin larin	07	Pin larin	07	Pin larin
08	Pin larin	08	Pin larin	08	Pin larin
09	Pin larin	09	Pin larin	09	Pin larin
10	Pin larin	10	Pin larin	10	Pin larin
11	Pin larin	11	Pin larin	11	Pin larin
12	Pin larin	12	Pin larin	12	Pin larin
13	Pin larin	13	Pin larin	13	Pin larin
14	Pin larin	14	Pin larin	14	Pin larin
15	Pin larin	15	Pin larin	15	Pin larin
16	Pin larin	16	Pin larin	16	Pin larin
17	Pin larin	17	Pin larin	17	Pin larin
18	Pin larin	18	Pin larin	18	Pin larin
19	Pin larin	19	Pin larin	19	Pin larin
20	Pin larin	20	Pin larin	20	Pin larin
21	Pin larin	21	Pin larin	21	Pin larin
22	Pin larin	22	Pin larin	22	Pin larin
23	Pin larin	23	Pin larin	23	Pin larin
24	Pin larin	24	Pin larin	24	Pin larin
25	Pin larin	25	Pin larin	25	Pin larin
26	Pin larin	26	Pin larin	26	Pin larin
27	Pin larin	27	Pin larin	27	Pin larin
28	Pin larin	28	Pin larin	28	Pin larin
29	Pin larin	29	Pin larin	29	Pin larin
30	Pin larin	30	Pin larin	30	Pin larin
31	Pin larin	31	Pin larin	31	Pin larin
32	Pin larin	32	Pin larin	32	Pin larin
33	Pin larin	33	Pin larin	33	Pin larin
34	Pin larin	34	Pin larin	34	Pin larin
35	Pin larin	35	Pin larin	35	Pin larin
36	Pin larin	36	Pin larin	36	Pin larin
37	Pin larin	37	Pin larin	37	Pin larin
38	Pin larin	38	Pin larin	38	Pin larin
39	Pin larin	39	Pin larin	39	Pin larin
40	Pin larin	40	Pin larin	40	Pin larin
41	Pin larin	41	Pin larin	41	Pin larin
42	Pin larin	42	Pin larin	42	Pin larin
43	Pin larin	43	Pin larin	43	Pin larin
44	Pin larin	44	Pin larin	44	Pin larin
45	Pin larin	45	Pin larin	45	Pin larin
46	Pin larin	46	Pin larin	46	Pin larin
47	Pin larin	47	Pin larin	47	Pin larin
48	Pin larin	48	Pin larin	48	Pin larin
49	Pin larin	49	Pin larin	49	Pin larin
50	Pin larin	50	Pin larin	50	Pin larin

INDICES DENSITÉ-HAUTEUR

Classes de densité	HAUTEUR MOYENNE DES TIGES DOMINANTES ET COORDONNÉES				
	20 m	25 m	30 m	35 m	40 m
1	10	10	10	10	10
2	10	10	10	10	10
3	10	10	10	10	10
4	10	10	10	10	10
5	10	10	10	10	10
6	10	10	10	10	10
7	10	10	10	10	10
8	10	10	10	10	10
9	10	10	10	10	10
10	10	10	10	10	10

CLASSES D'ÂGE

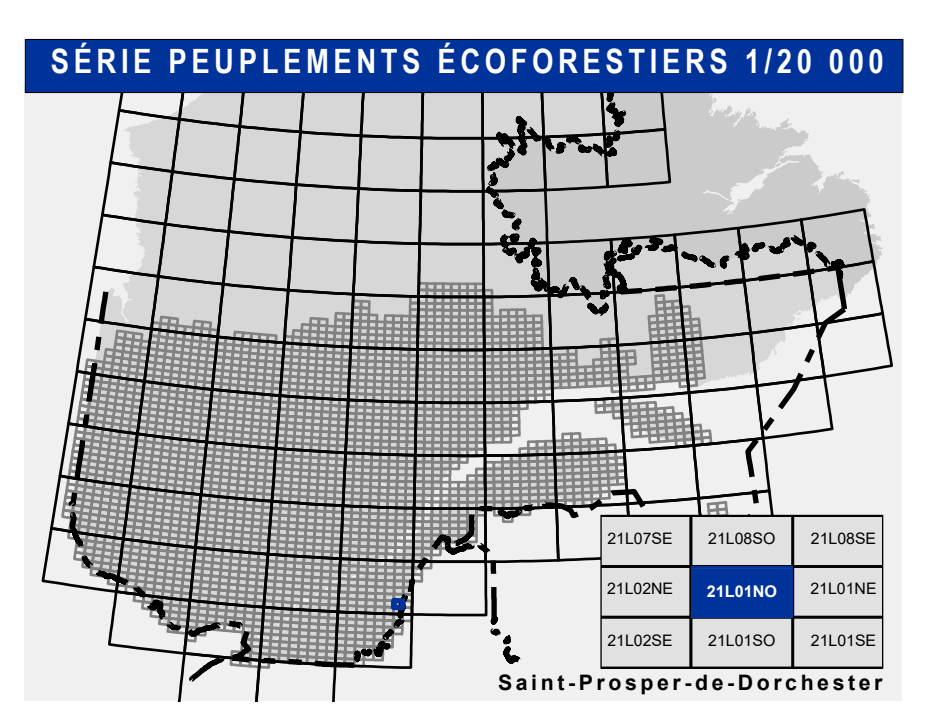
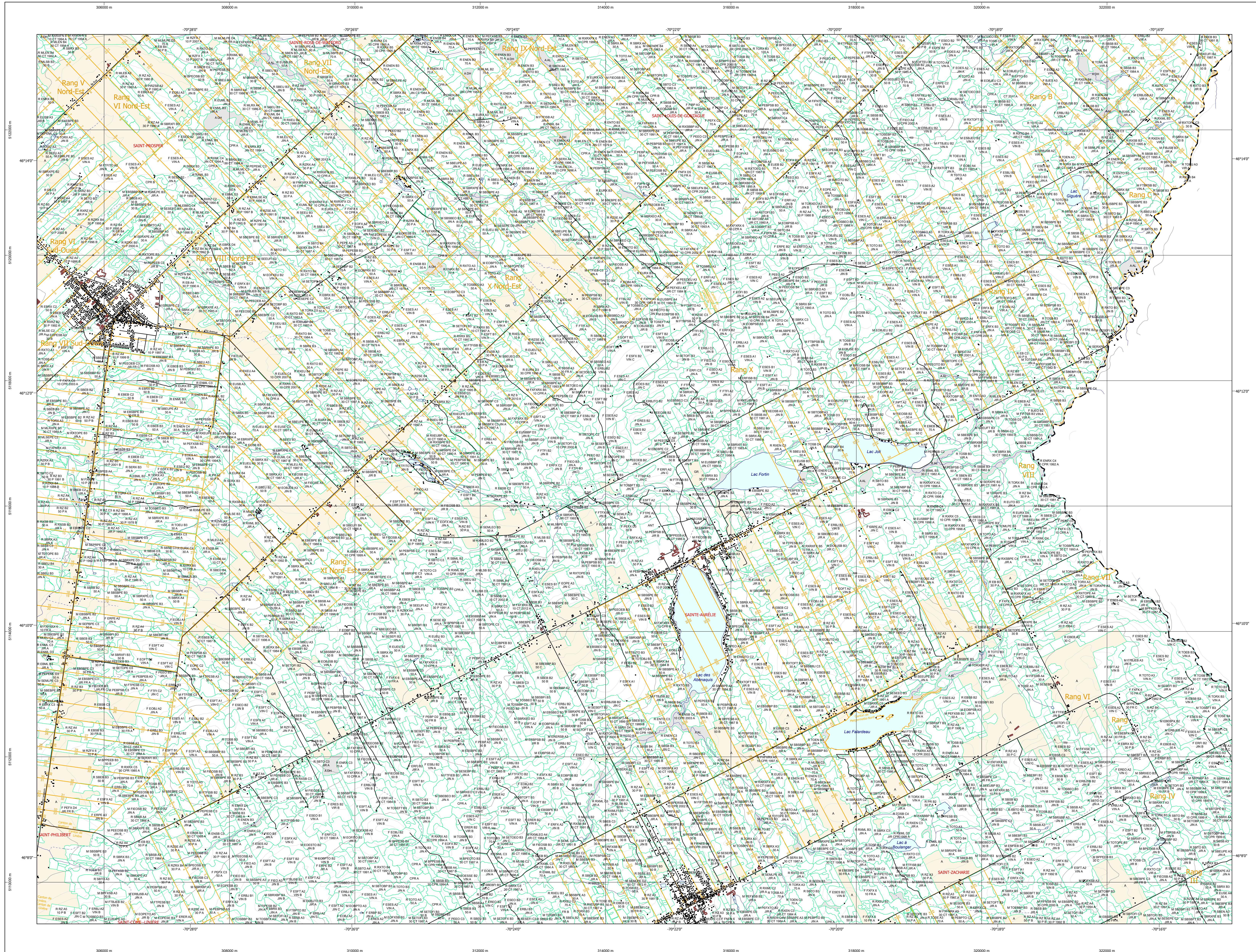
REPLEMENTS	Vieillesse (années)									
	0-10	11-20	21-30	31-40	41-50	51-60	61-70	71-80	81-90	91-100
REGULIER	10	10	10	10	10	10	10	10	10	10
IRREGULIER	10	10	10	10	10	10	10	10	10	10

PERTURBATIONS D'ORIGINE

CODE	DESCRIPTION	INTERVENTIONS PARTIELLES	
01	Chablis total	CCN	Conversion de peuplement
02	Défrichage total	CCD	Coupe à diamètre limité
03	Épandage grave	CCD	Coupe à diamètre limité avec défrichage
04	Brûlis total	CAM	Coupe de jarriage
05	Feu	CA	Coupe de jarriage par trouées
06	Verges gaves	CO	Coupe de jarriage avec trouées
07		CO	Coupe de jarriage
08		CO	Coupe de jarriage avec trouées
09		CO	Coupe de jarriage
10		CO	Coupe de jarriage avec trouées
11		CO	Coupe de jarriage
12		CO	Coupe de jarriage avec trouées
13		CO	Coupe de jarriage
14		CO	Coupe de jarriage avec trouées
15		CO	Coupe de jarriage
16		CO	Coupe de jarriage avec trouées
17		CO	Coupe de jarriage
18		CO	Coupe de jarriage avec trouées
19		CO	Coupe de jarriage
20		CO	Coupe de jarriage avec trouées
21		CO	Coupe de jarriage
22		CO	Coupe de jarriage avec trouées
23		CO	Coupe de jarriage
24		CO	Coupe de jarriage avec trouées
25		CO	Coupe de jarriage
26		CO	Coupe de jarriage avec trouées
27		CO	Coupe de jarriage
28		CO	Coupe de jarriage avec trouées
29		CO	Coupe de jarriage
30		CO	Coupe de jarriage avec trouées
31		CO	Coupe de jarriage
32		CO	Coupe de jarriage avec trouées
33		CO	Coupe de jarriage
34		CO	Coupe de jarriage avec trouées
35		CO	Coupe de jarriage
36		CO	Coupe de jarriage avec trouées
37		CO	Coupe de jarriage
38		CO	Coupe de jarriage avec trouées
39		CO	Coupe de jarriage
40		CO	Coupe de jarriage avec trouées
41		CO	Coupe de jarriage
42		CO	Coupe de jarriage avec trouées
43		CO	Coupe de jarriage
44		CO	Coupe de jarriage avec trouées
45		CO	Coupe de jarriage
46		CO	Coupe de jarriage avec trouées
47		CO	Coupe de jarriage
48		CO	Coupe de jarriage avec trouées
49		CO	Coupe de jarriage
50		CO	Coupe de jarriage avec trouées

TERRAINS FORESTIERS

CODE	DESCRIPTION	CLASSES DE PENTE	
01	Défriché ou semi-défriché humide	A	0% à 4%
02	Défriché ou semi-défriché sec	B	4% à 8%
03	Autre	C	8% à 15%
04		D	15% à 30%
05		E	30% à 45%
06		F	45% et plus
07		G	Équivalents à G, H et plus



Voies de communication et ponts

- Classe 1, HN - Hora normale
- Classe 2
- Classe 3
- Classe 4
- NC : Non classé, ne répond pas aux critères HN, 1 à 4
- NF : Non forestier (Adresse Québec)
- Pont forestier

Hydrographie écoforestière

- Cours d'eau intermittent
- Cours d'eau permanent, canal
- Hydrographie

Obstacles et infrastructures

- Bâtiment, silo, réservoir
- Chute, rapide, écueil
- Centre de ski alpin
- Hydrobase
- Mine à ciel ouvert
- Pyloène
- Terrain de camping
- Tour de télécommunication, tour
- Barrière, barrage de castor
- Remonte mécanique
- Ligne de transport d'énergie

Courbe de niveau

- Courbe de niveau maîtresse
- Courbe de niveau intermédiaire
- Esker

Morcellement

- Morcellement foncier

Frontières

- Frontière internationale
- Frontière interprovinciale
- Frontière Québec - Terre-Neuve-et-Labrador (cette frontière n'est pas définitive)

Peuplement écoforestier

- Peuplement écoforestier
- Peuplement improductif
- Peuplement non forestier

Matadonnées

- Surface de référence géodésique
- Système de référence géodésique
- Projet cartographique
- Origine des altitudes
- Équidistance des courbes de niveau
- Déclinaison magnétique au centre de la feuille en 2006
- Coordonnées géographiques au centre de la feuille
- Longitude (origine méridien central)
- Latitude (origine équateur) 0°
- Facteur d'échelle

Sources

- Donnée
- Assise cartographique (données topographiques)
- Informations forestières
- Année des photos pour la production de la carte (Espèces de recensement forestier)
- Nombre d'inventaires effectués
- Se programme
- 2015
- Juillet 2020
- Superficie minimale d'appellation des peuplements
- 4 hectares

Organisation

- Ministère des Ressources naturelles et de la Faune
- Ministère des Forêts, de la Faune et des Parcs

Date

- 14/04/2005
- 06/07/2020