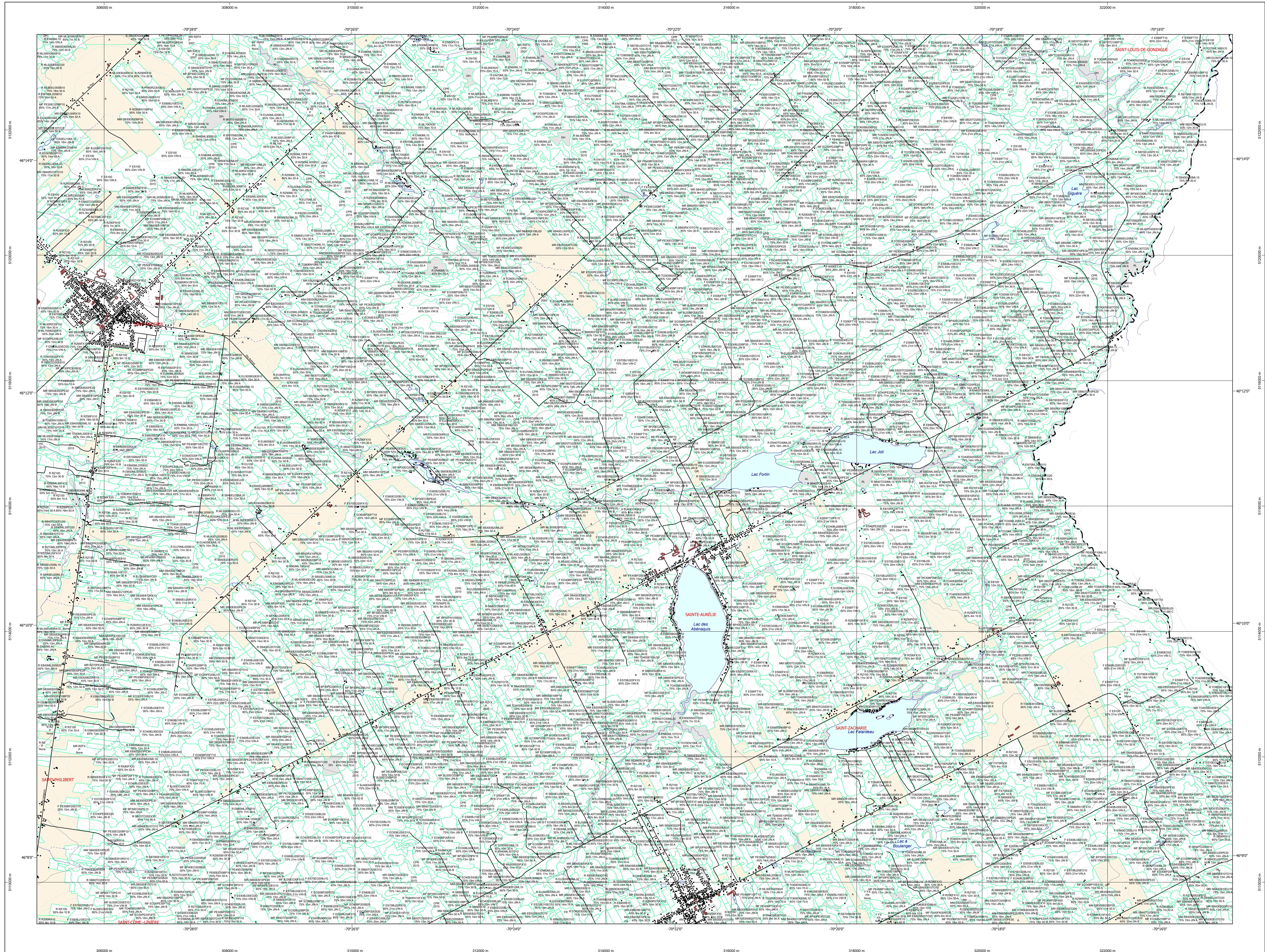


# Carte écoforestière

## STRATIFICATION ÉCOFORESTIÈRE



**Paramètres utilisés pour la cartographie**

Code	Description	+7m	-7m	Improductif	Non Forestier
EM	Essence de Sa-AFP	X	X	X	X
CT	Année d'intervention d'origine	X	X	X	X
EP	Année d'intervention partielle	X	X	X	X
IP	Année d'intervention partielle	X	X	X	X
CP	Année de coupe	X	X	X	X

La densité est estimée par densité, soit avec des valeurs + 5% et -5% de la valeur (25% (25 ± 25%))

**Exemple d'appellation**

+7m de hauteur	-7m de hauteur	Intervention d'origine	Improductif	Non forestier
75% 12m JH1U	75% 4m 20 U	EP	EP	EP

**TYPES DE COUVERT ET ESSENCES**  
Les résineux constituent 75% ou plus de la surface terrière du peuplement.  
**MIXTE À DOMINANCE RÉSINEUSE**  
Les résineux constituent de 55% à 74% de la surface terrière du peuplement.  
**MIXTE SANS DOMINANCE**  
Les résineux constituent de 45% à 54% de la surface terrière du peuplement.  
**MIXTE À DOMINANCE FEUILLEUSE**  
Les feuillus constituent de 25% à 44% de la surface terrière du peuplement.  
**FEUILLEU**  
Les résineux constituent moins de 25% de la surface terrière du peuplement.

CODE RÉSINEUX	CODE FEUILLEUX	CODE FEUILLEUX
EB Épinette blanche	BO Bouleau gris	FO Féline noir
EN Épinette noire	BJ Bouleau jaune	FP Féline rouge
EU Épicéa	BL Bouleau à papier (blanc)	FR Féline
EV Épinette de Norvège	CB Chêne blanc	FT Feuillus tolérants à l'ombre
ME Mélèze européen	CC Cèdre de l'ouest	FX Feuillus exotiques
MH Mélèze hybride	CH Chêne à gros fruits	FZ Feuillus redoux indistincts
MA Mélèze américain	CA Chêne à gros fruits	FL Feuillus à grandes feuilles
ML Mélèze laricin	CI Chêne bicoloré	NC Noyer cendré
PC Pin rigide (des cônes)	CO Cèdre à trois couleurs	NE Noyer
PI Pin rigide (des cônes)	CR Chêne rouge	CA Cèdre d'Amérique
PN Pin rigide (des cônes)	CT Chêne rouge	CA Cèdre d'Amérique
PS Pin sylvestre	EA Ébale argente	CV Cèdre de Virginie
PK Pin sylvestre	EB Ébale brune	EH Ébale
RK Résineux indistincts	ED Ébale rouge	EP Ébale naturel
RS Résineux non indistincts	ES Ébale à sucre	ET Ébale
SB Sapin Baumeier	FB Feuilles blanches (de l'Est)	PL Peuplier de l'Est
TO Thuja occid. / Taxus canad.	FR Feuilles rouges indistincts	PT Peuplier de l'Est
	FR Feuilles rouges indistincts	PL Peuplier de l'Est
	SH Sapin baumeier	PL Peuplier de l'Est
	TH Thuja occid. / Taxus canad.	TA Tilleul d'Amérique
	TO Thuja occid. / Taxus canad.	FN Feuillus non commerciaux

PEUPLIEMENTS ÉQUIVIENS	10	30	60	90	110	130
PEUPLIEMENTS ÉQUIVIENS	(0 à 20)	(21 à 40)	(41 à 60)	(61 à 80)	(81 à 100)	(101 à 120)
PEUPLIEMENTS ÉQUIVIENS	Jeune inéquivalente (JI)			Vieux inéquivalente (VI)		

**Étage**  
Intérieur (INF) / Supérieur (SUP)

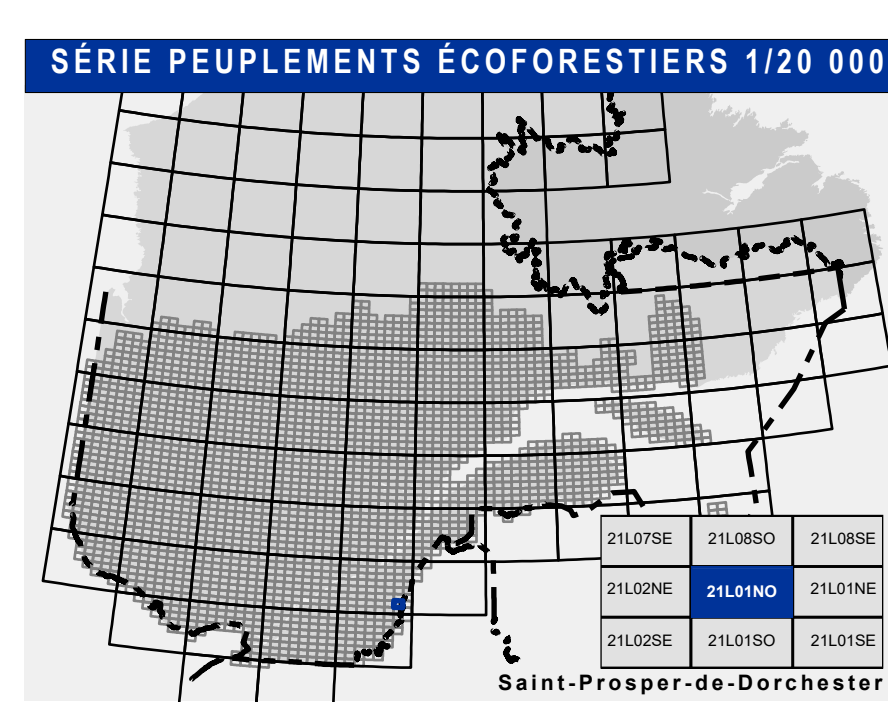
**Monotage (MO) et B-étage (BI)**  
Un seul étage composé de tiges homogènes en hauteur et en densité > 25%

**Multitage (MU)**  
Plus de 2 étages de tiges de 7 mètres et plus. Se retrouvent dans cette catégorie les peuplements jeunes inégaux (JI) et vieux inégaux (VI).

CODE PERTURBATIONS D'ORIGINE	CODE INTERVENTIONS PARTIELLES
BR Brûls total	CA Coupe d'assainissement
CH Chablis total	CD Coupe de démarrage
DT Dépeçage total	CE Coupe de démarrage limite
EP Epidémie grave	CEA Coupe de démarrage limite
VER Végétation vierge	CP Coupe progressive régulière
	CJ Coupe de démarrage
	CPJ Coupe progressive irrégulière
	CJG Coupe de démarrage par groupe d'arbres
	CPG Coupe progressive irrégulière par groupes
	CJN Coupe progressive irrégulière par trouées
	CON Conversion de peuplement
	CJF Coupe progressive irrégulière (coupe finale)
	CJH Coupe progressive irrégulière à haute régénération
	CPI Coupe progressive irrégulière
	CPC Coupe progressive irrégulière (mixage)
	CPT Coupe progressive irrégulière
	ES Ébale à sucre
	ESB Ébale à sucre
	ESL Ébale à sucre
	ESM Ébale à sucre
	ESN Ébale à sucre
	ESO Ébale à sucre
	ESR Ébale à sucre
	ESL Ébale à sucre
	ESM Ébale à sucre
	ESN Ébale à sucre
	ESO Ébale à sucre
	ESR Ébale à sucre
	ESL Ébale à sucre
	ESM Ébale à sucre
	ESN Ébale à sucre
	ESO Ébale à sucre
	ESR Ébale à sucre

CODE TERRAINS FORESTIERS IMPRODUCTIFS	CODE CLASSES DE PENTE	DÉSIGNATION	Taux d'inclinaison
DH	A	Nulle	0% à 3%
DS	B	Faible	4% à 9%
AL	C	Douce	9% à 15%
	D	Moyenne	16% à 24%
	E	Forcée	25% à 40%
	F	Très forte	41% et plus
	S	Sommet	Entouré de 41% et plus

CODE NON FORESTIER	CODE NON FORESTIER
A Terrain agricole	GR Gravier
AP Aire d'emplacement et d'ébranchage de plus	ND Site inondé, site exécuté
AE Terrain agricole localisé dans les secteurs à vocation forestière	LE Liège de transport d'énergie
AF Terrain agricole localisé dans les secteurs à vocation forestière	MP Mûrier perturbé par l'activité humaine
ANT Mûrier perturbé par l'activité humaine (non-bois)	NX Inclusion non exploitée à l'intérieur d'un traitement (non-bois)
CFO Camp forestier	RO Route et autoroute (emprise)



**SÉRIE PEUPLIEMENTS ÉCOFORESTIERS 1/20 000**

**Voies de communication et ponts**  
 - Classe 1, HN - Hors norme  
 - Classe 2  
 - Classe 3  
 - Classe 4-5  
 - NC : Non classé, ne répond pas aux critères HN, 1 à 4  
 - NF : Non forestier (Adresse Québec)  
 - Pont forestier

**Hydrographie écoforestière**  
 - Cours d'eau intermittent  
 - Cours d'eau permanent, canal  
 - Hydrographie

**Obstacles et infrastructures**  
 - Bâtiment, site, réservoir  
 - Chute, rapide, écueil  
 - Centre de ski alpin  
 - Hydrobase  
 - Mine à ciel ouvert  
 - Pylône  
 - Terrain de camping  
 - Tour de télécommunication, tour  
 - Barrage, barrage de castor  
 - Remonte mécanique  
 - Ligne de transport d'énergie

**Obstacles et infrastructures**  
 - Bâtiment, site, réservoir  
 - Chute, rapide, écueil  
 - Centre de ski alpin  
 - Hydrobase  
 - Mine à ciel ouvert  
 - Pylône  
 - Terrain de camping  
 - Tour de télécommunication, tour  
 - Barrage, barrage de castor  
 - Remonte mécanique  
 - Ligne de transport d'énergie

**Corbe de niveau**  
 - Courbe de niveau mètre  
 - Courbe de niveau intermédiaire  
 - Esker  
 - Morcellement  
 - Morcellement foncier

**Frontières**  
 - Frontière internationale  
 - Frontière interprovinciale  
 - Frontière Québec - Terre-Neuve-et-Labrador (cette frontière n'est pas définie)  
 - Délimitation des courbes de niveau  
 - Équidistance des courbes de niveau  
 - Déclinaison magnétique au centre de la feuille en 2006  
 - Coordonnées géographiques au centre de la feuille en 2006  
 - Longitude d'origine (méridien central)  
 - Latitude d'origine (équateur)  
 - Coordonnées d'origine  
 - Facteur d'échelle

**Peuplement écoforestier**  
 - Peuplement écoforestier  
 - Peuplement improductif  
 - Peuplement non forestier

**Matadonnées**  
 - Surface de référence géodésique  
 - Système de référence géodésique  
 - Projection cartographique  
 - Origine des altitudes  
 - Équidistance des courbes de niveau  
 - Déclinaison magnétique au centre de la feuille en 2006  
 - Coordonnées géographiques au centre de la feuille en 2006  
 - Longitude d'origine (méridien central)  
 - Latitude d'origine (équateur)  
 - Coordonnées d'origine  
 - Facteur d'échelle

**Sources**  
 - Donnée : Assise cartographique (données topographiques) / hydrographiques (cartes hydrographiques)  
 - Organisme : Ministère des Ressources naturelles et de la Faune / Ministère des Forêts, de la Faune et des Parcs  
 - Date : 14/04/2005 / 08/06/2022

**Informations forestières**  
 - Numéro inventaire écoforestier : 5e programme  
 - Année des photos pour la production de la carte (Exercice de recensement écoforestier) : 2015  
 - Date de mise à jour provinciale : Juin 2022  
 - Superficie minimale d'appellation des peuplements : 4 hectares

**Réalisation**  
 - Production : Ministère des Forêts, de la Faune, et des Parcs  
 - Diffusion : Directions des inventaires forestiers

**AVERTISSEMENT**  
 - Les limites de morcellement foncier représentées sur cette carte n'ont aucune valeur légale. Ces limites sont NON OFFICIELLES et sont utilisées à titre indicatif.  
 - La couche de chemins est produite par le MFFP avec la collaboration du MERN via le système ROUTARD et présente l'information la plus à jour disponible.  
 - ©Gouvernement du Québec