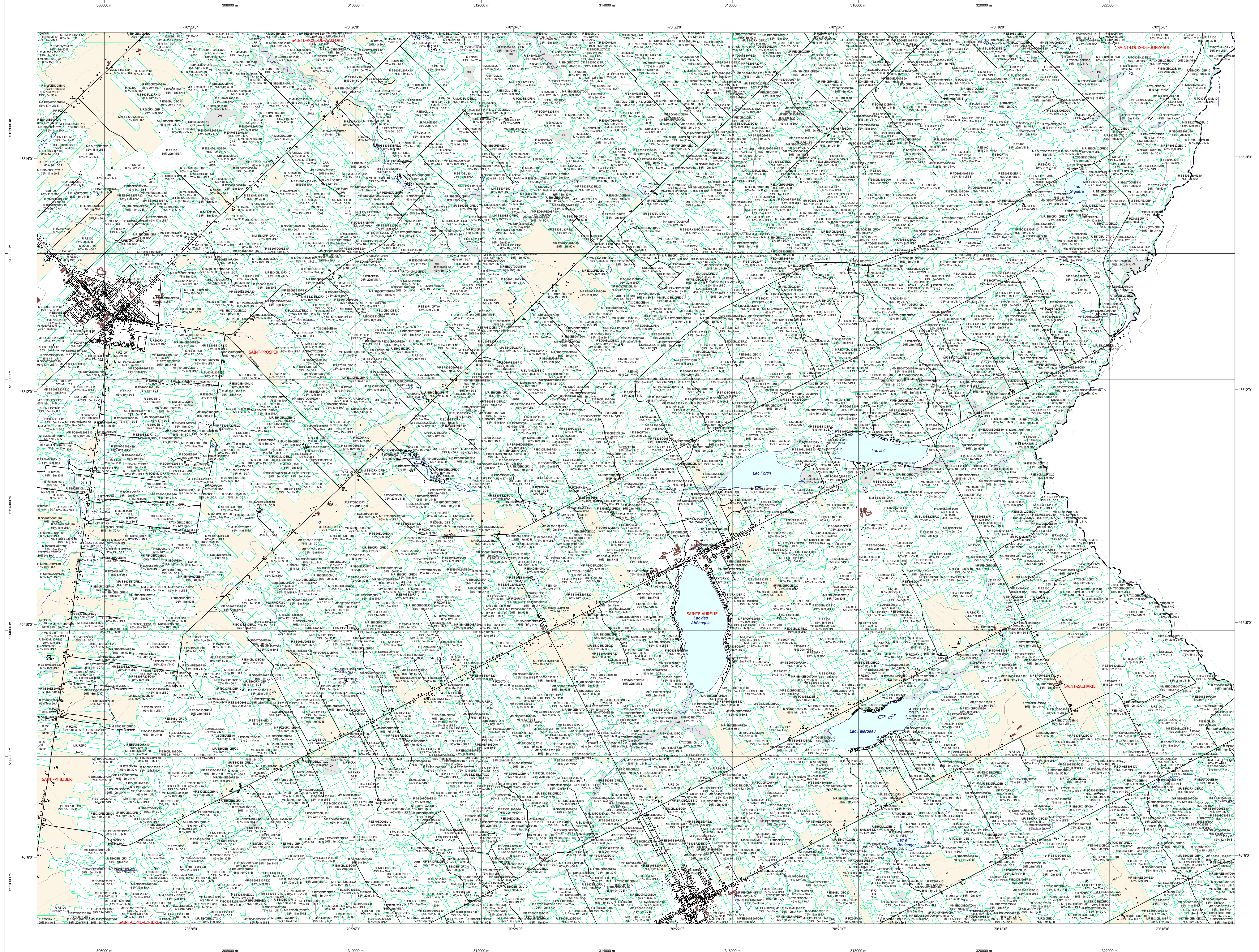


# Carte écoforestière

## STRATIFICATION ÉCOFORESTIÈRE



**Paramètres utilisés pour la cartographie**

Code	Description	+7m	-7m	Improductif	Non Forestier
EM	Essence de Sa-AFP	X	X	X	X
12	Hauteur (mètres) 12	X	X	X	X
CT	Intervention d'origine	X	X	X	X
2007	Année d'intervention d'origine	X	X	X	X
EP	Essence d'origine	X	X	X	X
EPIC	Intervention partielle	X	X	X	X
2018	Année d'intervention partielle	X	X	X	X
75%	Classe de hauteur de Sa-AFP	X	X	X	X
75%	Classe de hauteur de Sa-AFP	X	X	X	X

*La densité est estimée par drone, soit avec des valeurs à + 5% et des valeurs à - 5% à l'exception de la valeur 75% (25 ± 20%)*

**Exemple d'appellation**

+7m de hauteur	-7m de hauteur	Intervention d'origine	Intervention partielle	Improductif	Non forestier
EM	EM	CT	EPIC	DH	NF

**TYPES DE COUVERT ET ESSENCES**  
 Les résineux constituent 75% ou plus de la surface terrière du peuplement.  
**RÉSINEUX À DOMINANCE RÉSINEUSE**  
 Les résineux constituent de 55% à 74% de la surface terrière du peuplement.  
**MIXTE SANS DOMINANCE**  
 Les résineux constituent de 45% à 54% de la surface terrière du peuplement.  
**MIXTE À DOMINANCE FEUILLEUSE**  
 Les résineux constituent de 25% à 44% de la surface terrière du peuplement.  
**FEUILLEUX**  
 Les résineux constituent moins de 25% de la surface terrière du peuplement.

CODE RÉSINEUX	CODE FEUILLEUX	CODE FEUILLEUX
EB	BO	FO
EN	BU	FR
EU	BP	FB
EV	CB	FT
ME	CB	FX
MA	CH	FE
MI	CH	FI
ML	CH	FR
MO	CH	FB
MP	CH	FC
MR	CH	FD
MS	CH	FE
MT	CH	FF
MA	CH	FG
MB	CH	FI
MC	CH	FL
MD	CH	FM
ME	CH	FN

**CLASSES D'ÂGE**

PEUPLIEMENTS ÉCUEILIENS (0 à 20)	30 (21 à 40)	40 (41 à 60)	50 (61 à 80)	60 (81 à 100)	70 (101 à 120)	80 (121 et plus)
Jeune inéquienne (JIN)			Vieux inéquienne (VIN)			

**Étage**  
 Intérieur (INT) / Supérieur (SUP)  
 Monostage (MO) : Un seul étage composé de tiges homogènes en hauteur et en couverture > 25%  
 Bi-étage (BI) : Couverture > 25% et Couverture > 25%  
 Multi-étage (MU) : Plus de 2 étages de tiges de 7 mètres ou plus. Se retrouvent dans cette catégorie les peuplements jeunes inéquiers (JIN) et vieux inéquiers (VIN).

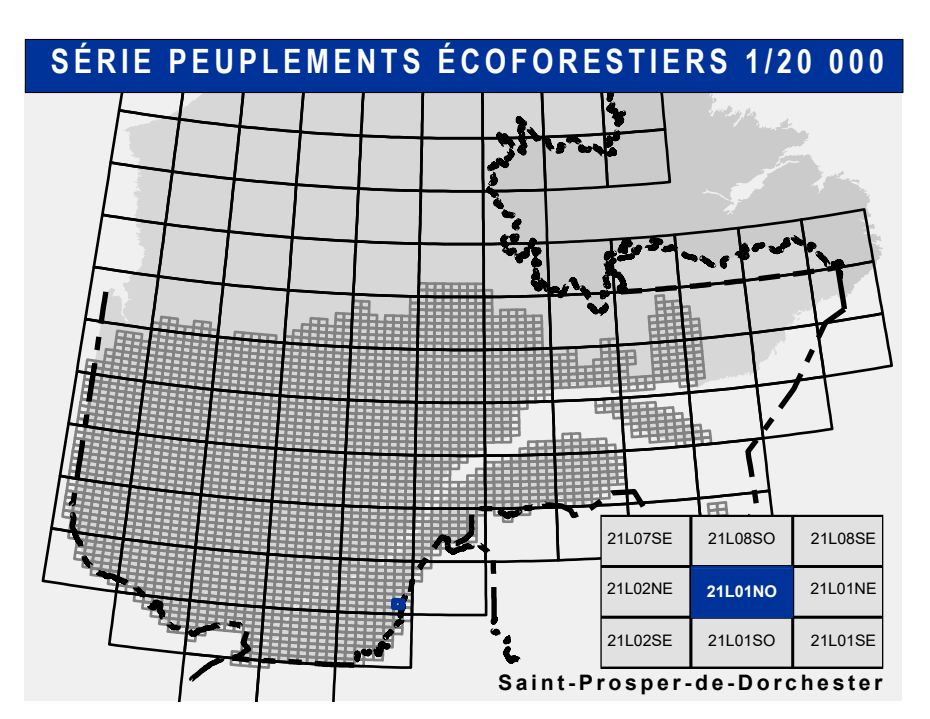
CODE PERTURBATIONS D'ORIGINE	CODE INTERVENTIONS PARTIELLES
BR	CA
CB	CA
CC	CA
CD	CA
CE	CA
CF	CA
CG	CA
CH	CA
CI	CA
CJ	CA
CK	CA
CL	CA
CM	CA
CN	CA
CO	CA
CP	CA
CQ	CA
CR	CA
CS	CA
CT	CA
CU	CA
CV	CA
CW	CA
CX	CA
CY	CA
CZ	CA

**TERRAINS FORESTIERS IMPRODUCTIFS**

CODE	DÉSIGNATION	TAUX D'INCLINAISON
DH	Dénué ou semi-dénué humide	0% à 3%
DI	Dénué ou semi-dénué sec	4% à 9%
DL	Aulnaie	10% à 15%
DM		16% à 20%
DN		21% à 30%
DO		31% à 40%
DP		41% et plus
DS		Entouré de 41% et plus

**CODE NON FORESTIER**

CODE	DÉSIGNATION	CODE NON FORESTIER
A	Terrain agricole	GR
AP	Site inondé ou d'épandage de plus d'un an	ND
AF	Terrain agricole touché dans les secteurs à vocation forestière	NE
AN	Mieux forestier perturbé par l'activité humaine (non-bois)	NX
AO	Camp forestier	RO



**Voies de communication et ponts**

- Classe 1, HN - Hors norme
- Classe 2
- Classe 3
- Classe 4-5
- NC : Non classé, ne répond pas aux critères HN, 1 à 4
- NF : Non forestier (Adresse Québec)
- Pont forestier

**Hydrographie écoforestière**

- Cours d'eau intermittent
- Cours d'eau permanent, canal
- Hydrographie

**Obstacles et infrastructures**

- Bâtiment, site, réservoir
- Chute, rapide, écueil
- Centre de ski alpin
- Hydrobase
- Mine à ciel ouvert
- Pylône
- Terrain de camping
- Tour de télécommunication, tour
- Barrière, barrage de castor
- Remonte mécanique
- Ligne de transport d'énergie

**Courbe de niveau**

- Courbe de niveau maitresse
- Courbe de niveau intermédiaire
- Esker

**Morcellement**

- Morcellement foncier

**Frontières**

- Frontière internationale
- Frontière interprovinciale
- Frontière Québec - Terre-Neuve-et-Labrador (cette frontière n'est pas définitive)

**Peuplement écoforestier**

- Peuplement écoforestier
- Peuplement improductif
- Peuplement non forestier

**Métadonnées**

- Surface de référence géodésique
- Système de référence géodésique
- Projection cartographique
- Origine des altitudes
- Équidistance des courbes de niveau
- Déclinaison magnétique au centre de la feuille en 2006
- Coordonnées géographiques au centre de la feuille
- Longitude (médian centre)
- Latitude d'origine (méridien centre)
- Longitude d'origine (équateur) 0°
- Coordonnées d'origine
- Facteur d'échelle

**Sources**  
 Donnée : Assise cartographique (données topographiques)  
 Organisme : Ministère des Ressources naturelles et de la Faune / Ministère des Ressources naturelles et des Forêts  
 Date : 14/04/2005 / 22/09/2023

**Informations forestières**  
 Numéro inventaire écoforestier : Se inventaire  
 Année des photos pour la production de la carte (Espèces de recensement principales) : 2015  
 Date de mise à jour provinciale : Octobre 2023  
 Superficie minimale d'appellation des peuplements : 4 hectares

**Réalisation**  
 Production : Ministère des Ressources naturelles et des Forêts  
 2705, 44 Avenue Duval, Québec, Québec, Q1C 2P5  
 Diffusion : Direction des inventaires forestiers

**AVERTISSEMENT**  
 Les limites de morcellement foncier représentées sur cette carte n'ont aucune valeur légale. Ces limites sont NON OFFICIELLES et sont utilisées à titre indicatif.  
 La couche de chemin est produite par le MRNF à partir du système ROUTARD et présente l'information la plus à jour disponible.  
 © Gouvernement du Québec

