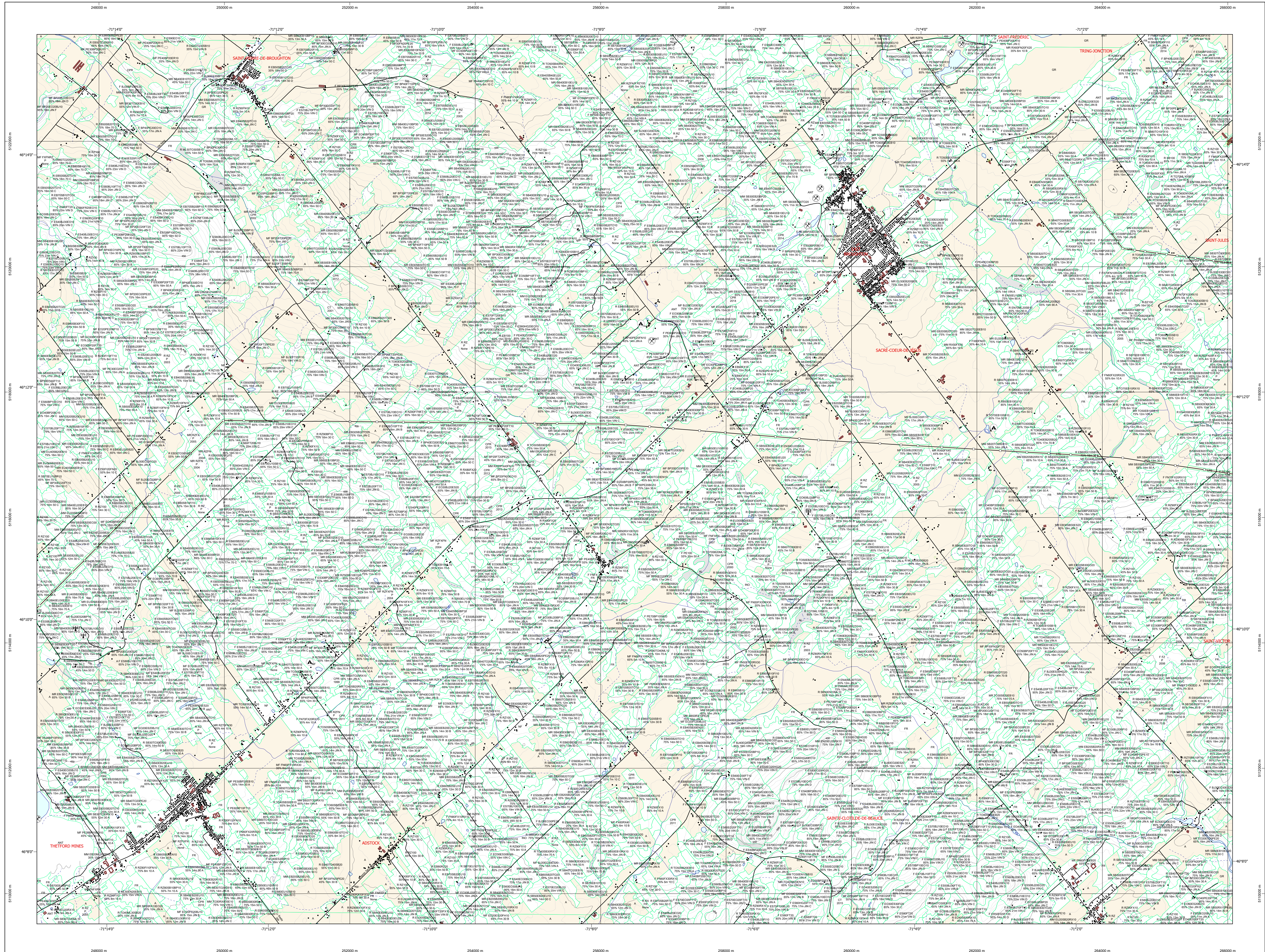


# Carte écoforestière

## STRATIFICATION ÉCOFORESTIÈRE



Code	Description	+ 7m	- 7m	Improductif	Non Forestier
F	Essence de Sa-APT	X	X		
F1	Général de couvert forestier (%)	X	X		
L2	Hauteur (mètres pds)	X	X		
CT	Intervention d'origine	X	X		
2007	Année d'intervention d'origine	X	X		
I	Classe d'âge	X	X		
IMP	Intervention partielle	X	X		
2018	Année d'intervention partielle	X	X		
RF	Classe de pente	X	X		
RF	Classe de pente de Sa-APT	X	X		

+7m de hauteur	-7m de hauteur	Intervention d'origine	Intervention partielle	Improductif	Non forestier
F#10000000_10	RF#10000000	CT	IMP	DM	NF
75% 12m JUIU	75% 4m 20 U	CT	2007		

**TYPES DE COUVERT ET ESSENCES**  
Les résineux constituent 75% de la surface terrière du peuplement.  
**MIXTE À DOMINANCE RÉSINEUSE**  
Les résineux constituent de 55% à 74% de la surface terrière du peuplement.  
**MIXTE SANS DOMINANCE**  
Les résineux constituent de 45% à 54% de la surface terrière du peuplement.  
**MIXTE À DOMINANCE FEUILLEUSE**  
Les résineux constituent de 25% à 44% de la surface terrière du peuplement.  
**FEUILLEUX**  
Les résineux constituent moins de 25% de la surface terrière du peuplement.

PEUPLIEMENTS	CLASSES D'ÂGE				
	0 à 30	30 à 40	(40 à 60)	(60 à 80)	(80 à 110) (110 à 120) (120 et plus)
PEUPLIEMENTS ÉQUIVIENS	Jeune inéquienne (JIN)				
PEUPLIEMENTS INÉQUIVIENS	Vieux inéquienne (VIN)				

Étage	Intérieur (INT)	Supérieur (SUP)
Monétage (MO)	Un seul étage composé de tiges homogènes en hauteur et couverture > 25%	
B-étage (BI)	Couverture > 25% et Couverture > 25%	
Multiséage (MU)	Plus de 2 étages de tiges de 7 mètres et plus. Se retrouvent dans cette catégorie les peuplements jeunes inéquiennes (JIN) et vieux inéquiennes (VIN).	

CODE PERTURBATIONS D'ORIGINE	CODE INTERVENTIONS PARTIELLES
BR Bilis total	CA Coupe d'assainissement
CH Chablis total	CB Coupe par bande
DT Dépeçage total	CC Coupe d'amélioration
ES Epidémie grave	CD Coupe en damier
VER Végétation grise	CE Coupe à diamètre limite
	CF Coupe progressive irrégulière
	CJ Coupe de jarriage
	CK Coupe progressive par pied d'arbre ou groupe de tiges
	CL Coupe progressive irrégulière
	CM Coupe progressive par trouées par parquets
	CN Coupe progressive irrégulière à rotation
	CO Coupe progressive irrégulière à rotation par trouées
	CPI Conversion de peuplement
	CPH Coupe progressive de hautes tiges (coupe finale)
	CPN Coupe progressive d'ensemencement (résineux)
	CPV Coupe progressive d'ensemencement (feuillus)
	CPM Coupe progressive d'ensemencement (mixte)
	CPD Coupe progressive d'ensemencement (résineux)
	CEP Coupe progressive d'ensemencement (feuillus)
	CPS Coupe progressive d'ensemencement (mixte)
	CRS Coupe de régénération dans les brûlis
	CRV Coupe de régénération dans les brûlis
	CRN Coupe de régénération dans les brûlis
	CRT Dépeçage de la régénération naturelle ou de plantation
	CS Coupe de succession
	DLD Coupe à diamètre limite et dépeçage des années d'âge
	DP Dépeçage partiel
	DRP Dépeçage complet de la régénération naturelle
	ENS Ensemencement avec mini-semis
	ELÉ Élimination des tiges résiduelles
	FR Friche
	PL Plantation
	ELN Éclaircie commerciale
	ECL Éclaircie commerciale
	ENR Enrichissement
	ESL Éclaircie sélective individuelle
	EPR Espace précommercialement
	RIP Régime de régénération pour constituer l'équivalent d'une plantation
	REA Régénération d'une infrastructure abandonnée
	RPS Régénération en vert d'un plan spical d'aménagement
	PTA Coupe progressive irrégulière par trouées agrandies
	RPV Coupe de régénération par trouées agrandies
	RPI Recette dans les bandes vertes
	RPN Recette dans les bandes vertes
	RPP Recette dans les bandes vertes
	RPT Recette dans les bandes vertes
	RBS Bûches parties
	RBP Bûches parties
	RBN Régime de régénération aucune régénération visible sur la photo aérienne
	RNT Régime de régénération
	RPN Régime de régénération
	RLN Régime de régénération
	RFN Régime de régénération
	RSP Régime de régénération pour équivalent de plantation
	RVP Régime de régénération

CODE TERRAINS FORESTIERS IMPRODUCTIFS	CODE CLASSES DE PENTE
DH Déroulé ou semi-déroulé humide	A Nulle
DS Déroulé ou semi-déroulé sec	B Faible
AL Aulnaie	C Douce
	D Modérée
	E Forte
	F Extrême
	S Entouré de 41% et plus

CODE NON FORESTIER	CODE NON FORESTIER
A Terrain agricole	GR Gravier
AEP Aire d'épandage et débranchage de plus	INO Site inondé, site excessif
LTE Ligne de transport d'énergie	LTE Ligne de transport d'énergie
AF Terrain agricole localisé dans les secteurs à vocation forestière	NF Mieux faitement perturbé par l'activité humaine
ANT Mieux faitement perturbé par l'activité humaine (non-bois)	NX Inclusion non exploitée à l'intérieur d'un traitement (non-bois)
CFO Camp forestier	RO Route et autoroute (emprise)

**SERIE PEUPLIEMENTS ÉCOFORESTIERS 1/20 000**

Voies de communication et ponts	Obstacles et infrastructures	Courbe de niveau	Peuplement écoforestier	Métadonnées
— Classe 1, HN - Hors norme	■ ○ Bâtiment, silo, réservoir	~ Courbe de niveau mètre	■ Peuplement écoforestier	Ellipsoïde GR5 80
— Classe 2	■ Chute, rapide, écueil	~ Courbe de niveau intermédiaire	○ Peuplement improductif	MAD 83 (CGCR)
— Classe 3	■ Centre de ski alpin	~ Esker	■ Peuplement non forestier	Méteur transverse modifiée (MTM), zone de 3°
— Classe 4-5	■ Hydrobase	— Morcellement		Système de coordonnées planes du Québec (SCQP)
— NC : Non classé, ne répond pas aux critères HN, 1 à 4	■ Mine à ciel ouvert	— Morcellement foncier		Fuseau 7
— NF : Non forestier (Adresse Québec)	■ Pylône	— Frontières		CGVD 28 (Niveau moyen de mers)
— Pont forestier	■ Terrain de camping	— Frontière internationale		10 mètres
	■ Barrage, barrage de castor	— Frontière interprovinciale		Déclinaison magnétique au centre de la feuille en 2008
	■ Remonte mécanique	— Frontière géographique au centre de la feuille		72° 30' ouest
	■ Ligne de transport d'énergie	— Frontière Québec - Terre-Neuve-et-Labrador (cette frontière n'est pas définie)		Latitude d'origine (équateur) 0°

**Sources**  
Donnée : Assise cartographique (données topographiques) / Organisation : Ministère des Ressources naturelles et de la Faune / Date : 14/04/2005  
Assise cartographique (données topographiques) / Organisation : Ministère des Forêts, de la Faune et des Parcs / Date : 08/02/2002

**Informations forestières**  
Nombre d'inventaires effectués : 56  
Année des photos pour la production de la carte : 2015  
Système de coordonnées géographiques : SCQP  
Date de mise à jour provinciale : Juin 2022  
Superficie minimale d'appellation des peuplements : 4 hectares

**Réalisation**  
Production : Ministère des Forêts, de la Faune, et des Parcs  
Adresse : 2702, 44 Avenue Duval, Suite A108  
Québec, Québec, G1M 2B1  
Diffusion : Direction des inventaires forestiers

**AVERTISSEMENT**  
Les limites de morcellement foncier représentées sur cette carte n'ont aucune valeur légale. Ces limites sont NON OFFICIELLES et sont utilisées à titre indicatif.

La couche de chemins est produite par le MFFP avec la collaboration du MERN via le système ROUTARD et présente l'information la plus à jour disponible.

© Gouvernement du Québec

