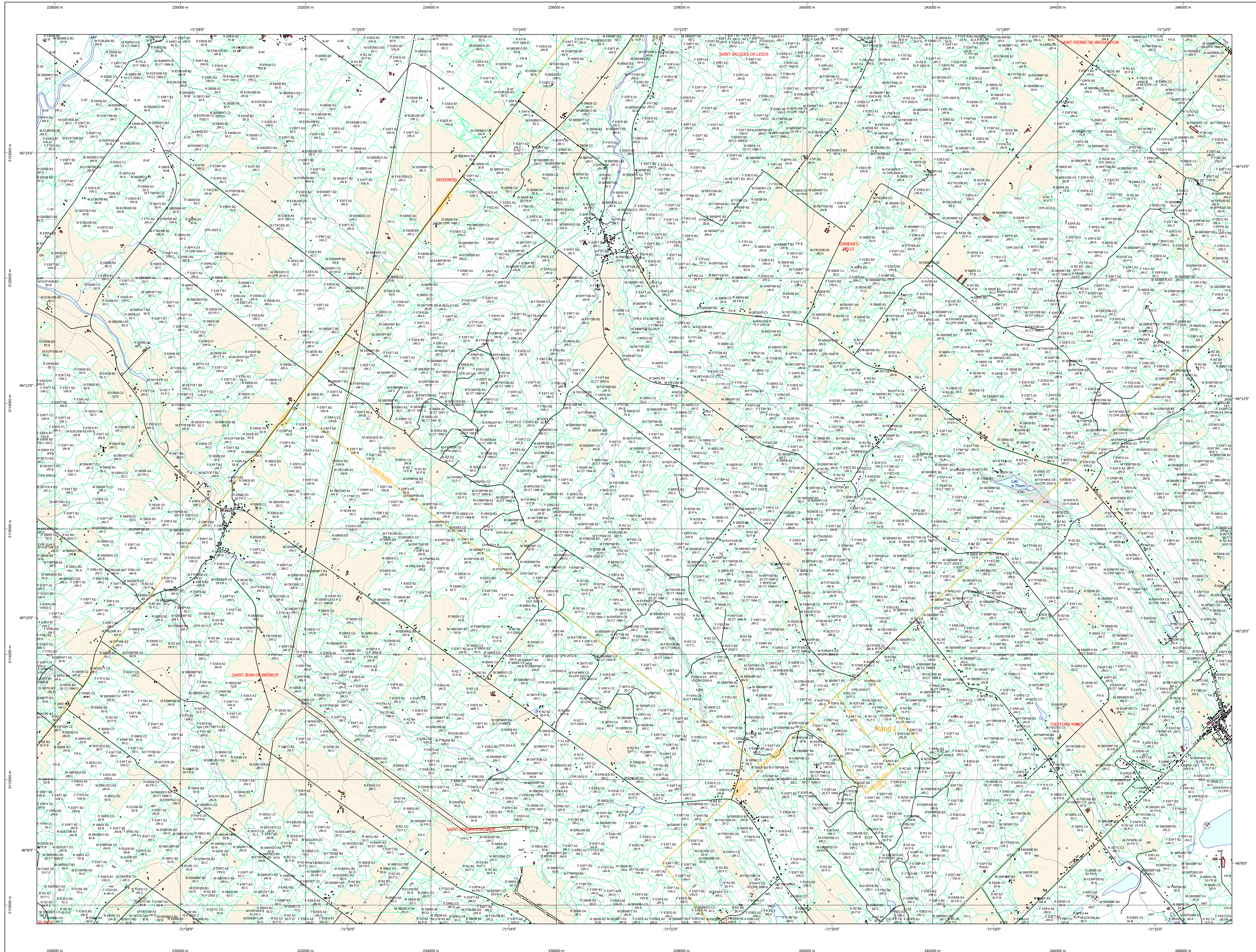


Carte écoforestière



PARAMÈTRES UTILISÉS POUR LA CARTOGRAPHIE

Code	Type de couvert	Productif	Non forestier
0	Forêt	X	
1	Forêt	X	
2	Forêt	X	
3	Forêt	X	
4	Forêt	X	
5	Forêt	X	
6	Forêt	X	
7	Forêt	X	
8	Forêt	X	
9	Forêt	X	
10	Forêt	X	
11	Forêt	X	
12	Forêt	X	
13	Forêt	X	
14	Forêt	X	
15	Forêt	X	
16	Forêt	X	
17	Forêt	X	
18	Forêt	X	
19	Forêt	X	
20	Forêt	X	
21	Forêt	X	
22	Forêt	X	
23	Forêt	X	
24	Forêt	X	
25	Forêt	X	
26	Forêt	X	
27	Forêt	X	
28	Forêt	X	
29	Forêt	X	
30	Forêt	X	
31	Forêt	X	
32	Forêt	X	
33	Forêt	X	
34	Forêt	X	
35	Forêt	X	
36	Forêt	X	
37	Forêt	X	
38	Forêt	X	
39	Forêt	X	
40	Forêt	X	
41	Forêt	X	
42	Forêt	X	
43	Forêt	X	
44	Forêt	X	
45	Forêt	X	
46	Forêt	X	
47	Forêt	X	
48	Forêt	X	
49	Forêt	X	
50	Forêt	X	
51	Forêt	X	
52	Forêt	X	
53	Forêt	X	
54	Forêt	X	
55	Forêt	X	
56	Forêt	X	
57	Forêt	X	
58	Forêt	X	
59	Forêt	X	
60	Forêt	X	
61	Forêt	X	
62	Forêt	X	
63	Forêt	X	
64	Forêt	X	
65	Forêt	X	
66	Forêt	X	
67	Forêt	X	
68	Forêt	X	
69	Forêt	X	
70	Forêt	X	
71	Forêt	X	
72	Forêt	X	
73	Forêt	X	
74	Forêt	X	
75	Forêt	X	
76	Forêt	X	
77	Forêt	X	
78	Forêt	X	
79	Forêt	X	
80	Forêt	X	

Exemple d'appellation	Titre de hauteur	Productif	Non forestier
01 01 01 01	CJ 98 D	A CH	01
02 02 02 02	CT 78 10		

TYPES DE COUVERT ET ESPÈCES SELON LE PROGRAMME D'INVENTAIRE
 Recensement des espèces forestières et non forestières occupant au moins 1% de la surface totale de la parcelle.
 Recensement des espèces forestières occupant au moins 1% de la surface totale de la parcelle.

CODE	ESPÈCES FORESTIÈRES	CODE	ESPÈCES FORESTIÈRES	CODE	ESPÈCES FORESTIÈRES
01	Épicéa blanc	02	Épicéa rouge	03	Épicéa commun
04	Épicéa de Mill	05	Épicéa de Sitka	06	Épicéa de Nord
07	Épicéa de Prince	08	Épicéa de Prince	09	Épicéa de Prince
10	Épicéa de Prince	11	Épicéa de Prince	12	Épicéa de Prince
13	Épicéa de Prince	14	Épicéa de Prince	15	Épicéa de Prince
16	Épicéa de Prince	17	Épicéa de Prince	18	Épicéa de Prince
19	Épicéa de Prince	20	Épicéa de Prince	21	Épicéa de Prince
22	Épicéa de Prince	23	Épicéa de Prince	24	Épicéa de Prince
25	Épicéa de Prince	26	Épicéa de Prince	27	Épicéa de Prince
28	Épicéa de Prince	29	Épicéa de Prince	30	Épicéa de Prince
31	Épicéa de Prince	32	Épicéa de Prince	33	Épicéa de Prince
34	Épicéa de Prince	35	Épicéa de Prince	36	Épicéa de Prince
37	Épicéa de Prince	38	Épicéa de Prince	39	Épicéa de Prince
40	Épicéa de Prince	41	Épicéa de Prince	42	Épicéa de Prince
43	Épicéa de Prince	44	Épicéa de Prince	45	Épicéa de Prince
46	Épicéa de Prince	47	Épicéa de Prince	48	Épicéa de Prince
49	Épicéa de Prince	50	Épicéa de Prince	51	Épicéa de Prince
52	Épicéa de Prince	53	Épicéa de Prince	54	Épicéa de Prince
55	Épicéa de Prince	56	Épicéa de Prince	57	Épicéa de Prince
58	Épicéa de Prince	59	Épicéa de Prince	60	Épicéa de Prince
61	Épicéa de Prince	62	Épicéa de Prince	63	Épicéa de Prince
64	Épicéa de Prince	65	Épicéa de Prince	66	Épicéa de Prince
67	Épicéa de Prince	68	Épicéa de Prince	69	Épicéa de Prince
70	Épicéa de Prince	71	Épicéa de Prince	72	Épicéa de Prince
73	Épicéa de Prince	74	Épicéa de Prince	75	Épicéa de Prince
76	Épicéa de Prince	77	Épicéa de Prince	78	Épicéa de Prince
79	Épicéa de Prince	80	Épicéa de Prince		

INDICES DENSITÉ-HAUTEUR	INDICES DENSITÉ-HAUTEUR	INDICES DENSITÉ-HAUTEUR
1	2	3
4	5	6
7	8	9
10	11	12
13	14	15
16	17	18
19	20	21
22	23	24
25	26	27
28	29	30
31	32	33
34	35	36
37	38	39
40	41	42
43	44	45
46	47	48
49	50	51
52	53	54
55	56	57
58	59	60
61	62	63
64	65	66
67	68	69
70	71	72
73	74	75
76	77	78
79	80	81
82	83	84
85	86	87
88	89	90
91	92	93
94	95	96
97	98	99
100	101	102
103	104	105
106	107	108
109	110	111
112	113	114
115	116	117
118	119	120
121	122	123
124	125	126
127	128	129
130	131	132
133	134	135
136	137	138
139	140	141
142	143	144
145	146	147
148	149	150
151	152	153
154	155	156
157	158	159
160	161	162
163	164	165
166	167	168
169	170	171
172	173	174
175	176	177
178	179	180
181	182	183
184	185	186
187	188	189
190	191	192
193	194	195
196	197	198
199	200	201
202	203	204
205	206	207
208	209	210
211	212	213
214	215	216
217	218	219
220	221	222
223	224	225
226	227	228
229	230	231
232	233	234
235	236	237
238	239	240
241	242	243
244	245	246
247	248	249
250	251	252
253	254	255
256	257	258
259	260	261
262	263	264
265	266	267
268	269	270
271	272	273
274	275	276
277	278	279
280	281	282
283	284	285
286	287	288
289	290	291
292	293	294
295	296	297
298	299	300
301	302	303
304	305	306
307	308	309
310	311	312
313	314	315
316	317	318
319	320	321
322	323	324
325	326	327
328	329	330
331	332	333
334	335	336
337	338	339
340	341	342
343	344	345
346	347	348
349	350	351
352	353	354
355	356	357
358	359	360
361	362	363
364	365	366
367	368	369
370	371	372
373	374	375
376	377	378
379	380	381
382	383	384
385	386	387
388	389	390
391	392	393
394	395	396
397	398	399
400	401	402
403	404	405
406	407	408
409	410	411
412	413	414
415	416	417
418	419	420
421	422	423
424	425	426
427	428	429
430	431	432
433	434	435
436	437	438
439	440	441
442	443	444
445	446	447
448	449	450
451	452	453
454	455	456
457	458	459
460	461	462
463	464	465
466	467	468
469	470	471
472	473	474
475	476	477
478	479	480
481	482	483
484	485	486
487	488	489
490	491	492
493	494	495
496	497	498
499	500	501
502	503	504
505	506	507
508	509	510
511	512	513
514	515	516
517	518	519
520	521	522
523	524	525
526	527	528
529	530	531
532	533	534
535	536	537
538	539	540
541	542	543
544	545	546
547	548	549
550	551	552
553	554	555
556	557	558
559	560	561
562	563	564
565	566	567
568	569	570
571	572	573
574	575	576
577	578	579
580	581	582
583	584	585
586	587	588
589	590	591
592	593	594
595	596	597
598	599	600
601	602	603
604	605	606
607	608	609
610	611	612
613	614	615
616	617	618
619	620	621
622	62	