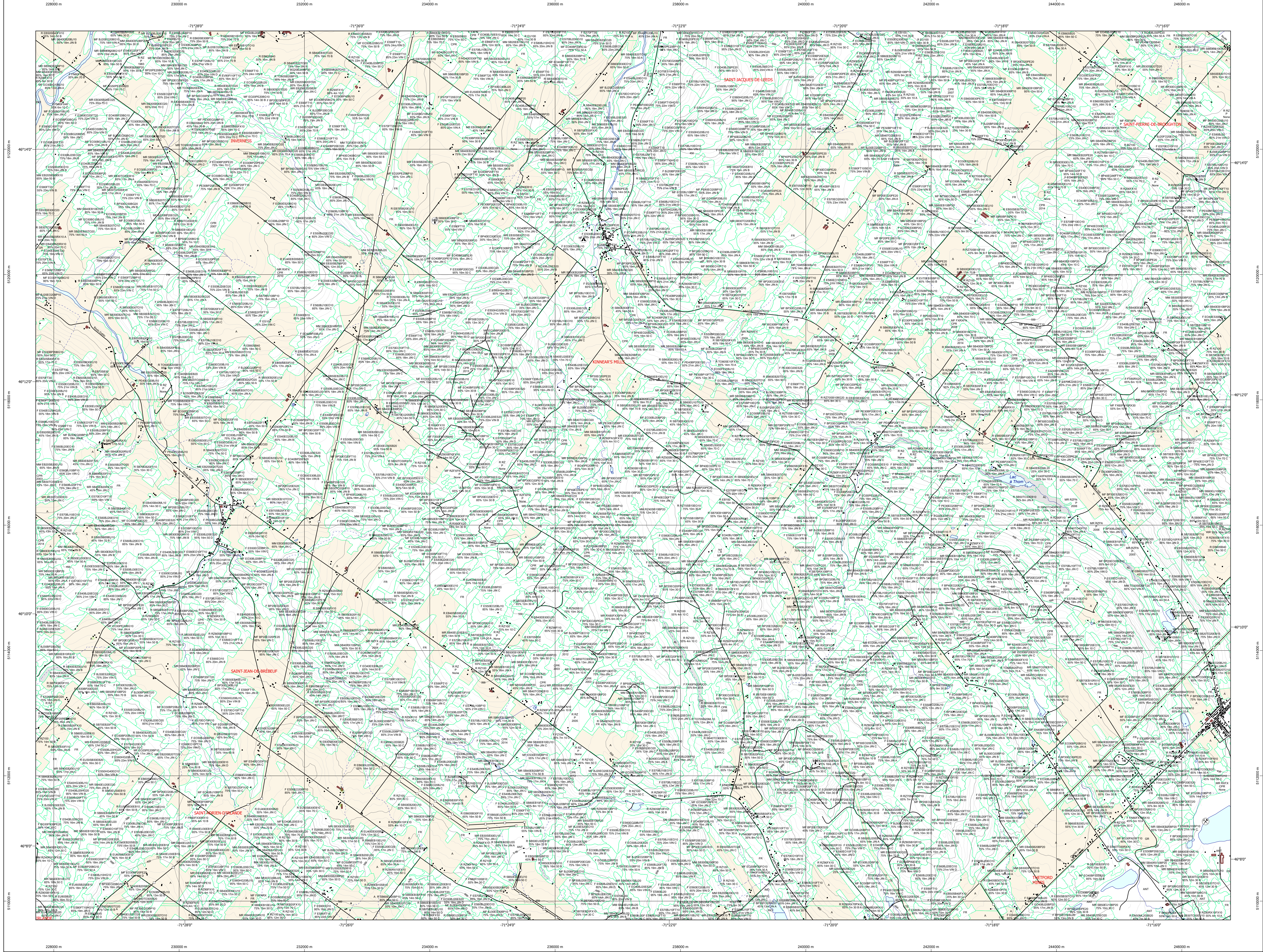


# Carte écoforestière

## STRATIFICATION ÉCOFORESTIÈRE



Code	Description	+7m	-7m	Improductif	Non forestier
E	Essence de la surface	X	X	X	X
F	Ferme	X	X	X	X
CT	Coupe d'origine	X	X	X	X
2007	Année d'intervention d'origine	X	X	X	X
2018	Année d'intervention partielle	X	X	X	X
10	Classe de coupe	X	X	X	X

+7m de hauteur	-7m de hauteur	Intervention d'origine	Intervention partielle	Improductif	Non forestier
75% 12m JN10	75% 4m 20	CT 2007	EP 2018	OH	NF

- TYPES DE COUVERT ET ESSENCES**
- RÉSINEUX**  
Les résineux constituent 75% de la surface terrière du peuplement.
  - MIXTE À DOMINANCE RÉSINEUSE**  
Les résineux constituent de 55% à 74% de la surface terrière du peuplement.
  - MIXTE SANS DOMINANCE**  
Les résineux constituent de 45% à 54% de la surface terrière du peuplement.
  - MIXTE À DOMINANCE FEUILLEUE**  
Les résineux constituent de 25% à 44% de la surface terrière du peuplement.
  - FEUILLEU**  
Les résineux constituent moins de 25% de la surface terrière du peuplement.

CODE RÉSINEUX	CODE FEUILLEUX	CODE FEUILLEUX
EB	BO	FO
EN	BU	FP
EU	BL	FR
EV	CB	FT
ME	CM	FX
MA	CH	FZ
MI	CO	FE
ML	CC	FB
MC	CA	FC
MO	CE	FD
MP	CF	FE
MR	CG	FF
MS	CH	FG
MT	CI	FH
MU	CO	FI
MV	CP	FJ
MW	CA	FK
MX	CC	FL
MY	CB	FM
MZ	CC	FN

PEUPELEMENTS ÉQUIVENS	CLASSES D'ÂGE			
	0	30	60	90
(0 à 20)	(21 à 40)	(41 à 60)	(61 à 80)	(81 à 100)
(101 à 120)	(121 et plus)			

**Étagement (structure verticale des tiges de 7m et plus)**

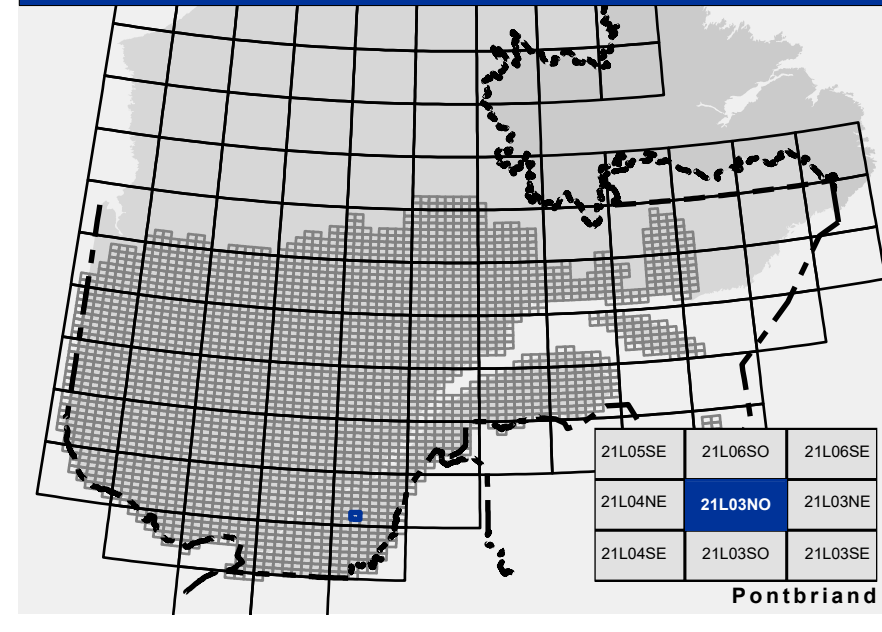
Étage	Inférieur (INF)	Supérieur (SUP)
Monostage (MO)	Un seul étage composé de tiges homogènes en hauteur et en densité > 25%	
B-étage (BI)	Couverture > 25%	Couverture > 25%
Multistage (MU)	Plus de 2 étages de tiges de 7 mètres et plus. Se retrouverait dans cette catégorie les peuplements jeunes irréguliers (JIR) et vieux irréguliers (VIR).	

CODE PERTURBATIONS D'ORIGINE	CODE INTERVENTIONS PARTIELLES
BR	B
BT	BA
BT	BB
BT	BC
BT	BD
BT	BE
BT	BF
BT	BG
BT	BH
BT	BI
BT	BJ
BT	BK
BT	BL
BT	BM
BT	BN
BT	BO
BT	BP
BT	BQ
BT	BR
BT	BS
BT	BT
BT	BU
BT	BV
BT	BW
BT	BX
BT	BY
BT	BZ

CODE TERRAINS FORESTIERS IMPRODUCTIFS	CODE CLASSES DE PENTE	DÉSIGNATION	TAUX D'INCLINAISON
CH	A	Nulle	0% à 3%
CL	B	Faible	4% à 9%
AL	C	Douce	9% à 15%
	D	Moyenne	16% à 20%
	E	Forte	21% à 30%
	F	Extrême	31% à 40%
	G	Sommaire	Entouré de 41% et plus

CODE NON FORESTIER	CODE NON FORESTIER
A	GR
AP	ND
AT	LD
AF	LI
AN	LN
AO	LO
	LP
	LR
	LS

### SÉRIE PEUPELEMENTS ÉCOFORESTIERS 1/20 000



- Voies de communication et ponts**
  - Classe 1, HN - Hors norme
  - Classe 2
  - Classe 3
  - Classe 4-5
  - NF - Non classé, ne répond pas aux critères HN, 1 à 4
  - NF - Non forestier (Adresse Québec)
  - Pont forestier
- Hydrographie écoforestière**
  - Cours d'eau intermittent
  - Cours d'eau permanent, canal
  - Hydrographie
- Obstacles et infrastructures**
  - Bâtiment, silo, réservoir
  - Chute, rapide, écueil
  - Centre de ski alpin
  - Hydrobase
  - Mine à ciel ouvert
  - Pyloène
  - Terrain de camping
  - Tour de télécommunication, tour
  - Barrière, barrage de castor
  - Remonte mécanique
  - Ligne de transport d'énergie
- Courbe de niveau**
  - Courbe de niveau maîtresse
  - Système de référence géodésique
  - Courbe de niveau intermédiaire
  - Esker
- Morcellement**
  - Morcellement foncier
  - Frontières
    - Frontière internationale
    - Frontière interprovinciale
    - Frontière Québec - Terre-Neuve-et-Labrador (cette frontière n'est pas définie)
- Peuplement écoforestier**
  - Peuplement écoforestier
  - Peuplement improductif
  - Peuplement non forestier
- Métadonnées**
  - Surface de référence géodésique: Ellipsoïde GRS 80, NAD 83 (CGCR2)
  - Système de coordonnées géodésique: Mercator transverse modifiée (MTM), zone de 3°
  - Système de coordonnées planaires du Québec (SCQP) faux-est
  - Projet des altitudes: CGVD 28 (Niveau moyen de la mer)
  - Équidistance des courbes de niveau: 10 mètres
  - Déclinaison magnétique au centre de la feuille en 2006: 16° 43' OUEST
  - Coordonnées géographiques au centre de la feuille: 71° 22' 31.70" 48° 11' 15.18"
  - Longitude d'origine (méridien central): 70° 30' ouest
  - Latitude d'origine (équateur): 0°
  - Coordonnées d'origine: X: 304 800 mètres; Y: 0 mètre
  - Facteur d'échelle: 0.9999
- Sources**
  - Donnée: Assise cartographique (données topographiques)
  - Organisme: Ministère des Ressources naturelles et de la Faune
  - Date: 14/04/2005
- Informations forestières**
  - Nombre d'inventaires effectués: 56 inventaires
  - Année des photos pour la production de la carte: 2015
  - Échelle des relevés (métrique): Octobre 2023
  - Superficie minimale d'appellation des peuplements: 4 hectares
- Réalisation**
  - Production: Ministère des Ressources naturelles et des Forêts
  - 2103-04 Avenue Duval, Québec A1B 0C9
  - Diffusion: Direction des inventaires forestiers
- AVERTISSEMENT**

Les limites de morcellement foncier représentées sur cette carte n'ont aucune valeur légale. Ces limites sont NON OFFICIELLES et sont utilisées uniquement à titre indicatif.