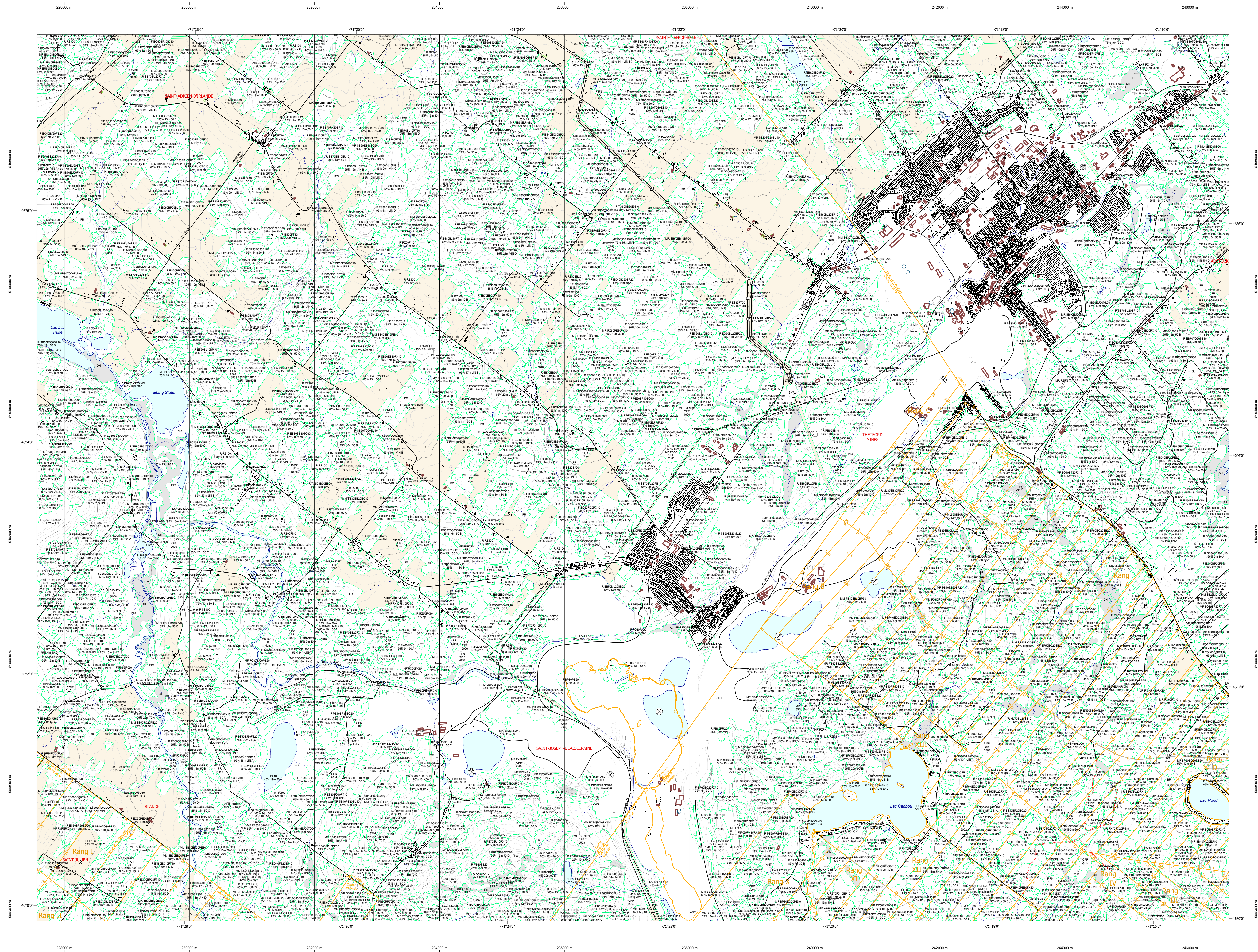


# Carte écoforestière

## STRATIFICATION ÉCOFORESTIÈRE



Code	Description	+7m	-7m	Improductif	Non Forestier
EM	Essence de feuillus	X	X	X	X
CT	Année d'intervention d'origine	X	X	X	X
EP	Année d'intervention partielle	X	X	X	X
RS	Classe de résineux	X	X	X	X

7m de hauteur	-7m de hauteur	Intervention d'origine	Intervention partielle	Improductif	Non forestier
EM	EM	CT 2007	EP 2018	DH	NF

**TYPES DE COUVERT ET ESSENCES**  
Les résineux constituent 75% ou plus de la surface terrière du peuplement.  
**MIXTE À DOMINANCE RÉSINEUX**  
Les résineux constituent de 55% à 74% de la surface terrière du peuplement.  
**MIXTE SANS DOMINANCE**  
Les résineux constituent de 45% à 54% de la surface terrière du peuplement.  
**MIXTE À DOMINANCE FEUILLUE**  
Les résineux constituent de 25% à 44% de la surface terrière du peuplement.  
**FEUILLU**  
Les résineux constituent moins de 25% de la surface terrière du peuplement.

CODE RÉSINEUX	CODE FEUILLUES	CODE FEUILLUES
EB Épicéa blanche	BG Bouleau gris	FO Fagine noir
EN Épicéa rouge	BJ Bouleau jaune	FR Fagine rouge
EU Épicéa de l'Est	BL Bouleau à papier (blanc)	FX Feuilles exotiques
EV Épicéa de Norvège	CB Chêne blanc	FZ Feuilles latéraux à l'ombelle
ME Mélèze européen	CC Cèdre commun	FE Feuilles exotiques
MA Mélèze hybride	CH Chêne à gros fruits	FT Feuilles recobus indéterminés
MI Mélèze inconnu	CM Chêne à gros fruits	FR Feuilles à grandes feuilles
ML Mélèze laricin	CI Chêne bicoloré	NC Noyer cordé
MO Mélèze orange	CH Chêne à gros fruits	NS Noyer à gros fruits
PC Pin rigide (des côtes)	CR Chêne rouge	CA Omme d'Amérique
PN Pin rigide (des côtes)	CR Chêne rouge	OM Omme d'Amérique
PI Pin sylvestre	EA Élabé argenté	OV Ombelle de Virginie
PS Pin sylvestre	EA Élabé argenté	PA Paupier baumé
RS Résineux indéterminés	EO Élabé rouge	PE Paupier naturel
RI Résineux indéterminés	ES Élabé à sucre	FR Feuilles à grandes feuilles
SB Sapin baume	ES Élabé à sucre	PT Paupier décoloré
TO Thuja occidentale	FR Feuilles à grandes feuilles	TA Talaud d'Amérique

PEUPELEMENTS ÉQUIVALENTS	10	30	(41 à 60)	60	110	130
PEUPELEMENTS INÉQUIVALENTS	Jeune inéquivalente (JI)			Vieux inéquivalente (VI)		

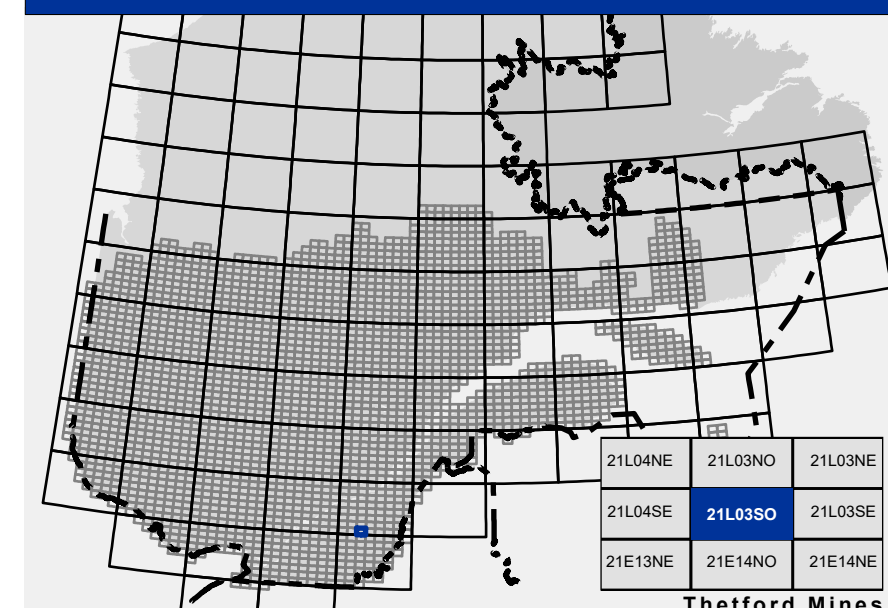
Étage	Intérieur (INF)	Supérieur (SUP)
Monocage (MO) ex: 110	Un seul étage composé de tiges homogènes en hauteur et en couverture > 25%	
B-étage (BI) ex: 100	Couverture > 25%	Couverture > 25%
Multicage (MU)	Plus de 2 étages de tiges de 7 mètres et plus. Se retrouvent dans cette catégorie les peuplements jeunes inégaux (JIR) et vieux inégaux (VIR).	

CODE PERTURBATIONS D'ORIGINE	CODE INTERVENTIONS PARTIELLES
BR Brûls total	CA Coupe d'assainissement
CH Chablis total	CA Coupe d'assainissement
DT Déplacement total	CA Coupe d'assainissement
EG Epidémie grave	CA Coupe d'assainissement
VER Végétation grave	CA Coupe d'assainissement
INTÉRIEURS D'ORIGINE	CA Coupe d'assainissement
BRB Brûls par bandes	CA Coupe d'assainissement
CDV Coupe avec protection des tiges à diamètre variable	CA Coupe d'assainissement
CF Coupe progressive inégalement phase finale	CA Coupe d'assainissement
CFH Coupe progressive inégalement phase finale	CA Coupe d'assainissement
CPR Coupe avec protection de la régénération	CA Coupe d'assainissement
CPT Coupe avec protection des petites tiges caractéristiques et des rebuts	CA Coupe d'assainissement
CRB Coupe de régénération dans un brûlis	CA Coupe d'assainissement
CRC Coupe de régénération de semencier	CA Coupe d'assainissement
CS Coupe totale	CA Coupe d'assainissement
DT Déplacement total	CA Coupe d'assainissement
ENS Ensemencement avec mini-semis	CA Coupe d'assainissement
ETB Élimination des tiges résiduelles	CA Coupe d'assainissement
FR Friche	CA Coupe d'assainissement
PLB Plantation de boutures	CA Coupe d'assainissement
PLN Plantation de semis en récipients	CA Coupe d'assainissement
PLR Plantation de semis en récipients	CA Coupe d'assainissement
PLS Plantation de semis en récipients	CA Coupe d'assainissement
REA Rééquilibrage d'une plantation	CA Coupe d'assainissement
RIA Rééquilibrage d'une plantation	CA Coupe d'assainissement
RS Rééquilibrage de site d'infrastructure abandonnée	CA Coupe d'assainissement
RPS Rééquilibrage de site d'infrastructure abandonnée	CA Coupe d'assainissement
INTÉRIEURS MOYENNES	CA Coupe d'assainissement
BRP Brûls partiels	CA Coupe d'assainissement
CHP Chablis partiels	CA Coupe d'assainissement
EP Épidémie partielle	CA Coupe d'assainissement
EL Épidémie légère	CA Coupe d'assainissement
VEP Végétation partielle	CA Coupe d'assainissement

TERRAINS FORESTIERS IMPRODUCTIFS	CLASSES DE PENTE
DH Dénué ou semi-dénué	A Nulle
DS Dénué ou semi-dénué sec	B Faible
AL Aulnaie	C Douce
	D Moyenne
	E Forte
	F Excessive
	S Entouré de 41% et plus

CODE NON FORESTIER	CODE NON FORESTIER
A Terrain agricole	GR Gravier
AEP Aire d'emplacement et d'ébranchage de plus	IND Site inondé, site exécuté
AF Terrain agricole localisé dans les secteurs à vocation forestière	LTE Ligne de transport d'énergie
ANT Mieux foré par l'activité humaine	MNF Mieux foré par l'activité humaine
CFO Camp forestier	NX Inclusion non exploitée à l'intérieur d'un traitement
	RO Route et autoroute (emprise)

### SÉRIE PEUPELEMENTS ÉCOFORESTIERS 1/20 000



### Voies de communication et ponts

- Classe 1, HN - Hors norme
- Classe 2
- Classe 3
- Classe 4
- NC - Non classé, ne répond pas aux critères HN, 1 à 4
- NF - Non forestier (Adresse Québec)
- Pont forestier

### Hydrographie écoforestière

- Cours d'eau intermittent
- Cours d'eau permanent, canal
- Hydrographie

### Obstacles et infrastructures

- Bâtiment, site, réservoir
- Chute, rapide, écueil
- Centre de ski alpin
- Hydrobase
- Mine à ciel ouvert
- Pyloène
- Terrain de camping
- Tour de télécommunication, tour
- Barrière, barrage de castor
- Remonte mécanique
- Ligne de transport d'énergie

### Courbe de niveau

- Courbe de niveau maîtresse
- Courbe de niveau intermédiaire
- Eskar

### Morcellement

- Morcellement foncier

### Frontières

- Frontière internationale
- Frontière interprovinciale
- Frontière Québec - Terre-Neuve-et-Labrador (cette frontière n'est pas définie)

### Peuplement écoforestier

- Peuplement écoforestier
- Peuplement improductif
- Peuplement non forestier

### Métadonnées

- Surface de référence géodésique
- Système de référence géodésique
- Projection cartographique
- Origine des altitudes
- Équidistance des courbes de niveau
- Déclinaison magnétique au centre de la feuille en 2006
- Coordonnées géographiques au centre de la feuille
- Longitude d'origine (méridien central)
- Latitude d'origine (équateur)
- Coordonnées d'origine
- Facteur d'échelle

### Sources

- Donnée
- Assise cartographique (données topographiques)
- Informations forestières
- Année des photos pour la production de la carte (Superficie de recensement principale)
- Date de mise à jour principale
- Superficie minimale d'appellation des peuplements: 4 hectares

### Réalisation

- Ministère des Forêts, de la Faune, et des Parcs
- Ministère des Forêts, de la Faune, et des Parcs
- Ministère des Forêts, de la Faune, et des Parcs

### AVERTISSEMENT

Les limites de morcellement foncier représentées sur cette carte n'ont aucune valeur légale. Ces limites sont NON OFFICIELLES et sont utilisées à titre indicatif.

La couche de chemins est produite par le MFFP avec la collaboration du MERN via le système ROUTARD et présente l'information la plus à jour disponible.

© Gouvernement du Québec