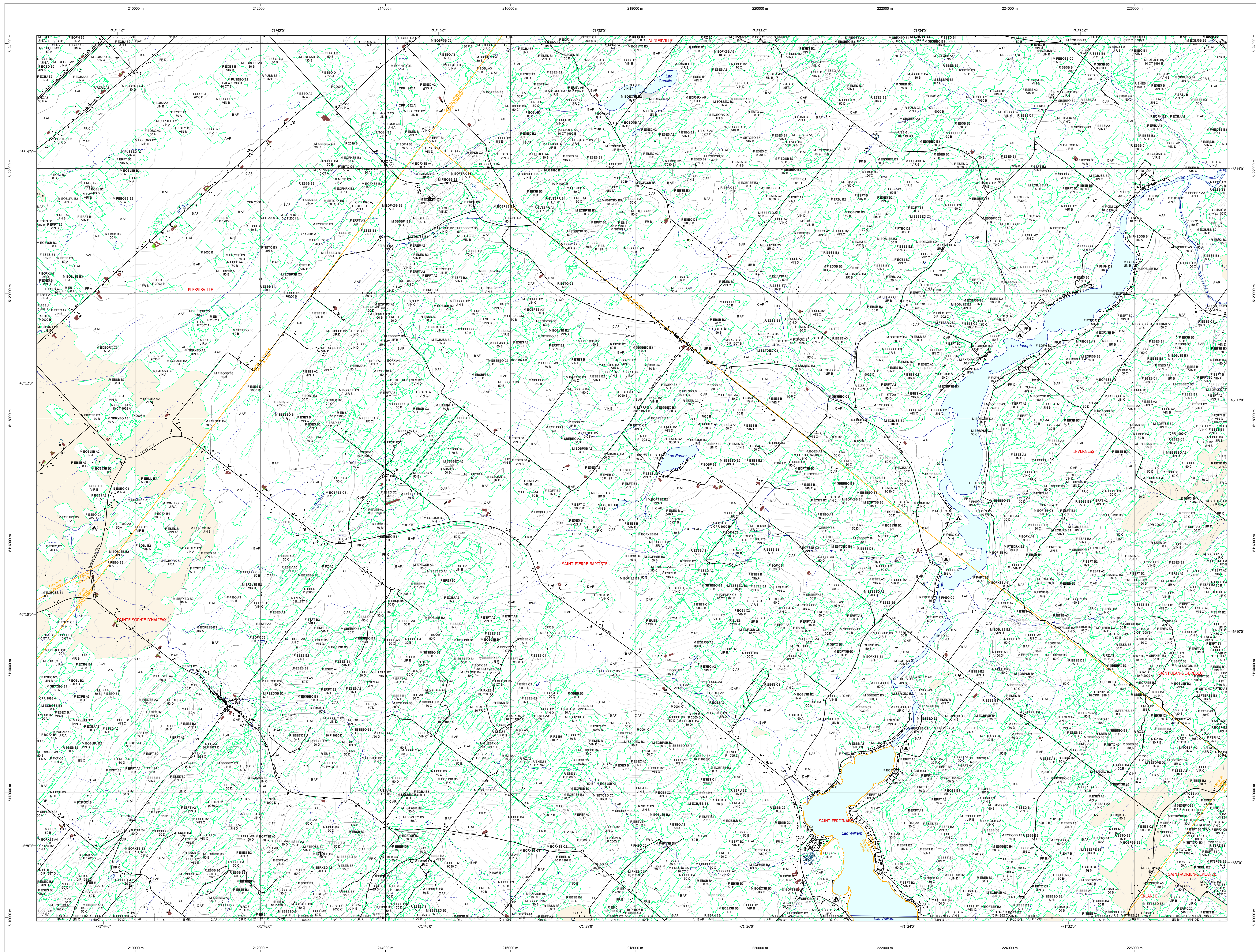


Carte écoforestière



STRATIFICATION ECOFORESTIERE

Paramètres utilisés pour la cartographie

Code	Type de couvert	Code	Tm	Tm	Improductif	Non forestier
ES	Forêt	ES	X	X	X	X
FR	Forêt	FR	X	X	X	X
LA	Forêt	LA	X	X	X	X
SL	Forêt	SL	X	X	X	X
TR	Forêt	TR	X	X	X	X
UR	Forêt	UR	X	X	X	X
UJ	Forêt	UJ	X	X	X	X
UT	Forêt	UT	X	X	X	X
US	Forêt	US	X	X	X	X
UV	Forêt	UV	X	X	X	X
UX	Forêt	UX	X	X	X	X
UY	Forêt	UY	X	X	X	X
UZ	Forêt	UZ	X	X	X	X

Exemple d'appellation

Tm de hauteur	Tm de hauteur	Improductif	Non forestier
JR 89 9 C	CJ 98 D	A CH	HF
NR 92 A2	P A 5		
98 D A2	CT 78 18 D		

TYPES DE COUVERT ET ESSENCES SELON LE PROGRAMME D'INVENTAIRE

Forêt: Recouvrement d'au moins 70% de la surface totale ou couvrant plus de 5000 m².

Forêt: Recouvrement d'au moins 70% de la surface totale ou couvrant plus de 5000 m².

Forêt: Recouvrement d'au moins 70% de la surface totale ou couvrant plus de 5000 m².

CODES ESSENCES RENNOUVELÉES ET ESSENCES PEULIÈRES

CODE ESSENCES RENNOUVELÉES	ESSENCES RENNOUVELÉES	CODE ESSENCES PEULIÈRES	ESSENCES PEULIÈRES
ES	Essence renouvelée	PE	Essence peulière
FR	Forêt	FR	Forêt
LA	Forêt	LA	Forêt
SL	Forêt	SL	Forêt
TR	Forêt	TR	Forêt
UR	Forêt	UR	Forêt
UJ	Forêt	UJ	Forêt
UT	Forêt	UT	Forêt
US	Forêt	US	Forêt
UV	Forêt	UV	Forêt
UX	Forêt	UX	Forêt
UY	Forêt	UY	Forêt
UZ	Forêt	UZ	Forêt

INDICES DENSITÉ-HAUTEUR

Classes de hauteur	1	2	3	4	5	6	7
ES 90 > 100%	A1	A2	A3	A4	A5	SD	SD
ES 80 > 90%	C1	C2	C3	C4	SD	SD	SD
ES 70 > 80%	I1	I2	SD	SD	SD	SD	SD
ES 60 > 70%	I1	I2	SD	SD	SD	SD	SD

*) Information provenant d'image aéroport

CLASSES D'ÂGE

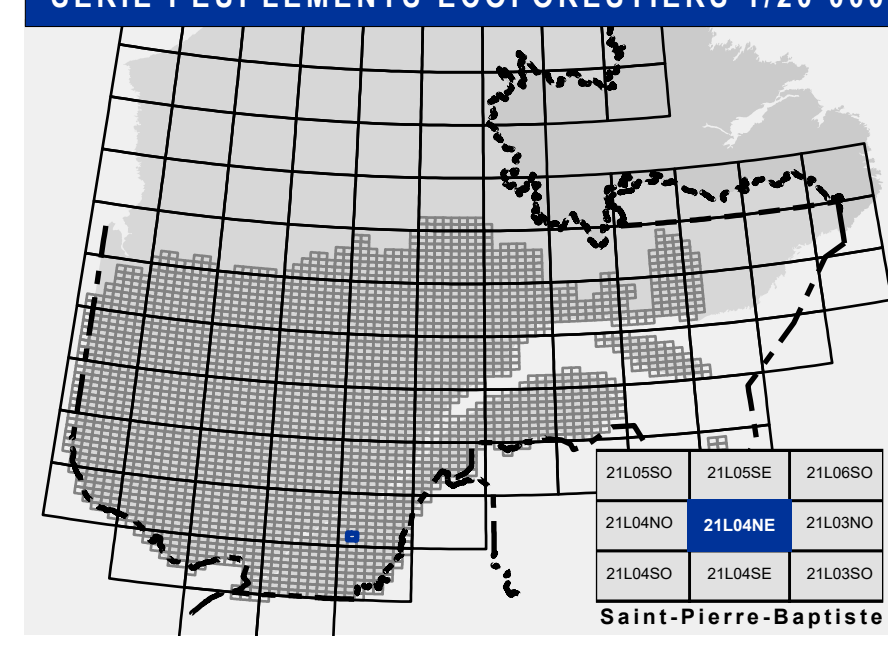
REPLEMENTS ÉTAGES	0	10	20	30	40	50	60	70	80	90	100	110	120
REPLEMENTS ÉTAGES	10	20	30	40	50	60	70	80	90	100	110	120	
REPLEMENTS ÉTAGES	10	20	30	40	50	60	70	80	90	100	110	120	
REPLEMENTS ÉTAGES	10	20	30	40	50	60	70	80	90	100	110	120	

CODE	PERTURBATIONS D'ORIGINE	CON	CONVERSIONS PARTIELLES
CHT	Chêne total	CON	Conversion de peuplement
ES	Essence renouvelée	DLD	Coupe à diamètre limité avec
FR	Forêt	FR	Coupe à diamètre limité avec
LA	Larix	CAM	Coupe à diamètre limité avec
SL	Sapin	CA	Coupe à diamètre limité avec
TR	Tanneau	CC	Coupe à diamètre limité avec
UR	Ulm	CC	Coupe à diamètre limité avec
UJ	Ulm	CC	Coupe à diamètre limité avec
UT	Ulm	CC	Coupe à diamètre limité avec
US	Ulm	CC	Coupe à diamètre limité avec
UV	Ulm	CC	Coupe à diamètre limité avec
UX	Ulm	CC	Coupe à diamètre limité avec
UY	Ulm	CC	Coupe à diamètre limité avec
UZ	Ulm	CC	Coupe à diamètre limité avec

CODE	TERRAINS FORESTIERS IMPRODUCTIFS	CODE	CLASSES DE PENTE
CH	Chêne total	A	0% à 3%
ES	Essence renouvelée	B	3% à 7%
FR	Forêt	C	7% à 15%
LA	Larix	D	15% à 25%
SL	Sapin	E	25% à 35%
TR	Tanneau	F	35% à 45%
UR	Ulm	G	45% à 55%
UJ	Ulm	H	55% à 65%
UT	Ulm	I	65% à 75%
US	Ulm	J	75% à 85%
UV	Ulm	K	85% à 95%
UX	Ulm	L	95% à 100%

CODE	NON FORESTIER	CODE	NON FORESTIER
A	Forêt	GR	Forêt
AF	Forêt	IL	Forêt
AL	Forêt	LT	Forêt
AN	Forêt	NU	Forêt
AO	Forêt	NU	Forêt

SERIE PEUPLLEMENTS ECOFORESTIERS 1/20 000



Voies de communication et ponts

- Classe 1, HN - Hors norme
- Classe 2
- Classe 3
- Classe 4
- NC - Non classé, ne répond pas aux critères HN 1 à 4
- NF - Non forestier (Adresse Québec)
- Pont forestier

Hydrographie écoforestière

- Cours d'eau intermittent
- Cours d'eau permanent, canal
- Hydrographie

Obstacles et infrastructures

- Bâtiment, silo, réservoir
- Chute, rapide, écueil
- Centre de ski alpin
- Hydrobasé
- Mine à ciel ouvert
- Pyloène
- Terrain de camping
- Barrière, barrage de castor
- Remonte-mécanique
- Ligne de transport d'énergie

Courbe de niveau

- Courbe de niveau maitresse
- Courbe de niveau intermédiaire
- Esker

Morcellement

- Morcellement foncier

Frontières

- Frontière internationale
- Frontière interprovinciale
- Frontière Québec - Terre-Neuve-et-Labrador (cette frontière n'est pas définie)

Peuplement écoforestier

- Peuplement écoforestier
- Peuplement improductif
- Peuplement non forestier

Matadonnées

Surface de référence géodésique: Ellipsoïde GRS 80, NAD 83 (CGCR)

Système de référence géodésique: Méridien transverse modifié (MTM), zone de 3°

Projection cartographique: Système de coordonnées planes du Québec (SCQP)

Origine des altitudes: CGVD 28 (Niveau moyen de la mer)

Équidistance des courbes de niveau: 10 mètres

Déclinaison magnétique au centre de la feuille en 2008: 16° 35' OUEST

Coordonnées géographiques au centre: 71° 37' 10" 48" 11' 15" N, 70° 30' 00" 00" W

Longitude d'origine (méridien central): 70° 30' 00" W

Latitude d'origine (équateur): 0°

Coordonnées d'origine: X: 304 800 mètres; Y: 0 mètre

Facteur d'échelle: 0.9999

Sources

Donnée: Assise cartographique (données topographiques), hydrographie cartographique.

Organisme: Ministère des Ressources naturelles et de la Faune, Ministère des Forêts, de la Faune et des Parcs.

Date: 14/04/2005, 08/06/2021

Informations forestières

4^e programme: 2007

Date de mise à jour provinciale: Juin 2021

Superficie minimale d'appellation des peuplements: 4 hectares

Réalisation

Production: Ministère des Forêts, de la Faune, et des Parcs

Diffusion: Direction des inventaires forestiers

AVERTISSEMENT

Les limites de morcellement foncier représentées sur cette carte n'ont aucune valeur légale. Ces limites sont NON OFFICIELLES et sont utilisées à titre indicatif.

La couche de chemins est produite par le MFFP avec la collaboration de MERN via le photos ROUTARD et présente l'information la plus à jour disponible.