

Paramètres utilisés pour la cartographie

Code	Type de description	1m	1m	Impressible	Non forestier
0	Épave	X	X	X	X
1	Épave	X	X	X	X
2	Épave	X	X	X	X
3	Épave	X	X	X	X
4	Épave	X	X	X	X
5	Épave	X	X	X	X
6	Épave	X	X	X	X
7	Épave	X	X	X	X
8	Épave	X	X	X	X
9	Épave	X	X	X	X
10	Épave	X	X	X	X
11	Épave	X	X	X	X
12	Épave	X	X	X	X
13	Épave	X	X	X	X
14	Épave	X	X	X	X
15	Épave	X	X	X	X
16	Épave	X	X	X	X
17	Épave	X	X	X	X
18	Épave	X	X	X	X
19	Épave	X	X	X	X
20	Épave	X	X	X	X
21	Épave	X	X	X	X
22	Épave	X	X	X	X
23	Épave	X	X	X	X
24	Épave	X	X	X	X
25	Épave	X	X	X	X
26	Épave	X	X	X	X
27	Épave	X	X	X	X
28	Épave	X	X	X	X
29	Épave	X	X	X	X
30	Épave	X	X	X	X
31	Épave	X	X	X	X
32	Épave	X	X	X	X
33	Épave	X	X	X	X
34	Épave	X	X	X	X
35	Épave	X	X	X	X
36	Épave	X	X	X	X
37	Épave	X	X	X	X
38	Épave	X	X	X	X
39	Épave	X	X	X	X
40	Épave	X	X	X	X
41	Épave	X	X	X	X
42	Épave	X	X	X	X
43	Épave	X	X	X	X
44	Épave	X	X	X	X
45	Épave	X	X	X	X
46	Épave	X	X	X	X
47	Épave	X	X	X	X
48	Épave	X	X	X	X
49	Épave	X	X	X	X
50	Épave	X	X	X	X

Exemple d'appellation

Titre de hauteur	Titre de hauteur	Impressible	Non forestier
100 00	CJ 98 0	A	CH
100 00	P		

TYPES DE COUVERT ET ESSENCES SELON LE PROGRAMME D'INVENTAIRE

RESINEUX
Plus de 75% de la surface totale totale et occupé par les essences résineuses.

FEUILLEUX
Plus de 75% de la surface totale totale et occupé par les essences feuillues.

MELANGES
Plus de 75% de la surface totale totale et occupé par les essences mélangées.

ESSENCES RESINEUSES #1 #2 #3 #4 #5 #6 #7 #8 #9 #10

ESSENCES FEUILLEUSES #1 #2 #3 #4 #5 #6 #7 #8 #9 #10

ESSENCES PROLIFÈRES #1 #2 #3 #4 #5 #6 #7 #8 #9 #10

INDICES DENSITE-HAUTEUR

ESSENCES DOMINANTES	HAUTEUR MOYENNE DES TIGES DOMINANTES ET COORDONNANTES				
	0-20	21-40	41-60	61-80	81-100
CHêne blanc	A	B	C	D	E
Épicéa	F	G	H	I	J
Épave	K	L	M	N	O
Épave	P	Q	R	S	T
Épave	U	V	W	X	Y
Épave	Z				

CLASSES D'ÂGE

PEUPLIEMENTS ÉGALISÉS	ÂGE MOYEN (en années)				
	0-20	21-40	41-60	61-80	81-100
REGULIER	10	20	30	40	50
IRREGULIER	15	25	35	45	55

CLASSES D'ÂGE

PEUPLIEMENTS ÉGALISÉS	ÂGE MOYEN (en années)				
	0-20	21-40	41-60	61-80	81-100
REGULIER	10	20	30	40	50
IRREGULIER	15	25	35	45	55

CLASSES D'ÂGE

PEUPLIEMENTS ÉGALISÉS	ÂGE MOYEN (en années)				
	0-20	21-40	41-60	61-80	81-100
REGULIER	10	20	30	40	50
IRREGULIER	15	25	35	45	55

PERTURBATIONS D'ORIGINE

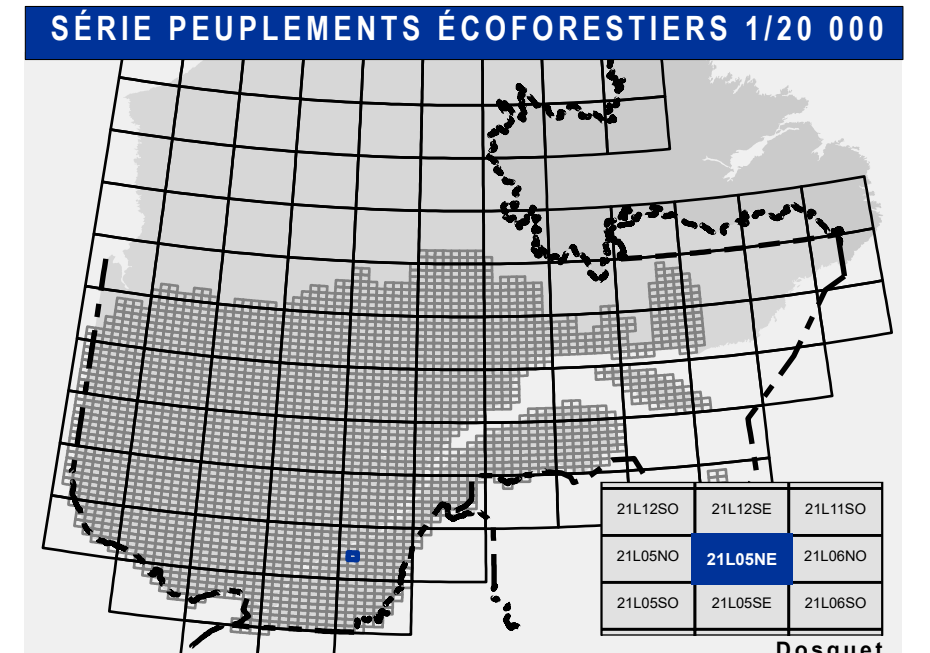
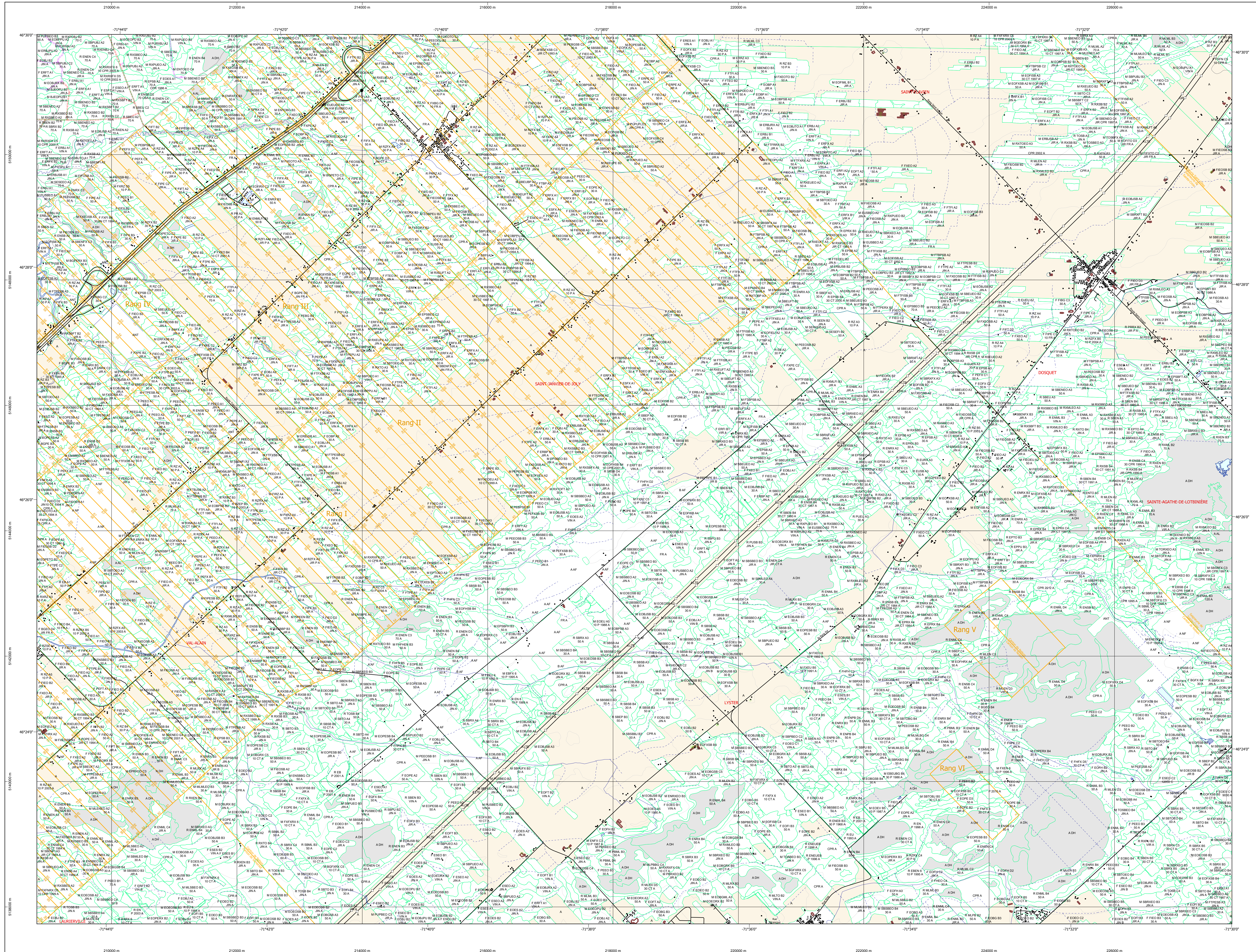
CODE	DESCRIPTION	INTERVENTIONS PARTIELLES	
CHT	Chablis total	CCN	Conversion de peuplement
DT	Défrichage total	CCD	Coupe à diamètre limite
EP	Épave grave	CLD	Coupe à diamètre limite avec
BR	Brûlis total	CA	Assainissement
VR	Végétation gale	CM	Coupe de démarrage
BR	Brûlis partiel	CM	Coupe de démarrage
CHP	Chablis partiel	CM	Coupe de démarrage
EP	Épave partiel	CM	Coupe de démarrage
DT	Défrichage partiel	CM	Coupe de démarrage

PERTURBATIONS MOYENNES

CODE	DESCRIPTION	INTERVENTIONS PARTIELLES	
EP	Épave	CM	Coupe de démarrage
DT	Défrichage	CM	Coupe de démarrage
CH	Chablis	CM	Coupe de démarrage
BR	Brûlis	CM	Coupe de démarrage
VR	Végétation gale	CM	Coupe de démarrage

CLASSES DE PENTE

CODE	DÉSIGNATION	Taux d'inclinaison
A	Très faible	0% à 5%
B	Faible	5% à 10%
C	Moyenne	10% à 20%
D	Fort	20% à 30%
E	Très fort	30% à 45%
F	Extrême	45% et plus



Voies de communication et ponts

- Classe 1, HN - Hors norme
- Classe 2
- Classe 3
- Classe 4
- NC - Non classé, ne répond pas aux critères HN, 1 & 4
- NF - Non forestier (Adresse Québec)
- Pont forestier

Hydrographie écoforestière

- Cours d'eau intermittent
- Cours d'eau permanent, canal
- Hydrographie

Obstacles et infrastructures

- Bâtiment, silo, réservoir
- Chute, rapide, écueil
- Centre de ski alpin
- Hydrobase
- Mine à ciel ouvert
- Pyône
- Terrain de camping
- Tour de télécommunication, tour
- Barrière, barrage de castor
- Remonte mécanique
- Ligne de transport d'énergie

Courbe de niveau

- Courbe de niveau mètre
- Courbe de niveau intermédiaire
- Estac

Peuplement écoforestier

- Peuplement écoforestier
- Peuplement improdusif
- Peuplement non forestier

Métadonnées

- Surface de référence géodésique
- Système de référence géodésique
- Projection cartographique
- Origine des altitudes
- Équidistance des courbes de niveau
- Déclinaison magnétique au centre de la feuille en 2006
- Coordonnées géographiques au centre de la feuille en 2006
- Longitude (origine méridien central)
- Latitude (origine Équateur) 0°
- Coordonnées d'origine X: 304 800 mètres; Y: 0 mètre
- Facteur d'échelle 0.9999

Sources

- Donnée
- Assise cartographique (données topographiques)
- hydrographie cartographique

Informations forestières

- Année de photos pour la production de la carte (Équidistance de recensement principale)
- Date de mise à jour provinciale
- Superficie minimale d'appellation des peuplements 4 hectares

Réalisation

- Production: Ministère des Forêts, Faune, et des Parcs
- Ministère des Forêts, Faune, et des Parcs
- 2700, 4^e Avenue Ouest, Québec, Québec G1R 4L0
- Diffusion: Directions des inventaires forestiers

AVERTISSEMENT

Les limites de peuplement forestier représentées sur cette carte n'ont aucune valeur légale. Ces limites sont NON OFFICIELLES et sont sujettes à révision.

© Gouvernement du Québec