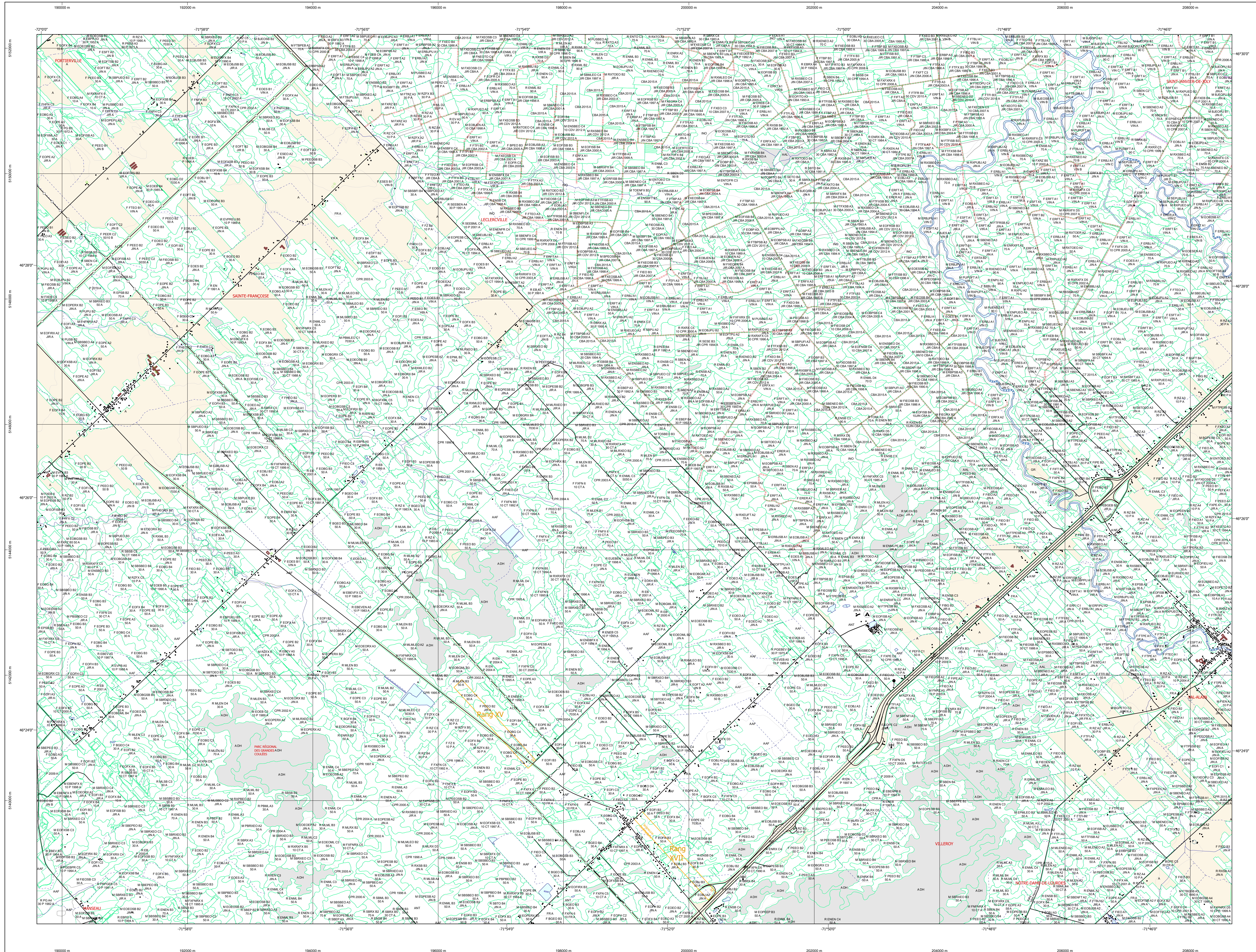


# Carte écoforestière



## STRATIFICATION ÉCOFORESTIÈRE

Code	Description	1m	1m	Improductif	Non forestier
0	Code de zonage	X	X		
1	Code de zonage	X	X		
2	Code de zonage	X	X		
3	Code de zonage	X	X		
4	Code de zonage	X	X		
5	Code de zonage	X	X		
6	Code de zonage	X	X		
7	Code de zonage	X	X		
8	Code de zonage	X	X		
9	Code de zonage	X	X		
10	Code de zonage	X	X		
11	Code de zonage	X	X		
12	Code de zonage	X	X		
13	Code de zonage	X	X		
14	Code de zonage	X	X		
15	Code de zonage	X	X		
16	Code de zonage	X	X		
17	Code de zonage	X	X		
18	Code de zonage	X	X		
19	Code de zonage	X	X		
20	Code de zonage	X	X		
21	Code de zonage	X	X		
22	Code de zonage	X	X		
23	Code de zonage	X	X		
24	Code de zonage	X	X		
25	Code de zonage	X	X		
26	Code de zonage	X	X		
27	Code de zonage	X	X		
28	Code de zonage	X	X		
29	Code de zonage	X	X		
30	Code de zonage	X	X		
31	Code de zonage	X	X		
32	Code de zonage	X	X		
33	Code de zonage	X	X		
34	Code de zonage	X	X		
35	Code de zonage	X	X		
36	Code de zonage	X	X		
37	Code de zonage	X	X		
38	Code de zonage	X	X		
39	Code de zonage	X	X		
40	Code de zonage	X	X		
41	Code de zonage	X	X		
42	Code de zonage	X	X		
43	Code de zonage	X	X		
44	Code de zonage	X	X		
45	Code de zonage	X	X		
46	Code de zonage	X	X		
47	Code de zonage	X	X		
48	Code de zonage	X	X		
49	Code de zonage	X	X		
50	Code de zonage	X	X		

Exemple d'appellation	1m de hauteur	1m de hauteur	Improductif	Non forestier
01 01 01 01	CJ 98 D	CJ 98 D	A 01	01
02 02 02 02	CT 78 10	CT 78 10		

**TYPES DE COUVERT ET ESPÈCES SELON LE PROGRAMME D'INVENTAIRE**

ÉVALUATION : Évaluation des surfaces forestières totales occupées par les espèces inventariées.

FIBRILLES : Évaluation des surfaces forestières totales occupées par les espèces inventariées.

MELANGES : Évaluation des surfaces forestières totales occupées par les espèces inventariées.

CODE	ESPÈCES INVENTARIÉES	CODE	ESPÈCES INVENTARIÉES	CODE	ESPÈCES INVENTARIÉES	CODE	ESPÈCES INVENTARIÉES
01	Épicéa blanc	02	Épicéa rouge	03	Épicéa commun	04	Épicéa commun
05	Épicéa commun	06	Épicéa commun	07	Épicéa commun	08	Épicéa commun
09	Épicéa commun	10	Épicéa commun	11	Épicéa commun	12	Épicéa commun
13	Épicéa commun	14	Épicéa commun	15	Épicéa commun	16	Épicéa commun
17	Épicéa commun	18	Épicéa commun	19	Épicéa commun	20	Épicéa commun
21	Épicéa commun	22	Épicéa commun	23	Épicéa commun	24	Épicéa commun
25	Épicéa commun	26	Épicéa commun	27	Épicéa commun	28	Épicéa commun
29	Épicéa commun	30	Épicéa commun	31	Épicéa commun	32	Épicéa commun
33	Épicéa commun	34	Épicéa commun	35	Épicéa commun	36	Épicéa commun
37	Épicéa commun	38	Épicéa commun	39	Épicéa commun	40	Épicéa commun
41	Épicéa commun	42	Épicéa commun	43	Épicéa commun	44	Épicéa commun
45	Épicéa commun	46	Épicéa commun	47	Épicéa commun	48	Épicéa commun
49	Épicéa commun	50	Épicéa commun	51	Épicéa commun	52	Épicéa commun
53	Épicéa commun	54	Épicéa commun	55	Épicéa commun	56	Épicéa commun
57	Épicéa commun	58	Épicéa commun	59	Épicéa commun	60	Épicéa commun
61	Épicéa commun	62	Épicéa commun	63	Épicéa commun	64	Épicéa commun
65	Épicéa commun	66	Épicéa commun	67	Épicéa commun	68	Épicéa commun
69	Épicéa commun	70	Épicéa commun	71	Épicéa commun	72	Épicéa commun
73	Épicéa commun	74	Épicéa commun	75	Épicéa commun	76	Épicéa commun
77	Épicéa commun	78	Épicéa commun	79	Épicéa commun	80	Épicéa commun
81	Épicéa commun	82	Épicéa commun	83	Épicéa commun	84	Épicéa commun
85	Épicéa commun	86	Épicéa commun	87	Épicéa commun	88	Épicéa commun
89	Épicéa commun	90	Épicéa commun	91	Épicéa commun	92	Épicéa commun
93	Épicéa commun	94	Épicéa commun	95	Épicéa commun	96	Épicéa commun
97	Épicéa commun	98	Épicéa commun	99	Épicéa commun	100	Épicéa commun

INDICES DENSITÉ-HAUTEUR	INDICES DENSITÉ-HAUTEUR	INDICES DENSITÉ-HAUTEUR	INDICES DENSITÉ-HAUTEUR	INDICES DENSITÉ-HAUTEUR	INDICES DENSITÉ-HAUTEUR	INDICES DENSITÉ-HAUTEUR	INDICES DENSITÉ-HAUTEUR
0.1	0.2	0.3	0.4	0.5	0.6	0.7	0.8
0.9	1.0	1.1	1.2	1.3	1.4	1.5	1.6
1.7	1.8	1.9	2.0	2.1	2.2	2.3	2.4
2.5	2.6	2.7	2.8	2.9	3.0	3.1	3.2
3.3	3.4	3.5	3.6	3.7	3.8	3.9	4.0
4.1	4.2	4.3	4.4	4.5	4.6	4.7	4.8
4.9	5.0	5.1	5.2	5.3	5.4	5.5	5.6
5.7	5.8	5.9	6.0	6.1	6.2	6.3	6.4
6.5	6.6	6.7	6.8	6.9	7.0	7.1	7.2
7.3	7.4	7.5	7.6	7.7	7.8	7.9	8.0
8.1	8.2	8.3	8.4	8.5	8.6	8.7	8.8
8.9	9.0	9.1	9.2	9.3	9.4	9.5	9.6
9.7	9.8	9.9	10.0	10.1	10.2	10.3	10.4
10.5	10.6	10.7	10.8	10.9	11.0	11.1	11.2
11.3	11.4	11.5	11.6	11.7	11.8	11.9	12.0
12.1	12.2	12.3	12.4	12.5	12.6	12.7	12.8
12.9	13.0	13.1	13.2	13.3	13.4	13.5	13.6
13.7	13.8	13.9	14.0	14.1	14.2	14.3	14.4
14.5	14.6	14.7	14.8	14.9	15.0	15.1	15.2
15.3	15.4	15.5	15.6	15.7	15.8	15.9	16.0
16.1	16.2	16.3	16.4	16.5	16.6	16.7	16.8
16.9	17.0	17.1	17.2	17.3	17.4	17.5	17.6
17.7	17.8	17.9	18.0	18.1	18.2	18.3	18.4
18.5	18.6	18.7	18.8	18.9	19.0	19.1	19.2
19.3	19.4	19.5	19.6	19.7	19.8	19.9	20.0

CLASSES D'ÂGE	CLASSES D'ÂGE	CLASSES D'ÂGE	CLASSES D'ÂGE	CLASSES D'ÂGE	CLASSES D'ÂGE	CLASSES D'ÂGE	CLASSES D'ÂGE
0-10	10-20	20-30	30-40	40-50	50-60	60-70	70-80
80-90	90-100	100-110	110-120	120-130	130-140	140-150	150-160
160-170	170-180	180-190	190-200	200-210	210-220	220-230	230-240
240-250	250-260	260-270	270-280	280-290	290-300	300-310	310-320
320-330	330-340	340-350	350-360	360-370	370-380	380-390	390-400
400-410	410-420	420-430	430-440	440-450	450-460	460-470	470-480
480-490	490-500	500-510	510-520	520-530	530-540	540-550	550-560
560-570	570-580	580-590	590-600	600-610	610-620	620-630	630-640
640-650	650-660	660-670	670-680	680-690	690-700	700-710	710-720
720-730	730-740	740-750	750-760	760-770	770-780	780-790	790-800
800-810	810-820	820-830	830-840	840-850	850-860	860-870	870-880
880-890	890-900	900-910	910-920	920-930	930-940	940-950	950-960
960-970	970-980	980-990	990-1000	1000-1010	1010-1020	1020-1030	1030-1040
1040-1050	1050-1060	1060-1070	1070-1080	1080-1090	1090-1100	1100-1110	1110-1120
1120-1130	1130-1140	1140-1150	1150-1160	1160-1170	1170-1180	1180-1190	1190-1200
1200-1210	1210-1220	1220-1230	1230-1240	1240-1250	1250-1260	1260-1270	1270-1280
1280-1290	1290-1300	1300-1310	1310-1320	1320-1330	1330-1340	1340-1350	1350-1360
1360-1370	1370-1380	1380-1390	1390-1400	1400-1410	1410-1420	1420-1430	1430-1440
1440-1450	1450-1460	1460-1470	1470-1480	1480-1490	1490-1500	1500-1510	1510-1520
1520-1530	1530-1540	1540-1550	1550-1560	1560-1570	1570-1580	1580-1590	1590-1600
1600-1610	1610-1620	1620-1630	1630-1640	1640-1650	1650-1660	1660-1670	1670-1680
1680-1690	1690-1700	1700-1710	1710-1720	1720-1730	1730-1740	1740-1750	1750-1760
1760-1770	1770-1780	1780-1790	1790-1800	1800-1810	1810-1820	1820-1830	1830-1840
1840-1850	1850-1860	1860-1870	1870-1880	1880-1890	1890-1900	1900-1910	1910-1920
1920-1930	1930-1940	1940-1950	1950-1960	1960-1970	1970-1980	1980-1990	1990-2000

PERTURBATIONS D'ORIGINE	PERTURBATIONS D'ORIGINE	PERTURBATIONS D'ORIGINE	PERTURBATIONS D'ORIGINE	PERTURBATIONS D'ORIGINE	PERTURBATIONS D'ORIGINE	PERTURBATIONS D'ORIGINE	PERTURBATIONS D'ORIGINE
01	02	03	04	05	06	07	08
09	10	11	12	13	14	15	16
17	18	19	20	21	22	23	24
25	26	27	28	29	30	31	32
33	34	35	36	37	38	39	40
41	42	43	44	45	46	47	48
49	50	51	52	53	54	55	56
57	58	59	60	61	62	63	64
65	66	67	68	69	70	71	72
73	74	75	76	77	78	79	80
81	82	83	84	85	86	87	88
89	90	91	92	93	94	95	96
97	98	99	100	101	102	103	104
105	106	107	108	109	110	111	112
113	114	115	116	117	118	119	120
121	122	123	124	125	126	127	128
129	130	131	132	133	134	135	136
137	138	139	140	141	142	143	144
145	146	147	148	149	150	151	152
153	154	155	156	157	158	159	160
161	162	163	164	165			