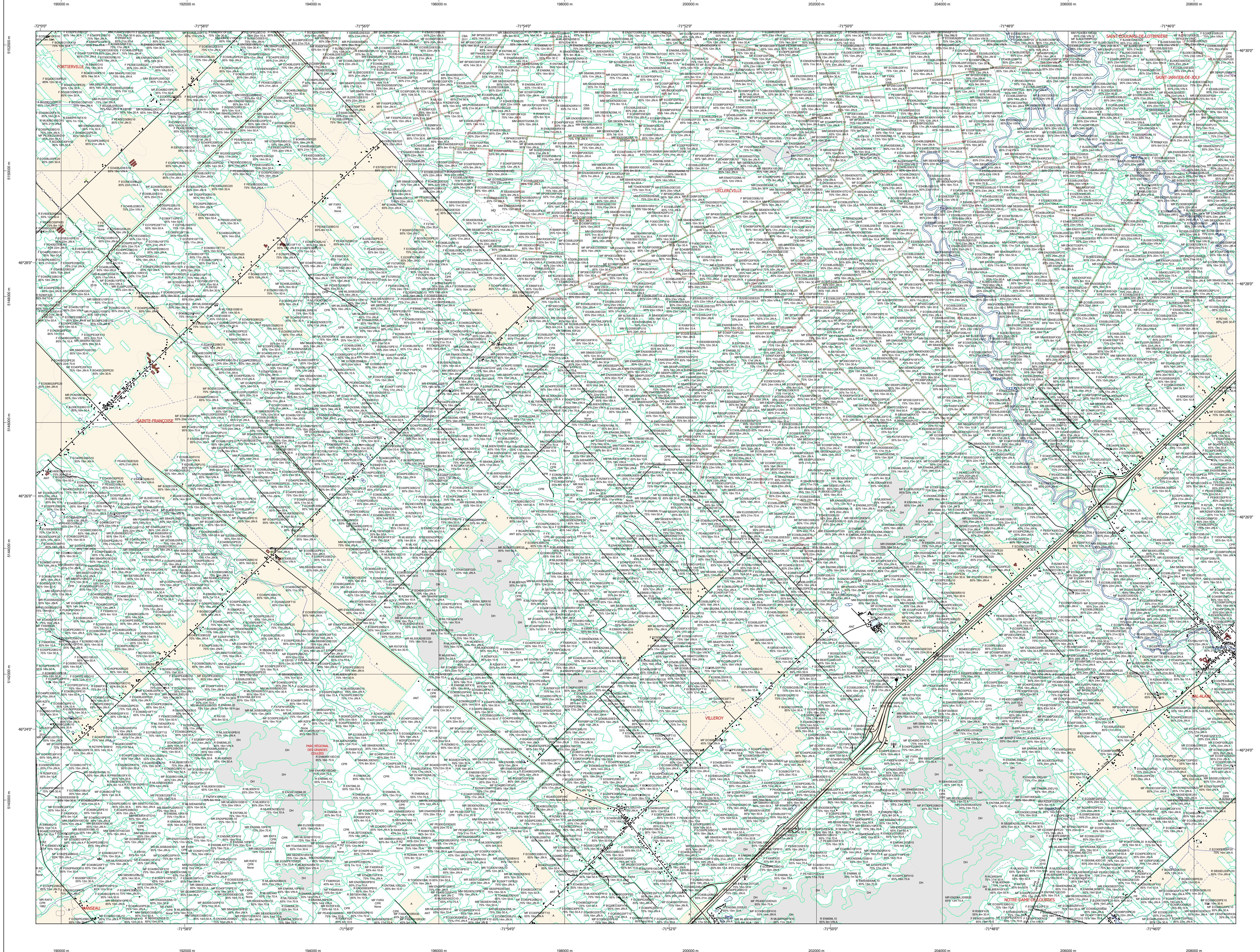


# Carte écoforestière

## STRATIFICATION ÉCOFORESTIÈRE



Code	Description	+7m	-7m	Improductif	Non Forestier
EM	Essence de Sa. APT	X	X	X	X
EM	Général de coupe forestière (NF)	X	X	X	X
CT	Intervention d'origine	X	X	X	X
2007	Année d'intervention d'origine	X	X	X	X
EM	Essence de Sa. APT	X	X	X	X
EM	Intervention partielle	X	X	X	X
2018	Année d'intervention partielle	X	X	X	X
EM	Essence de Sa. APT	X	X	X	X
EM	Cote de terrain de Sa. APT	X	X	X	X

La densité est estimée par drone, soit avec des valeurs  $\geq 5\%$ , à l'exception de la valeur  $25\% (25 \pm 2\%)$ .

+7m de hauteur	-7m de hauteur	Intervention d'origine	Intervention partielle	Improductif	Non forestier
F050303M10	R0405100	EM	EM	DM	NF
75% 12m JHTU	75% 4m 20	CT 2007	EM 2018		

**TYPES DE COUVERT ET ESSENCES**  
Les réseaux constituent 75% de la surface terrière du peuplement.

**RÉSINEUX**  
Les réseaux constituent 55% à 74% de la surface terrière du peuplement.

**MIXTE À DOMINANCE RÉSINEUSE**  
Les réseaux constituent de 55% à 74% de la surface terrière du peuplement.

**MIXTE SANS DOMINANCE**  
Les réseaux constituent de 55% à 74% de la surface terrière du peuplement.

**MIXTE À DOMINANCE FEUILLEUSE**  
Les réseaux constituent de 25% à 44% de la surface terrière du peuplement.

**FEUILLEUX**  
Les réseaux constituent moins de 25% de la surface terrière du peuplement.

CODE RÉSINEUX	CODE FEUILLEUX	CODE FEUILLEUX
EB Épicéa blanche	BO Bouleau gris	FO Fôine noire
EN Épicéa rouge	BJ Bouleau jaune	FF Fêine rouge
EU Épicéa blanc	BL Bouleau à queue blanche	FI Fêine rouge
EV Épicéa de Norvège	CB Chêne blanc	FL Feuillus tolérants à l'ombre
EM Mélèze	CC Cèdre commun	FR Feuillus indistincts
ME Mélèze hybride	CH Chêne à gros fruits	FZ Feuillus rebrousse inférieurs
MH Mélèze hybride	CA Chêne à gros fruits	HE Hétraux et grandes feuillures
ML Mélèze laricin	CI Chêne incolore	NC Noyer coudé
MR Mélèze rouge	CC Chêne incolore	NO Noyer coudé
PC Pin rigide (des cônes)	CR Chêne rouge	CA Cote d'Amérique
PI Pin rigide (des cônes)	CR Chêne rouge	EA Éclaircie
PN Pin naturel	EA Éclaircie argente	OV Oxyèdre de Virginie
PR Pin rouge	EA Éclaircie	PA Peuplier hybridé
PS Pin sylvestre	EA Éclaircie	PE Peuplier naturel
RE Résineux épicéa	EA Éclaircie	PT Peuplier tige
RS Résineux mélèze	EA Éclaircie	ES Éclaircie à sucre
RX Résineux mélèze indistincts	EA Éclaircie	FB Feuilles blancs d'automne
SB Sapin Baumeier	EA Éclaircie	FR Feuilles sur stations humides
TO Thuja occidentale	EA Éclaircie	TA Tilia d'Amérique
	EA Éclaircie	FN Feuillus non commerciaux

PEUPLIEMENTS	CLASSES D'ÂGE					
	10 (0 à 20)	30 (21 à 40)	60 (41 à 80)	90 (81 à 100)	120 (101 à 120)	150 (121 et plus)
PEUPLIEMENTS	Jeune inégale (JIN)			Vieux inégale (VIN)		
INÉQUIVALES	Jeune inégale (JIN)			Vieux inégale (VIN)		

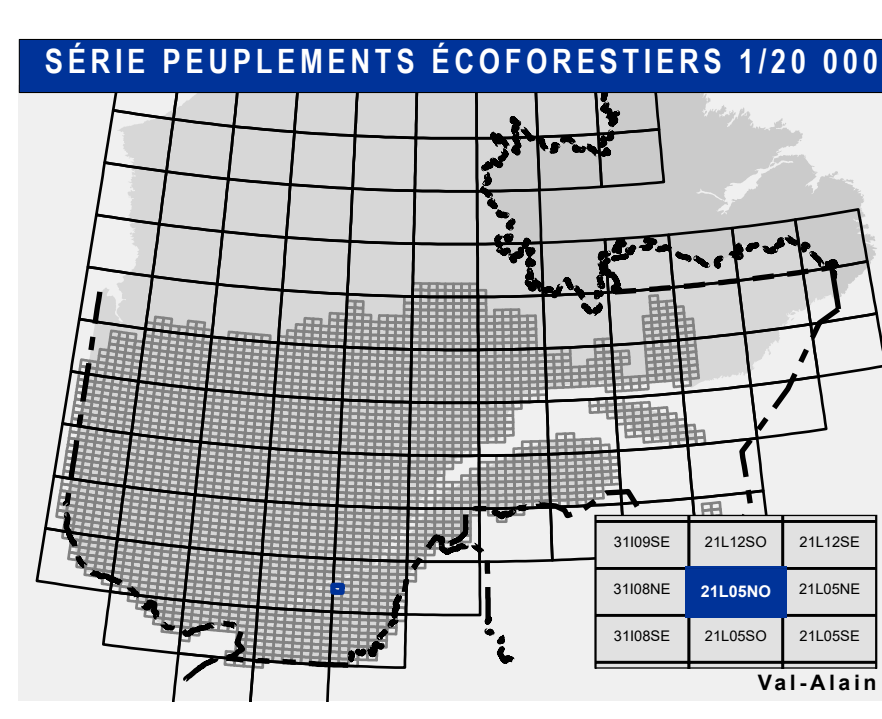
(structure verticale des tiges de 7 m et plus)

Étage	Intérieur (INF)	Supérieur (SUP)
Montage (MO) et 110	Un seul étage composé de tiges homogènes en hauteur et en densité > 25%	
B-étage (BI) et 120	Couverture > 25% et	Couverture > 25%
Multitage (MU)	Plus de 2 étages de tiges de 7 mètres et plus. Se retrouvent dans cette catégorie les peuplements jeunes inégaux (JIN) et vieux inégaux (VIN).	

CODE PERTURBATIONS D'ORIGINE	CODE INTERVENTIONS PARTIELLES
BR Brûls total	CA Coupe d'assainissement
CH Chablis total	CD Coupe d'amélioration
DT Dépeçage total	CE Coupe de densité limite
EP Épidémie grave	CF Coupe de partage
VER Végétation grave	CG Coupe progressive inégale
	CH Coupe de densité limite
	CI Coupe de densité
	CJ Coupe progressive par pied d'arbre ou groupe d'arbres
	CK Coupe progressive par trouées
	CL Coupe progressive par trouées
	CM Coupe progressive inégale phase finale
	CN Conversion de peuplement
	CO Coupe progressive d'ensemencement (feuillus)
	CP Coupe progressive de la hauteur
	CQ Coupe progressive de la hauteur
	CR Coupe avec protection de la régénération
	CS Coupe avec protection des pelles
	CT Coupe de récupération dans un brûlis
	CU Recette des tiges résiduelles et des rebuts
	CV Coupe de réserve de semencier
	DLD Coupe à densité limite et dépeçage des arbres d'âge
	DE Coupe de succession
	DI Coupe totale
	DT Dépeçage partiel
	DU Dépeçage mécanique de la régénération naturelle
	ENS Ensemencement
	FR Friche
	PL Plantation
	PLB Plantation de boucliers
	PLP Plantation de racines nues
	PLR Plantation avec semis en récipients
	PRR Raport de régénération pour constituer l'équivalent d'une plantation
	REA Régénération d'une infrastructure abandonnée
	REP Régénération en vert d'un plan spécial d'aménagement
	PTA Coupe progressive inégale par trouées agrandies
	RCR Recette dans les bandes vertes
	REB Recette dans les bandes vertes
	RN Recette dans les bandes vertes
	RNR Recette dans les bandes vertes
	ROR Recette dans les bandes vertes
	RRR Recette dans les bandes vertes
	RRR Recette dans les bandes vertes

CODE TERRAINS FORESTIERS IMPRODUCTIFS	CODE CLASSES DE PENTE	DÉSIGNATION	Taux d'inclinaison
DH Dénudé ou semi-dénudé humide	A	Nulle	0% à 3%
DS Dénudé ou semi-dénudé sec	B	Faible	4% à 9%
AL Aulnaie	C	Douce	9% à 15%
	D	Moyenne	16% à 20%
	E	Forte	21% à 40%
	F	Extrême	41% et plus
	S	Sommaire	Entouré de 41% et plus

CODE NON FORESTIER	CODE NON FORESTIER
A Terrain agricole	GR Gravier
AEP Aire d'emplacement et d'abandon de plus de 100 m	IND Site inondé, site exécuté
AF Aire agricole localisée dans les secteurs à vocation forestière	LTE Ligne de transport d'énergie
ANT Mieux forestier perturbé par l'activité humaine	MNF Mieux forestier perturbé par l'activité humaine
ANT Mieux forestier perturbé par l'activité humaine	NX Inclusion non exploitée à l'intérieur d'un traitement (non-forestier)
CFO Camp forestier	RO Route et autoroute (empiré)



- Voies de communication et ponts**
  - Classe 1, HN - Hora norme
  - Classe 2
  - Classe 3
  - Classe 4-5
  - NP - Non classé, ne répond pas aux critères HN, 1 à 4
  - NF - Non forestier (Adresse Québec)
  - Pont forestier
- Hydrographie écoforestière**
  - Cours d'eau intermittent
  - Cours d'eau permanent, canal
  - Hydrographie
- Obstacles et infrastructures**
  - Bâtiment, site, réservoir
  - Chute, rapide, écueil
  - Centre de ski alpin
  - Hydrobase
  - Mine à ciel ouvert
  - Pyloène
  - Terrain de camping
  - Tour de télécommunication, tour
  - Barrière, barrage de castor
  - Remonte mécanique
  - Ligne de transport d'énergie
- Courbe de niveau**
  - Courbe de niveau maitresse
  - Courbe de niveau intermédiaire
  - Eskar
- Morcellement**
  - Morcellement foncier
- Frontières**
  - Frontière internationale
  - Frontière interprovinciale
  - Frontière Québec - Terre-Neuve-et-Labrador (cette frontière n'est pas définitive)
- Peuplement écoforestier**
  - Peuplement écoforestier
  - Peuplement improductif
  - Peuplement non forestier
- Matadonnées**
  - Surface de référence géodésique
  - Système de référence géodésique
  - Projet cartographique
  - Origine des altitudes
  - Déclinaison des courbes de niveau
  - Déclinaison magnétique au centre de la feuille en 2006
  - Coordonnées géographiques au centre de la feuille
  - Longitude (origine méridien central)
  - Latitude (origine Équateur) 0°
  - Coordonnées d'origine
  - Facteur d'échelle
- Sources**
  - Donnée
  - Assise cartographique (données topographiques)
  - Organisme
  - Ministère des Ressources naturelles et de la Faune
  - Ministère des Ressources naturelles et des Forêts
  - Date
  - 14/04/2005
- Informations forestières**
  - Nombre d'inventaires écoforestiers
  - Année des photos pour la production de la carte (Exclusif des recensements géométriques)
  - Date de mise à jour
  - Octobre 2023
  - Superficie minimale d'appellation des peuplements
  - 4 hectares
- Réalisation**
  - Produit par: Ministère des Ressources naturelles et des Forêts
  - Ministère des Ressources naturelles et des Forêts
  - 2701, 4e Avenue Ouest, Québec, QC G1R 5K6
  - Diffusion: Direction des inventaires forestiers
- AVERTISSEMENT**
  - Les limites de morcellement foncier représentées sur cette carte n'ont aucune valeur légale. Ces limites sont NON OFFICIELLES et sont utilisées à titre indicatif.
  - La couche de chemin est produite par le MRNF à partir du système ROUTARD et présente l'information la plus à jour disponible.
  - © Gouvernement du Québec