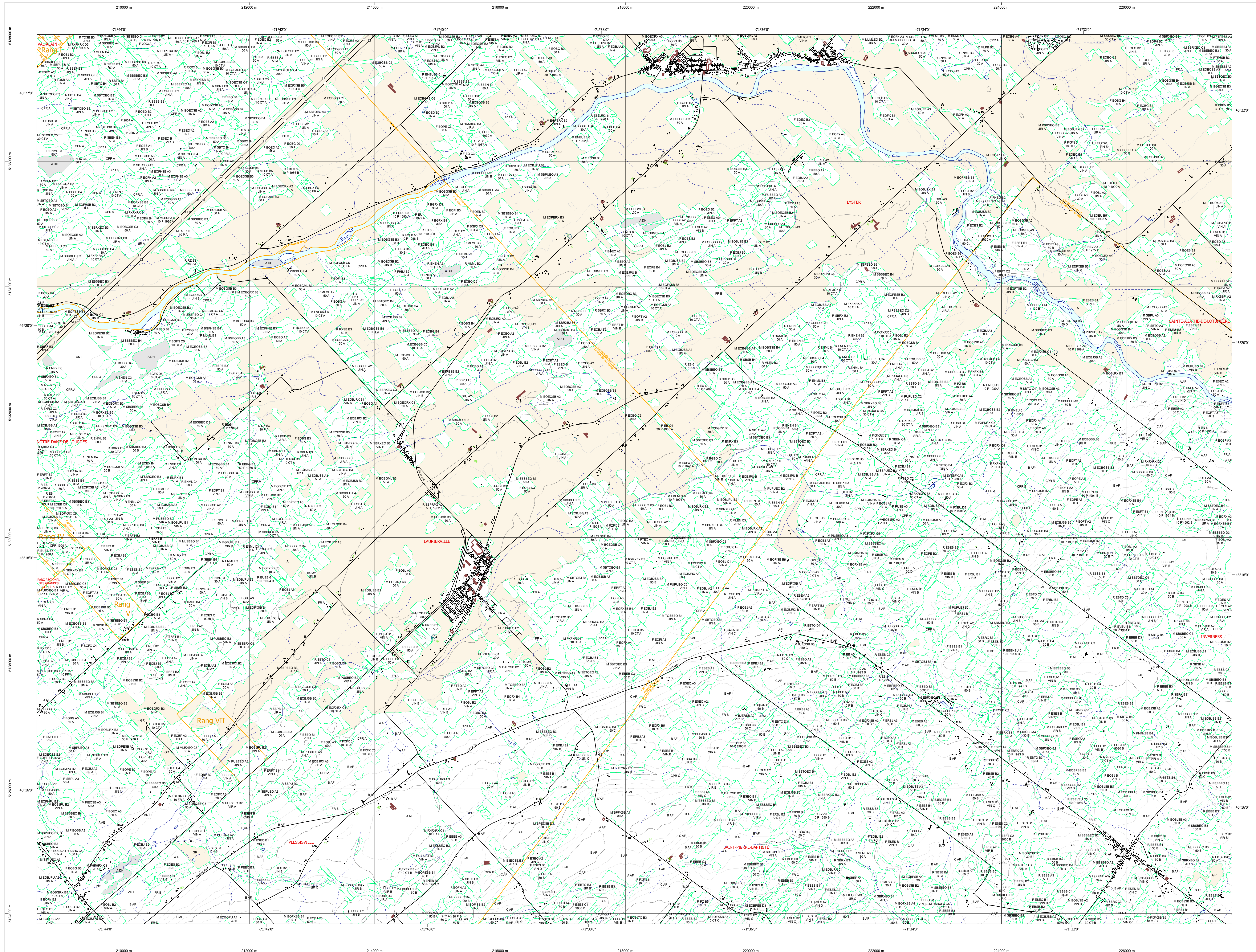


Carte écoforestière



STRATIFICATION ÉCOFORESTIÈRE

Code	Type de couverture	→ 1m	1m	Productif	Non forestier
1	Forêt d'arbres	X			
2	Forêt de feuillus	X			
3	Forêt de résineux	X			
4	Forêt mixte	X			
5	Forêt d'arbres à feuilles caduques	X			
6	Forêt d'arbres à feuilles persistantes	X			
7	Forêt d'arbres à feuilles persistantes	X			
8	Forêt d'arbres à feuilles persistantes	X			
9	Forêt d'arbres à feuilles persistantes	X			
10	Forêt d'arbres à feuilles persistantes	X			
11	Forêt d'arbres à feuilles persistantes	X			
12	Forêt d'arbres à feuilles persistantes	X			
13	Forêt d'arbres à feuilles persistantes	X			
14	Forêt d'arbres à feuilles persistantes	X			
15	Forêt d'arbres à feuilles persistantes	X			
16	Forêt d'arbres à feuilles persistantes	X			
17	Forêt d'arbres à feuilles persistantes	X			
18	Forêt d'arbres à feuilles persistantes	X			
19	Forêt d'arbres à feuilles persistantes	X			
20	Forêt d'arbres à feuilles persistantes	X			

Exemple d'appellation		Type de hauteur	Productif	Non forestier
1		Forêt d'arbres	X	
2		Forêt de feuillus	X	

CODE	ESSENCE(S) RÉSINEUSE(S) #1	ESSENCE(S) FEUILLEUSE(S) #2	ESSENCE(S) FEUILLEUSE(S) #3
1	Épicéa de la Nouvelle-Écosse	Bouleau à papier	Chêne rouge
2	Épicéa de la Nouvelle-Écosse	Bouleau à papier	Chêne blanc
3	Épicéa de la Nouvelle-Écosse	Bouleau à papier	Chêne blanc
4	Épicéa de la Nouvelle-Écosse	Bouleau à papier	Chêne blanc
5	Épicéa de la Nouvelle-Écosse	Bouleau à papier	Chêne blanc
6	Épicéa de la Nouvelle-Écosse	Bouleau à papier	Chêne blanc
7	Épicéa de la Nouvelle-Écosse	Bouleau à papier	Chêne blanc
8	Épicéa de la Nouvelle-Écosse	Bouleau à papier	Chêne blanc
9	Épicéa de la Nouvelle-Écosse	Bouleau à papier	Chêne blanc
10	Épicéa de la Nouvelle-Écosse	Bouleau à papier	Chêne blanc

TYPES DE COUVERT ET ESSENCES SELON LE PROGRAMME D'INVENTAIRE

RÉSINEUX
Représentent plus de 75% de la surface totale et occupent les essences résineuses.

FEUILLEUX
Représentent plus de 75% de la surface totale et occupent les essences feuillues.

MÉLANGES
Représentent plus de 75% de la surface totale et occupent les essences feuillues et résineuses.

INDICES DENSITÉ-HAUTEUR

Classe de densité	HAUTEUR MOYENNE DES TES DE DOMINANTES ET COORDONNANTES											
	1	2	3	4	5	6	7	8	9	10	11	12
A	10	15	20	25	30	35	40	45	50	55	60	65
B	10	15	20	25	30	35	40	45	50	55	60	65
C	10	15	20	25	30	35	40	45	50	55	60	65
D	10	15	20	25	30	35	40	45	50	55	60	65

CLASSES D'ÂGE

RELEVÉMENTS	RELEVÉMENTS ÉTAGES									
	1	2	3	4	5	6	7	8	9	10
1	10	15	20	25	30	35	40	45	50	55
2	10	15	20	25	30	35	40	45	50	55
3	10	15	20	25	30	35	40	45	50	55
4	10	15	20	25	30	35	40	45	50	55
5	10	15	20	25	30	35	40	45	50	55

PERTURBATIONS D'ORIGINE

CODE	DESCRIPTION	INTÉRIEURS PARTIELLES
CHT	Chêne total	CON
DT	Défrichage total	COU
EP	Épandage	COU
FR	Feu	COU
BR	Brûle total	CAM
VE	Végétation gérée	CA
		COU

PERTURBATIONS MOYENNES

CODE	DESCRIPTION	INTÉRIEURS PARTIELLES
EP	Épandage	COU
FR	Feu	COU
BR	Brûle partiel	COU
CHP	Chêne partiel	COU
DP	Défrichage partiel du feu	COU
VEP	Végétation gérée partiel	COU

TERRAINS FORESTIERS

CODE	DESCRIPTION	CLASSES DE PENTE
DM	Défriché ou semi-défriché humide	A
AL	Autres	B
		C
		D
		E

SÉRIE PEUPLEMENTS ÉCOFORESTIERS 1/20 000

- Voies de communication et ponts
- Obstacles et infrastructures
- Courbe de niveau
- Peuplement écoforestier
- Métadonnées
- Sources

- Frontières
- Informations forestières
- Réalisation
- Avertissement

Donnée: 2007
Programme: 4e programme
Date de mise à jour: Juin 2019
4 hectares

Production: Ministère des Forêts, Faune, et des Parcs
1700, 44 Avenue Duval, 2e étage A109
Québec, Québec, G1M 3S9
Diffusion: Direction des inventaires forestiers

AVERTISSEMENT
Les limites de marclément foncier représentées sur cette carte n'ont aucune valeur légale. Ces limites sont NON OFFICIELLES et sont utilisées qu'à titre indicatif.

© Gouvernement du Québec

