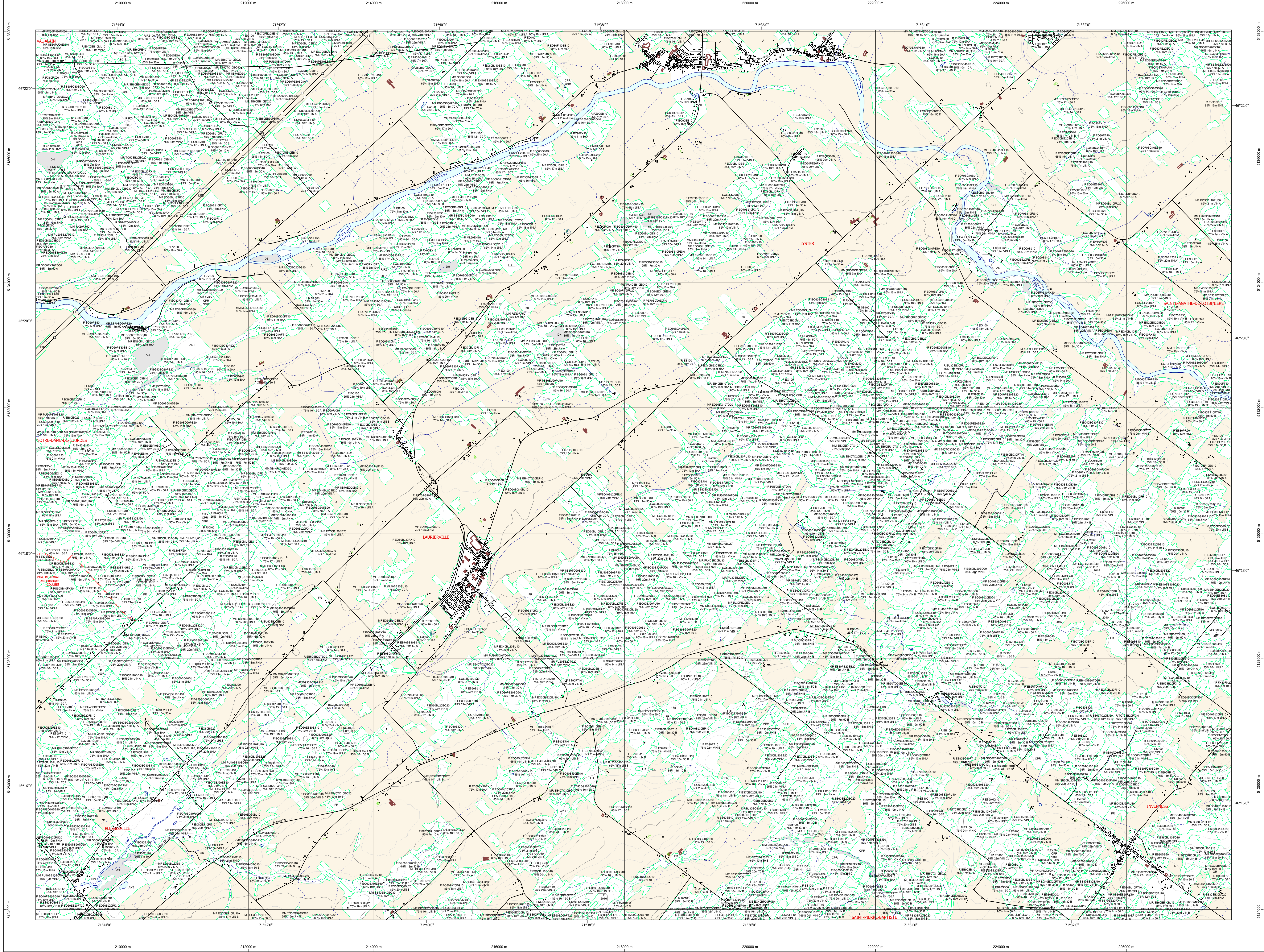


Carte écoforestière

STRATIFICATION ÉCOFORESTIÈRE



Paramètres utilisés pour la cartographie

Code	Description	+7m	-7m	Improductif	Non Forestier
F	Forêt	X	X	X	X
CT	Intervention d'origine	X	X	X	X
2007	Année d'intervention d'origine	X	X	X	X
2018	Année d'intervention partielle	X	X	X	X
2019	Année d'intervention partielle	X	X	X	X
2020	Année d'intervention partielle	X	X	X	X

Le dénivelé est estimé par drone, soit avec des valeurs ± 5%, à l'exception de la valeur 25% (± 25%).

Exemple d'appellation

+7m de hauteur	-7m de hauteur	Intervention d'origine	Intervention partielle	Improductif	Non forestier
F	F	CT	2018	OH	NF
F	F	CT	2018	OH	NF

TYPES DE COUVERT ET ESSENCES

RESINEUX
Les résineux constituent 75% ou plus de la surface terrière du peuplement.

MIXTE À DOMINANCE RESINEUX
Les résineux constituent de 55% à 74% de la surface terrière du peuplement.

MIXTE SANS DOMINANCE
Les résineux constituent de 45% à 54% de la surface terrière du peuplement.

MIXTE À DOMINANCE FEUILLEUSE
Les feuillus constituent de 25% à 44% de la surface terrière du peuplement.

FEUILLEUX
Les feuillus constituent moins de 25% de la surface terrière du peuplement.

CODE RESINEUX	CODE FEUILLEUX	CODE FEUILLEUX
EB	BO	FO
EN	BU	FN
EU	BP	FR
EV	CB	FT
EH	CC	FX
EM	CD	FZ
EL	CE	FA
EA	CF	FB
ED	CG	FC
EE	CH	FD
EF	CI	FE
EG	CJ	FF
EH	CK	FG
EI	CL	FH
EJ	CM	FI
EK	CN	FJ
EL	CO	FK
EM	CP	FL
EN	CQ	FM
EO	CR	FN

CLASSES D'ÂGE

RELEVEMENTS ÉCOLOGIQUES	10 (0 à 20)	30 (21 à 40)	40 (41 à 60)	60 (61 à 80)	80 (81 à 100)	100 (101 à 120)	120 (121 et plus)
RELEVEMENTS ÉCOLOGIQUES	Jeunes inégaux (JIN)		Vieux inégaux (VIN)				

Etagement (structure verticale des tiges de 7 m et plus)

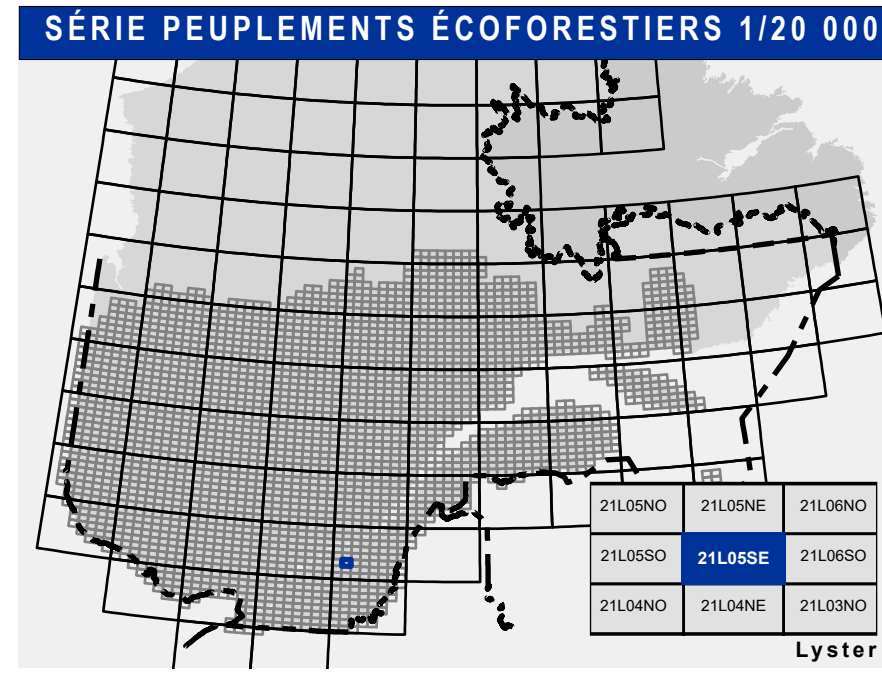
Étage	Intérieur (INT)	Supérieur (SUP)
Monétage (MO) ex: 110	Un seul étage composé de tiges homogènes en hauteur et en densité > 25%	
B-étage (BU) ex: 100	Couverture > 25%	Couverture > 25%
Multitage (MU)	Plus de 2 étages de tiges de 7 mètres et plus. Se retrouvent dans cette catégorie les peuplements jeunes inégaux (JIN) et vieux inégaux (VIN).	

CODE PERTURBATIONS D'ORIGINE	CODE INTERVENTIONS PARTIELLES
BR	CA
BT	CB
BT	CC
BT	CD
BT	CE
BT	CF
BT	CG
BT	CH
BT	CI
BT	CJ
BT	CK
BT	CL
BT	CM
BT	CN
BT	CO
BT	CP
BT	CQ
BT	CR
BT	CS
BT	CT
BT	CU
BT	CV
BT	CW
BT	CX
BT	CY
BT	CZ
BT	CA
BT	CB
BT	CC
BT	CD
BT	CE
BT	CF
BT	CG
BT	CH
BT	CI
BT	CJ
BT	CK
BT	CL
BT	CM
BT	CN
BT	CO
BT	CP
BT	CQ
BT	CR
BT	CS
BT	CT
BT	CU
BT	CV
BT	CW
BT	CX
BT	CY
BT	CZ

TERRAINS FORESTIERS IMPRODUCTIFS

CODE	DÉSIGNATION	Taux d'inclinaison
CH	Dénué ou semi-dénué humide	0% à 3%
CH	Dénué ou semi-dénué sec	4% à 9%
AL	Aulnaie	10% à 15%
A	Autre	16% à 20%
B	Bouillie	21% à 30%
C	Couverts	31% à 40%
D	Déboisés	41% et plus
E	Entouré	41% et plus

CODE NON FORESTIER	CODE NON FORESTIER
A	Graville
AP	Site inondé, site exposé
AT	Ligne de transport d'énergie
AV	Terrain agricole localisé dans les secteurs à vocation forestière
AV	Mieux taillé par rapport à l'activité humaine
AV	Mieux taillé par rapport à l'activité humaine (non-bois)
AV	Route et autoroute (emprise)
AV	Camp forestier



Voies de communication et ponts

—	Classe 1, HN - Hors norme
—	Classe 2
—	Classe 3
—	Classe 4-5
—	NF : Non classé, ne répond pas aux critères HN, 1 à 4
—	NF : Non forestier (Adresse Québec)
—	Pont forestier

Hydrographie écoforestière

—	Cours d'eau intermittent
—	Cours d'eau permanent, canal
—	Hydrographie

Obstacles et infrastructures

■	Bâtiment, silo, réservoir
■	Chute, rapide, écueil
■	Centre de ski alpin
■	Hydrobase
■	Mine à ciel ouvert
■	Pylône
■	Terrain de camping
■	Tour de télécommunication, tour
■	Barrière, barrage de castor
■	Remonte mécanique
■	Ligne de transport d'énergie

Courbe de niveau

—	Courbe de niveau maîtresse
—	Courbe de niveau intermédiaire
—	Eskar

Morcellement

—	Morcellement foncier
---	----------------------

Frontières

—	Frontière internationale
—	Frontière interprovinciale
—	Frontière Québec - Terre-Neuve-et-Labrador (cette frontière n'est pas définie)

Peuplement écoforestier

■	Peuplement écoforestier
■	Peuplement improductif
■	Peuplement non forestier

Métadonnées

Surface de référence géodésique : Ellipsoïde GR5 80
 Système de référence géodésique : Système de coordonnées planes du Québec (SCQP)
 Projection cartographique : Métrique transversale modifiée (MTM), zone de 3°
 Origine des altitudes : CGVD 28 (Niveau moyen de la mer)
 Équidistance des courbes de niveau : 10 mètres
 Déclinaison magnétique au centre de la feuille en 2020 : 16° 38' OUEST
 Coordonnées géographiques au centre de la feuille : 71° 37' 10" 48" 19" 45" N / 70° 30' ouest
 Longueur d'origine (méridien central) : 0°
 Latitude d'origine (équateur) : 0°
 Coordonnées d'origine : X : 304 800 mètres; Y : 0 mètre
 Facteur d'échelle : 0,999

Sources

Donnée : Assise cartographique (données topographiques)
 Organisme : Ministère des Ressources naturelles et de la Faune / Ministère des Ressources naturelles et des Forêts
 Date : 14/04/2005 / 22/09/2023

Informations forestières

Nombre d'inventaires effectués : 56 inventaires
 Année des photos pour la production de la carte (Espèces de recensement prioritaires) : 2020
 Date de mise à jour provinciale : Octobre 2023
 Superficie minimale d'appellation des peuplements : 4 hectares

Réalisation

Production : Ministère des Ressources naturelles et des Forêts
 2105, 44 Avenue Duval, Québec, QC G1R 5K5
 Diffusion : Direction des inventaires forestiers

AVERTISSEMENT

Les limites de morcellement foncier représentées sur cette carte n'ont aucune valeur légale. Ces limites sont NON OFFICIELLES et sont utilisées à titre indicatif.

La couche de chemin est produite par le MRNF à partir du système ROUTARD et présente l'information la plus à jour disponible.

© Gouvernement du Québec