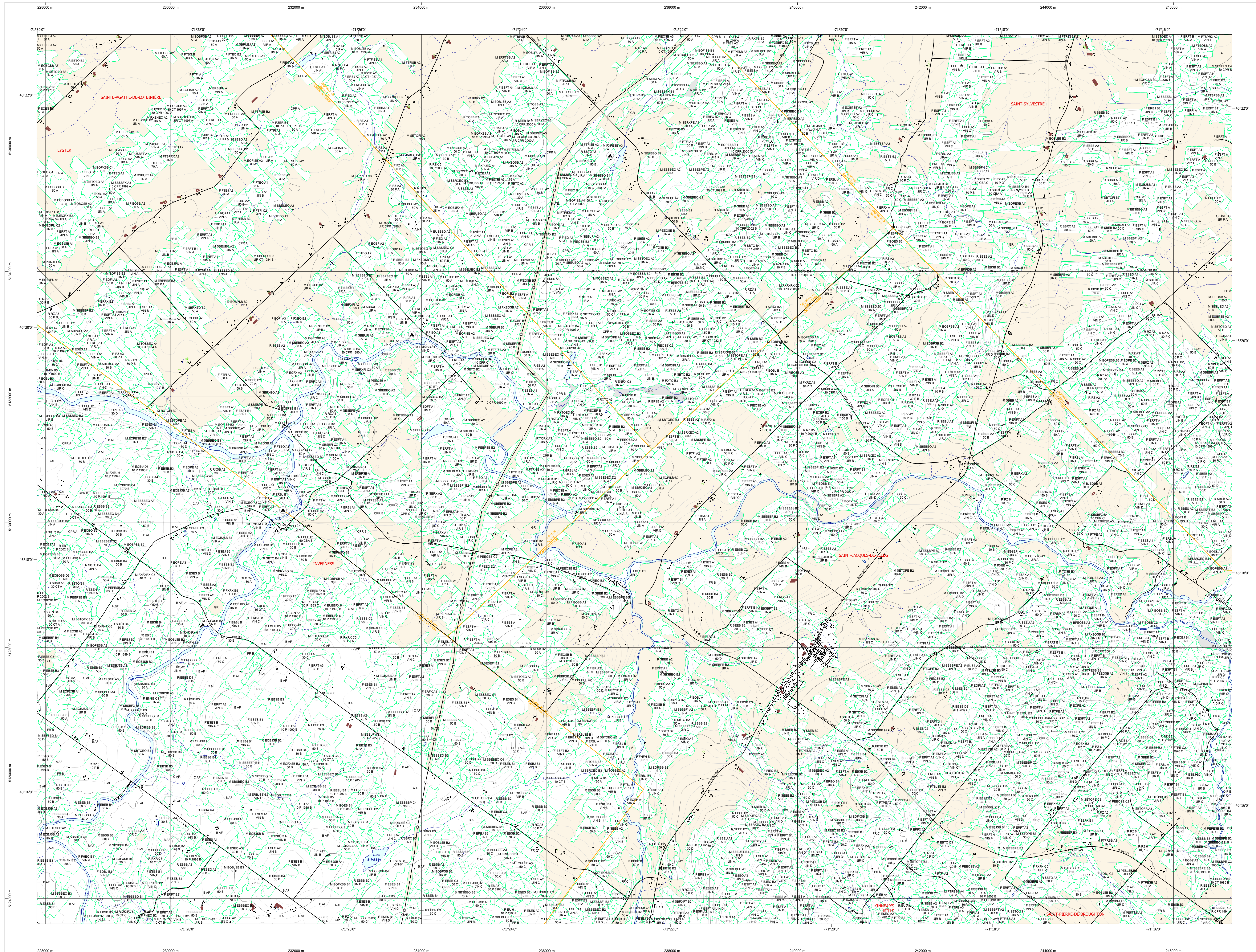


Carte écoforestière



STRATIFICATION ÉCOFORESTIÈRE

Paramètres utilisés pour la cartographie

Code	Type de description	1m	1m	Improductif	Non forestier
0	Épave	X	X		
1	Forêt	X	X		
2	Forêt	X	X		
3	Forêt	X	X		
4	Forêt	X	X		
5	Forêt	X	X		
6	Forêt	X	X		
7	Forêt	X	X		
8	Forêt	X	X		
9	Forêt	X	X		
10	Forêt	X	X		
11	Forêt	X	X		
12	Forêt	X	X		
13	Forêt	X	X		
14	Forêt	X	X		
15	Forêt	X	X		
16	Forêt	X	X		
17	Forêt	X	X		
18	Forêt	X	X		
19	Forêt	X	X		
20	Forêt	X	X		
21	Forêt	X	X		
22	Forêt	X	X		
23	Forêt	X	X		
24	Forêt	X	X		
25	Forêt	X	X		
26	Forêt	X	X		
27	Forêt	X	X		
28	Forêt	X	X		
29	Forêt	X	X		
30	Forêt	X	X		
31	Forêt	X	X		
32	Forêt	X	X		
33	Forêt	X	X		
34	Forêt	X	X		
35	Forêt	X	X		
36	Forêt	X	X		
37	Forêt	X	X		
38	Forêt	X	X		
39	Forêt	X	X		
40	Forêt	X	X		
41	Forêt	X	X		
42	Forêt	X	X		
43	Forêt	X	X		
44	Forêt	X	X		
45	Forêt	X	X		
46	Forêt	X	X		
47	Forêt	X	X		
48	Forêt	X	X		
49	Forêt	X	X		
50	Forêt	X	X		
51	Forêt	X	X		
52	Forêt	X	X		
53	Forêt	X	X		
54	Forêt	X	X		
55	Forêt	X	X		
56	Forêt	X	X		
57	Forêt	X	X		
58	Forêt	X	X		
59	Forêt	X	X		
60	Forêt	X	X		
61	Forêt	X	X		
62	Forêt	X	X		
63	Forêt	X	X		
64	Forêt	X	X		
65	Forêt	X	X		
66	Forêt	X	X		
67	Forêt	X	X		
68	Forêt	X	X		
69	Forêt	X	X		
70	Forêt	X	X		
71	Forêt	X	X		
72	Forêt	X	X		
73	Forêt	X	X		
74	Forêt	X	X		
75	Forêt	X	X		
76	Forêt	X	X		
77	Forêt	X	X		
78	Forêt	X	X		
79	Forêt	X	X		
80	Forêt	X	X		
81	Forêt	X	X		
82	Forêt	X	X		
83	Forêt	X	X		
84	Forêt	X	X		
85	Forêt	X	X		
86	Forêt	X	X		
87	Forêt	X	X		
88	Forêt	X	X		
89	Forêt	X	X		
90	Forêt	X	X		
91	Forêt	X	X		
92	Forêt	X	X		
93	Forêt	X	X		
94	Forêt	X	X		
95	Forêt	X	X		
96	Forêt	X	X		
97	Forêt	X	X		
98	Forêt	X	X		
99	Forêt	X	X		
100	Forêt	X	X		

Exemple d'appellation

Année	Forêt	Improductif	Non forestier
2015	Forêt	Improductif	Non forestier
2016	Forêt	Improductif	Non forestier
2017	Forêt	Improductif	Non forestier
2018	Forêt	Improductif	Non forestier
2019	Forêt	Improductif	Non forestier
2020	Forêt	Improductif	Non forestier
2021	Forêt	Improductif	Non forestier
2022	Forêt	Improductif	Non forestier
2023	Forêt	Improductif	Non forestier
2024	Forêt	Improductif	Non forestier
2025	Forêt	Improductif	Non forestier
2026	Forêt	Improductif	Non forestier
2027	Forêt	Improductif	Non forestier
2028	Forêt	Improductif	Non forestier
2029	Forêt	Improductif	Non forestier
2030	Forêt	Improductif	Non forestier

TYPES DE COUVERT ET ESSENCES SELON LE PROGRAMME D'INVENTAIRE

RESEAUX
Forêt couverte par plus de 75% de la surface totale et occupée par les essences résineuses.

FEUILLES
Forêt couverte par plus de 75% de la surface totale et occupée par les essences feuillues.

MELANGES
Forêt couverte par plus de 75% de la surface totale et occupée par plus de 25% et moins de 75% de la surface totale.

ESSENCES RESINEUSES # 1

Code	Essence résineuse # 1	Essence résineuse # 2	Essence résineuse # 3	Essence résineuse # 4	Essence résineuse # 5
0	Épave	00	01	02	03
1	Forêt	10	11	12	13
2	Forêt	20	21	22	23
3	Forêt	30	31	32	33
4	Forêt	40	41	42	43
5	Forêt	50	51	52	53
6	Forêt	60	61	62	63
7	Forêt	70	71	72	73
8	Forêt	80	81	82	83
9	Forêt	90	91	92	93
10	Forêt	100	101	102	103
11	Forêt	110	111	112	113
12	Forêt	120	121	122	123
13	Forêt	130	131	132	133
14	Forêt	140	141	142	143
15	Forêt	150	151	152	153
16	Forêt	160	161	162	163
17	Forêt	170	171	172	173
18	Forêt	180	181	182	183
19	Forêt	190	191	192	193
20	Forêt	200	201	202	203
21	Forêt	210	211	212	213
22	Forêt	220	221	222	223
23	Forêt	230	231	232	233
24	Forêt	240	241	242	243
25	Forêt	250	251	252	253
26	Forêt	260	261	262	263
27	Forêt	270	271	272	273
28	Forêt	280	281	282	283
29	Forêt	290	291	292	293
30	Forêt	300	301	302	303
31	Forêt	310	311	312	313
32	Forêt	320	321	322	323
33	Forêt	330	331	332	333
34	Forêt	340	341	342	343
35	Forêt	350	351	352	353
36	Forêt	360	361	362	363
37	Forêt	370	371	372	373
38	Forêt	380	381	382	383
39	Forêt	390	391	392	393
40	Forêt	400	401	402	403
41	Forêt	410	411	412	413
42	Forêt	420	421	422	423
43	Forêt	430	431	432	433
44	Forêt	440	441	442	443
45	Forêt	450	451	452	453
46	Forêt	460	461	462	463
47	Forêt	470	471	472	473
48	Forêt	480	481	482	483
49	Forêt	490	491	492	493
50	Forêt	500	501	502	503
51	Forêt	510	511	512	513
52	Forêt	520	521	522	523
53	Forêt	530	531	532	533
54	Forêt	540	541	542	543
55	Forêt	550	551	552	553
56	Forêt	560	561	562	563
57	Forêt	570	571	572	573
58	Forêt	580	581	582	583
59	Forêt	590	591	592	593
60	Forêt	600	601	602	603
61	Forêt	610	611	612	613
62	Forêt	620	621	622	623
63	Forêt	630	631	632	633
64	Forêt	640	641	642	643
65	Forêt	650	651	652	653
66	Forêt	660	661	662	663
67	Forêt	670	671	672	673
68	Forêt	680	681	682	683
69	Forêt	690	691	692	693
70	Forêt	700	701	702	703
71	Forêt	710	711	712	713
72	Forêt	720	721	722	723
73	Forêt	730	731	732	733
74	Forêt	740	741	742	743
75	Forêt	750	751	752	753
76	Forêt	760	761	762	763
77	Forêt	770	771	772	773
78	Forêt	780	781	782	783
79	Forêt	790	791	792	793
80	Forêt	800	801	802	803
81	Forêt	810	811	812	813
82	Forêt	820	821	822	823
83	Forêt	830	831	832	833
84	Forêt	840	841	842	843
85	Forêt	850	851	852	853
86	Forêt	860	861	862	863
87	Forêt	870	871	872	873
88	Forêt	880	881	882	883
89	Forêt	890	891	892	893
90	Forêt	900	901	902	903
91	Forêt	910	911	912	913
92	Forêt	920	921	922	923
93	Forêt	930	931	932	933
94	Forêt	940	941	942	943
95	Forêt	950	951	952	953
96	Forêt	960	961	962	963
97	Forêt	970	971	972	973
98	Forêt	980	981	982	983
99	Forêt	990	991	992	993
100	Forêt	1000	1001	1002	1003

INDICES DENSITE-HAUTEUR

Code	Hauteur moyenne des tiges dominantes et coordonnées	Code	Hauteur moyenne des tiges dominantes et coordonnées
0	0	10	10
1	1	20	20
2	2	30	30
3	3	40	40
4	4	50	50
5	5	60	60
6	6	70	70
7	7	80	80
8	8	90	90
9			