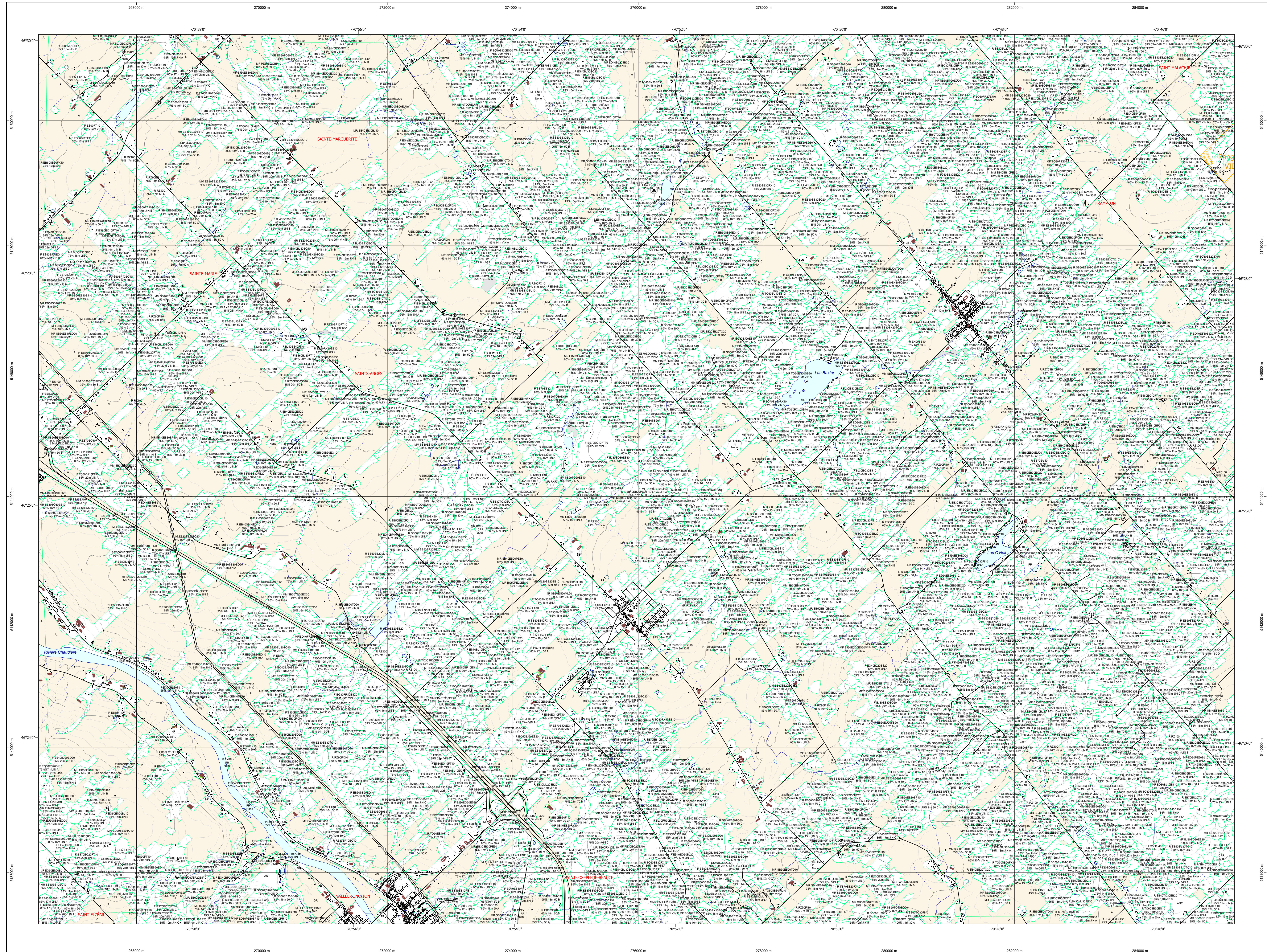


Carte écoforestière



STRATIFICATION ÉCOFORESTIÈRE

Paramètres utilisés pour la cartographie

Code	Description	+7m	-7m	Improductif	Non forestier
F	Forêt	X	X		
EN	Essence de résineux	X	X		
EF	Essence de feuillus	X	X		
MI	Mixte	X	X		
CT	Coupe totale	X		X	
CT	Coupe partielle	X		X	
CT	Coupe d'entretien	X		X	
CT	Coupe d'aménagement	X		X	
CT	Coupe d'exploitation	X		X	
CT	Coupe d'éclaircie	X		X	
CT	Coupe d'ensemencement	X		X	
CT	Coupe de régénération	X		X	

Exemple d'appellation

+7m de hauteur	-7m de hauteur	Intervention d'origine	Intervention partielle	Improductif	Non forestier
F	F	CT	CT	IM	NF
75% 12m J1	75% 4m J2	CT	CT	IM	NF

TYPES DE COUVERT ET ESSENCES
RÉSINEUX
 Les résineux constituent 75% en plus de la surface terrière du peuplement.
MIXTE À DOMINANCE RÉSINEUX
 Les résineux constituent de 55% à 74% de la surface terrière du peuplement.
MIXTE SANS DOMINANCE
 Les résineux constituent de 45% à 54% de la surface terrière du peuplement.
MIXTE À DOMINANCE FEUILLEUX
 Les résineux constituent de 25% à 44% de la surface terrière du peuplement.
FEUILLEUX
 Les résineux constituent moins de 25% de la surface terrière du peuplement.

CODE RÉSINEUX		CODE FEUILLEUX		CODE FEUILLEUX	
EB	Épicéa blanc	BO	Bouleau gris	FO	Faîné noir
EN	Épicéa rouge	BU	Bouleau jaune	FR	Faîné rouge
EU	Épicéa de l'Est	BF	Bouleau à queue blanche	FI	Faîné blanc
EV	Épicéa de Norvège	CB	Chêne blanc	FT	Faîné à taches
EV	Épicéa de Norvège	CC	Chêne rouge	FE	Feuilles tombantes
ME	Mélèze hybride	CC	Chêne à gros fruits	FZ	Faîné recouvert d'indentermes
MA	Mélèze japonaise	CG	Chêne à gros fruits	FI	Faîné à grandes feuilles
ML	Mélèze laricin	CC	Chêne à gros fruits	NC	Noyer candide
PC	Pin gris (des cônes)	CS	Chêne à gros fruits	NO	Noyer noir
PC	Pin gris (des cônes)	CS	Chêne à gros fruits	CA	Carpe
PI	Pin sylvestre	CH	Chêne rouvre	CA	Orme d'Amérique
PS	Pin sylvestre	CV	Chêne à gros fruits	CA	Orme de Virginie
RS	Résineux résineux indentermes	EA	Érable argenté	EA	Érable blanc
RX	Résineux résineux indentermes	EB	Érable rouge	EP	Érable peuplier
SB	Sapin baumier	ES	Érable à sucre	PS	Peuplier blanc
TO	Taxus occidentale	ES	Érable à sucre	PL	Peuplier de l'Est
		FR	Fraux blanc d'Amérique	PT	Peuplier tamar
		FR	Fraux blanc d'Amérique	TA	Tailleur d'Amérique
		FR	Fraux blanc d'Amérique	FN	Faîné non commercial

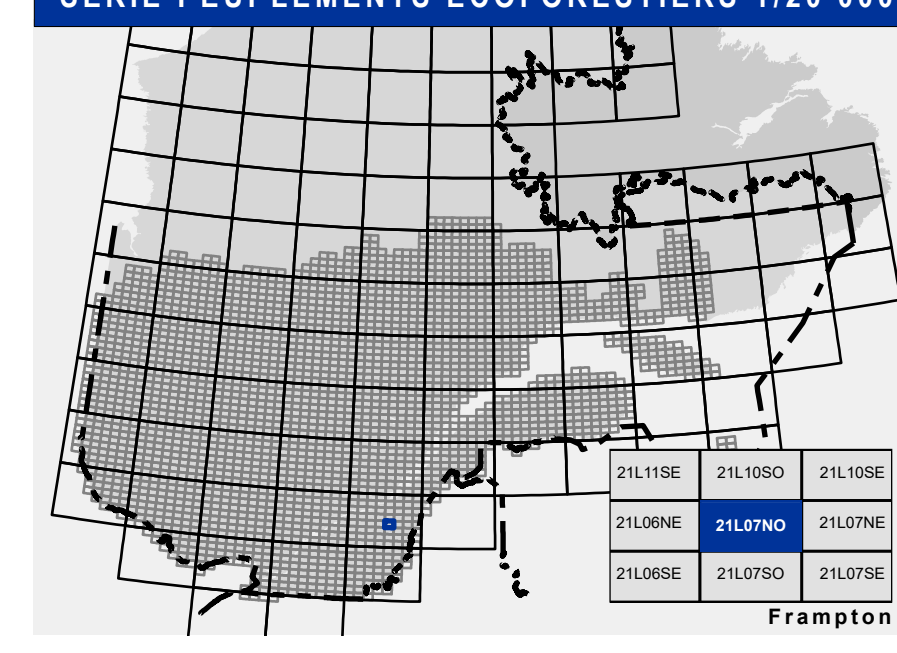
PEUPLIERS ÉQUIVOCES	CLASSES D'ÂGE					
	0 à 20	21 à 40	41 à 60	61 à 80	81 à 100	101 à 120
PEUPLIERS ÉQUIVOCES	Jeune inéquieune (JVI)			Vieille inéquieune (VVI)		
PEUPLIERS ÉQUIVOCES	Structure verticale des tiges de 7 m et plus					
Étage	Inférieur (INF)			Supérieur (SUP)		
Monotage (MO)	Un seul étage composé de tiges homogènes en hauteur et en densité > 25%					
B-étage (BU)	Couverture > 25% et			Couverture > 25%		
Multiétage (MI)	Plus de 2 étages de tiges de 7 mètres et plus. Se retrouvent dans cette catégorie les peuplements jeunes inéquieunes (JVI) et vieux inéquieunes (VVI).					

CODE PERTURBATIONS D'ORIGINE		CODE INTERVENTIONS PARTIELLES	
BR	Brûls totaux	CA	Coupe d'assainissement
CH	Chablis total	CI	Coupe d'amélioration
DT	Dépassement total	CO	Coupe à diamètre limité
ES	Épidémie grave	CE	Coupe de présélection
VER	Versage grave	CP	Coupe progressive inégale
INTERVENTIONS D'ORIGINE		CODE CLASSEMENTS	
BRO	Broussailles	CJ	Coupe de jarriage
CBA	Coupe par bandes	CU	Coupe de jarriage par pied d'arbre ou groupe d'arbres
CB	Coupe par bandes totale	CL	Coupe de jarriage par trouées
CV	Coupe avec protection des tiges à diamètre variable	CO	Coupe partielle
CF	Coupe d'ensemencement final	CUN	Conversion de peuplement
CF	Coupe progressive inégale phase finale	CO	Coupe progressive d'ensemencement (résineux)
CP	Coupe progressive inégale (coupe finale)	CO	Coupe progressive d'ensemencement (feuillus)
CP	Coupe avec protection de la hauteur	CO	Coupe progressive inégale
CPR	Coupe avec protection de la régénération	CO	Coupe progressive inégale (mixte)
CPT	Coupe avec protection des pelles	CO	Coupe progressive d'ensemencement
CNB	Récolte de résineux dans un brûlis	CO	Récolte des tiges résineuses et des rebuts
CRT	Récolte des tiges résineuses et des rebuts	CO	Dépassement de la régénération naturelle ou de plantation
CRC	Coupe avec réserve de semencier	DLD	Coupe à diamètre limité et dégauchement des années d'âge
CS	Coupe de succession	DPC	Dépassement partiel
CT	Coupe totale	DPM	Dépassement complet de la régénération naturelle
ENS	Ensemencement	DPL	Dépassement mécanique de la régénération naturelle
ETS	Élimination des tiges résineuses	ECC	Éclaircie commerciale
F	Friche	ECS	Éclaircie commerciale d'éclaircie
FR	Plantation	ECL	Récolte dans les lisières boisées
FLB	Plantation de boucliers	EP	Ensemencement partiel
FR	Plantation de résineux	ENR	Enrichissement
PL	Plantation avec semis en récipients	ESH	Éclaircie sélective individuelle
PLR	Plantation de résineux pour constituer l'équipement d'une plantation	EPC	Coupe progressive inégale à coup permanent
PLR	Plantation de résineux pour constituer l'équipement d'une plantation	RE	Régénération de site d'infrastructure abandonnée
REA	Régénération de site d'infrastructure abandonnée	RPS	Régénération en vert d'un plan spécial d'aménagement
RPS	Régénération en vert d'un plan spécial d'aménagement	PTA	Coupe progressive inégale par trouées grandes
BRP	Brûls partiels	RB	Récolte dans les bandes vertes
CHP	Chablis partiels	RR	Régime de régénération
DT	Dépassement partiel	RRB	Régime de régénération
EL	Épidémie sévère	RNC	Régime de régénération
VEP	Versage partiel	RRK	Régime de régénération pour équivalent de plantation

CODE	TERRAINS FORESTIERS IMPRODUCTIFS	CODE	DESIGNATION	Taux d'inclinaison
DH	Dénués ou semi-dénués humides	A	Null	0% à 3%
DS	Dénués ou semi-dénués secs	B	Faible	4% à 9%
AL	Aléatoires	C	Douce	9% à 15%
		D	Moyenne	16% à 30%
		E	Forte	31% à 40%
		F	Extrême	41% et plus
		S	Sommet	Entouré de 41% et plus

CODE NON FORESTIER		CODE NON FORESTIER	
A	Terrain agricole	GR	Graville
AP	Aire d'emplacement et d'éclaircie de plus	ND	Site inondé, site érodé
AT	Alignement	LE	Ligne de transport d'énergie
AF	Terrain agricole localisé dans les secteurs à vocation forestière	M	Mieux favorisé par l'activité humaine
ANT	Mieux favorisé par l'activité humaine (non-bois)	NX	Inclusion non exploitée à l'intérieur d'un traitement agricole
CFO	Camp forestier	RO	Route et autoroute (empiric)

SERIE PEUPLIERS ECOFORESTIERS 1/20 000



- | | | | | | |
|---|---|---|---|--|---|
| <p>Voies de communication et ponts</p> <ul style="list-style-type: none"> Classe 1, HN - Hora norme Classe 2 Classe 3 Classe 4-5 NC - Non classé, ne répond pas aux critères HN, 1 à 4 NF - Non forestier (Adresse Québec) Pont forestier <p>Hydrographie écoforestière</p> <ul style="list-style-type: none"> Cours d'eau intermittent Cours d'eau permanent, canal Hydrographie | <p>Obstacles et infrastructures</p> <ul style="list-style-type: none"> Bâtiment, site, réservoir Chute, rapide, écueil Centre de ski alpin Hydrobase Mine à ciel ouvert Pylône Terrain de camping Barrière, barrage de castor Remonte mécanique Ligne de transport d'énergie | <p>Courbe de niveau</p> <ul style="list-style-type: none"> Courbe de niveau maîtresse Courbe de niveau intermédiaire Eskar <p>Morcellement</p> <ul style="list-style-type: none"> Morcellement foncier <p>Frontières</p> <ul style="list-style-type: none"> Frontière internationale Frontière interprovinciale Frontière Québec - Terre-Neuve-et-Labrador (cette frontière n'est pas définitive) | <p>Peuplement écoforestier</p> <ul style="list-style-type: none"> Peuplement écoforestier Peuplement improductif Peuplement non forestier | <p>Matadonnées</p> <p>Système de référence géodésique: Ellipsoïde GRS 80
 MAD 33 (CGCR)</p> <p>Système de coordonnées planimétriques: Métrique transverse modifiée (MTM), zone de 3°</p> <p>Projet cartographique: Système de coordonnées planes du Québec (SCQP)</p> <p>Origine des altitudes: CGVD 28 (Niveau moyen de la mer)</p> <p>Équidistance des courbes de niveau: 10 mètres</p> <p>Déclinaison magnétique au centre de la feuille en 2006: 17° 04' OUEST</p> <p>Coordonnées géographiques au centre de la feuille: 70° 23' 10" 48" 26" 15" N
 70° 30' ouest</p> <p>Longitude d'origine (méridien central): 0°</p> <p>Latitude d'origine (équateur): 0°</p> <p>Coordonnées d'origine: X: 304 800 mètres; Y: 0 mètre</p> <p>Facteur d'échelle: 0.9999</p> | <p>Sources</p> <p>Donnée: Assise cartographique (données topographiques) / Ministère des Ressources naturelles et de la Faune</p> <p>Informations forestières: Ministère des Forêts, de la Faune et des Parcs</p> <p>Année de photos pour la production de la carte: 2015</p> <p>Année de recensement forestier: 2015</p> <p>Date de mise à jour: Juin 2022</p> <p>Superficie minimale d'appellation des peuplements: 4 hectares</p> <p>Production: Ministère des Forêts, de la Faune, et des Parcs / 2100, 40 Avenue Duval, Québec A10B</p> <p>Diffusion: Directions des inventaires forestiers</p> <p>AVERTISSEMENT: Les limites de morcellement foncier représentées sur cette carte n'ont qu'une valeur indicative. Ces limites sont NON OFFICIELLES et sont utilisées à titre indicatif.</p> <p>La couche de chemins est produite par le MFFP avec la collaboration du MERN via le système ROUTARD et présente l'information la plus à jour disponible.</p> <p>© Gouvernement du Québec</p> |
|---|---|---|---|--|---|